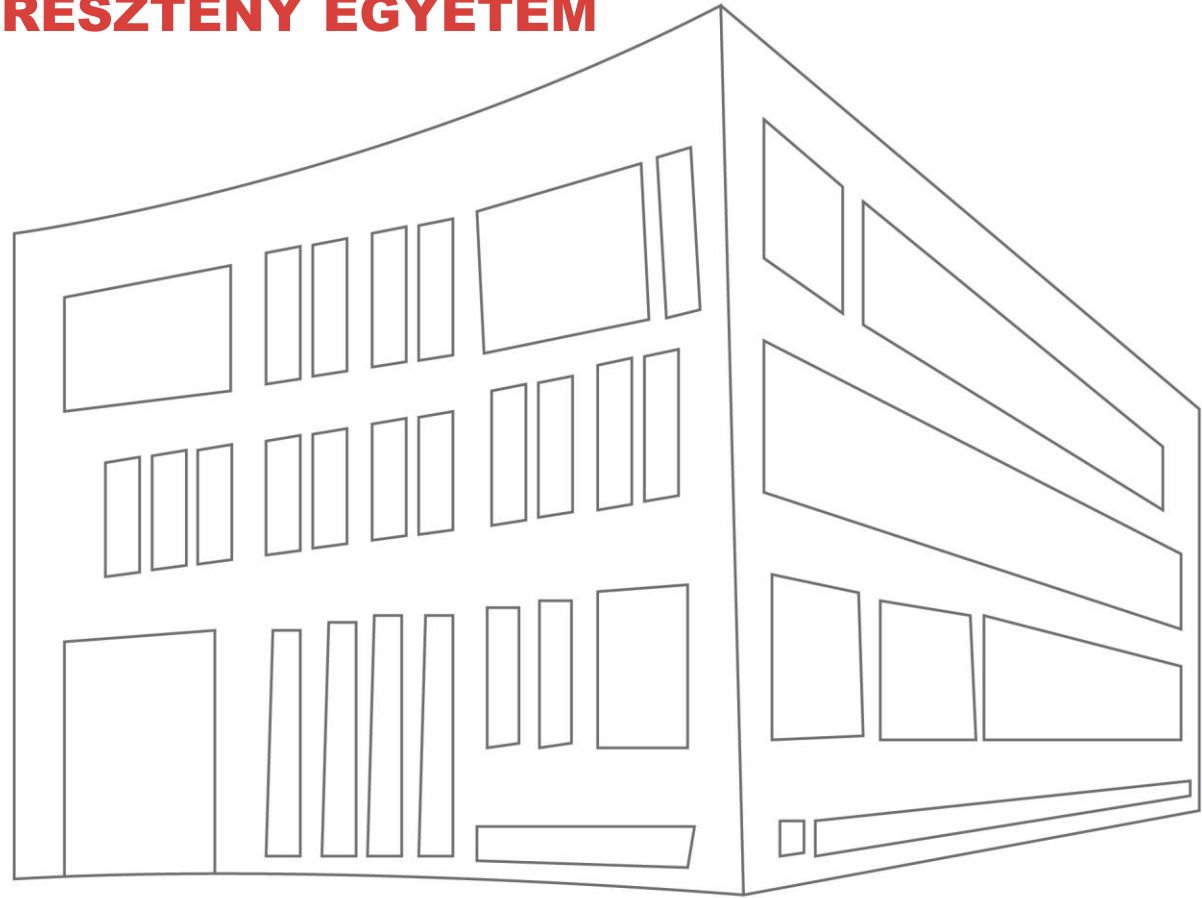


PARTIUMI KERESZTÉNY EGYETEM NAGYVÁRAD



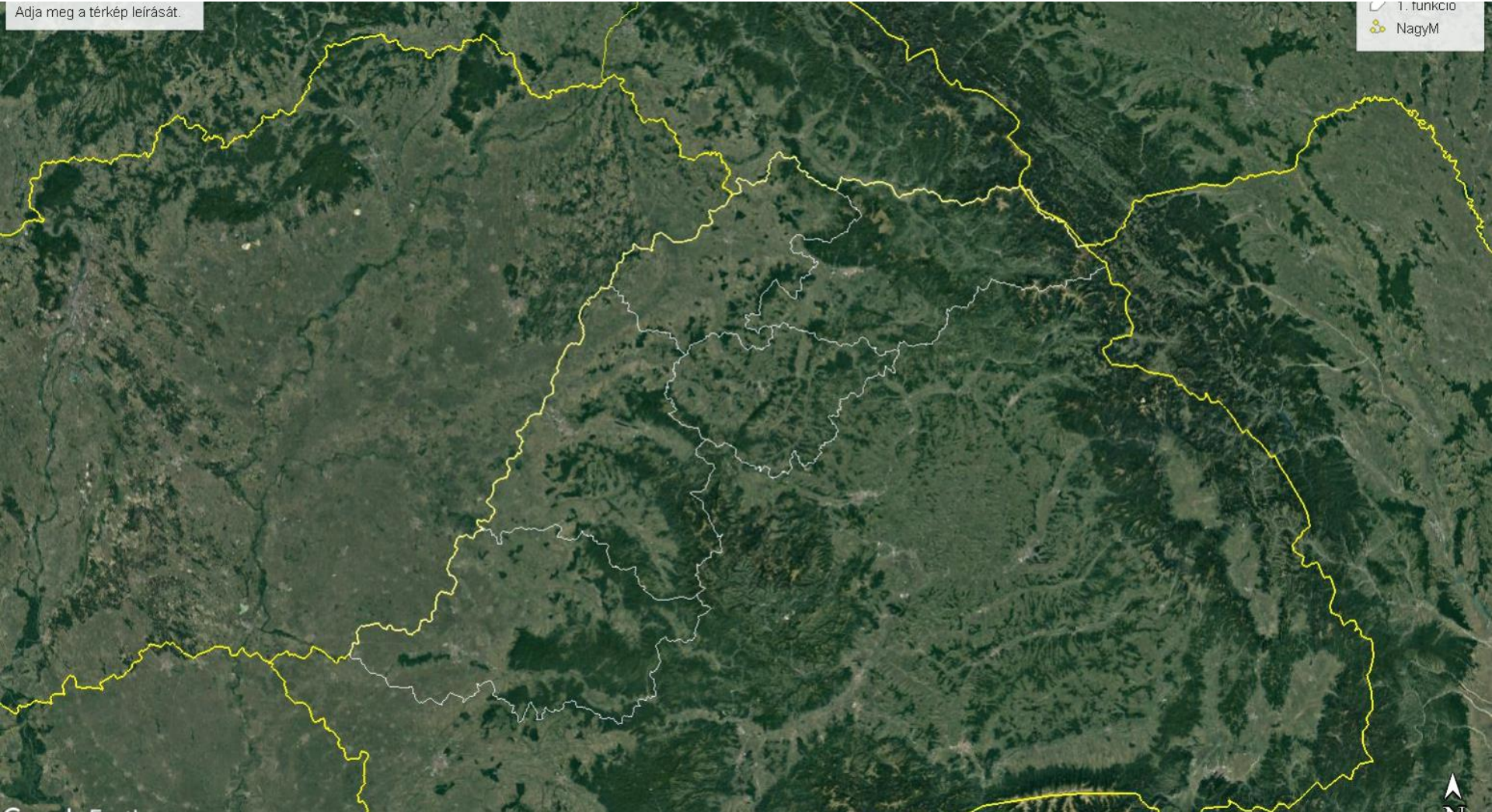
A partiumi megyék (Bihar, Szatmár, Szilágy) munkaerőpiaci helyzetképe a jelenkori válságok fényében

Szilágyi Ferenc – Podruzsik Szilárd

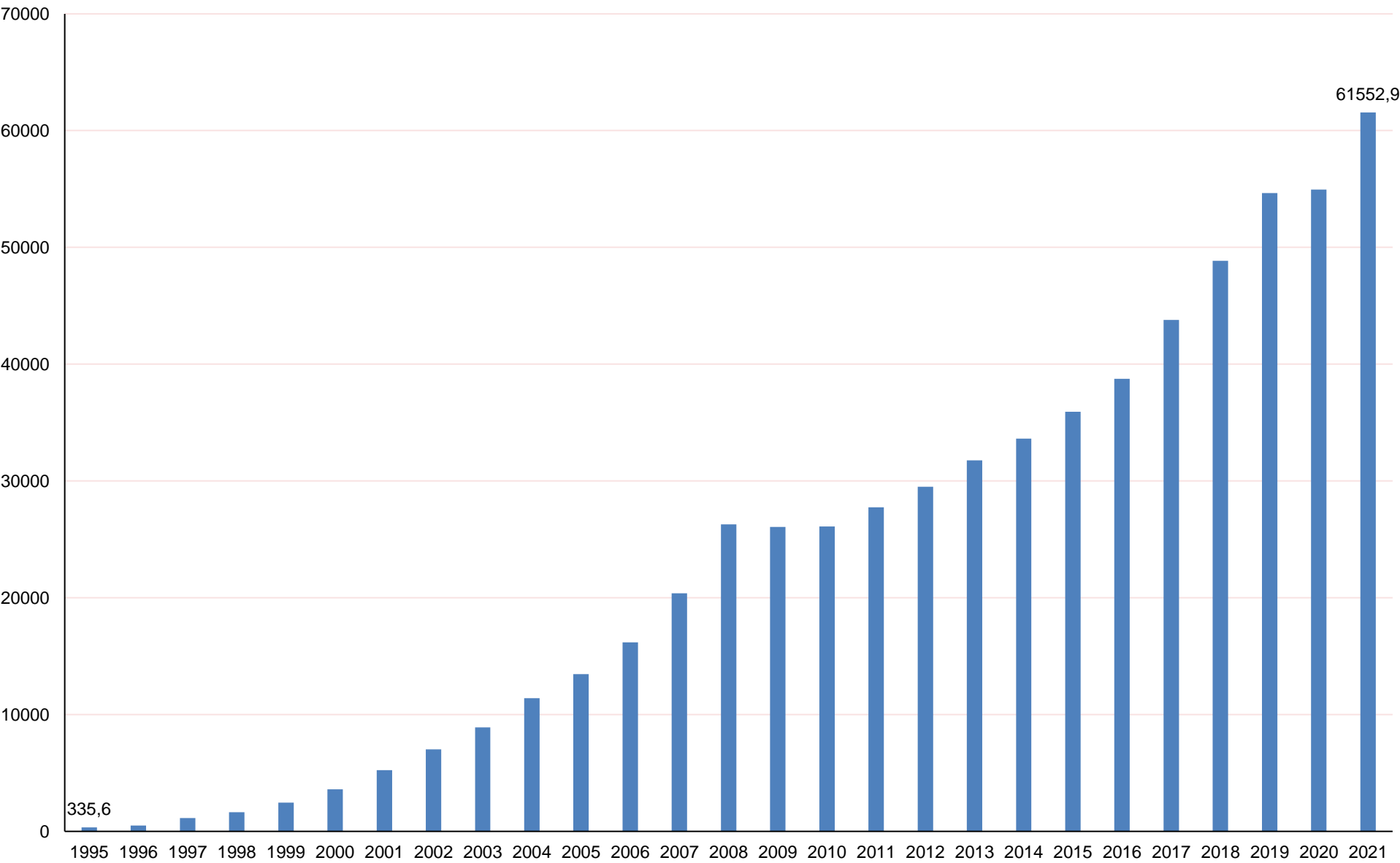
Nagyvárad, 2022. május 20.

Adja meg a térkép leírását.

1. funkció
NagyM



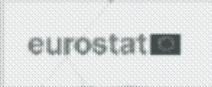
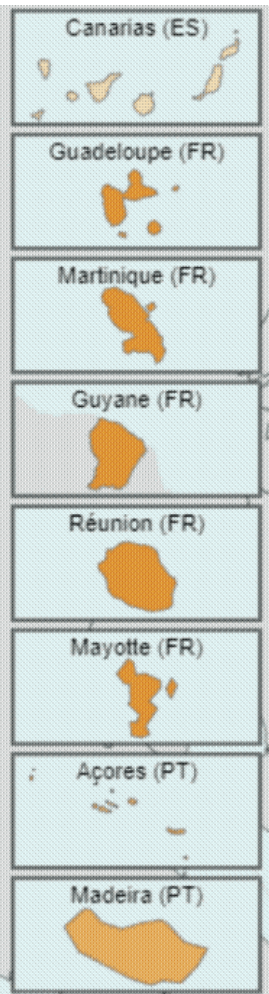
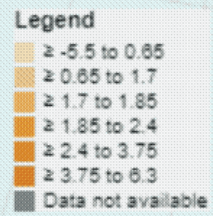
Románia - Bruttó Nemzeti Termék RON/fő



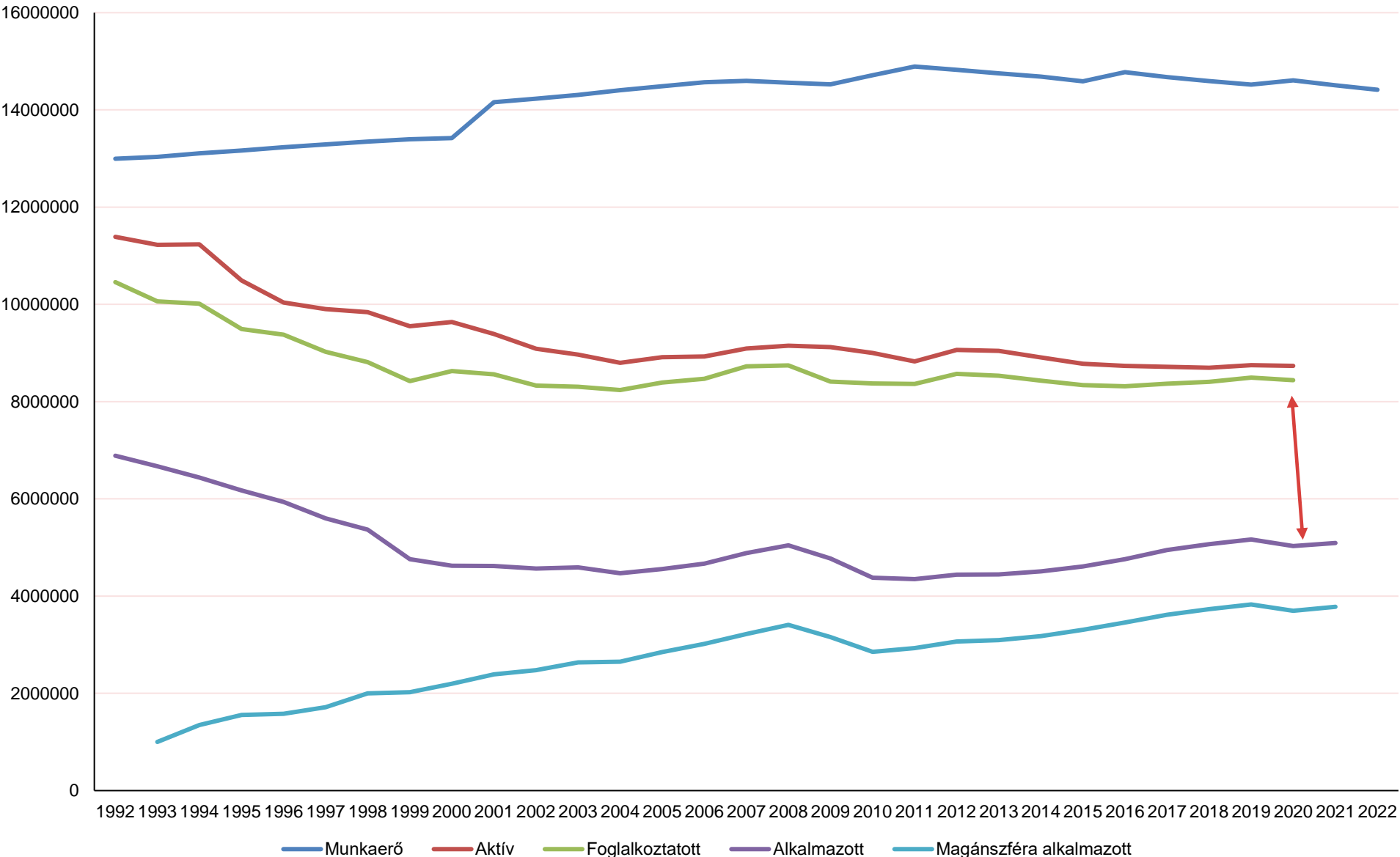
[MRTT Vándorgyűlés], [NKE], [2022]

TEC00115

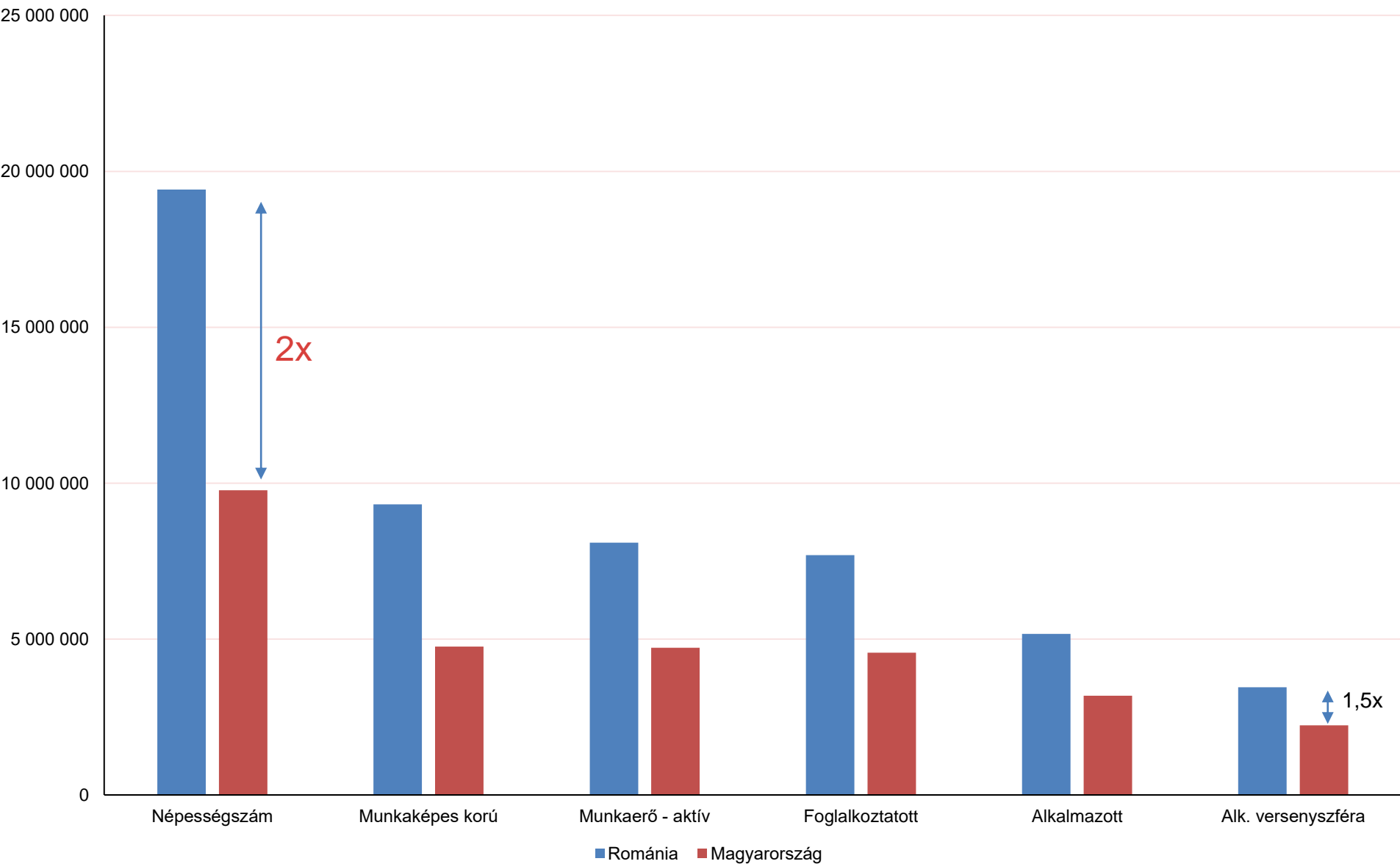
2010



Munkaerőpiaci mutatószámok alakulása Romániában 1992-2022



A munkaerőpiac sarokszámai Romániában és Magyarországon 2019



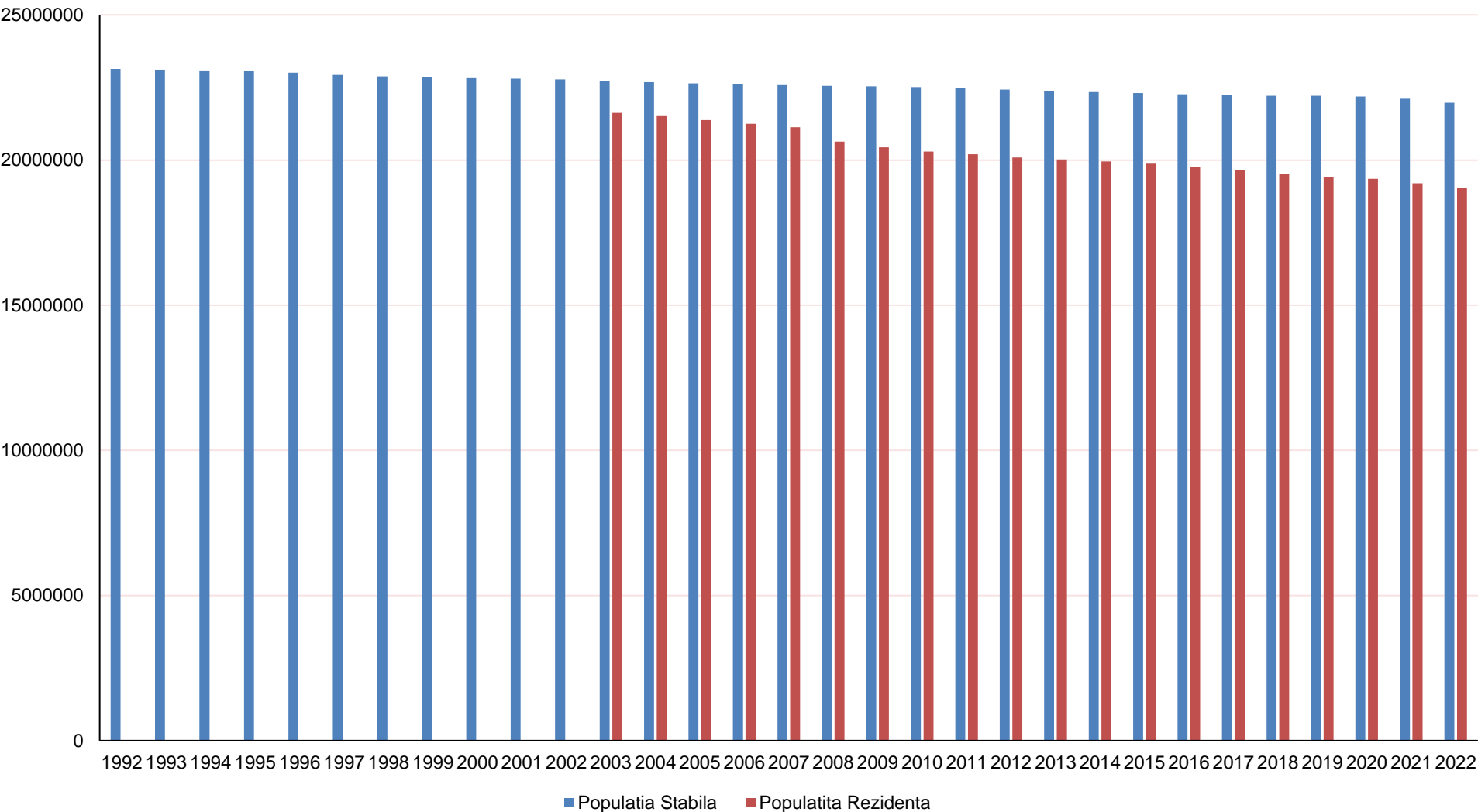
A. STATISTICA SOCIALA

A.1 POPULATIE SI STRUCTURA DEMOGRAFICA

1. POPULATIA REZIDENTA

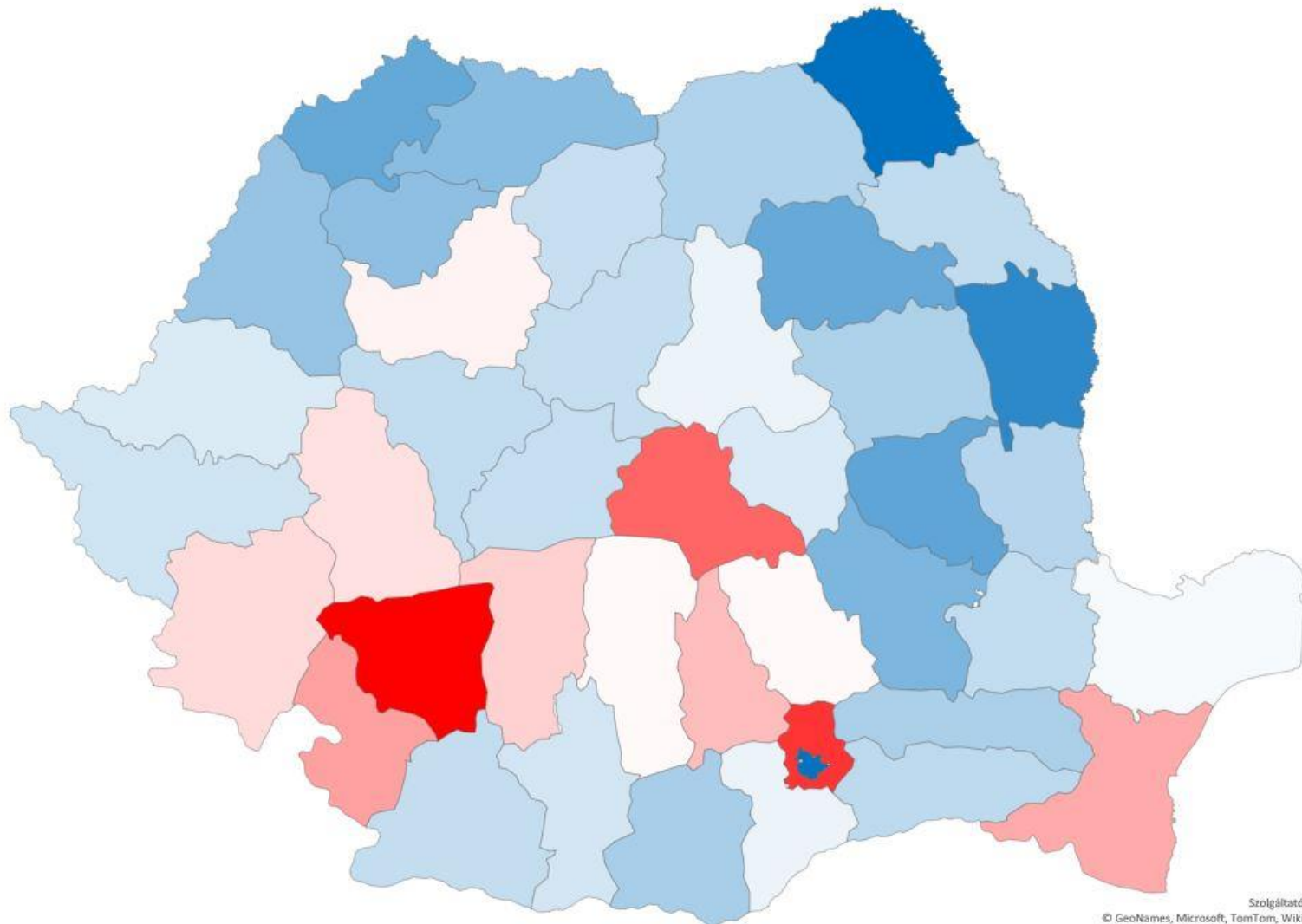
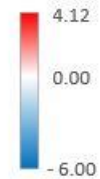
2. POPULATIA DUPA DOMICILIU

Hivatalos népességszámok Romániában

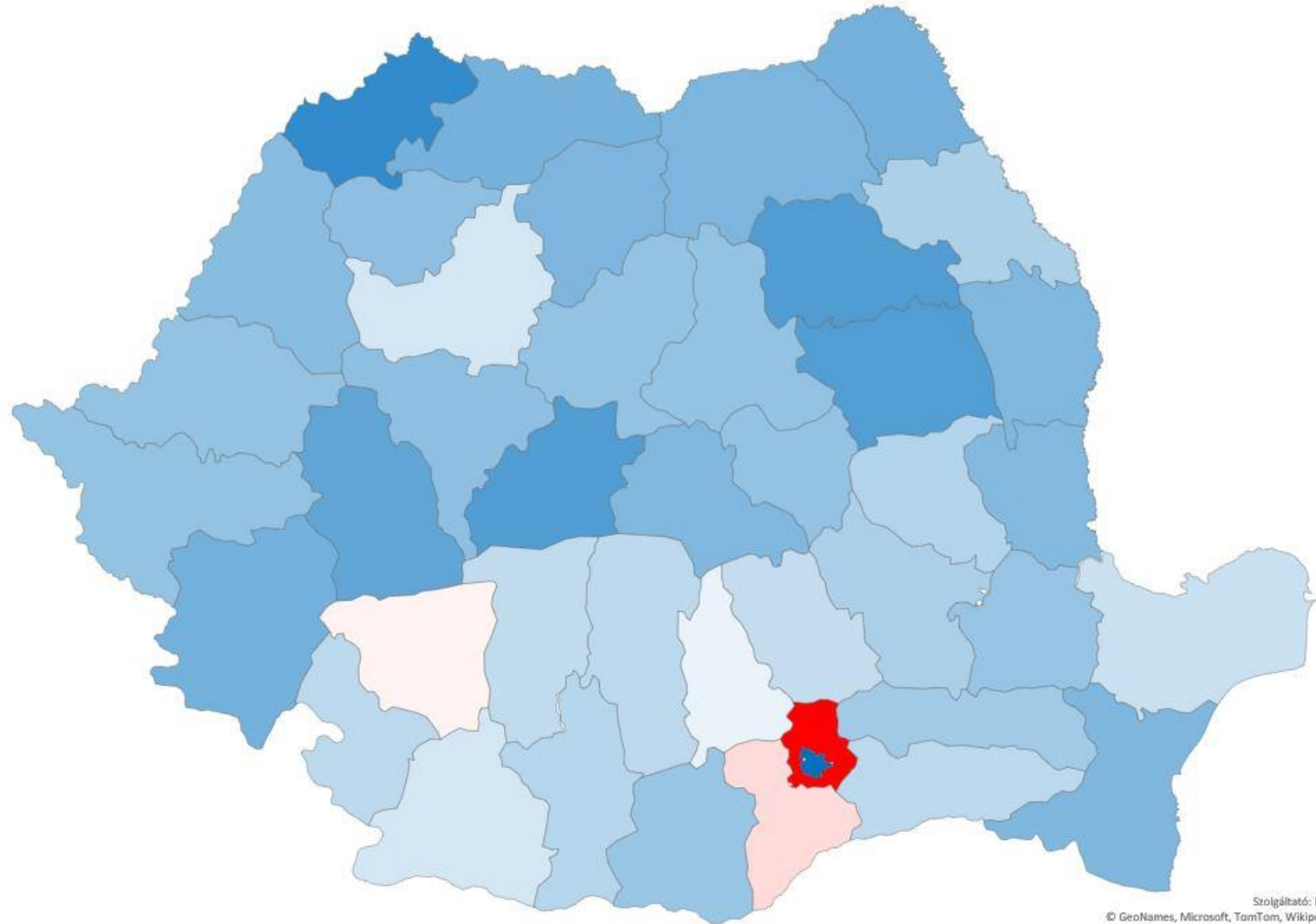


1992 %

1992 eltérés %



2002 %



2002 eltér

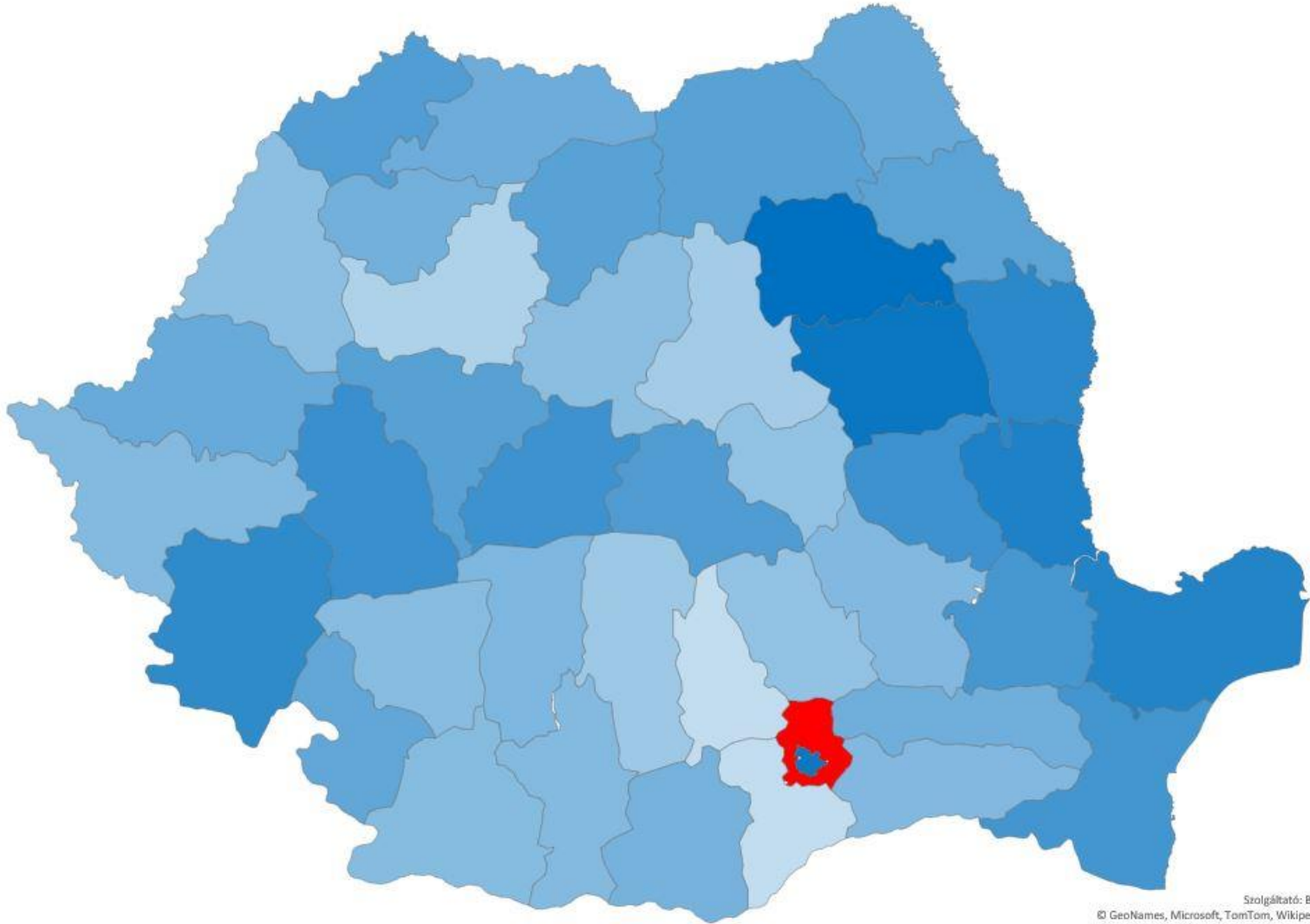
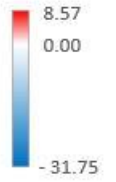
7.27

0.00

-11.70

2011-2 %

2011 eltérés2 %



Románia népességszáma 1992, 2002, 2011, 2021

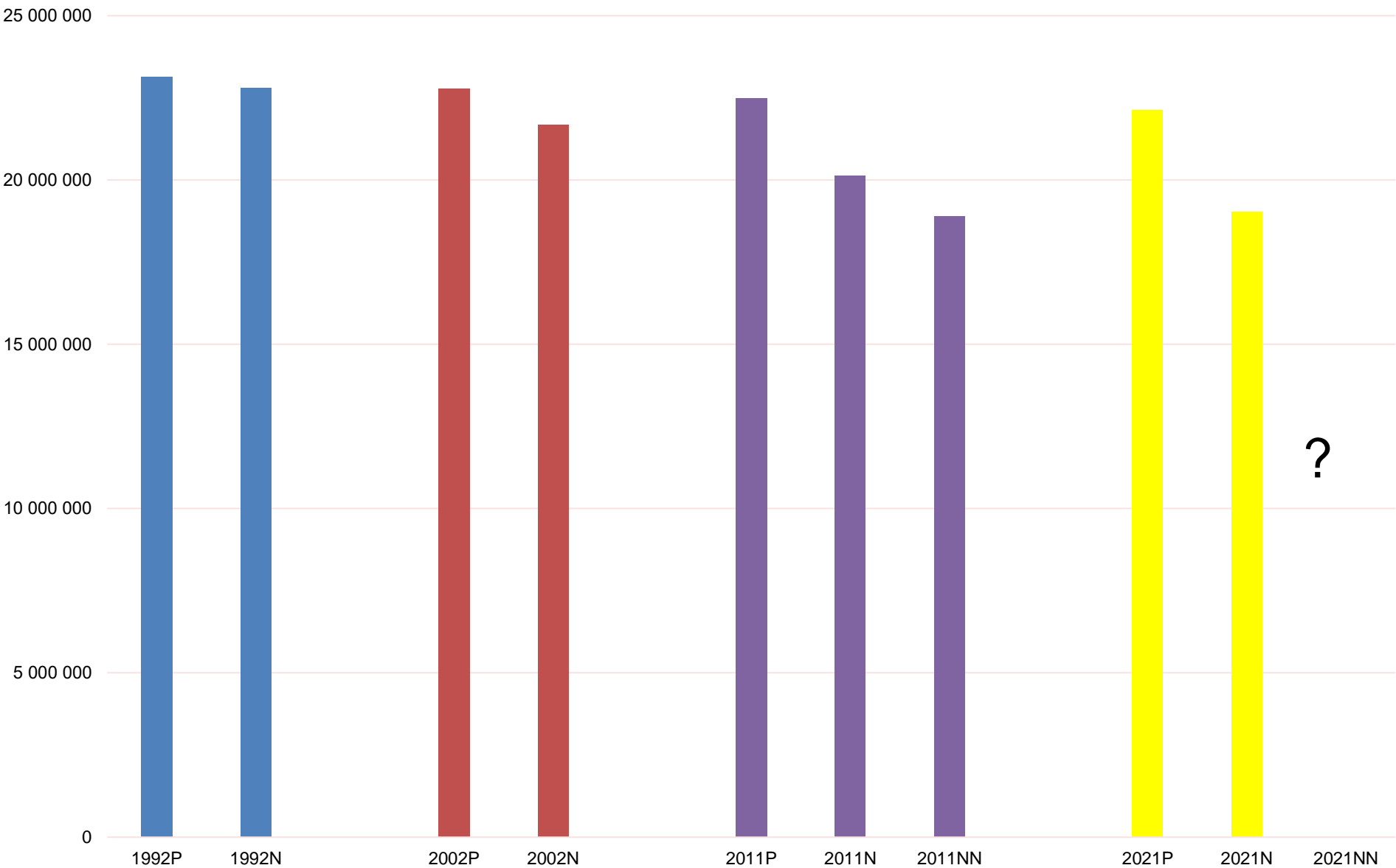
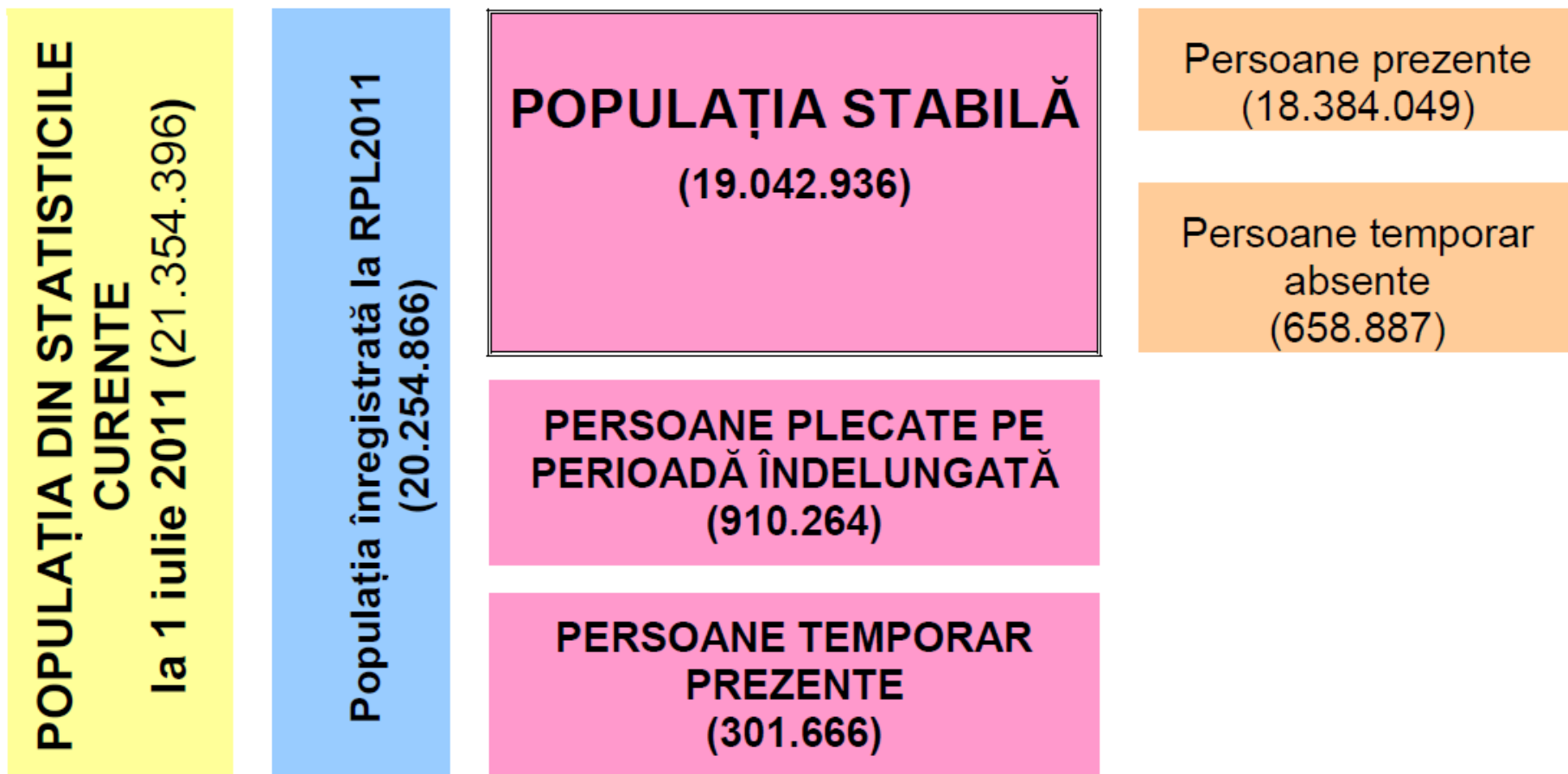
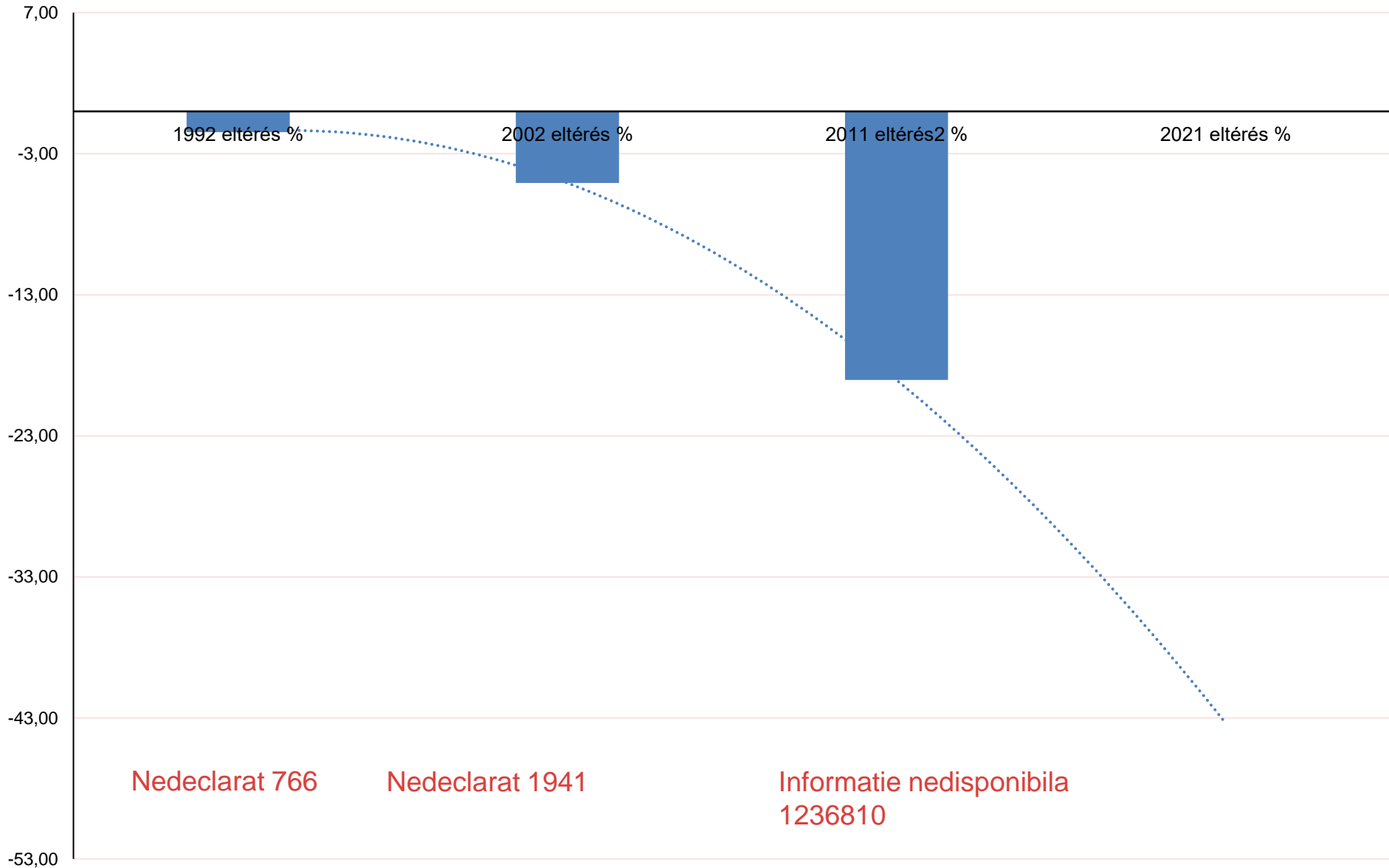


Figura 1. Categoriile de populație identificate la recensământ



Eltérés a Romániai népességszám adatokban 1992, 2002, 2011





DEPARTAMENTUL PENTRU ROMÂNII DE PRETUTINDENI

CONDUCERE

Gheorghe – Florin Cârciu, secretar de stat

AGENDA PUBLICĂ

octombrie 2022

L	Ma	Mi	J	V	S	D
					1	2
3	4	5	6	7	8	9
10	11	12	13	14	15	16
17	18	19	20	21	22	23
24	25	26	27	28	29	30
31						

« sept.

COMUNITĂȚI ROMÂNEȘTI

* Secțiunea COMUNITĂȚI ROMÂNEȘTI este în curs de actualizare.

Rugăm toate asociațiile care își doresc să apară pe site-ul DRP să ne transmită o solicitare pe adresa: secretariat@dprp.gov.ro.

Numărul românilor de pretutindeni este estimat în acest moment la aproape 10 milioane, incluzându-i atât pe românii care trăiesc în comunitățile din diaspora, cât și pe cei care trăiesc în comunitățile istorice/tradiționale din țările aflate în vecinătatea României.

Estimările indică existența unei distribuții echilibrate a românilor de pretutindeni, între cele două mari componente reprezentate de diaspora, pe de o parte, și de comunitățile istorice/tradiționale, pe de altă parte.

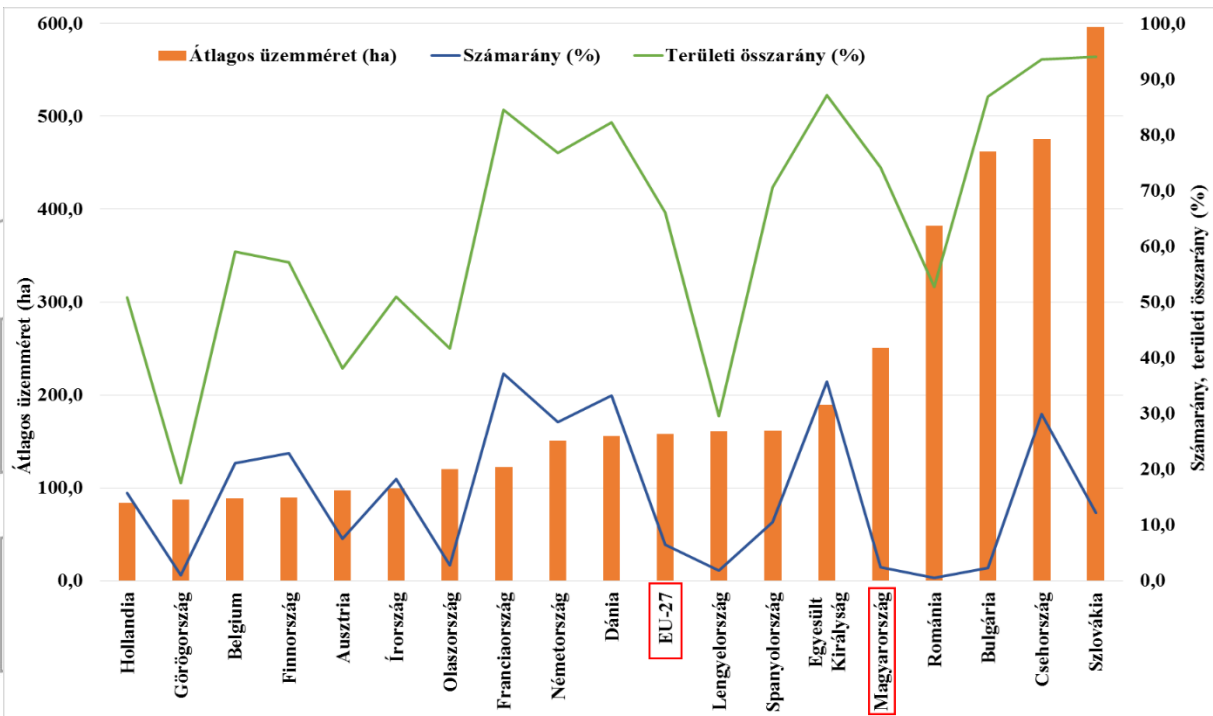
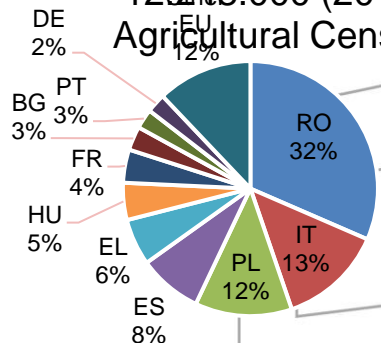
Căutare... Caută

GHID DE FINANȚARE NERAMBURSABILĂ 2022
 Departamentul pentru Românii de Pretutindeni acordă finanțări nerambursabile și alte mijloace de sprijin financiar ...

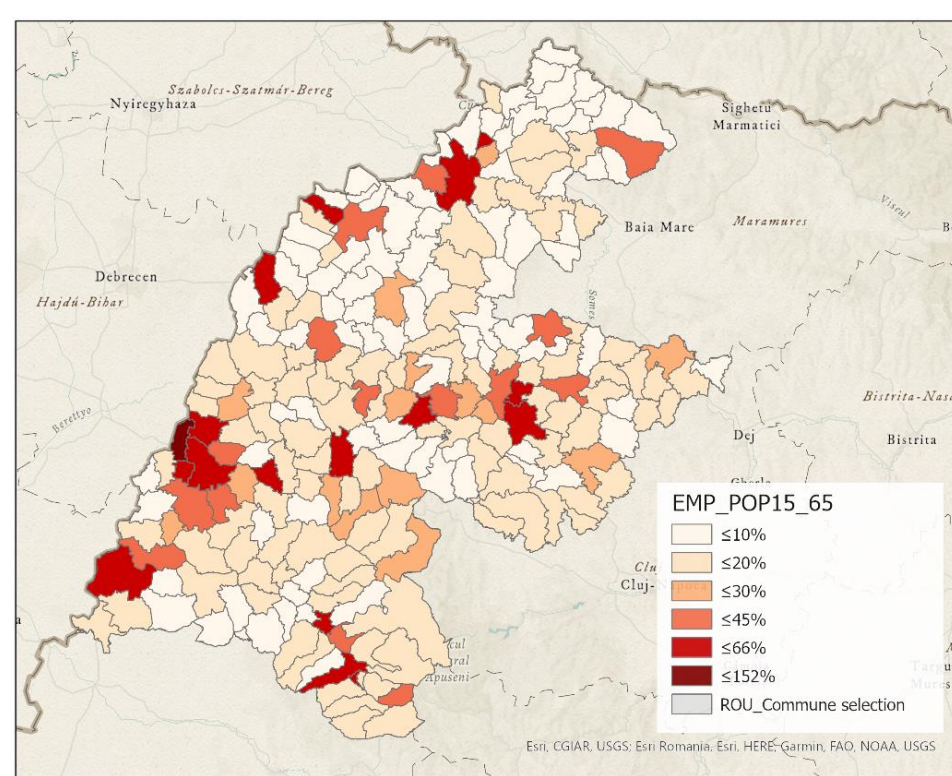
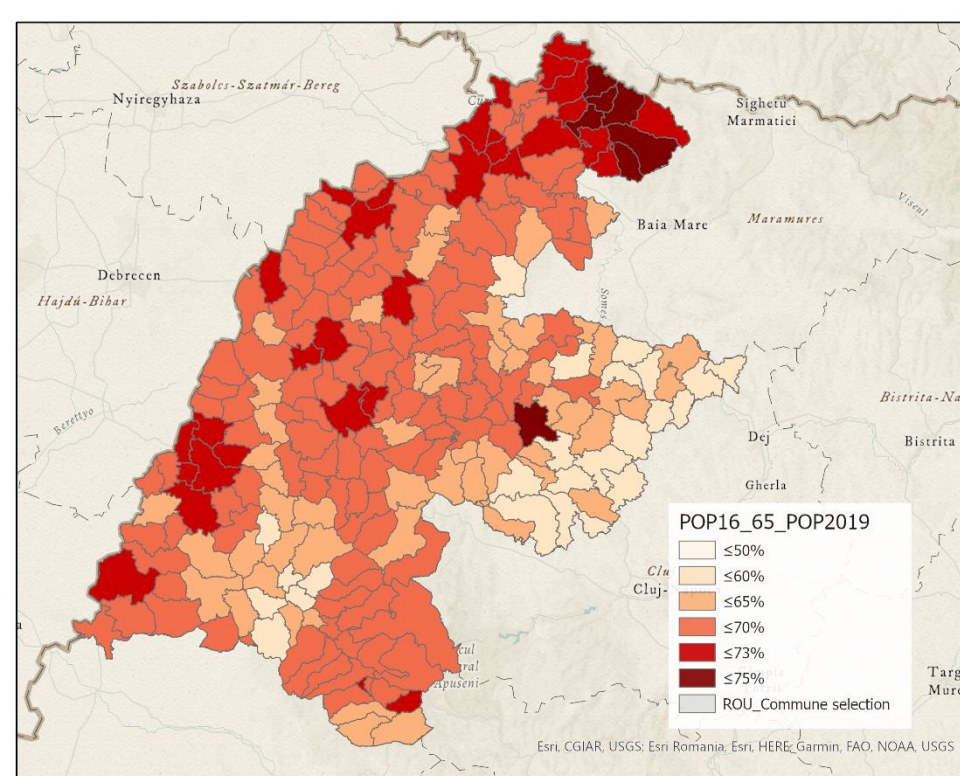
Ghid de reîntoarcere

[Konferencia címe], [helyszín], [dátum]

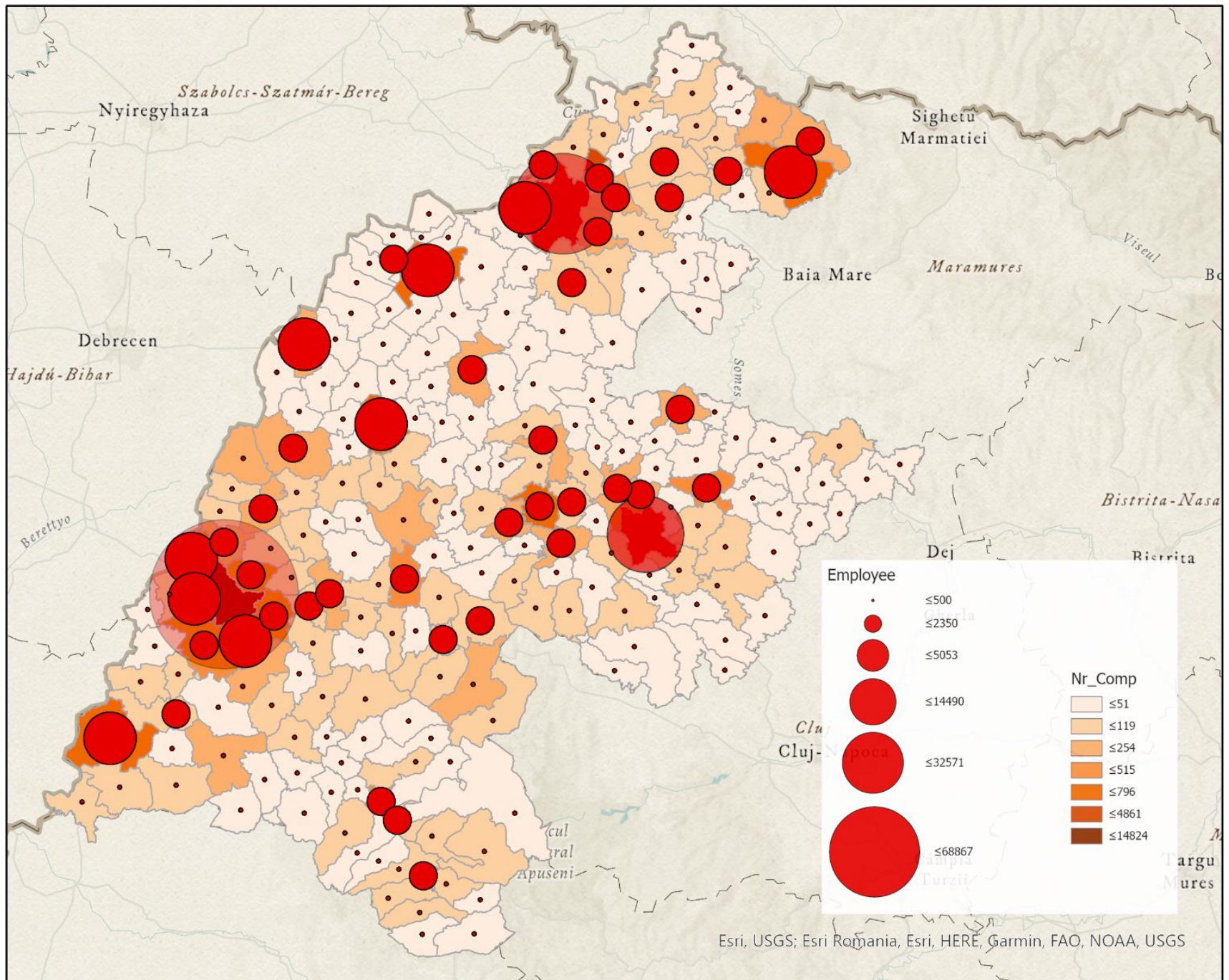
Number of Holdings
EU total unit =
12 248.000 (2010 -
Agricultural Census)

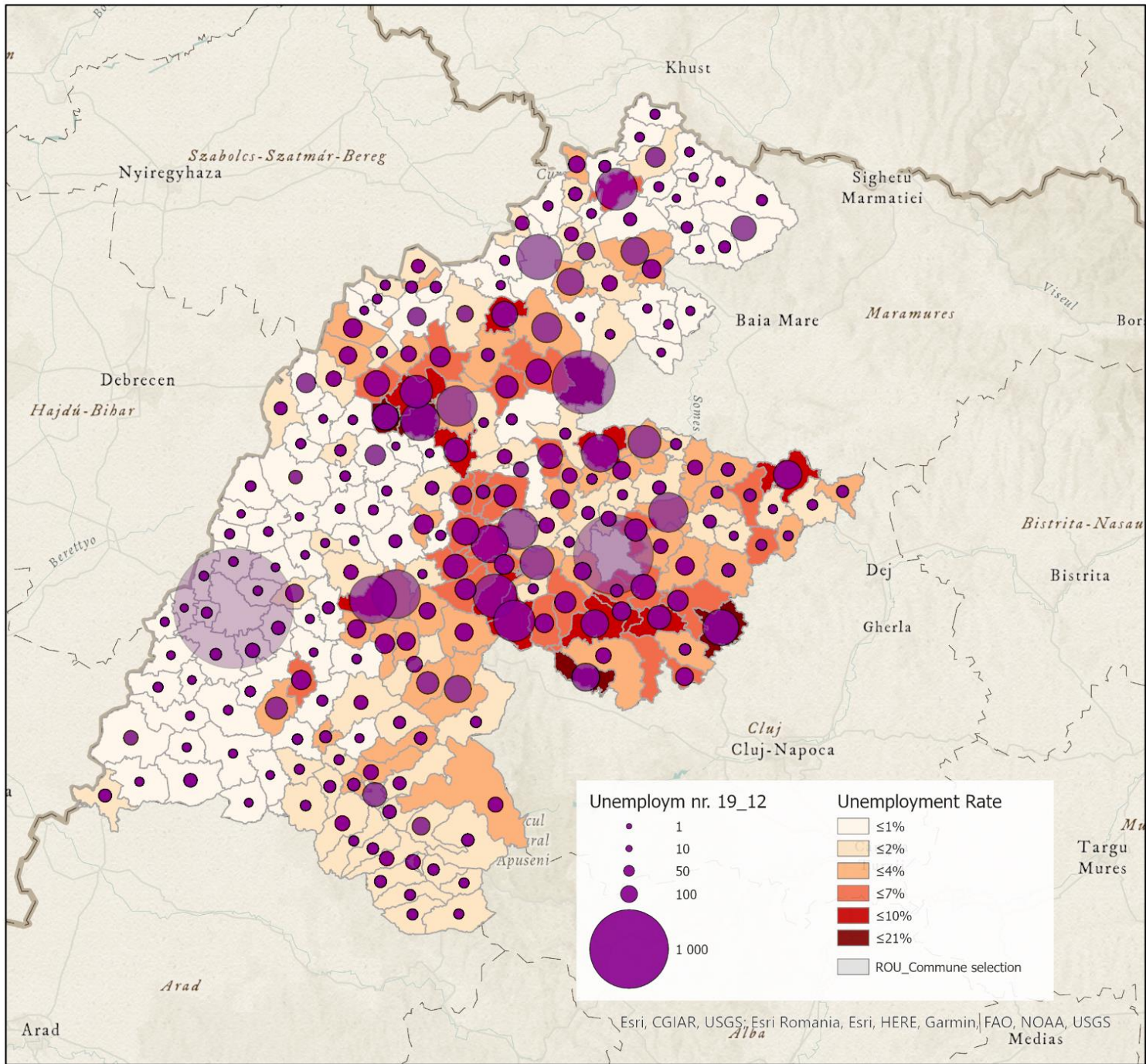


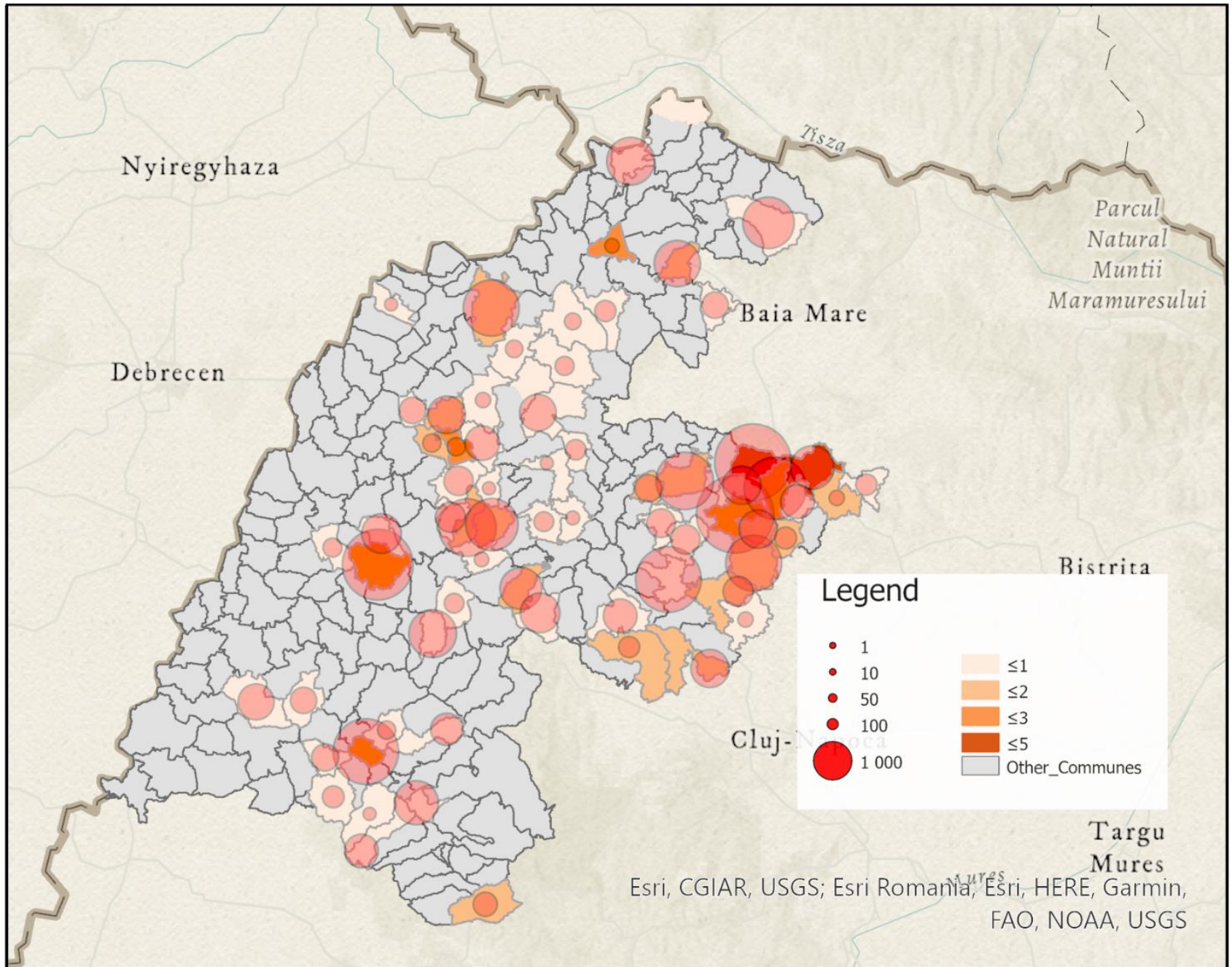
Egyéni birtok (1 ha alatt	%	1-2 ha	%	2-5 ha	%	5-10 ha	%	10 ha fö	%
Románia	1767132	52,0	628781	18,5	657175	19,4	191606	5,6	71841	2,1
Partium	85857	39,8	50334	23,3	55538	25,8	16925	7,8	5781	2,7
Bihar	36171	36,9	25902	26,4	25106	25,6	8040	8,2	2213	2,3
Szatmár	25564	42,4	12760	21,1	15270	25,3	4114	6,8	2025	3,4
Szilágy	24122	42,1	11672	20,4	15162	26,5	4771	8,3	1543	2,7
Magyarország	209712	49,7	32753	7,8	41339	9,8	26807	6,4	46645	11,1
Észak-Alföld	52214	47,3	8549	7,7	11552	10,5	7559	6,8	12060	10,9
Hajdú-Bihar	15997	41,3	2745	7,1	4292	11,1	3118	8,1	4809	12,4
Szolnok	6075	29,5	1205	5,8	1713	8,3	1501	7,3	3190	15,5
Szabolcs	30140	59,0	4600	9,0	5547	10,9	2939	5,8	4061	8,0

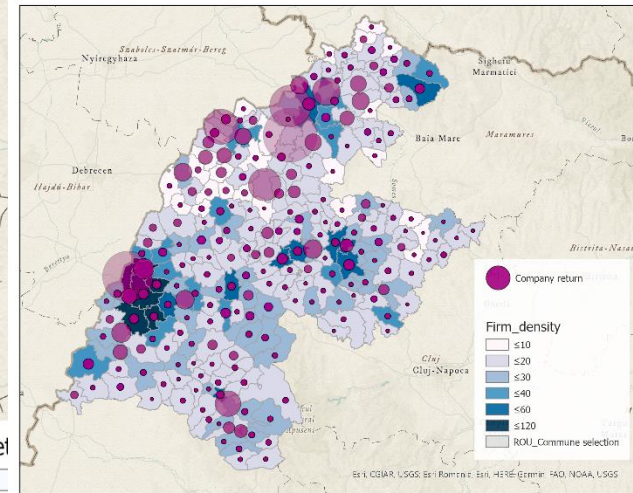
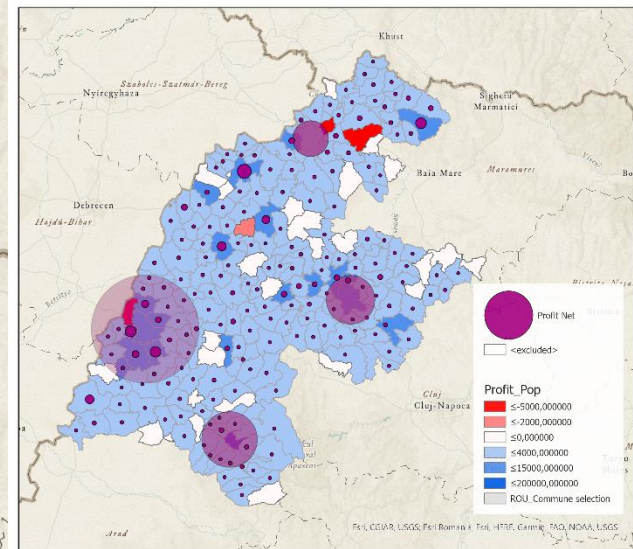
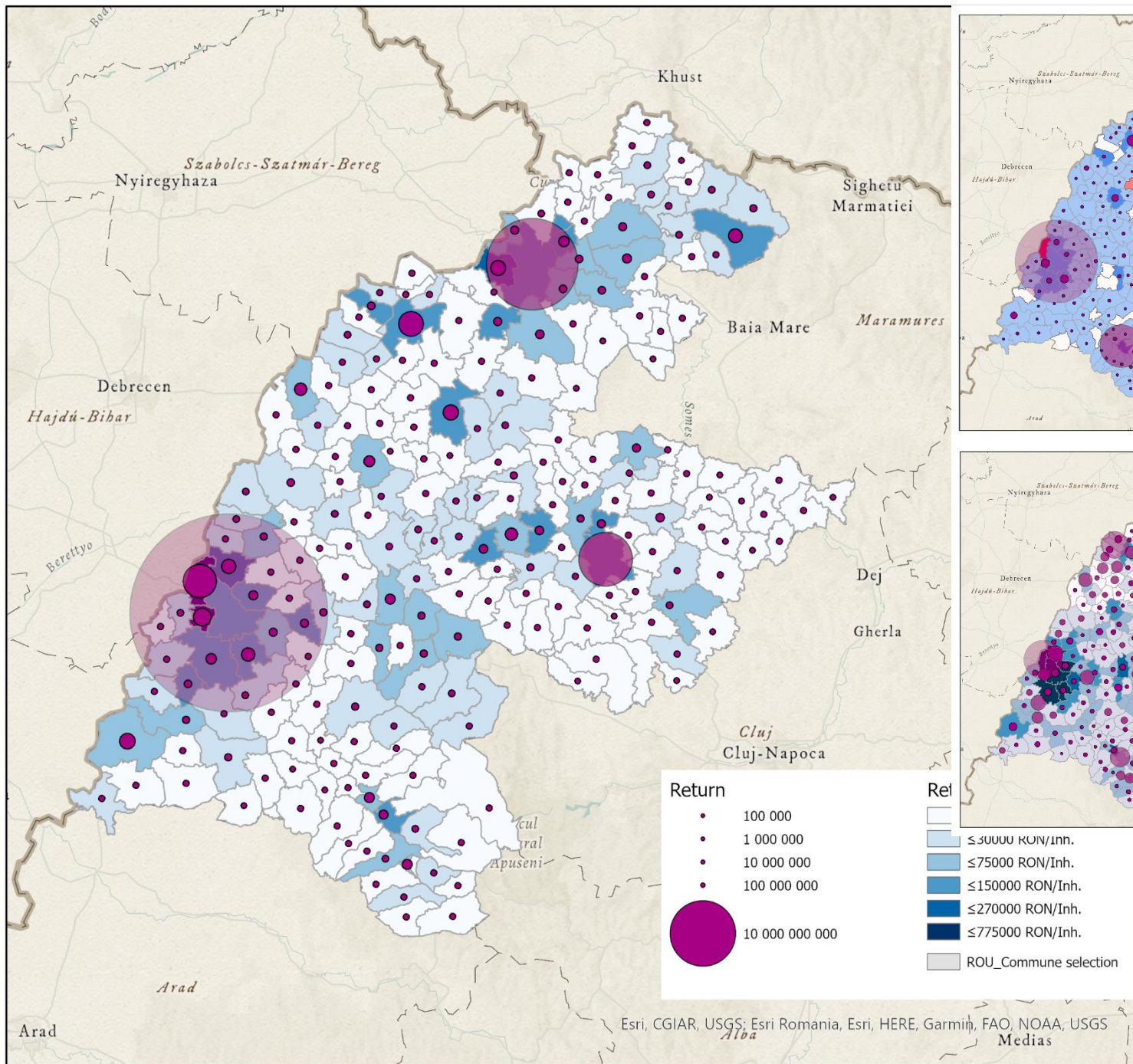


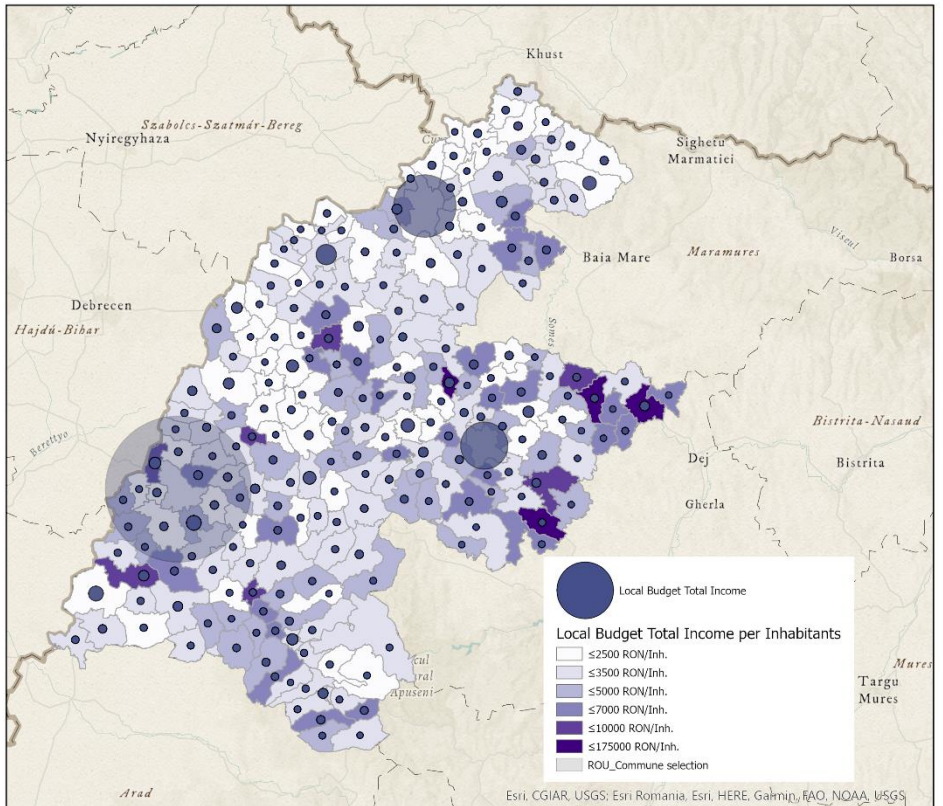
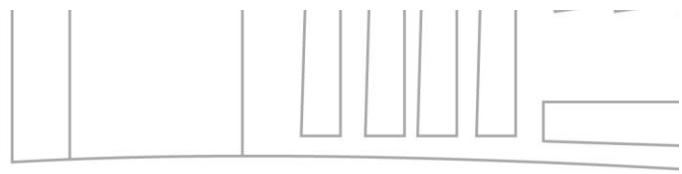
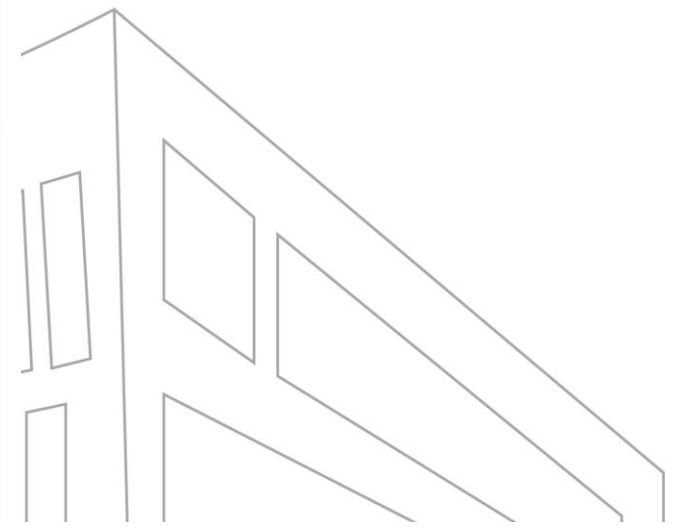
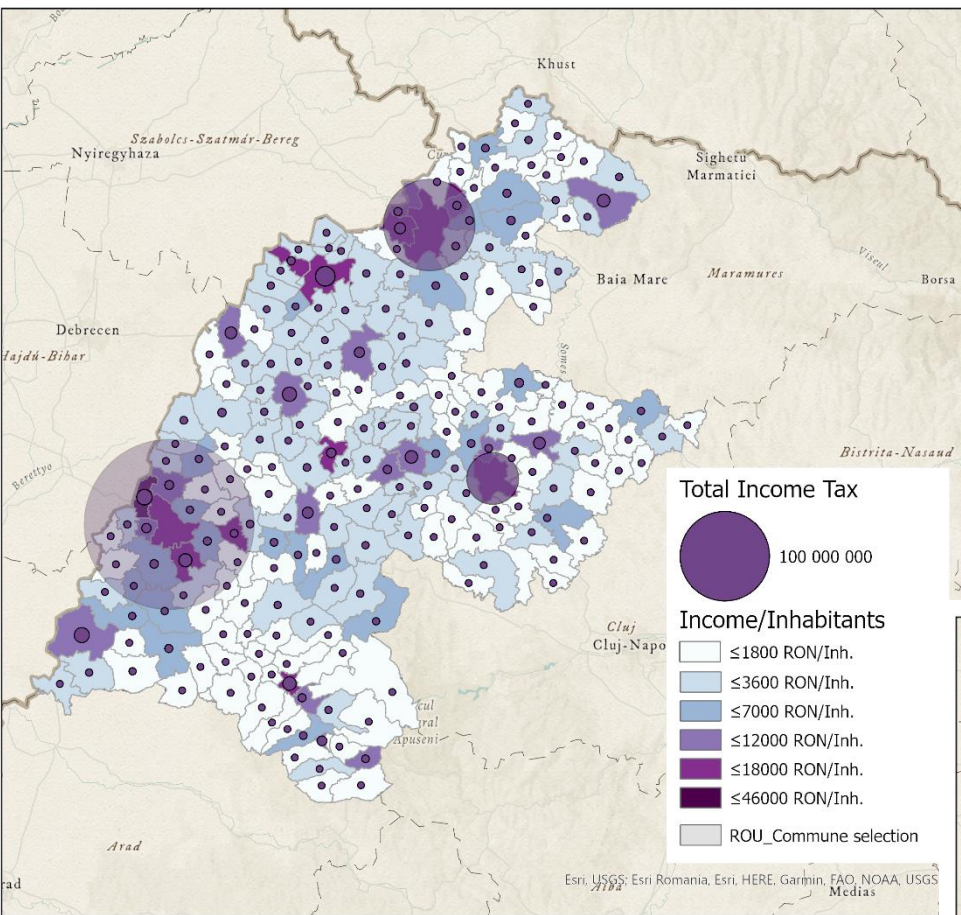
	Népesség (ezer fő)	Munkaerő (ezer fő)	Aktív (ezer fő)	Foglalkoztatott (ezer fő)	Munkanélküli (ezer fő)	Alkalmazot t INSE (ezer fő)	Alkalmazott A-M (ezer fő)	Alk. keresk. társ.
Bihar	616.6	357.3	264.2	260.5	3.7	165.1	136.1	122.2
Szatmár	386.4	210.3	146.3	142.7	3.6	79.6	64.7	59.8
Szilágy	243.6	126.4	103.4	99.1	4.3	48.7	38	28.9
Összesen	1246.6	694	513.9	502.3	11.6	293.4	238.8	210.9
	Aktivitási ráta (%)			Foglalkoztatottsági ráta (%)		Munkanélküliségi ráta 2019 dec. (%)		Civil alk./ Népességszám (%)
Románia	71.7			69.6		2.9		24.7
Északnyugati fejlesztési régió	75.1			73.6		2		24.8
Bihar	73.9			72.9		1.4		26.8
Szatmár	69.6			67.9		2.5		20.6
Szilágy	81.8			78.4		4.2		20





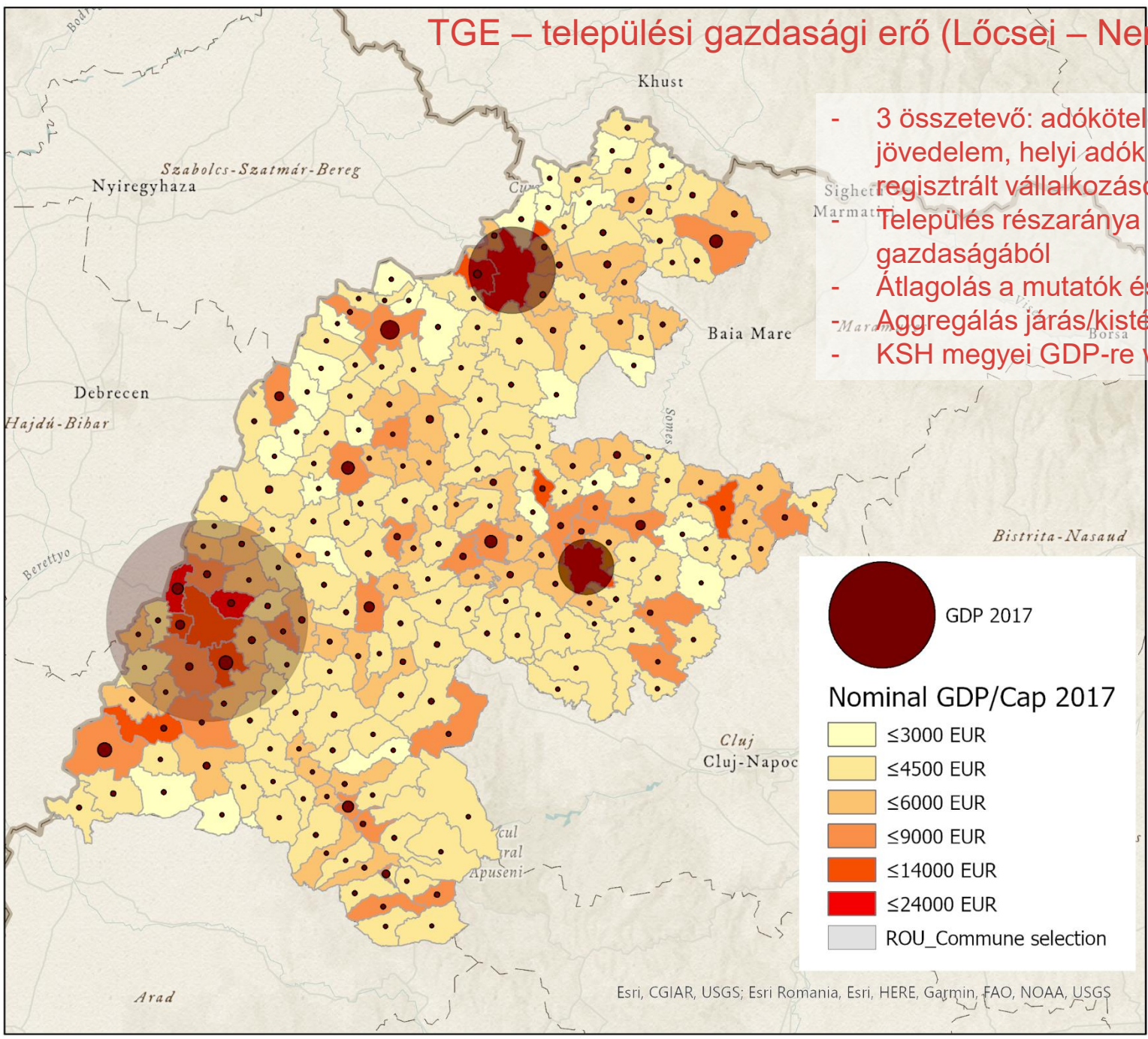


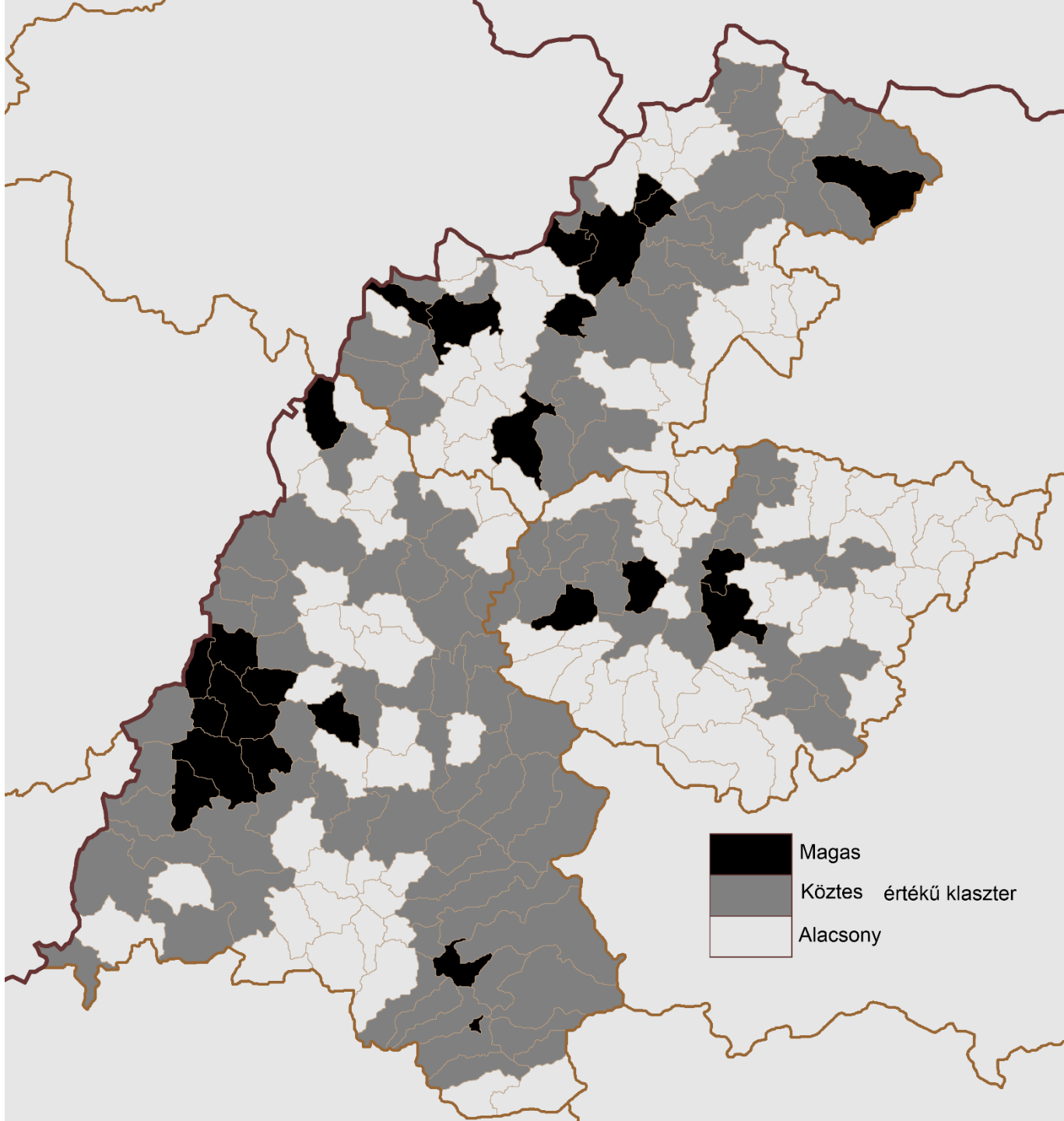


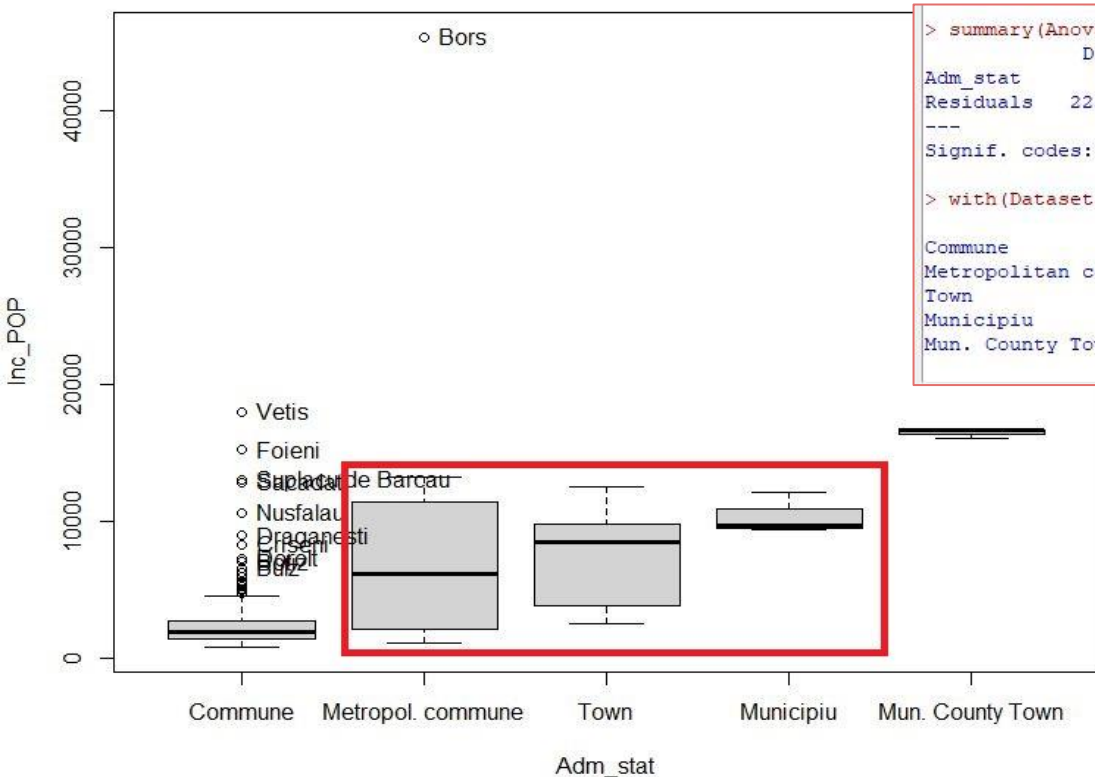


TGE – települési gazdasági erő (Lőcsei – Nemes-Nagy)

- 3 összetevő: adóköteles jövedelem, helyi adók volumene, regisztrált vállalkozások száma
- Település részaránya a megye gazdaságából
- Átlagolás a mutatók és időben is
- Aggregálás járás/kistérség szintén
- KSH megyei GDP-re való rávetítés







```
> summary(AnovaModel.2)
      Df      Sum Sq   Mean Sq F value Pr(>F)
Adm_stat  4 1451349517 362837379   28.85 <2e-16 ***
Residuals 222 2791751247 12575456
---
Signif. codes:  0 '***' 0.001 '**' 0.01 '*' 0.05 '.' 0.1 ' ' 1

> with(Dataset, numSummary(Inc_POP, groups=Adm_stat, statistics=c("mean", "sd")))
      mean      sd data:n
Commune  2573.851 2325.9010   196
Metropolitan commune 9539.139 12675.3150    11
Town      7593.808 3107.7809    14
Municipiu 10383.560 1489.2499     3
Mun. County Town 16477.949 322.0762     3
```

Következtetések:

- Történelmi magterület – centrum felbomlott
- A megye különálló magterület
- Területi szétfejlődés napjainkig
- Határvidék periferizálódása

Jelenkori kérdések – PTKI kutatások

- Mi lesz a határral? (virtualizálódás)
- Mi lesz a mesterséges zsákfalvakkal?
- Lesz-e folytonos infrastruktúra – gazdaság – társadalmi háló?
- Mi lesz ezen falvak cigányságával?
- Mit kezdenek a nagyvárosok a határon átnyúló vonzáskörzettel? (asszimetria)
- Milyen lesz a várospárok *együttműködése* – *versenye* a 21. században?
- Mi lesz a Partiumi magyarokkal? Mi a cél? (megmaradás v. demográfiai tartalék)
- (Intézményhálózat)



KÖSZÖNÖM A FIGYELMET

[Konferencia címe], [helyszín], [dátum]