

Városhatáron belüli szuburbanizáció Egy látszólagos paradoxon feltárása és példák következményeire



vasarus.gabor@krtk.hu



VASÁRUS, Gábor László

Post-socialist urbanization

A szuburbanizáció a városi lakosság és tevékenységek decentralizációjának folyamata abban az értelemben, hogy a lakosság egy része, a termelő és nem termelő tevékenységek, a tőke és a beruházások a városközpontok helyett a városok körül koncentrálódnak. (TIMÁR, J. 1999, BAJMÓCY, P 2014)

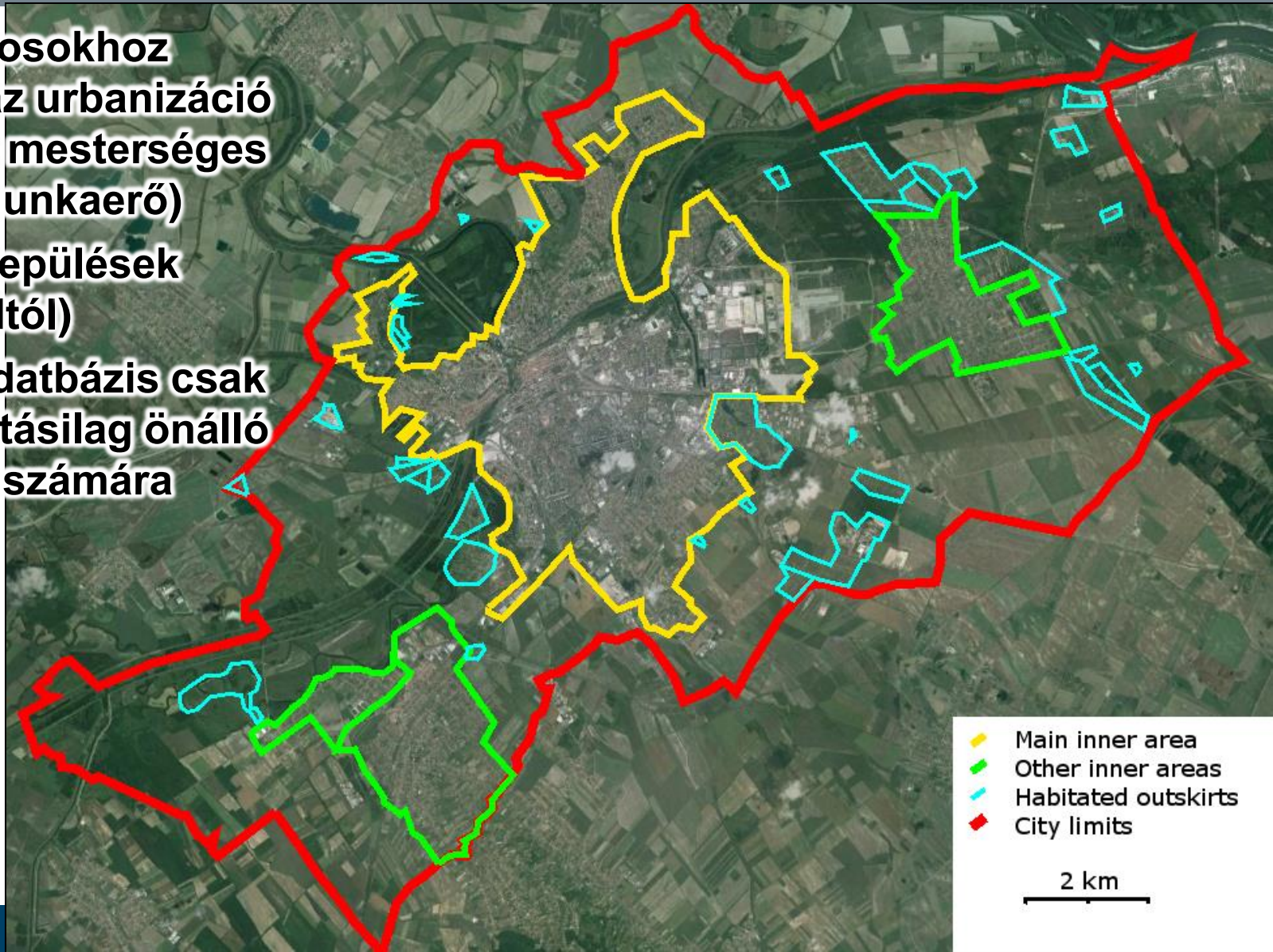
A települések meghatározása Magyarországon az egyedülálló közigazgatási rendszer miatt nagy jelentőséggel bír. (TIMÁR, J. 1999, BAJMÓCY, P 2014)

Settlements in Hungary

A falvak városokhoz csatolása (az urbanizáció mértékének mesterséges növelése, munkaerő)

Szórványtelepülések (XIX. századtól)

A legtöbb adatbázis csak a közigazgatásilag önálló települések számára érhető el.



- Yellow line: Main inner area
- Green line: Other inner areas
- Cyan line: Habitated outskirts
- Red line: City limits

2 km

Kérdések

- Q1:** Kezdődő reurbanizáció-e a városok népességének növekedése, vagy az egyéb belterületeken és külterületeken jelent meg a szuburbanizáció?
- Q2:** Hogyan befolyásolja ez a folyamat a környezet állapotát?
- Cél:** a hazai döntéshozók figyelmének felhívása arra, hogy ennek a folyamatnak helyet kell kapnia a következő népszámlálás feldolgozásának és adatszolgáltatásának módszertanában

Módszertan

Mintaterüetek:

Kiválasztási szempontok: cél a (viszonylag) dinamizált gazdaságú, több különböző méretű külterületekkel és egyéb belterületekkel bíró vidéki központok: **Győr, Szeged, Kecskemét, Zalaegerszeg**

Empirikus felmérés:

Kérdőív: 146 egyéb belterületen, 299 külterületen és 153 központi belterületen

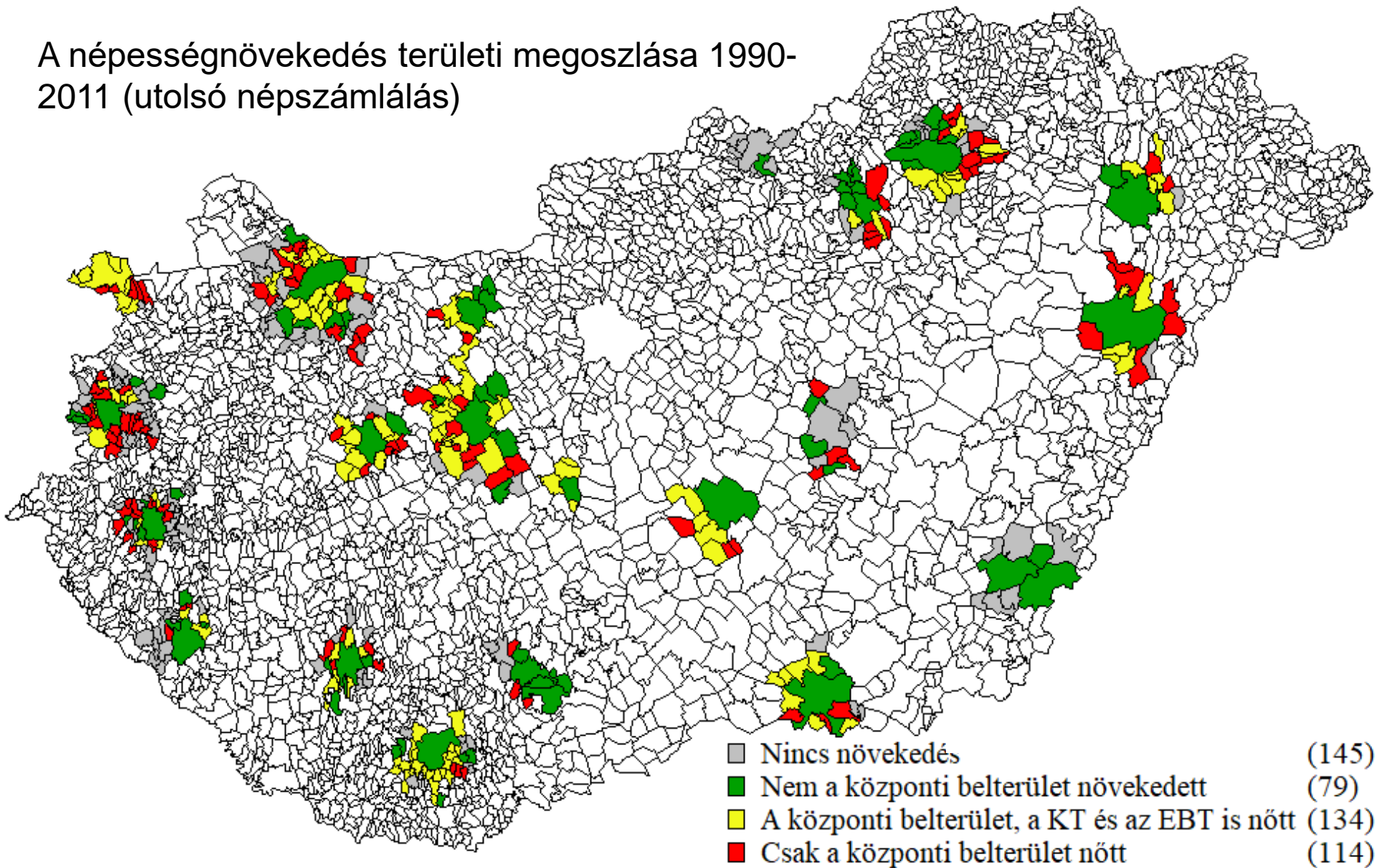
15 **interjú:** polgármesterek, civil szervezetek, helyi közigazgatási hivatalok vezetői

2016-ban 8101 telket soroltam be, és 2021-ben újra

Kvantitatív adatbázisok:

CORINE, levegominoseg.hu, kira.gov.hu, Netatmo

A népességnövekedés területi megoszlása 1990-2011 (utolsó népszámlálás)



A külvárosi népesség növekedése közigazgatási típusok szerint, 1990-2011

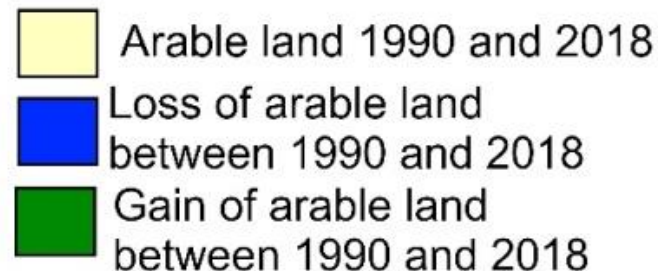
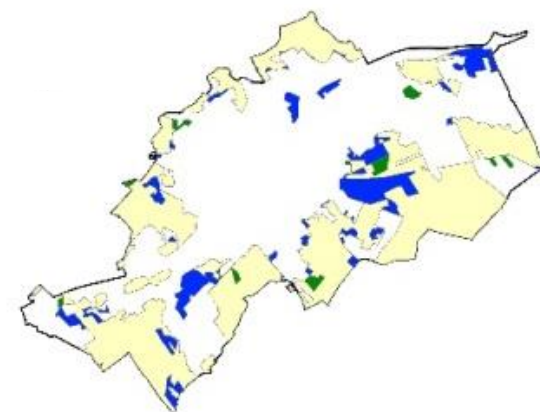
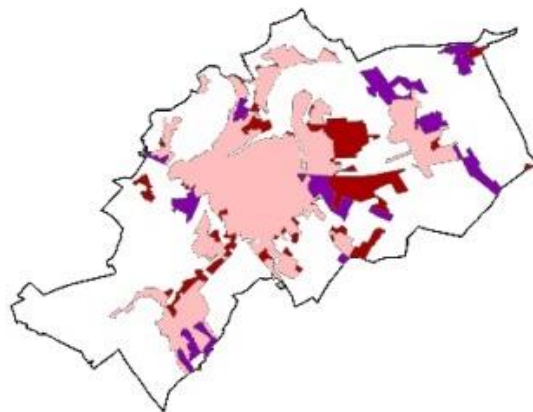
	Összesen (fő)	Falvak központi belterületei (%)	A város egyéb belterületei (%)	Falvak egyéb belterületei (%)	A város külterületei (%)	A falvak külterületei (%)
Az ország agglomerációi és település- együttese	484745	66,4	9,2	8,5	9,0	6,9
Budapesti agglomeráció	296412	80,1	0,3	12,0	1,3	6,2
A többi város esetében	188333	44,9	23,1	3,0	21,0	8,0

55,1% = nem központi belterületen

44,1% = a városon belül

Területi transzformációk

- Növekvő mesterséges területek, a termőföldek és az erdők csökkenése (mennyiségi és minőségi!)
- Egyes földhasználati kategóriák sajátosságaik miatt elrejtik a valós folyamatokat (jellemzően: a komplex művelés és a gyümölcsösök)



Környezeti következmények

Hanyaglás és megújulás egyszerre

- Elhagyott mezőgazdasági telkek és erdővel benőtt romok
- A monofunkcionális területek „külvárosi sivataggá” változnak

Hanyagló infrastruktúra: túlhasznált!

Utak: Rossz állapotú (31,4%), nincs járda (25,0%), megközelíthetetlen buszmegálló (61,3%)

Kaotikus településszerkezet

- Illegális építkezések
- Zsúfolt, szakszerűtlen földhasználat
- Fragmentált térszerkezet
- Különféle környezeti károk *(pl. fűtés kommunális hulladékkal)*



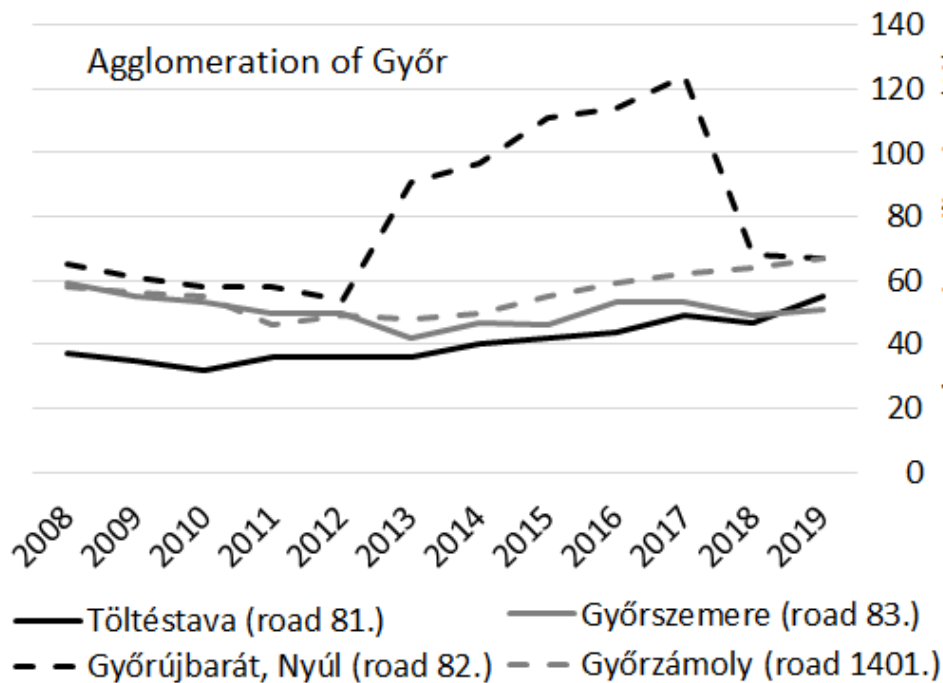


A „komplex művelésű terület” földborítási kategória mögött meghúzódó valóság

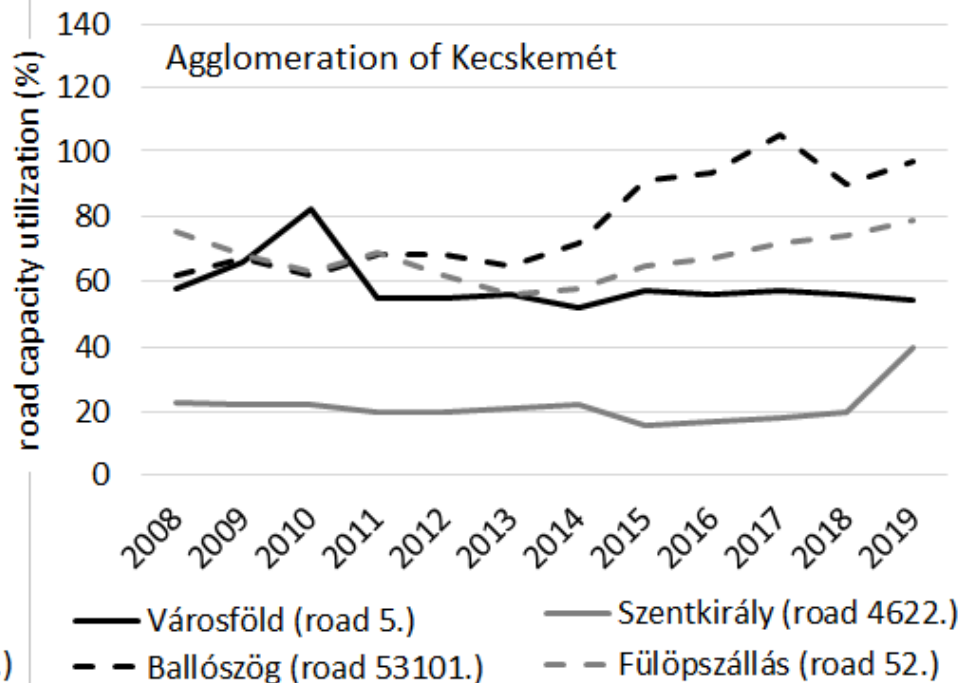




Agglomeration of Győr



Agglomeration of Kecskemét



Irregularitások

1- A területhasználat szabálytalanságainak tűrése

bővítések, nagyobb telepítés, eltérő felhasználás (helyi gazdaság)

2- Engedély nélküli építkezések

a szabályozatlan építkezés növeli a népességet (adóbevétel)

3- A nyomornegyedek kialakulása / túlélése

a városból kiszorultak (ott kevésbé láthatóak, mint a központban)

4- A környezeti problémák előtti szemethunyás

hulladéklerakók, invazív fajok, víztározók betemetése stb.

Gyakran nem tudatos: adat- és munkaerőhiány okozza

Példák következményekre

Városi hősziget és levegőminőség

- Növekvő albedo
 - A hulladékégetés a tágabb környezetre hat
 - Forgalmnövekedés, kevesebb fás növényzet
- = Rosszabb levegőminőség, különösen télen**

Zöld- és kékfelületek:

- "Szuburbán sivatag"
 - Belvízprobléma és szennyezettsége
 - A minőségi hanyatlás jelentősebb, mint a minőség
- = Az ökológiai funkcióikat nem tudják betölteni**



Összegzés:

A szuburbanizáció jelentős része a város határain belül valósul meg (külterületen és becsatolt falvakban)

A földhasználati minták e folyamat során egyre töredezettebbé és kaotikusabbá válnak, és ez megnehezíti a területi tervezést

Az önkormányzatok az adóbevételek miatt tolerálják a környezetkárosítást, egyébként azonban nem rendelkeznek elegendő adattal és forrással az intézkedéshez

A folyamat megnehezíti az éghajlatváltozáshoz való alkalmazkodást

Köszönöm a figyelmet!

Még több jön ... 😊

KRTK FITATAL KUTATÓ ÖSZTÖNDÍJ
KÜLÖN KÖSZÖNET:
FARKAS, Jenő Zsolt
HOYK, Edit
LENNERT, József

vasarus.gabor@krtk.hu