

# Integrációs folyamatok a magyar-szlovák határ mentén

XX. MRTT Vándorgyűlés

*Nemzeti Közszolgálati Egyetem*

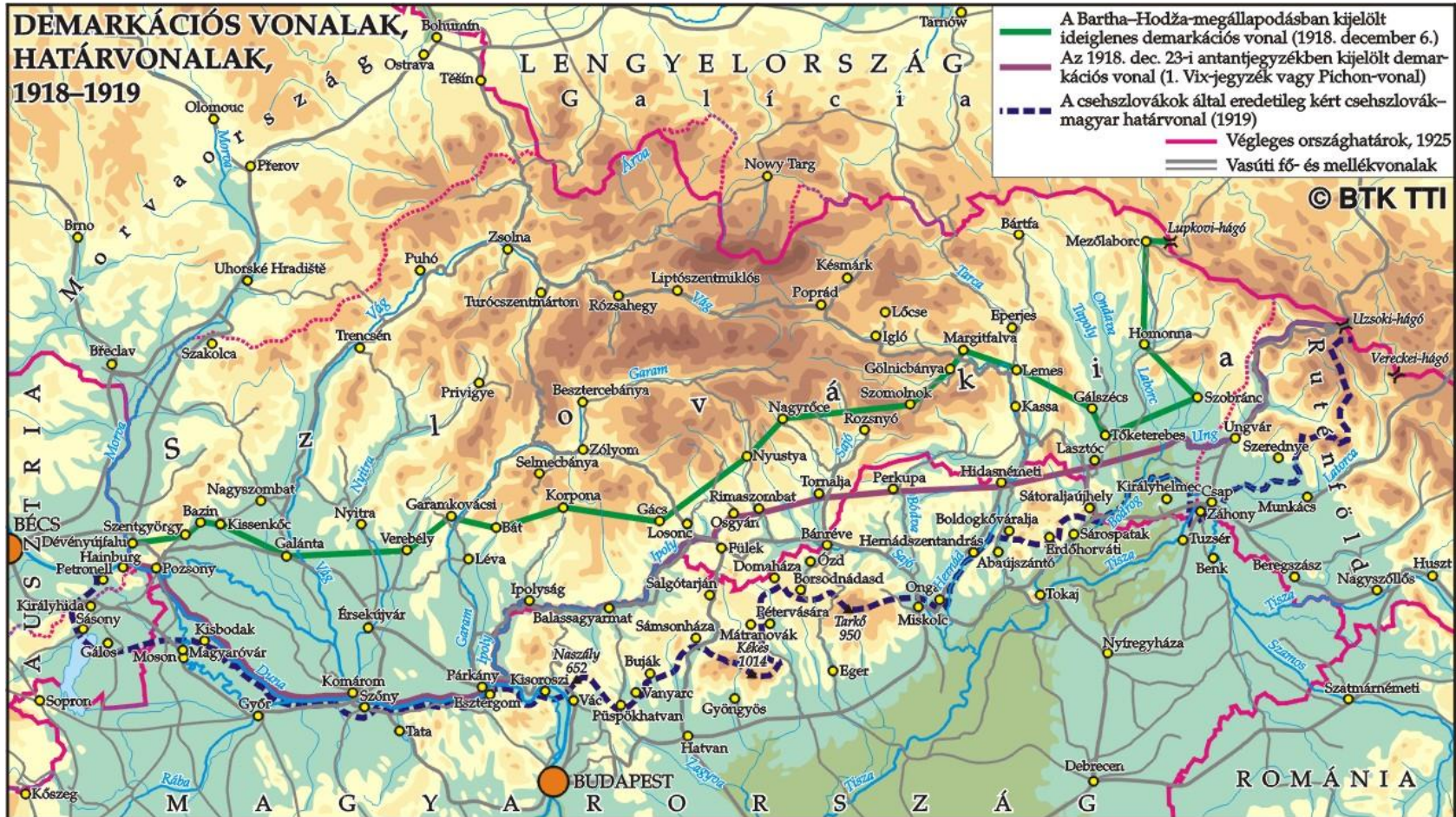
2022. október 7.

Ocskay Gyula, NKE-CESCI HEK

- Történeti előzmények
- Integrációs tényezők
- Integrációs jelenségek

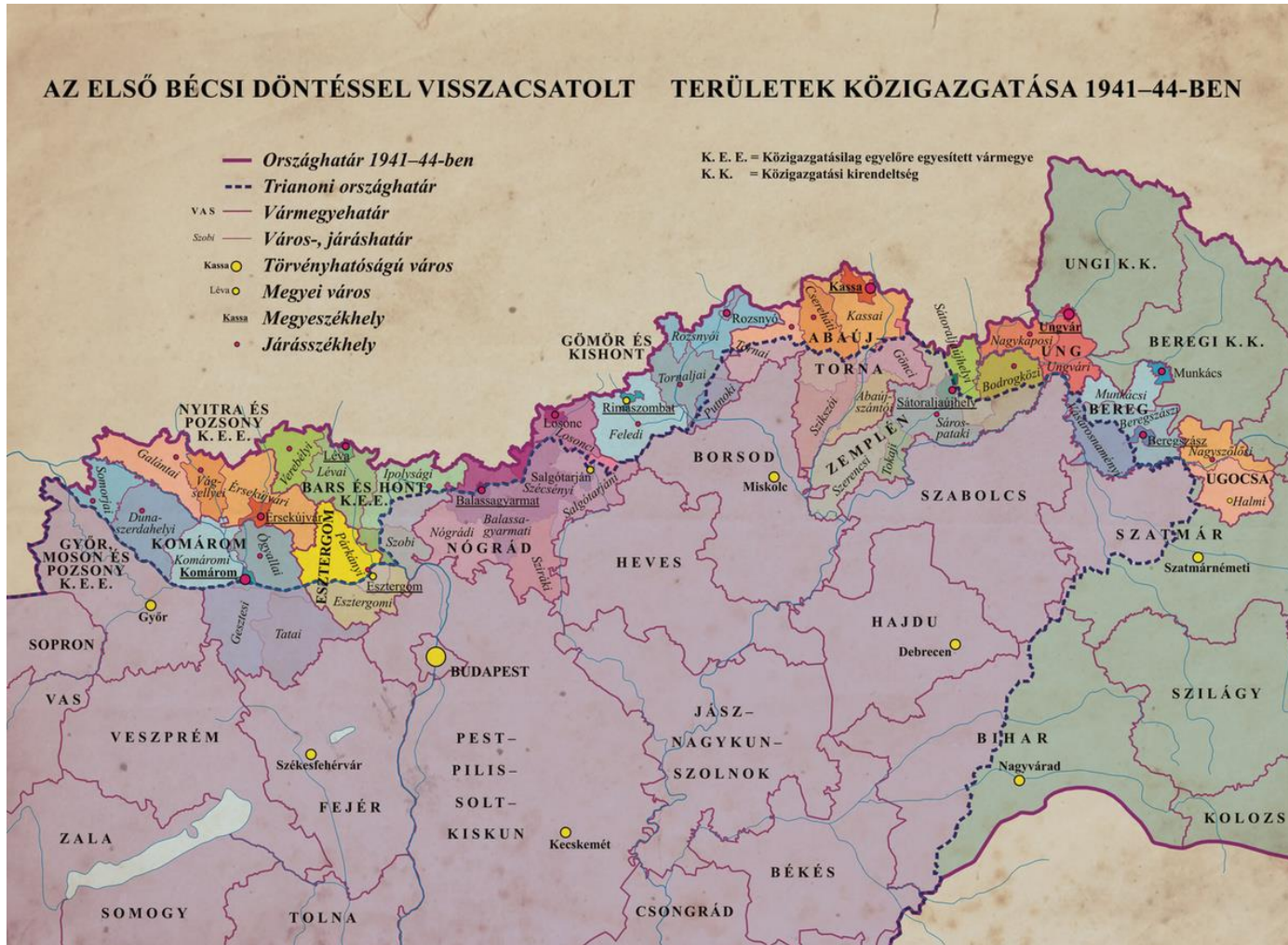
# Történelmi előzmények

## A magyar-szlovák határ keletkezéstörténete



# Történelmi előzmények

## A magyar-szlovák határ keletkezéstörténete



## A magyar-szlovák határ keletkezéstörténete



- Delimitáció (1920) és demarkáció (1925): Csehszlovák-Magyar Határmegállapító Bizottság
- 1938: Müncheneri Egyezmény (12 000 km<sup>2</sup> és több mint 1 millió lakos)
- 1947: a pozsonyi hídfő
- 1953-2018 (2022): folyószabályozások nyomán hatályosult határkiigazítások
- 1990-1997: a bős-nagymarosi vita
- 1993/1995: magyar-szlovák alapszerződés

<https://veritasintezet.hu/storage/files/kiadvanyok/fuzetek/vf8HolloiGaborAPozsonyiHidfo.pdf>

Romsics Ignác: Az 1947-es párizsi békeszerződés. Budapest, Osiris, 2006. 213.

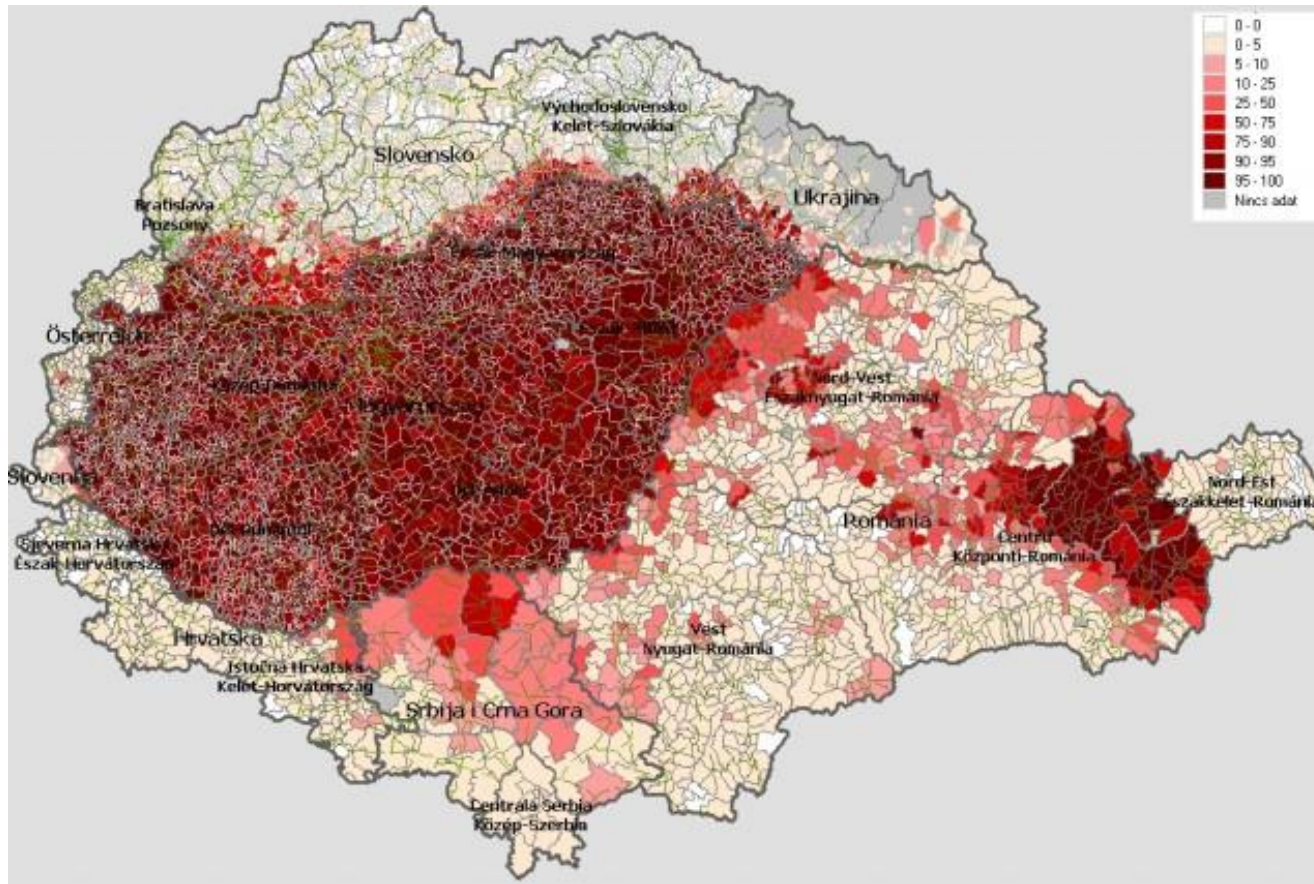
## A határhúzás következményei

- Szervesült kis-, közép- és nagytáji együttműködések (vásárvonalak, közlekedési útvonalak, településszerkezet, gazdasági egymásra utaltságok stb.) megszakadása (funkcionális térségek)



## A határhúzás következményei

- Hosszú időre konzervált interetnikus feszültségek, az együttműködést megbénító gyanakvás és frusztráció
- A határtérségek széttartó fejlesztése

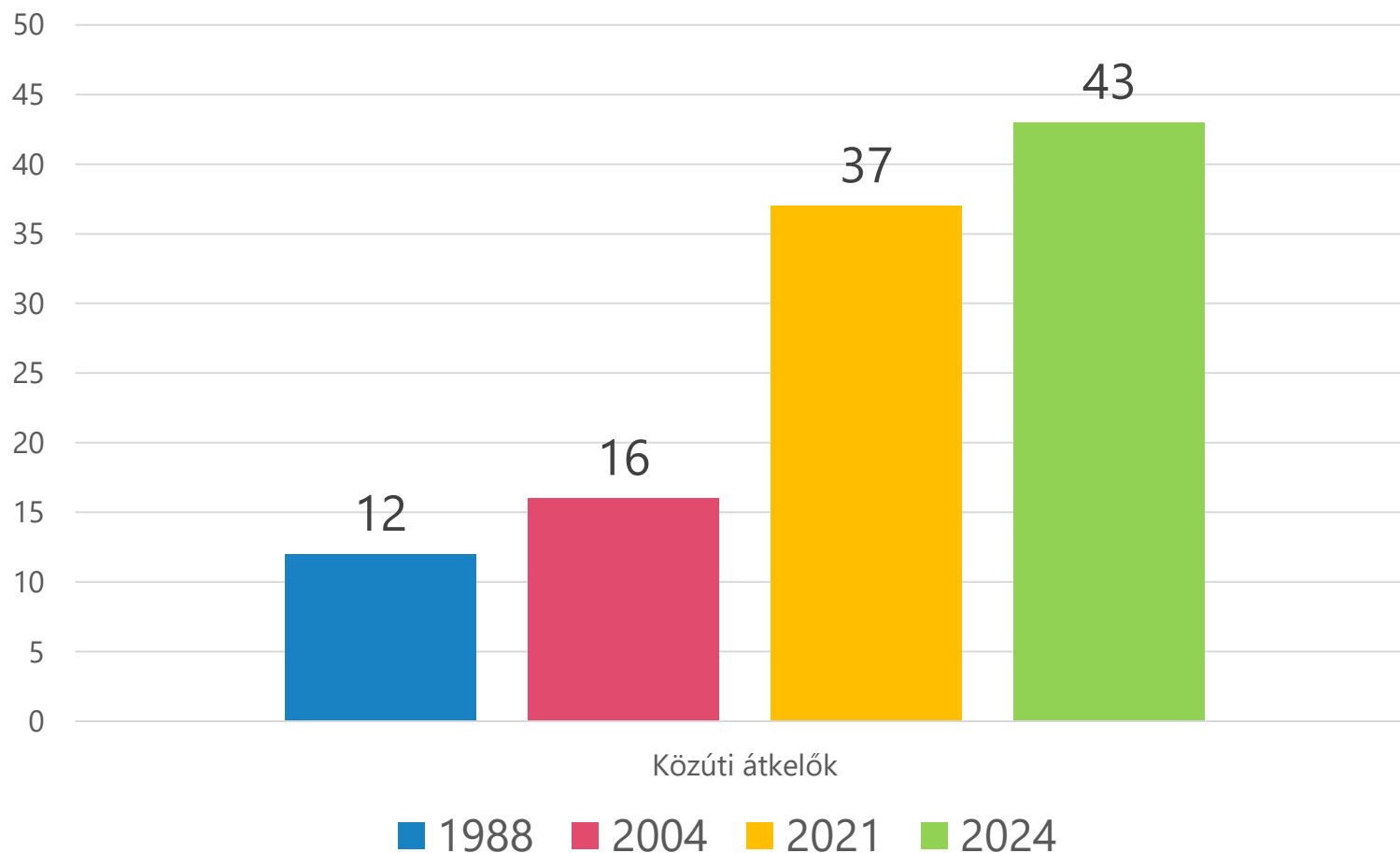


- Integrációs tényezők



## A határ fizikai átjárhatósága

Közúti határátkelők száma



# Integrációs tényezők

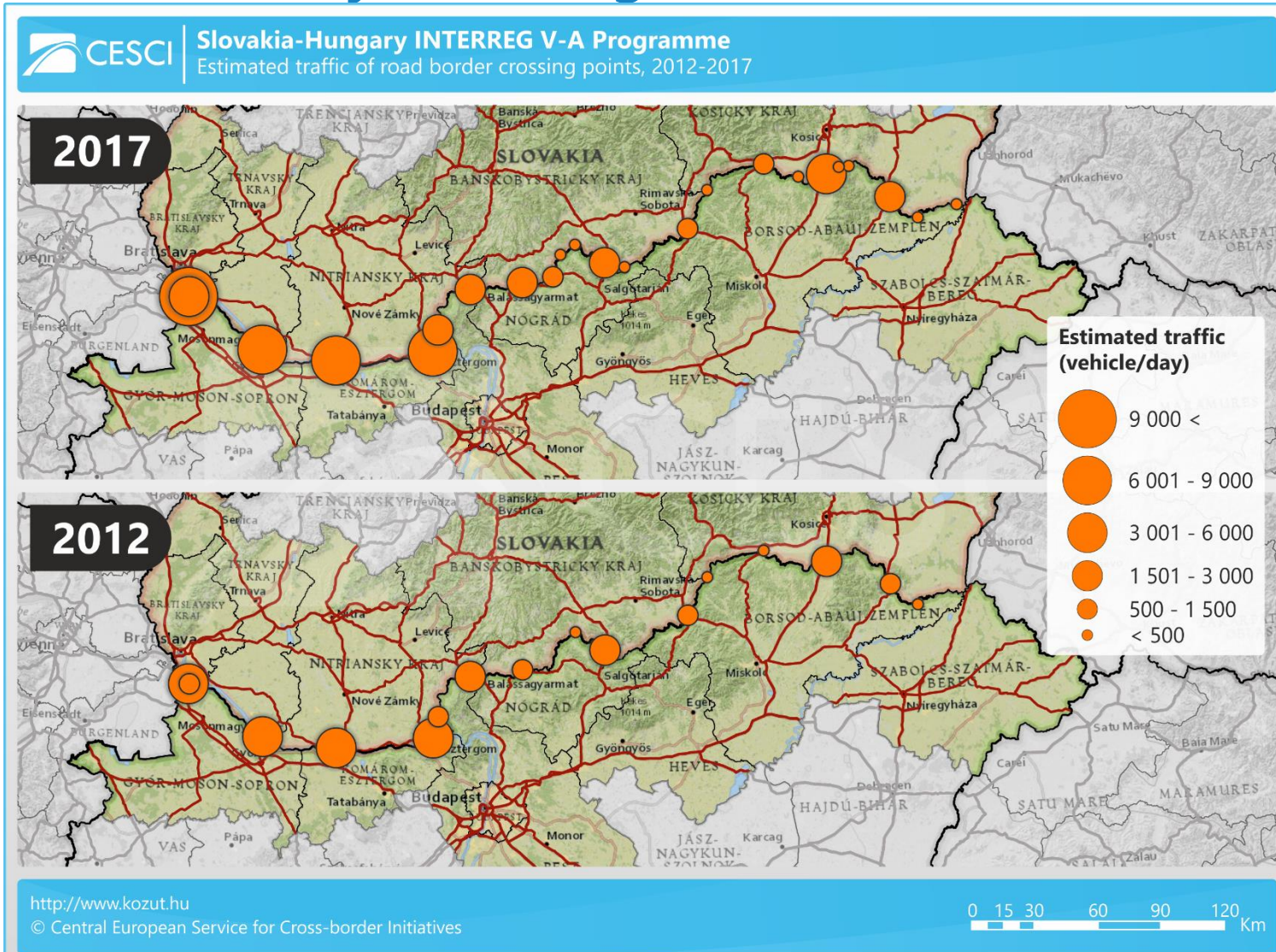
## A határ fizikai átjárhatósága



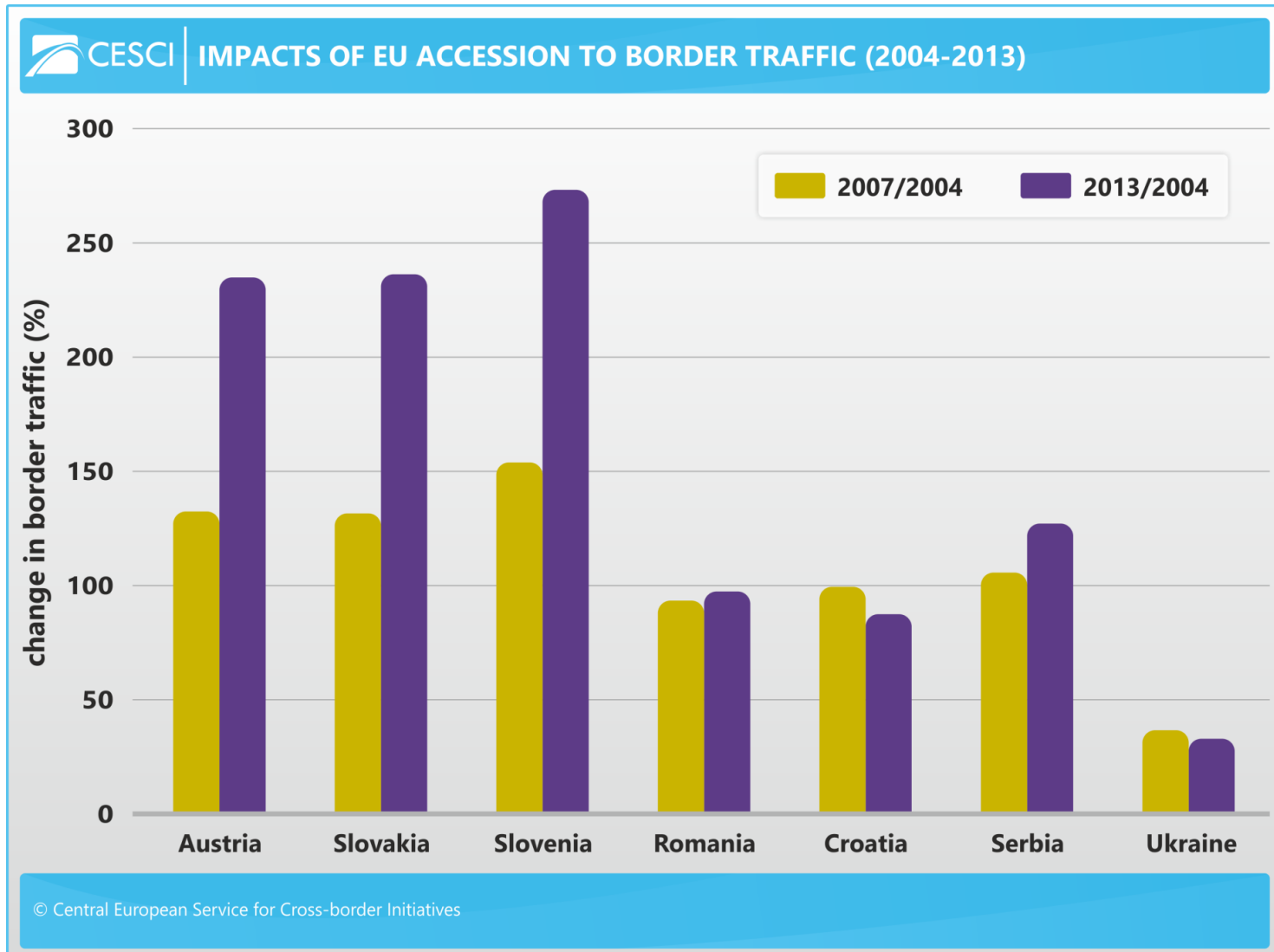
Gerilla hídépítészet az Ipolyon (Órhalom / Ipolyvarbó (Vrbovka))

# Integrációs tényezők

## A határ fizikai átjárhatósága



## A határ fizikai átjárhatósága



## A határ adminisztratív átjárhatósága

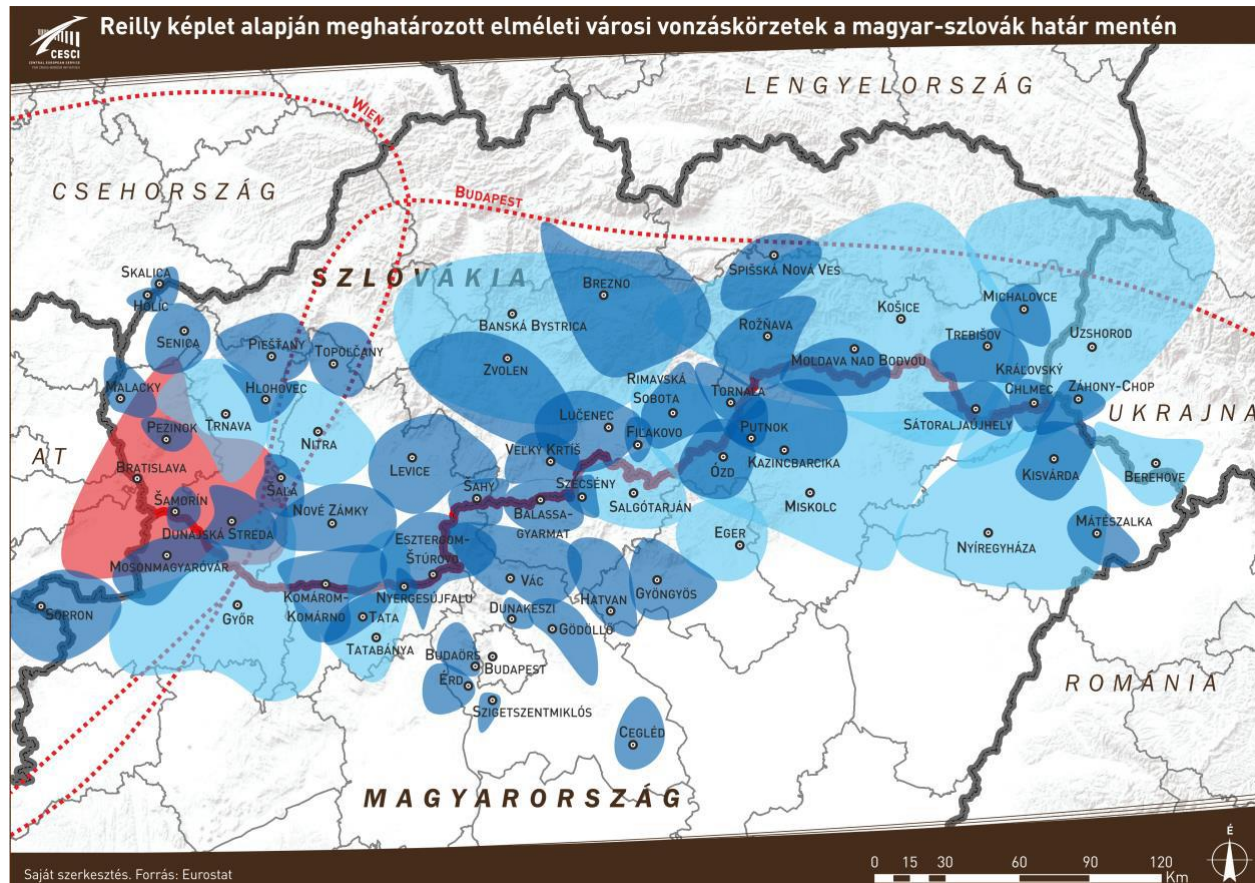
- 1950-ig: a kettős birtokosság intézménye
- 1948-tól: a határ menti mobilitás adminisztratív korlátozása
- 1962: kishatárforgalmi egyezmény (15 majd 20 km)
- 1972: az utazás joga állampolgári jog (vörös útlevel, 30 nap)
- 1981: szigorú vámellenőrzés bevezetése
- 1988: a világútlevel bevezetése (kék útlevel)
- 2004. május 1.: EU-s csatlakozás, kohéziós politika, európai területi együttműködés (ETE) szakpolitikai rendszere
- 2006. május 10.: turisztikai határátlépés engedélyezése 45 ponton
- 2007. december 21.: schengeni övezeti csatlakozás

## Geopolitikai fejlemények

- 1989/90: áttérés a demokratikus, piaci alapú berendezkedésre, a Varsói Szerződés felbomlása
- 1991: Visegrádi Találkozó
- 1993: Szlovákia önállósága (Komáromi Nagygyűlés, nacionalista diskurzus, Vladimír Mečiar kormánya)
- 1995. márc. 19.: Alapszerződés (Párizs)
- 1998: euro-atlanti fordulat Szlovákiában (MKP)
- 1999: NATO-csatlakozás
- 2004: uniós csatlakozás
- 2009: szlovák euróövezeti csatlakozás
- 2015: migrációs válság
- 2020: Covid-válság
- 2022: ukrajnai háború

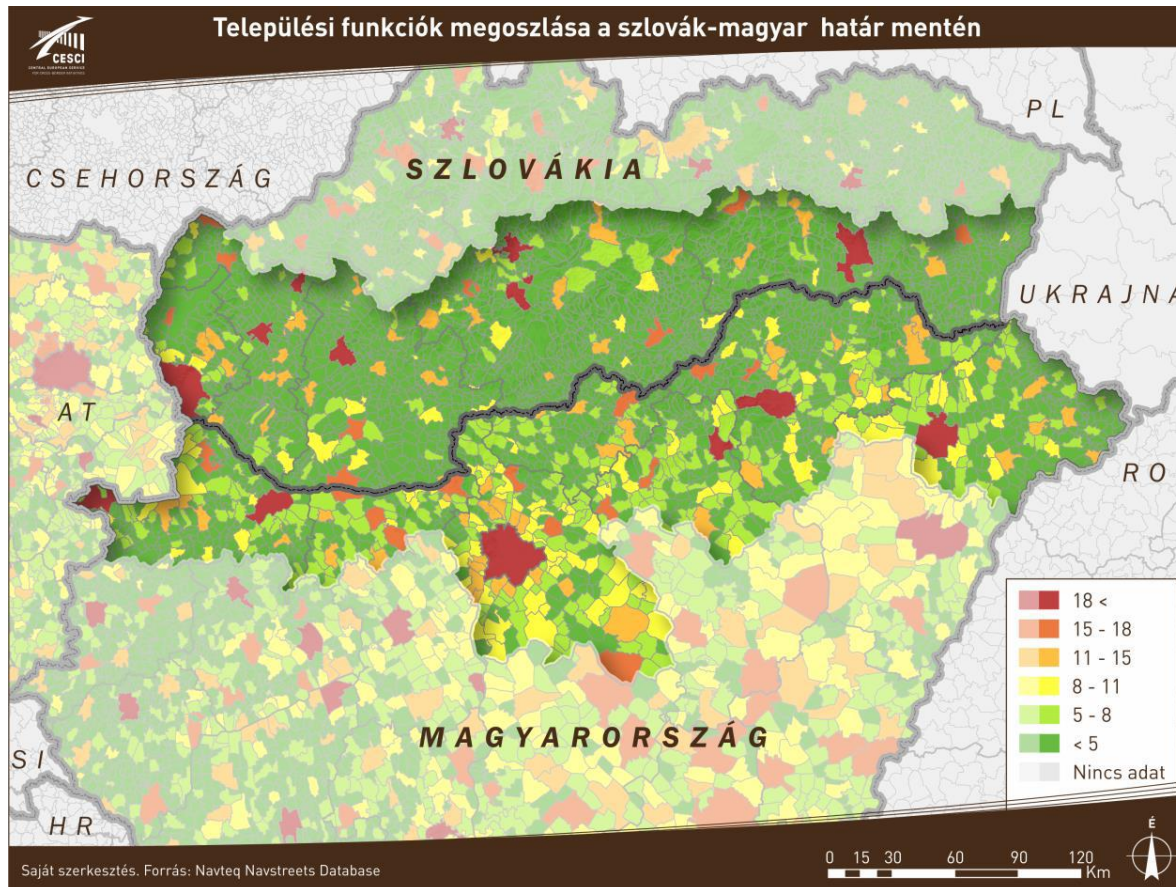
## Kohéziót befolyásoló adottságok

- Etnikai / kulturális / történelmi összetartozás
- Komplementer településszerkezet, funkcionális vonzáskörzetek



## Kohéziót befolyásoló adottságok

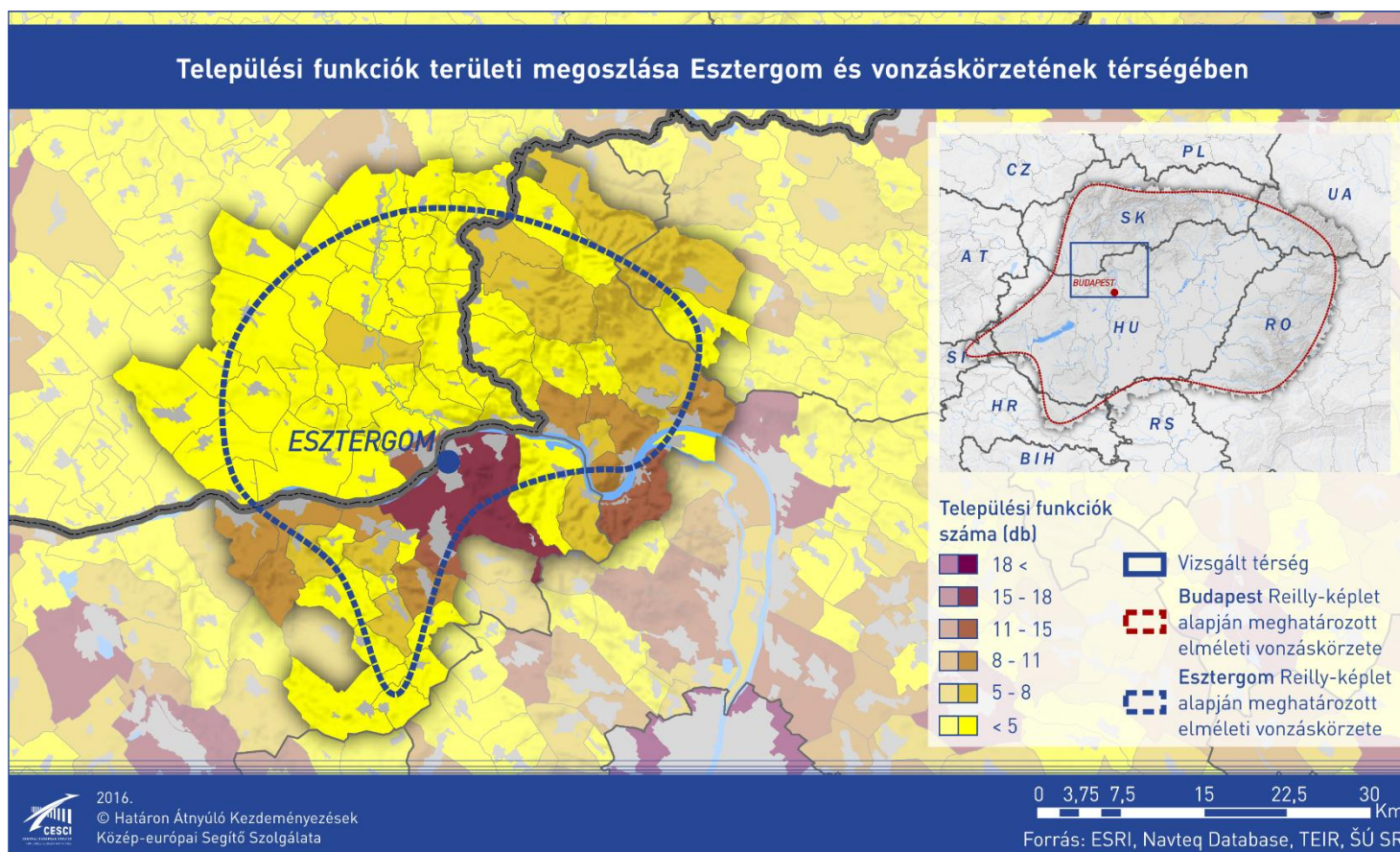
- Etnikai / kulturális / történelmi összetartozás
- Komplementer településszerkezet, funkcionális vonzáskörzetek





## Kohéziót befolyásoló adottságok

- Etnikai / kulturális / történelmi összetartozás
- Komplementer településszerkezet, funkcionális vonzaskörzetek



## Kohéziót befolyásoló adottságok

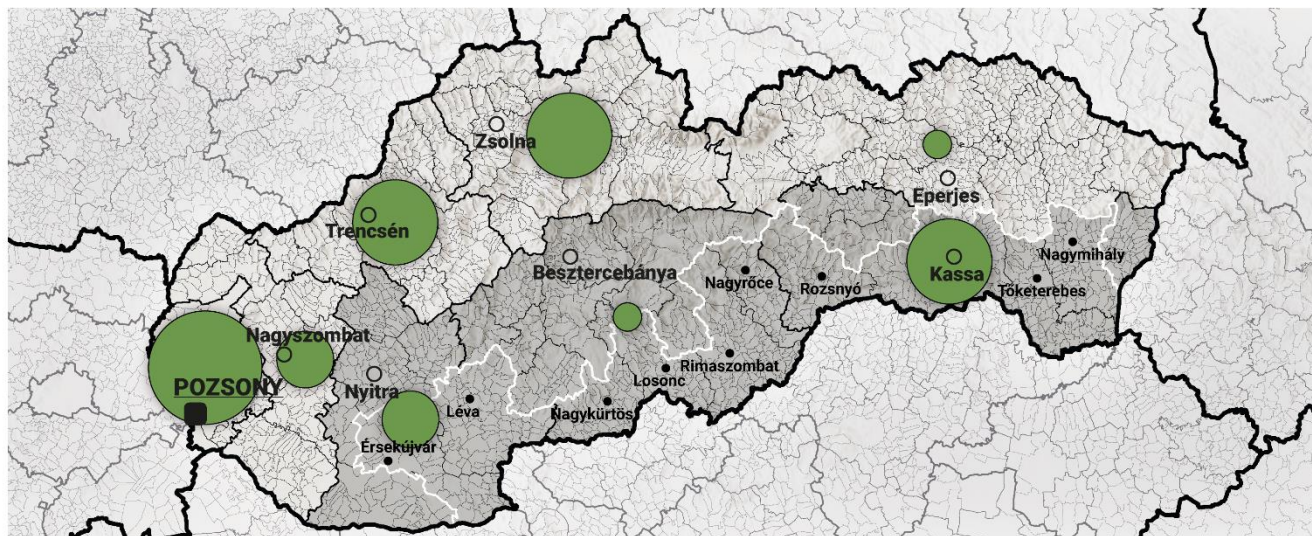
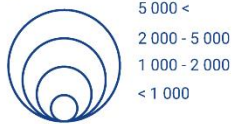
- Etnikai / kulturális / történelmi összetartozás
- Komplementer településszerkezet, funkcionális vonzáskörzetek
- Nemzeti szintű regionális politikák hatásai (infrastruktúra, befektetések, foglalkoztatási helyzet, átlagos fejlettség)

# Integrációs tényezők

## Kohéziót befolyásoló adottságok

### GAZDASÁGI FEJLŐDÉS KIHÍVÁSAI

Külföldi befektetések összege, 2015 (millió €)

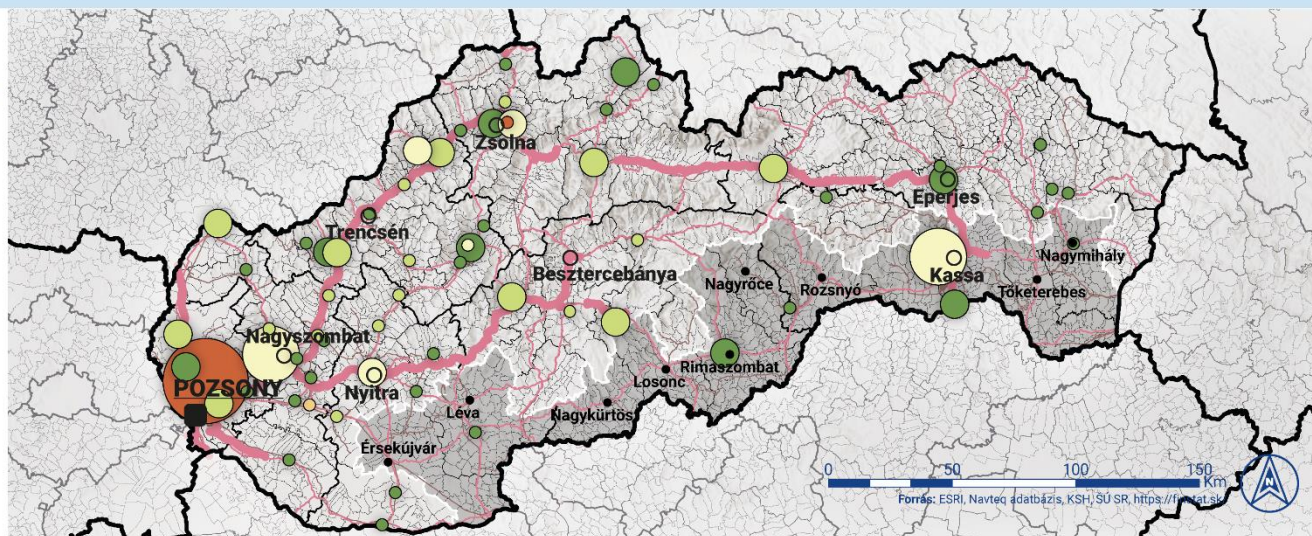
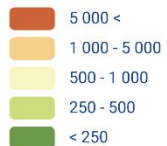


### A TOP200 vállalkozás területi megoszlása

Vállalkozások száma / település

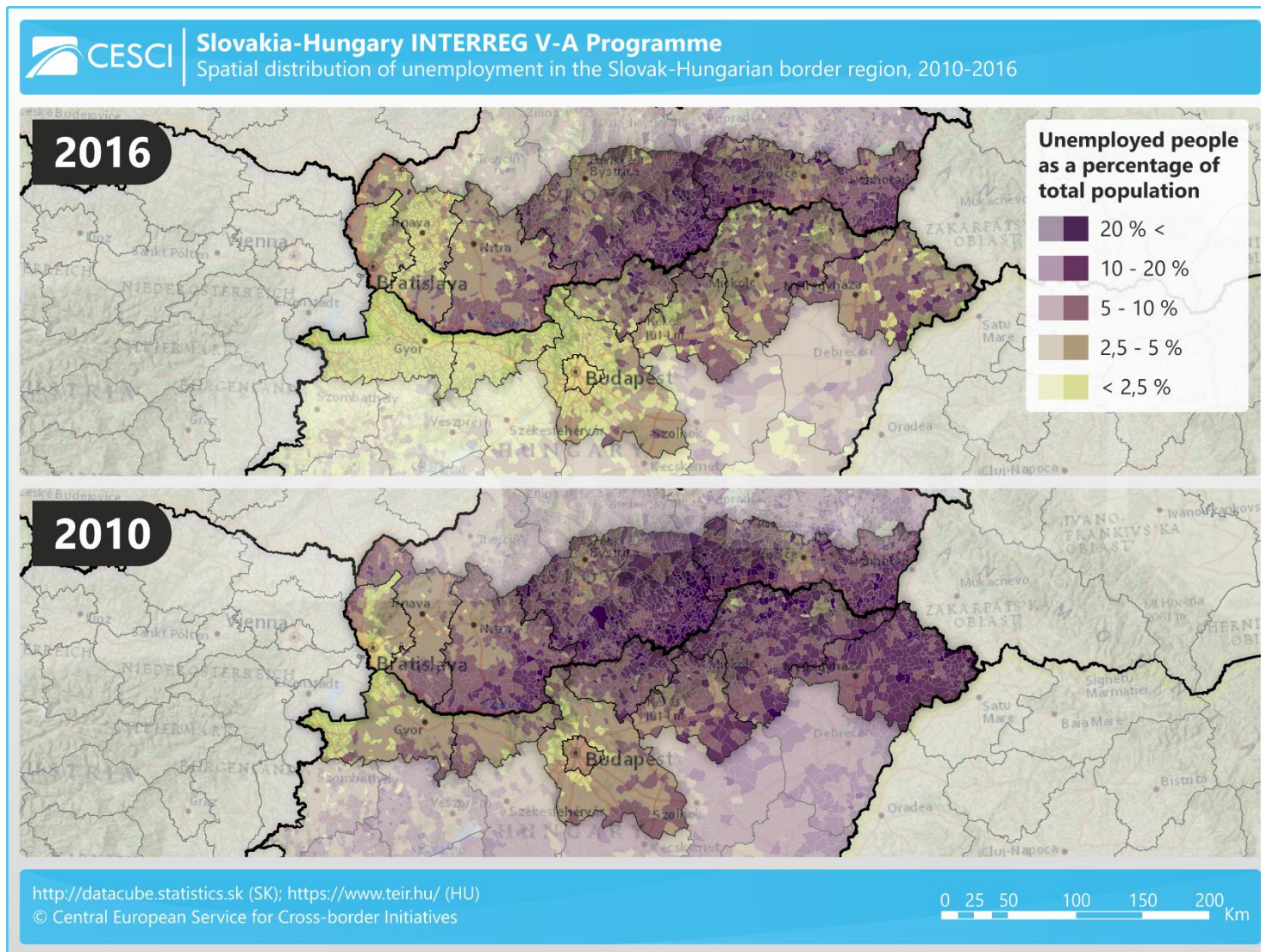


Átlagos árbevétel (millió €)



# Integrációs tényezők

## Kohéziót befolyásoló adottságok



## Kohéziót befolyásoló adottságok

- Etnikai / kulturális / történelmi összetartozás
- Komplementer településszerkezet, funkcionális vonzáskörzetek
- Nemzeti szintű regionális politikák hatásai (infrastruktúra, befektetések, foglalkoztatási helyzet, átlagos fejlettség)
- Eltérő vállalkozássűrűség
- Forint-euró keresztárfolyam, eltérő árszintek
- Uniós kohéziós politika (európai területi együttműködés)

- Integrációs jelenségek

# Integrációs jelenségek

## Projekt szintű együttműködések



MAGYARORSZÁG  
SLOVENSKO  
УКРАЇНА  
Neighbourhood Programme



Hungary-Slovakia  
Cross-border Co-operation  
Programme 2007-2013



**Interreg**  
Slovakia-Hungary



EUROPEAN UNION

Időszak	Unió forrás	Projektek száma
1995-2003	24,7+ M EUR	111
2004-2006	36,2 M EUR	82
2007-2013	155,6 M EUR	243
2014-2020	142,8 M EUR	165

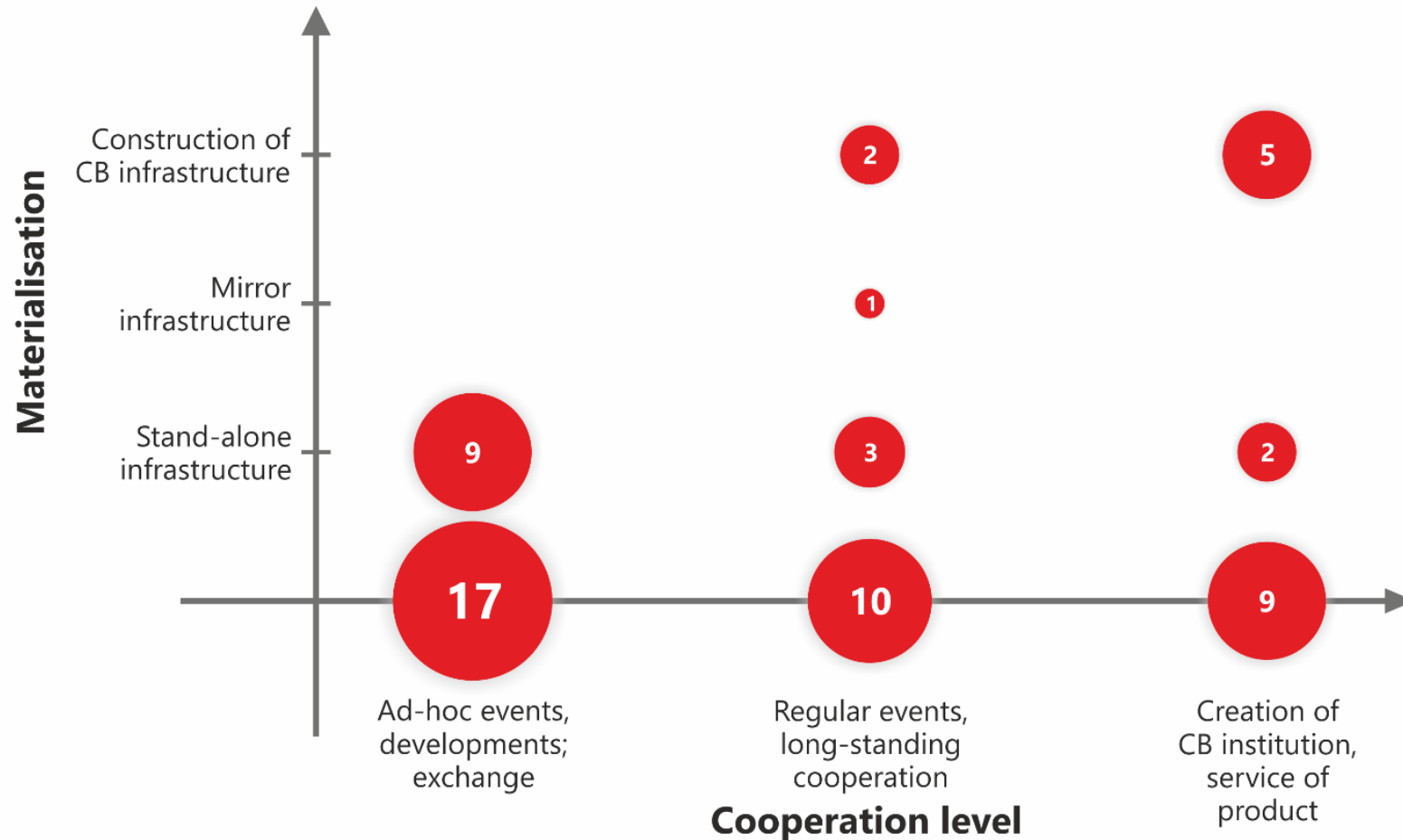
## Projekt szintű együttműködések

- **Eltérő kompetenciaszintek**
  - Kamarák
  - Természetvédelmi szervezetek
  - Határutak építése
- **Eltérő kapacitások**
  - Civil szervezetek
  - Helyi és megyei önkormányzatok
- **Eltérő programozási keretek**
  - Finanszírozási modell
  - Közbeszerzési szabályok
  - Projekthitelezési gyakorlat
  - Első szintű ellenőrzés



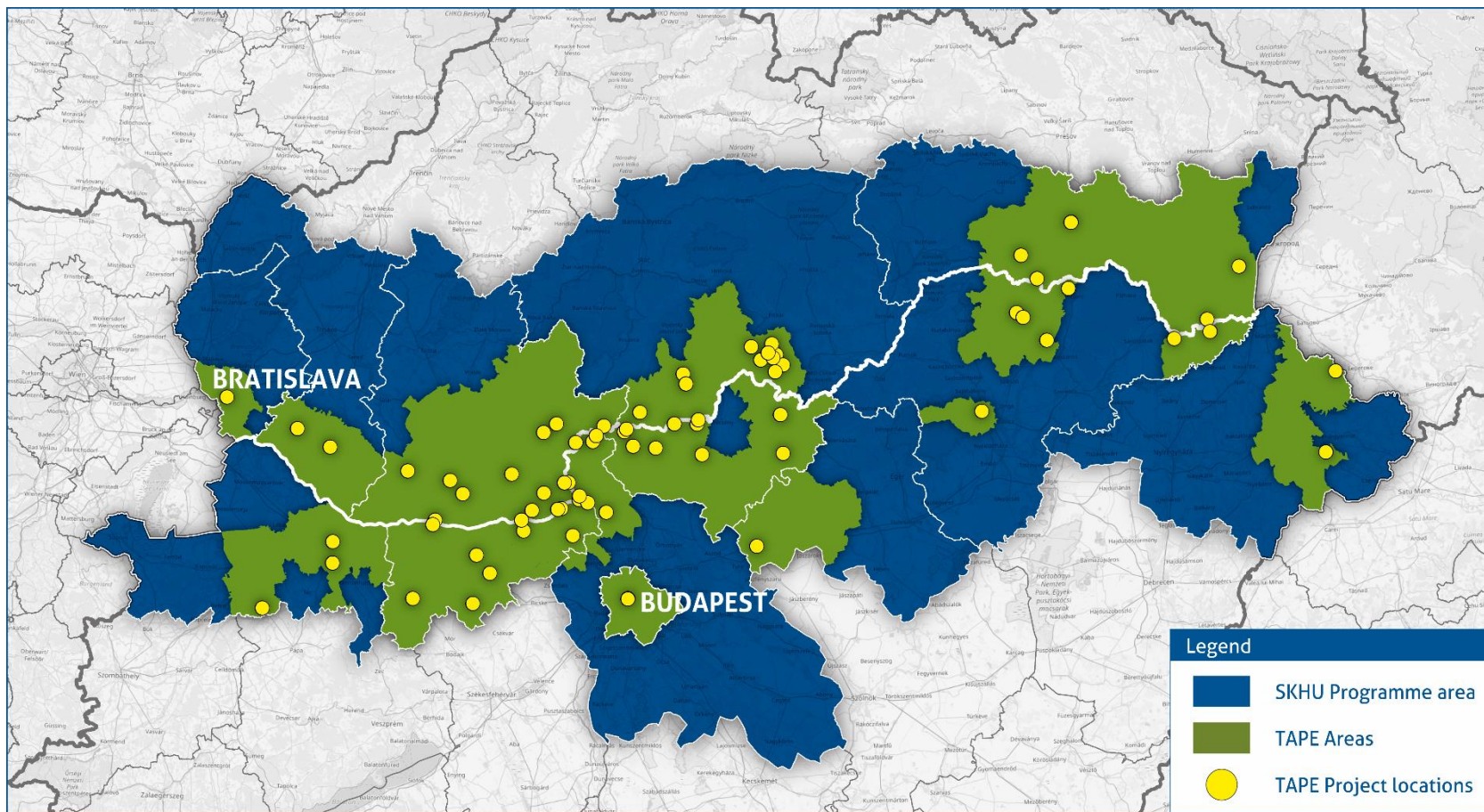
# Integrációs jelenségek

## Projekt szintű együttműködések



# Integrációs jelenségek

## Projekt szintű együttműködések



## Funkcionális együttműködések

**A) Kétoldalú megállapodások, állami szintű bizottsági rendszer** (Határvízi Bizottság, környezetvédelmi és természetvédelmi VB, kisebbségi VB, gazdasági VB stb. (közös kamara))

**B) Spontán szervesülési folyamatok**

**C) Bottom-up partnerségek**

- Testvértelepülési kapcsolatok
- Fejlesztési partnerségek
- Intézményesült, határon átnyúló térségi szerveződések (eurorégiók, ETT-k)

# Integrációs jelenségek

## Funkcionális együttműködések



### Magyarország határ menti ingázási típusai, érintett területei és irányai

Áttelepülés által leginkább érintett határ menti területek

- osztrák határ mentén
- szlovák határ mentén
- ukrán határ mentén
- román határ mentén
- szerb határ mentén

Határon átnyúló lakóhelyi mobilitás

- határon átnyúló agglomerációk

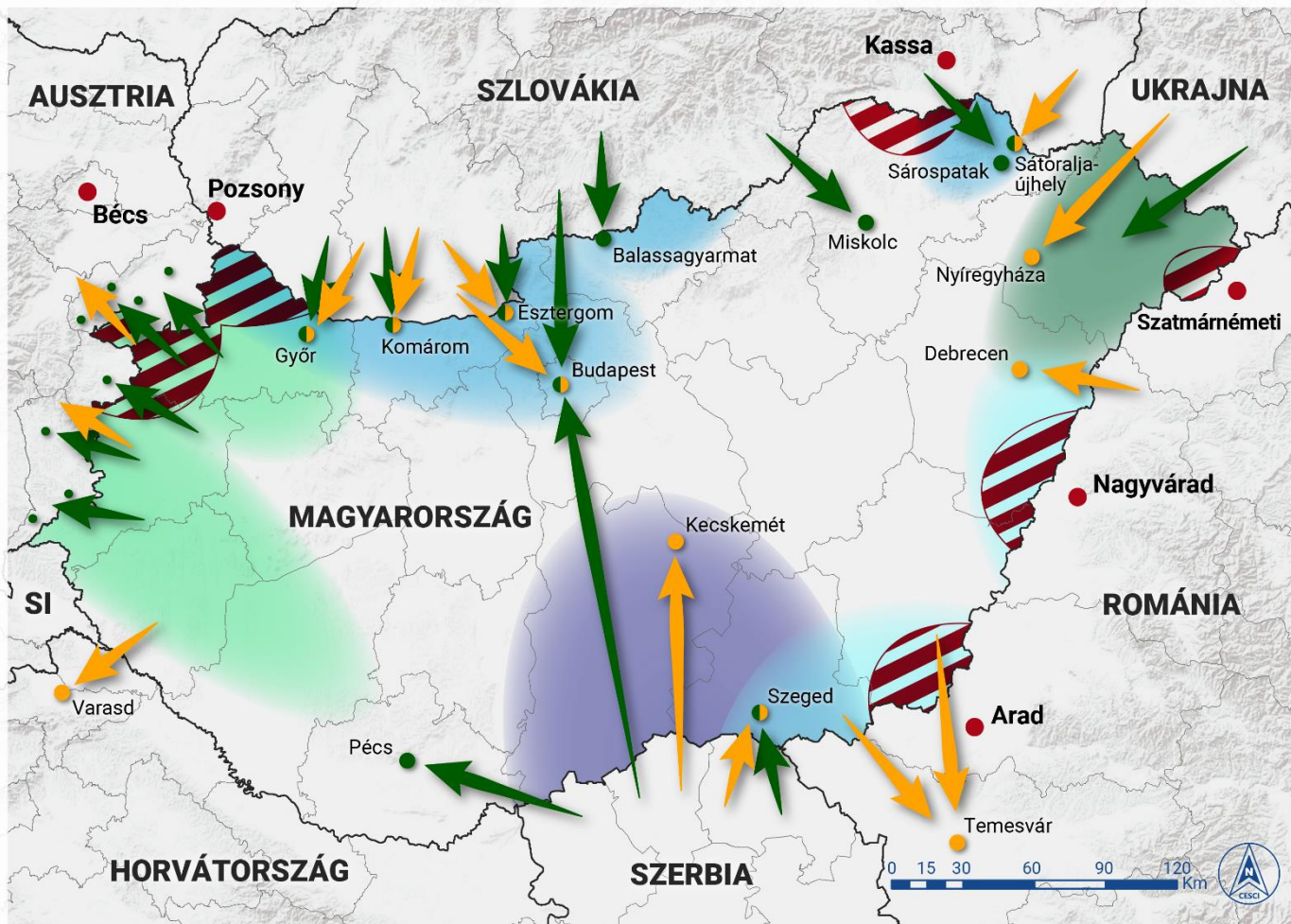
Oktatási célú ingázás

- főbb irányai
- főbb célpontjai

Munkavállalási célú ingázás

- főbb irányai
- főbb célpontjai

Forrás: ESRI, Navteq adatbázis, népszámlálási adatok, Langermé Buchwald (2017), Lovas Kiss (2018), Péti et al. (2017), Pregi L. (2018), Takács et al. (2013), saját gyűjtés



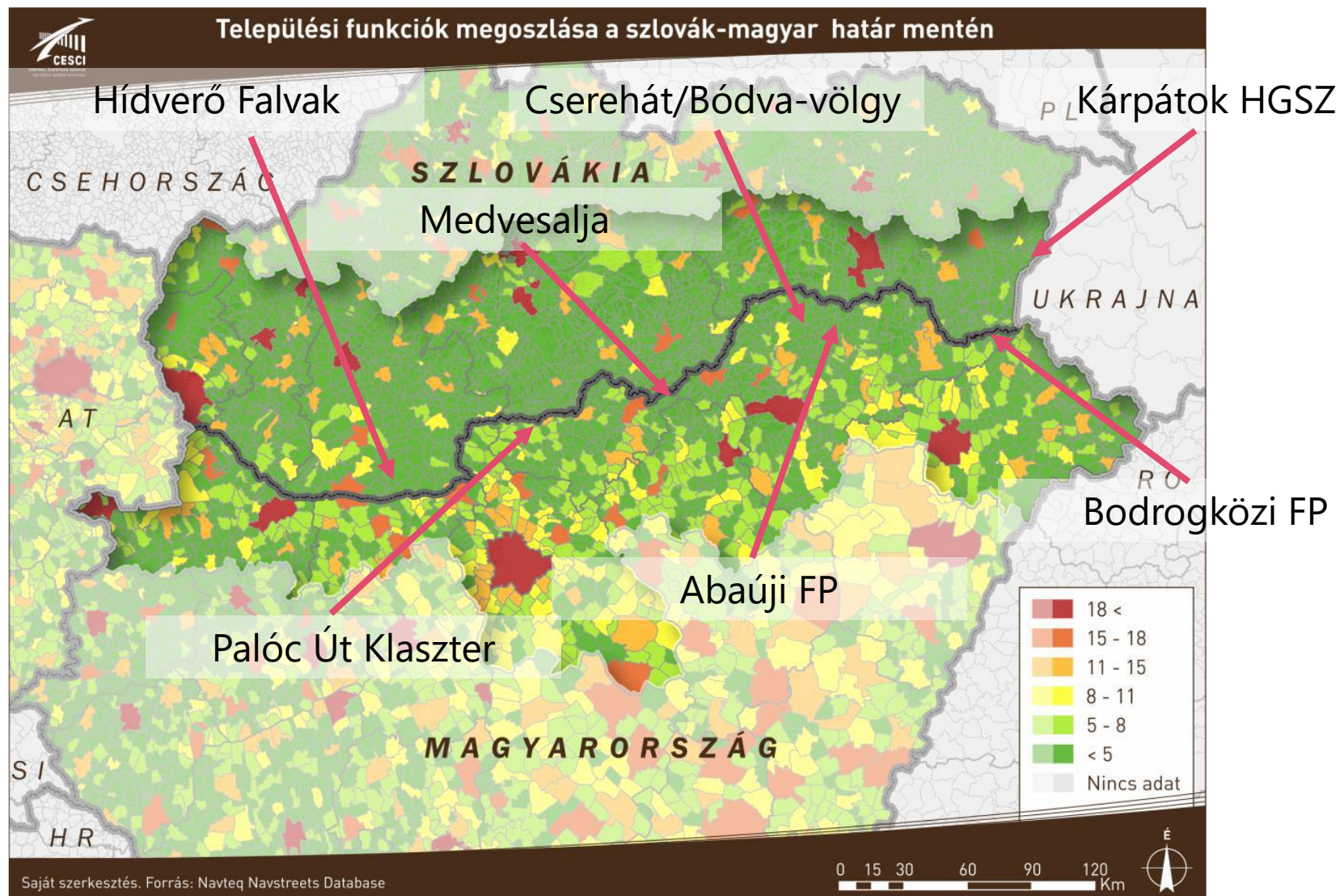
# Integrációs jelenségek

## Funkcionális együttműködések



# Integrációs jelenségek

## Funkcionális együttműködések



# Integrációs jelenségek

## Funkcionális együttműködések



## Funkcionális együttműködések

### **Az eurorégiók „kihalásának” okai**

- Megalapozatlan finanszírozási elvárások
- Személyfüggő struktúrák
- Túlállalás + területi koncentráció a beavatkozások szintjén (kiürülő szemináriumok)
- Ellenérdekeltté tett szomszédos kormányzatok
- Önálló mozgástér korlátozott: párhuzamos struktúrák vagy gesztorszervezetek + az ETT-eszköz megjelenése



## EGTCs ALONG THE HUNGARIAN BORDERS





### SK - HU border

-  ABAÚJ-ABAÚJBAN EGTC
-  Arrabona EGTC
-  Bodrogközi EGTC
-  Ipoly-valley EGTC
-  Ister-Granum EGTC
-  Novhrad-Nógrád EGTC
-  Pons Danubii EGTC
-  Pontibus EGTC
-  Rába-Danube-Váh EGTC
-  Slaná-Rimava EGTC
-  Svinka EGTC
-  Torysa EGTC
-  Via Carpatia EGTC
-  Ung-Tisza-Túr-Sajó EGTC

### UA - HU border

-  Tisza EGTC

### RO - HU border

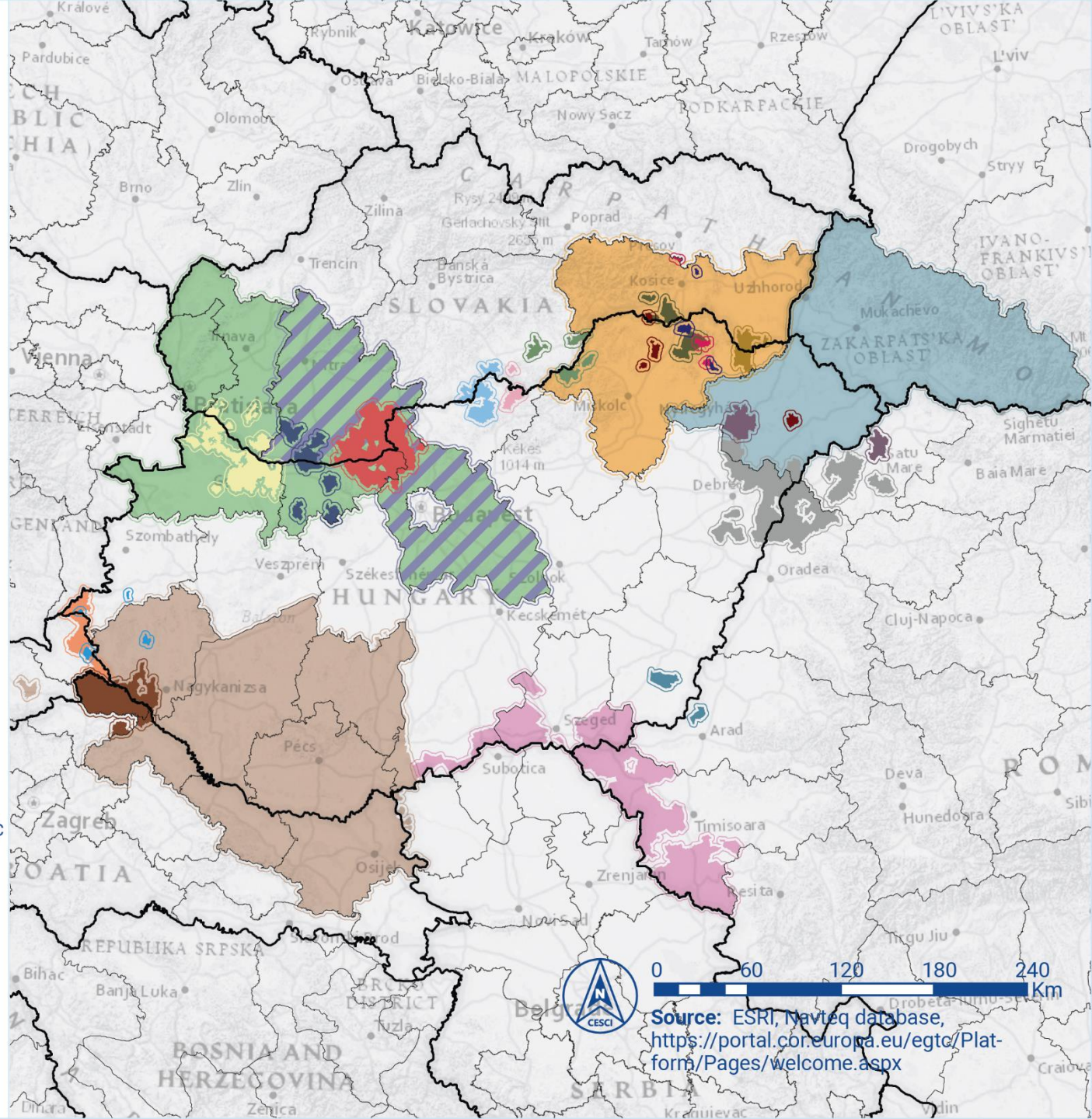
-  Banat-Triplex Confinium EGTC
-  European Border Cities EGTC
-  European Common Future Building EGTC
-  Gate to Europe EGTC

### HR - HU border

-  Mura Region EGTC
-  Pannon EGTC

### SI - HU border

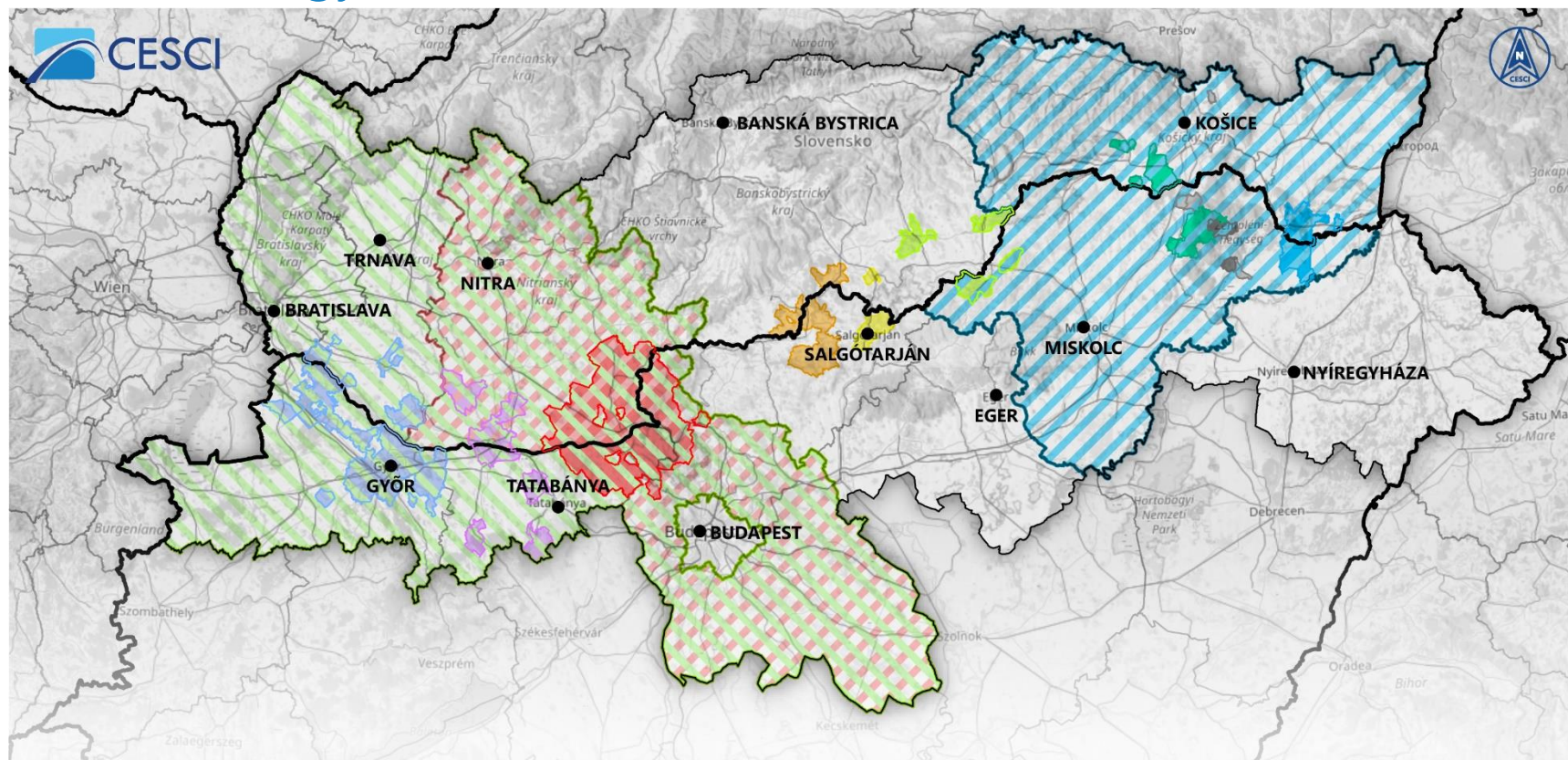
-  MASH EGTC
-  MURABA EGTC



Source: ESRI, Navteq database,  
<https://portal.cor.europa.eu/egtc/Platform/Pages/welcome.aspx>

# Integrációs jelenségek

## Funkcionális együttműködések



EGTCs along the Hungarian-Slovak border

- |                |                 |               |           |
|----------------|-----------------|---------------|-----------|
| Arrabona       | Ipoly-völgye    | Pons Danubii  | Sajó-Rima |
| Abaúj-Abaújban | Ister-Granum    | Pontibus      | Svinka    |
| Bodrogi köz    | Novohrad-Nógrád | Rába-Duna-Vág | Torsya    |
|                |                 | Via Carpathia |           |

<https://egtcmmonitor.cesci-net.eu/hu/fooldal/ett-monitor/>

## Összegzés

- A rendszerváltás, a globális piacgazdaság és az uniós integráció kedvező feltételei
- A trianoni trauma mint előny
- Az együttműködések intézményesülésének evolutív modellje
- A hazai centralizációs folyamatok korlátozó hatásai
- A folyamatos válságok negatív hatásai az együttműködés szellemiségére
- Az európai területi együttműködés jövőjével kapcsolatos bizonytalanságok

# Köszönöm megtisztelő figyelmüket!



[gyula.ocskay@cesci-net.eu](mailto:gyula.ocskay@cesci-net.eu)

[www.cesci-net.eu](http://www.cesci-net.eu)