

# Új európai eszközök a vállalati digitalizációban

Gyulai Tamás – PhD hallgató

Regionális- és Gazdaságtudományi Doktori Iskola, Széchenyi István Egyetem, Győr  
Pannon Gazdasági Hálózat Egyesület / PBN Nonprofit Kft., Szombathely

Nagy Marianna – egyetemi tanár

Aurel Vlaicu Egyetem, Arad, Románia

Magyar Regionális Tudományi Társaság XX. Vándorgyűlése, Tér és állam  
Budapest – 2022. október 7.

# Kutatási tevékenység és támogatása

Gyulai Tamás 2020 óta a Széchenyi István Egyetem Regionális- és Gazdaságtudományi Doktori Iskolájának hallgatója. Kutatási tevékenységét „*Mesterséges intelligencia a jövő városában*” címmel végzi Dr. Dusek Tamás témavezetésével.

A kutatási munka fő támogatója az INNOVÁCIÓS ÉS TECHNOLÓGIAI MINISZTERIUM KOOPERATÍV DOKTORI PROGRAM DOKTORI HALLGATÓI ÖSZTÖNDÍJ PROGRAMJA, illetve kutatási munkát innovációs együttműködések is segítik.

## Ipari innovációs együttműködések

Pannon Gazdasági Hálózat Egyesület (Szombathely) – az „am-LAB” digitális innovációs központ működtetője

IQ Kecskemét Ipari Kutató Kft. (Kecskemét) – Magyar Innovatív Építőipari Nyílt Klaszter koordinátor szervezete

Dél-Alföldi Regionális Innovációs Ügynökség Közhasznú Egyesület (Szeged) – TetRRIS projekt megvalósítója



# Modell definíció EU munkacsoport keretében

**A szociális és ökológiai innovációs klaszterek (clusters of social and ecological innovation, CSEI) modelljének meghatározása:**

"A szociális és ökológiai innovációs klaszterek főként a szociális gazdaság szereplőit hozzák össze a vállalkozásokkal, civil társadalmi szervezetekkel, hatóságokkal, oktatási és kutatási intézményekkel, amelyek egy adott helyen együttműködnek a helyi gazdasági, ökológiai és társadalmi jólét és megújulás javítása érdekében az együttműködés megkönnyítése, az erőforrások egyesítése és az innovációs kapacitás növelése révén."

*Forrás: (Expert Group on Social Economy and Social Enterprises (GECES 2021))*

# Társadalmi innováció jellegzetességei

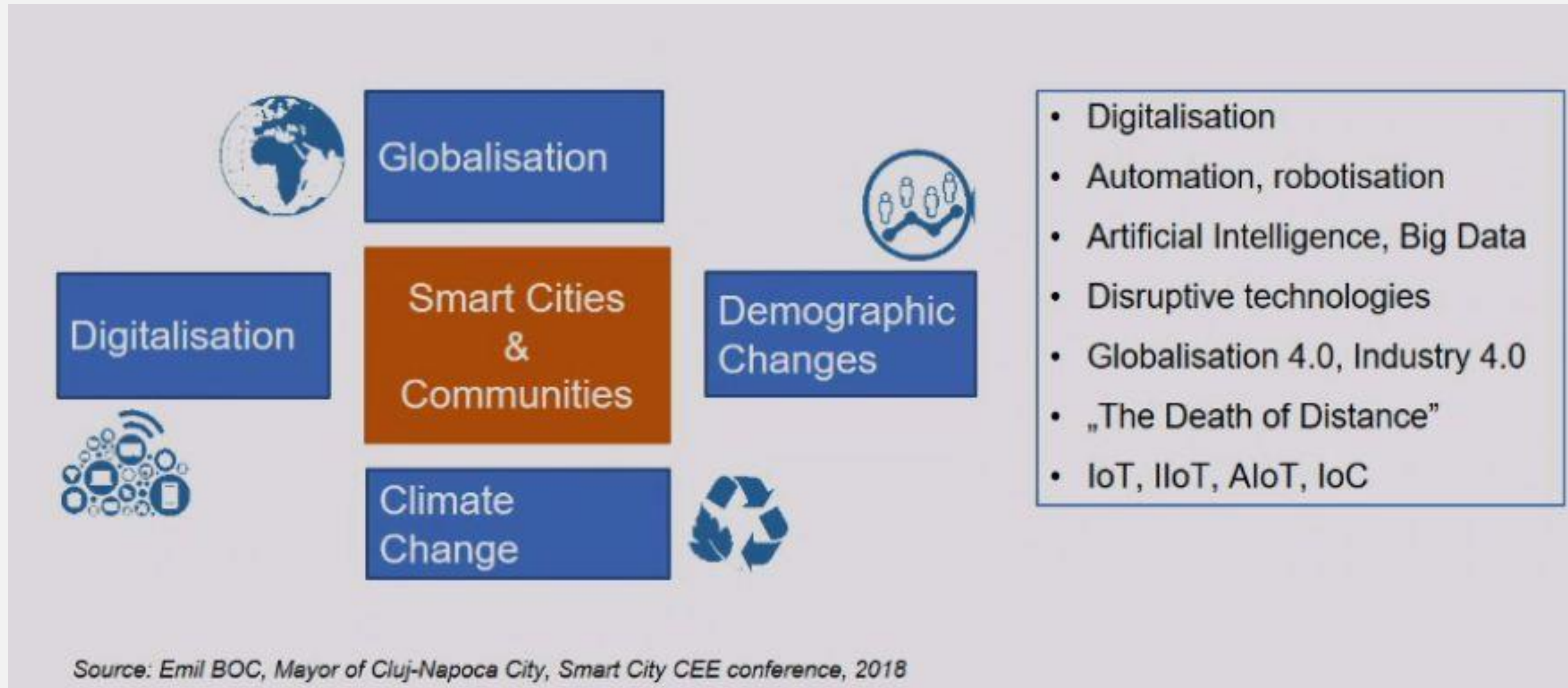
## Összevetés szolgáltatási innovációkkal.

1. A szolgáltatási innovációk jólétet indukálhatnak, de a várható nyereség ösztönzi őket, míg a társadalmi innovációkat a társadalom számára létrehozott érték ösztönzi.
2. A társadalmi innovációk az egyének felhatalmazására és a marginalizált csoportok szükségleteinek kielégítésére törekszenek, míg a kereskedelmi szolgáltatásokat nagyrészt az árakon, jövedelmeken és preferenciákon alapuló kívánságok vezérlik.
3. A társadalmi innovátorok gyakran támogatják megoldásaik gyors elterjedését a hátrányos helyzetű népességcsoportok körében, míg a kereskedelmi szolgáltatások innovátorai igyekeznek kisajátítani a megoldást, mivel a gyors utánzás és elterjedés negatívan befolyásolhatja az innovátor bevételeit és így gazdasági megtérülését is.

*Forrás: Windrum és szerzőtársai (2016)*



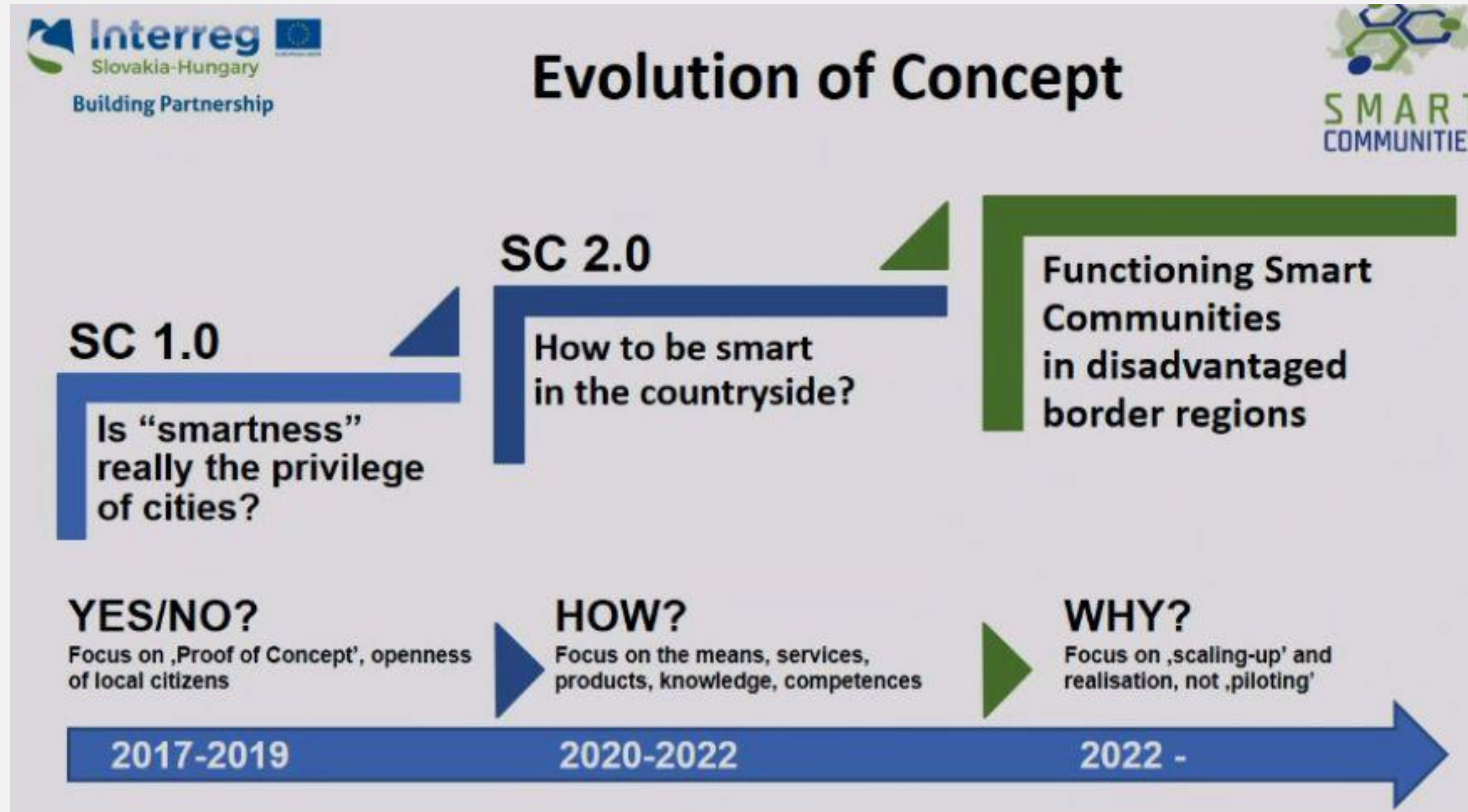
# Városok és közösségek a digitális transzformáció fókuszában



Európa  
keleti  
felén is  
ez a  
trend



# Okos közösségek fejlesztése nemzetközi együttműködésben



Vidéki térségek is fejleszthetők CSEI módszertan szerint

*Viktória Józsa, 4th Smart Communities Conference, Kosice, 7th October 2021*



# Társadalmi innováció, területi szemlélet és S3 Magyarországon

Egyetemekre épülő nemzeti hálózat NKFIH koordinációval  
- vállalkozások részvételével területi fókusszal

## Főbb feladatok a programban:

- Technológia- és tudástranszferért felelős központi szervezeti egység létrehozása, működtetése.
- K+F+I kapacitások felmérése az egyetemen belül.
- K+F+I eredmények piaci hasznosításának menedzselése.
- Intézményi szellemi tulajdon-kezelési szabályzat frissítése, iparjogvédelmi bejelentések.
- Innováció- és kutatómenedzsment képzések szervezése, egyetemi technológia transzfer kompetenciák
- Hallgatói innováció támogatása (innovációs és start-up versenyek szervezése).
- H2020/Horizont Europe kontakt pont működtetése, pályázatok benyújtása.
- Proof of Concept alap működtetése: hallgatói ötletek támogatása pályázatokkal, melyben forrást nyernek az ötletek



TERÜLETI INNOVÁCIÓS PLATFORM	TIP TAGOK
Miskolci Egyetem Területi Innovációs Platform - Miskolc	91
Budapesti Területi Innovációs Platform	88
Magyar Agrár- és Élettudományi Egyetem Területi Innovációs Platform - Gödöllő	67
Széchenyi István Egyetem Területi Innovációs Platform - Győr	66
Szegedi Tudományegyetem Területi Innovációs Platform - Szeged	43
Debreceni Egyetem Területi Innovációs Platform - Debrecen	31
Pannon Egyetem Területi Innovációs Platform - Veszprém	26
Soproni Egyetem Területi Innovációs Platform - Sopron	17
Pécsi Tudományegyetem Területi Innovációs Platform - Pécs	16
Eszterházy Károly Katolikus Egyetem Területi innovációs Platform - Eger	15
Neumann János Egyetem Területi Innovációs Platform - Kecskemét	9
Dunaújvárosi Egyetem Területi Innovációs Platform - Dunaújváros	8
Nyíregyházi Egyetem Területi Innovációs Platform - Nyíregyháza	7

ÖSSZES TIP TAG:

484



# Tervezett szolgáltatások és közreműködő partnerek

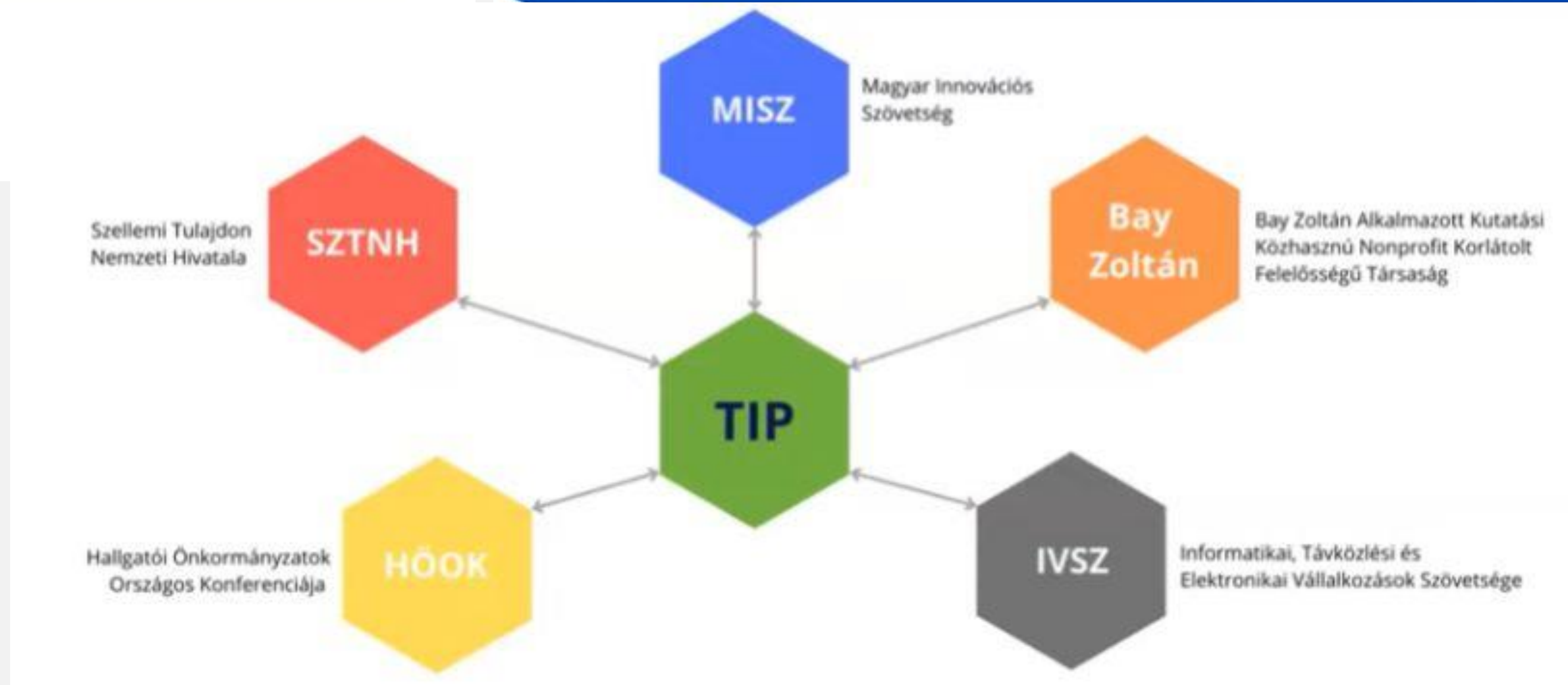
- S3 készségfejlesztés
- Innovációs ökoszisztéma szervezése, igény + kínálat összekötése
- Tudás- és kapcsolatbővítő események, képzések szervezése
- S3 helyi igények felmérése, becsatornázása

- Pályázatok regionális támogatása
- KKV projektek becsatornázása központi szintre
- S3 monitoring

**EGYÜTTMŰKÖDÉSEK, KAPCSOLATI HÁLÓ BŐVÍTÉSE**  
 A vállalkozás támogatása az innovációs partnerségek és projekt-konzorciumok tervezésében és kialakításában.

**EGYÉB**  
 Eredménykommunikáció: eredmények angol vagy magyar nyelvű tudományos publikációja, az eredmények tudományos disszeminációja; a cég/eredmények hazai és nemzetközi fórumokon (kiállítások, vásárok) való aktív megjelenése.

**Digitális és zöld átalakulás együttműködésben klaszterekkel**  
 (pl. szegedi modell szerint)



AZ INNOVÁCIÓS ÉS TECHNOLÓGIAI MINISZTERIUM KOOPERATÍV DOKTORI PROGRAM DOKTORI HALLGATÓI ÖSZTÖNDÍJ PROGRAMJÁNAK A NEMZETI KUTATÁSI, FEJLESZTÉSI ÉS INNOVÁCIÓS ALAPBÓL FINANSZÍROZOTT SZAKMAI TÁMOGATÁSÁVAL KÉSZÜLT.







# Stratégiaalkotás Intelligent Cities Challenge támogatással

## Tematikus fókusz:

ipari  
szerkezetváltás  
robotikára és  
mesterséges  
intelligenciára  
építve

egészségipart  
segítő gyártás

## Szombathely2030 folyamata

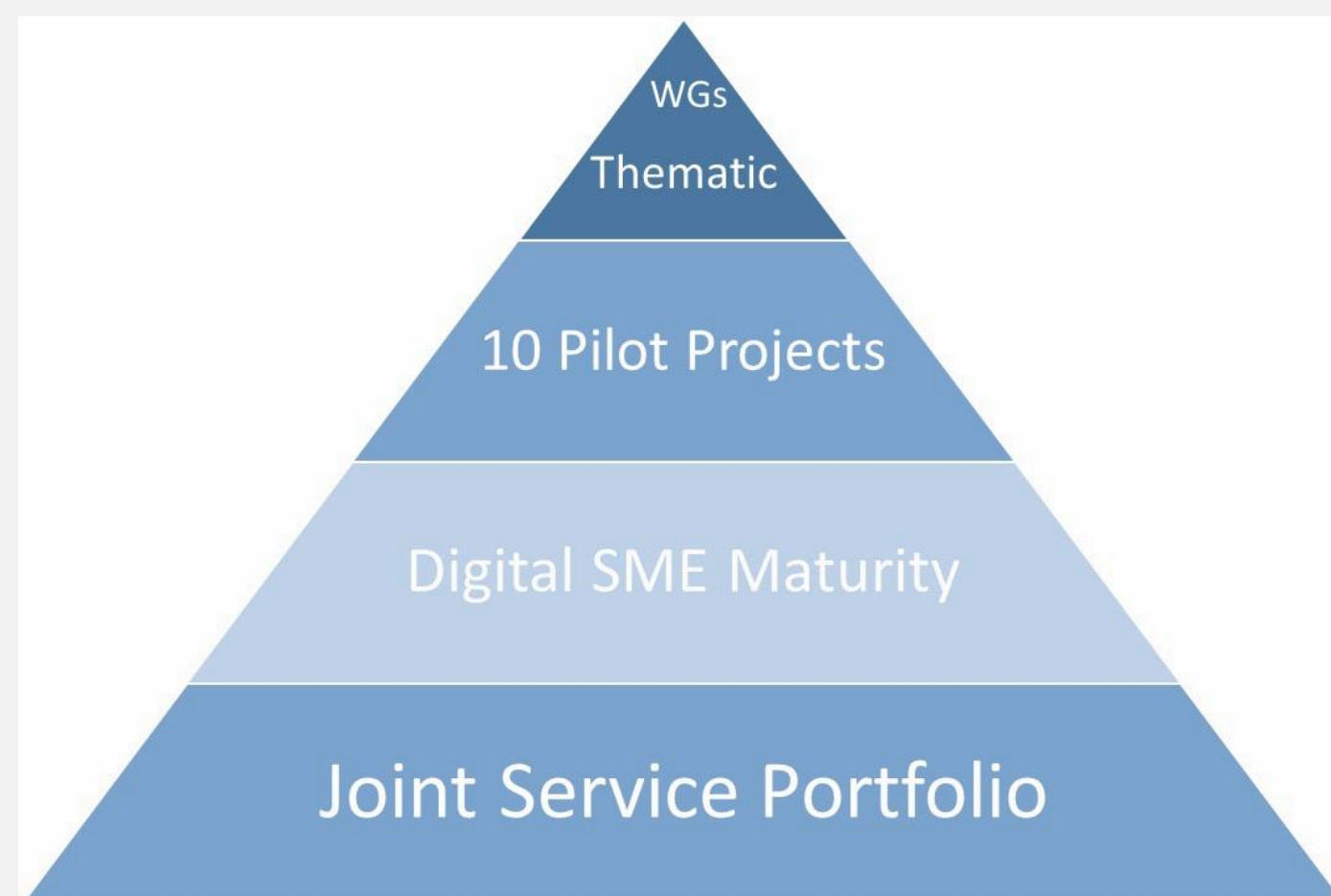




# Digitális innovációs központok határon átnyúló együttműködése



A **tanuló és**  
**teszt** gyártól  
a **határokon**  
**átnyúló**  
**tematikus**  
munka-  
csoportokig

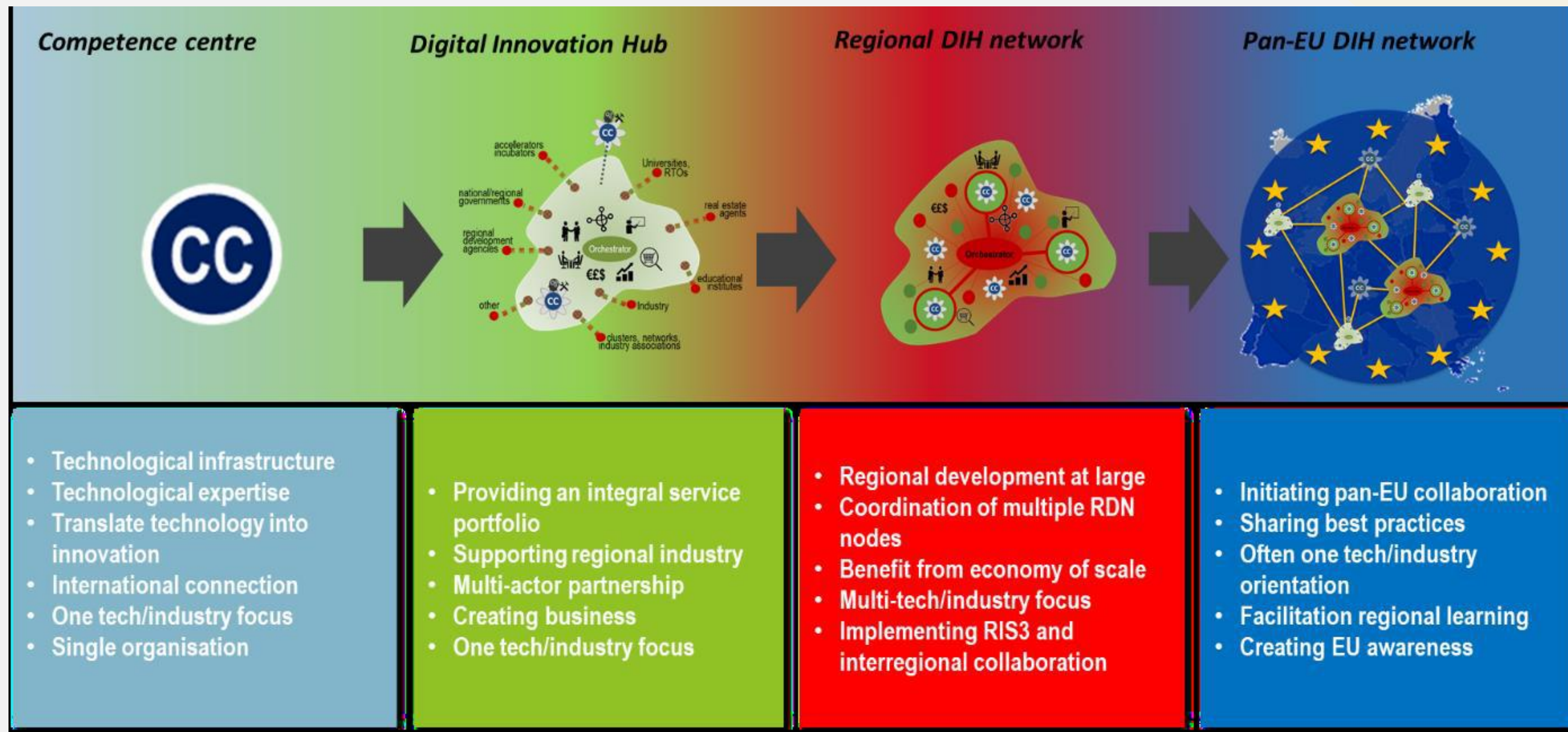


AZ INNOVÁCIÓS ÉS TECHNOLÓGIAI MINISZTERIUM KOOPERATÍV DOKTORI PROGRAM DOKTORI HALLGATÓI ÖSZTÖNDÍJ PROGRAMJÁNAK A NEMZETI KUTATÁSI, FEJLESZTÉSI ÉS INNOVÁCIÓS ALAPBÓL FINANSZÍROZOTT SZAKMAI TÁMOGATÁSÁVAL KÉSZÜLT.



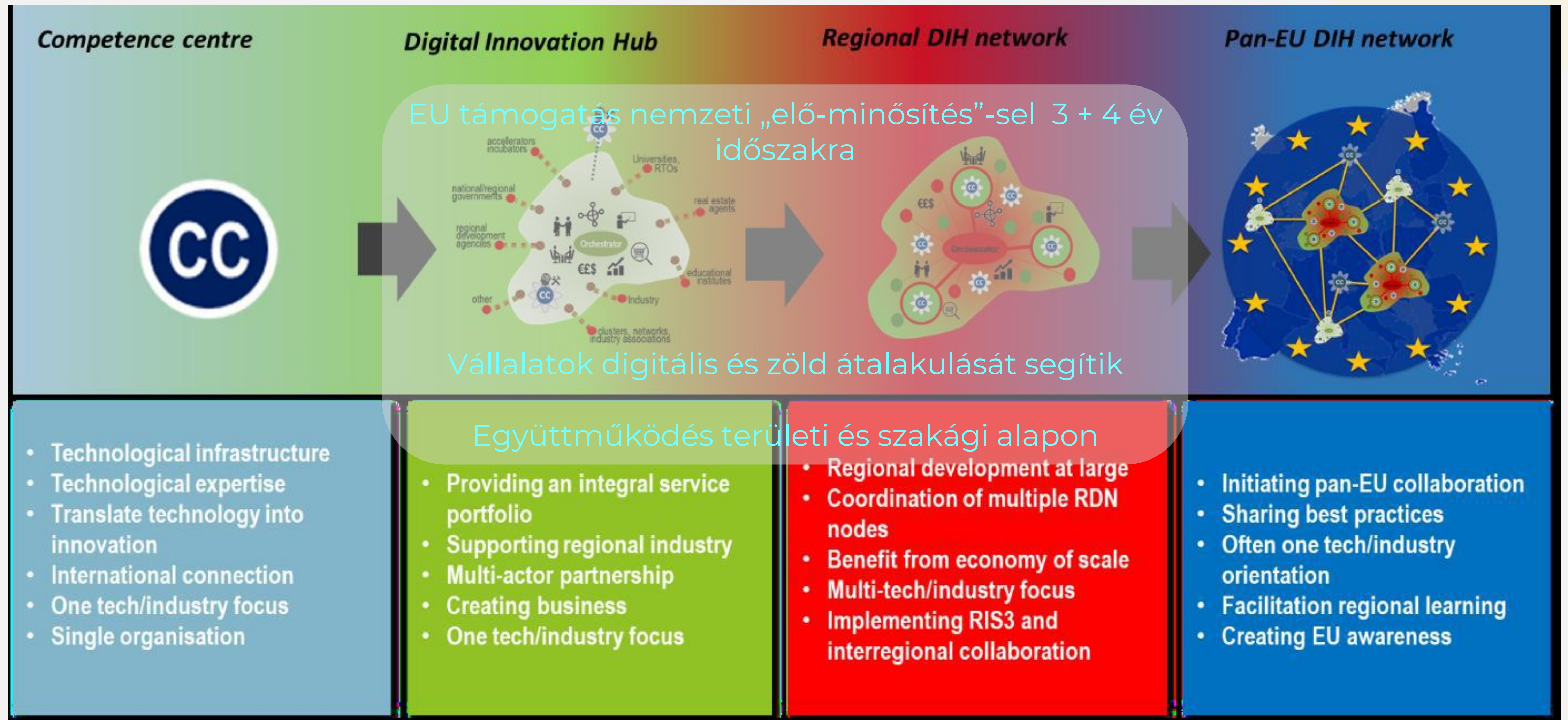


# „European” Digital Innovation Hubs – új eszköz a Digitális Európa programban



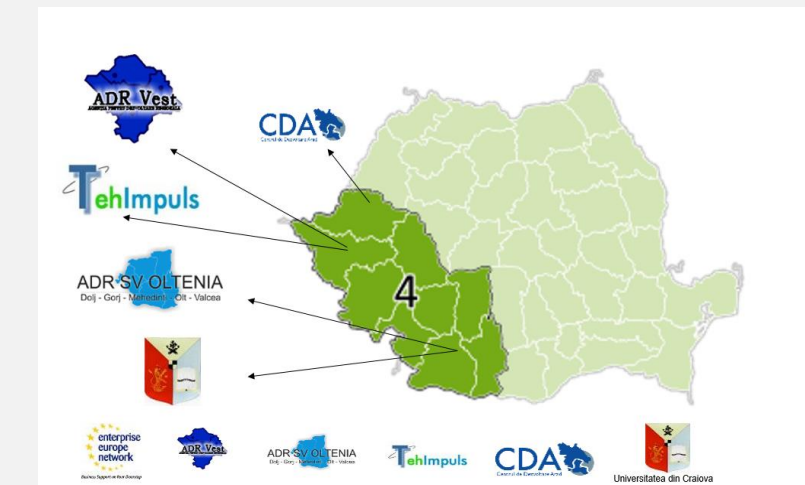


# „European” Digital Innovation Hubs – új eszköz a Digitális Európa programban





# Intelligens szakosodási stratégia Magyarországon és Románia nyugati régiójában



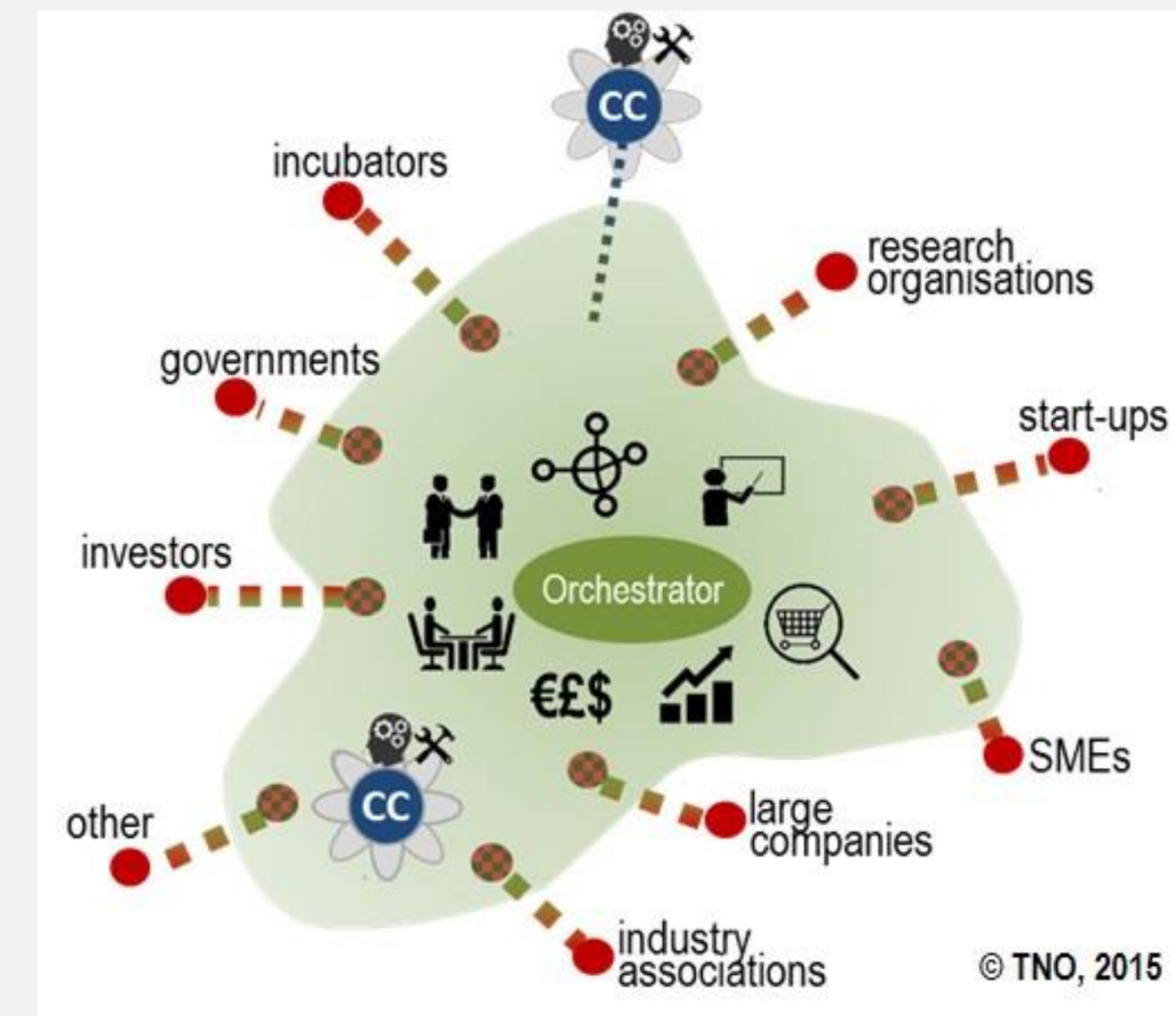
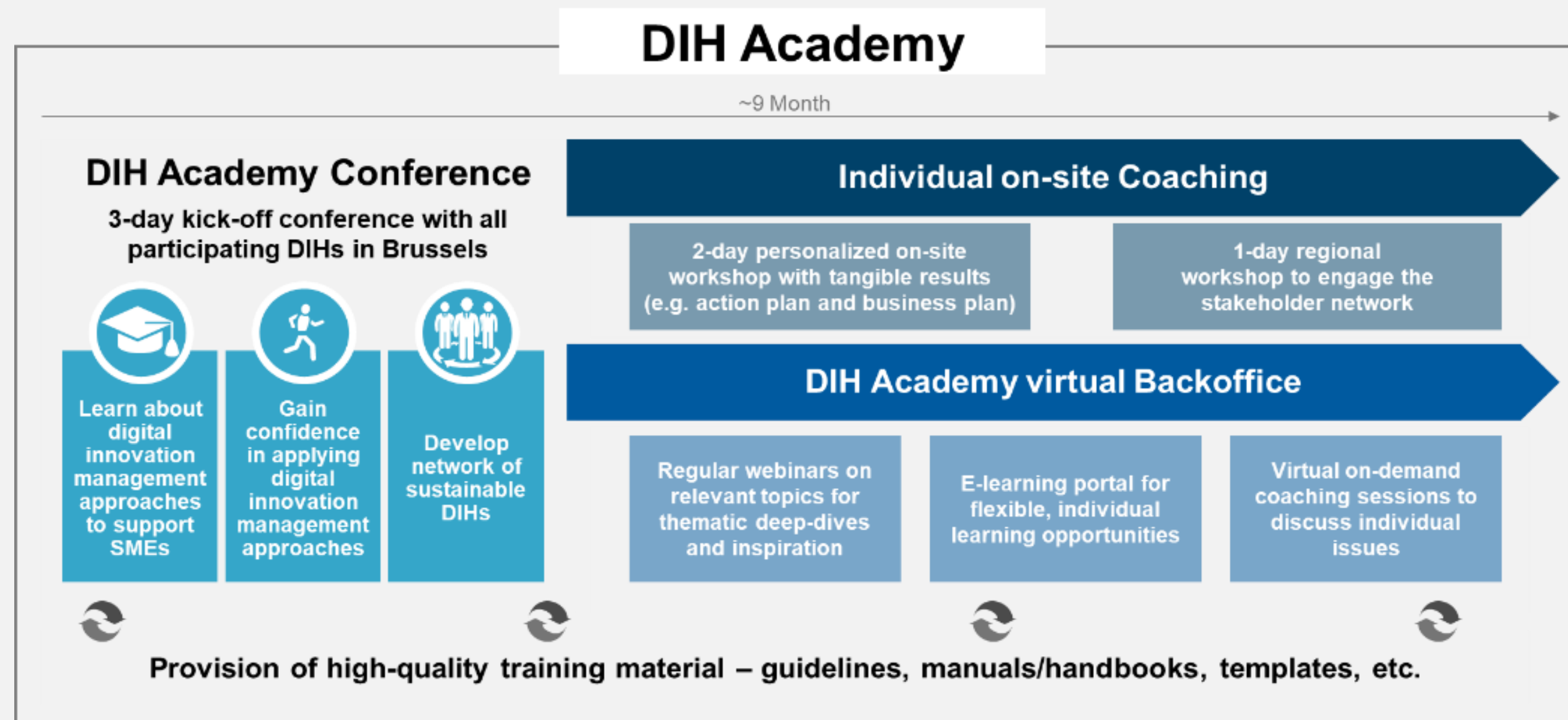
**Egészséges társadalom és jólét**  
**Fejlett technológiák a jármű- és más  
gépiparban**  
**Tiszta és megújuló energiák**  
**Fenntartható környezet**  
**Egészséges helyi étel**  
**Mezőgazdasági innováció**  
**ICT & Szolgáltatások**  
**Befogadó és fenntartható társadalom,  
lakható környezet**





# Regionális S3 folyamat Románia Nyugati régiójában

- 2019 – Lehetőségek elemzése és stratégiai prioritások meghatározása a DIHELP-en belül – *EU által finanszírozott kezdeményezés Digital Innovation Hub létrehozására 30 európai régióban*
- 2020 – Jelentkezés a Romániai Digitalizálási Hatóság által lebonyolított nemzeti kiírásra
- 2021 – Részvétel az ADR által szervezett EDIH munkacsoport üléseken
- 2022 - A DIGIVEST pályázat benyújtása és a DG Connect válasza a finanszírozásra





# Smart City Timisoara – a stratégia logikai szerkezete

## *Smart City and Digital Transformation Strategy Timișoara 2022-2027*

***Top 3 ingredients of the smart city:***

***sustainability, innovation ecosystem and citizens who co-create.***

***Technology represents a means to these ends, an enabler and a differentiator, which supports us in counterbalancing the weak points and consolidating the strong points of the city.***

The six dimensions of the smart city provide **guidance to the public administrations in the design of the smart city strategies, as well as an instrument for decision-making and planning of investments:**

**ENVIRONMENT, MOBILITY, GOVERNANCE, ECONOMY, PEOPLE AND LIVING**



# European Capitals of Culture

## Kreativitás és térségi együttműködés kulturális értékekre építve





# TetRRIS projekt - RRI a gyakorlatban

TETRRIS: **T**ERRITORIAL **R**ESPONSIBLE **R**ESearch AND **I**NNOVATION  
AND **S**MART SPECIALIZATION

*EU funded project aiming to bring Responsible Research and Innovation in alignment with the Smart Specialization paradigm and governance within 4 pilot experiment regions.*

Consortium: **Tampere, Karlsruhe, Cantabria** and **Szeged-Timisoara**

*Regional „cluster” priorities:*

**Szeged:** photonics, ICT, life sciences, construction

**Timisoara:** automotive, ICT, renewable energy

Open innovation process with industrial clusters: 16th September 2021

Forum for projects by Territorial Innovation Platform: 8th November 2021

Innovation community by DIH coordination: December 2021

Szeged-Timisoara cooperation between DIHs: from 2022



# Karlsruhe és Temesvár együttműködése TetRRIS támogatással

TechnologieRegion Karlsruhe Hightech meets the Good Life

Fraunhofer ISI

## Karlsruhe Technology Region – The Region

Rhineland-Palatinate Germany

Baden-Württemberg Germany

North-Alsace France

population: 1.7 million, area: 6,000 km<sup>2</sup>

This project has received funding from the European Union's Horizon 2020 research and innovation programme under grant agreement no. 872550

TERRITORIAL RESPONSIBLE RESEARCH AND INNOVATION AND SMART SPECIALIZATION

tetRRIS

Határon átnyúló  
innovációs  
együttműködés  
keretében  
kiterjesztett  
szervezeti rendszer



# Következtetések és kutatási irányok

- Az európai támogatások hozzákapcsolhatók a nemzeti és regionális szinten zajló folyamatokhoz a tervezésben és az innovációban is.
- Hatékony és eredményes együttműködés szervezhető területi alapon intézményesítve vállalatok között (klaszterek) és települések között is.
- Nemzetközi kapcsolatok elsősorban területi szinten szervezhetők

## *További vizsgálatok lehetséges irányai*

- Városok szerepe az innováció intézményesített előmozdításában
- Klaszterek lehetőségei az innováció fejlesztésére területi alapon



Köszönöm a figyelmet!  
[eu-mentor@outlook.hu](mailto:eu-mentor@outlook.hu)



Gyakorlati alkalmazási példa  
<https://smartcity.primariatm.ro/>

**AZ INNOVÁCIÓS ÉS TECHNOLÓGIAI MINISZTERIUM KOOPERATÍV DOKTORI PROGRAM  
DOKTORI HALLGATÓI ÖSZTÖNDÍJ PROGRAMJÁNAK A NEMZETI KUTATÁSI, FEJLESZTÉSI ÉS  
INNOVÁCIÓS ALAPBÓL FINANSZÍROZOTT SZAKMAI TÁMOGATÁSÁVAL KÉSZÜLT.**



NEMZETI  
KUTATÁSI, FEJLESZTÉSI  
ÉS INNOVÁCIÓS HIVATAL