

# Településnagyságrendek és jövedelemkoncentráció

Korompai Attila

BCE GGFI

# A kutatás alapkérdése

- Milyen mértékű a jövedelemkoncentráció a különböző nagyságrendű hazai településekben, és
- milyen irányú változások tapasztalhatók 1992 és 2017 között az elérhető adatok alapján?

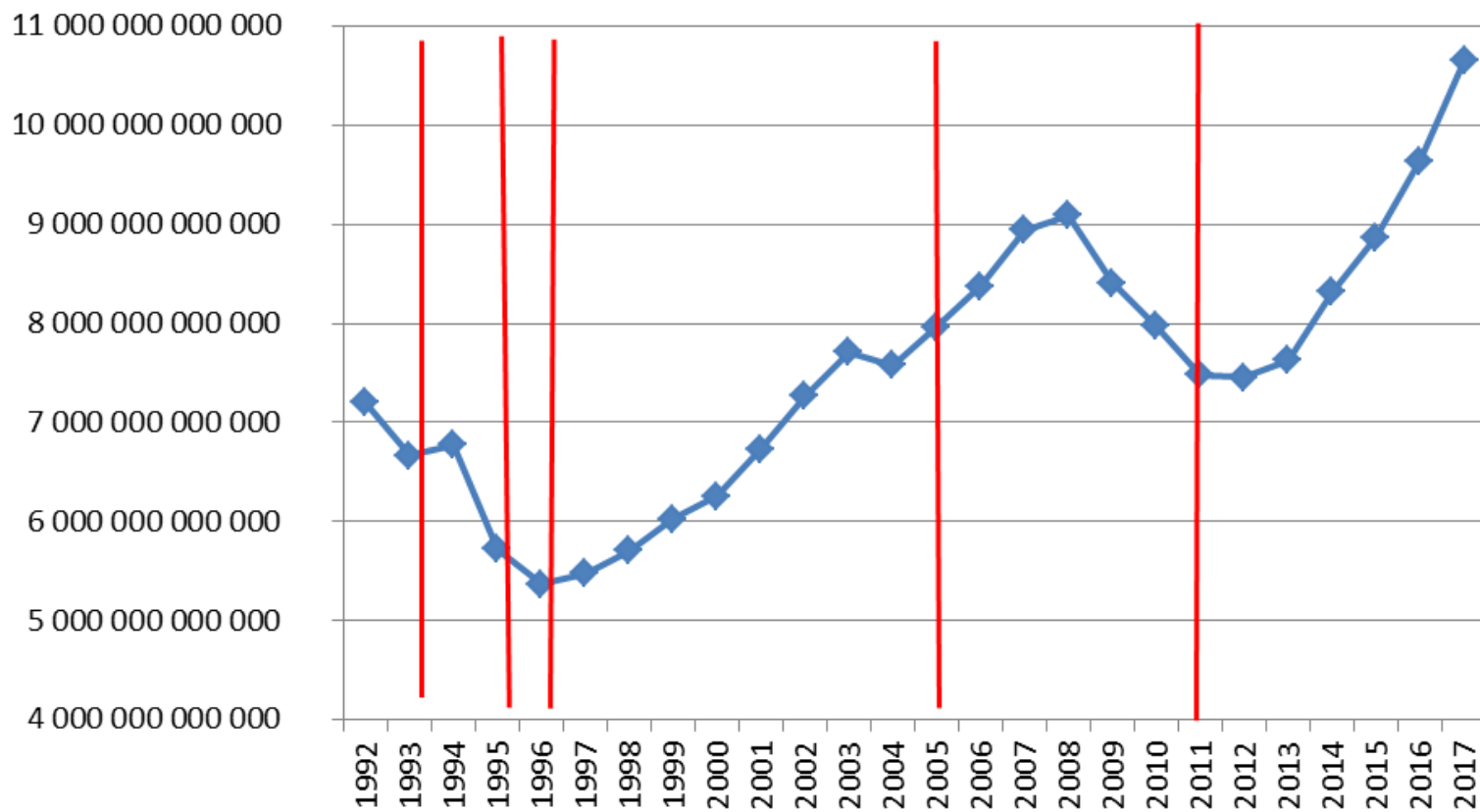
## Adatbázis

- a NAV honlapján elérhető személyi jövedelemadó bevallások település mélységű adatai.
- A jövedelemadó alapját képező bevallott belföldi jövedelmek jövedelemkategóriák szerinti megoszlása
- A befizetett jövedelemadó nagyságrendje.
- Adószabály változások

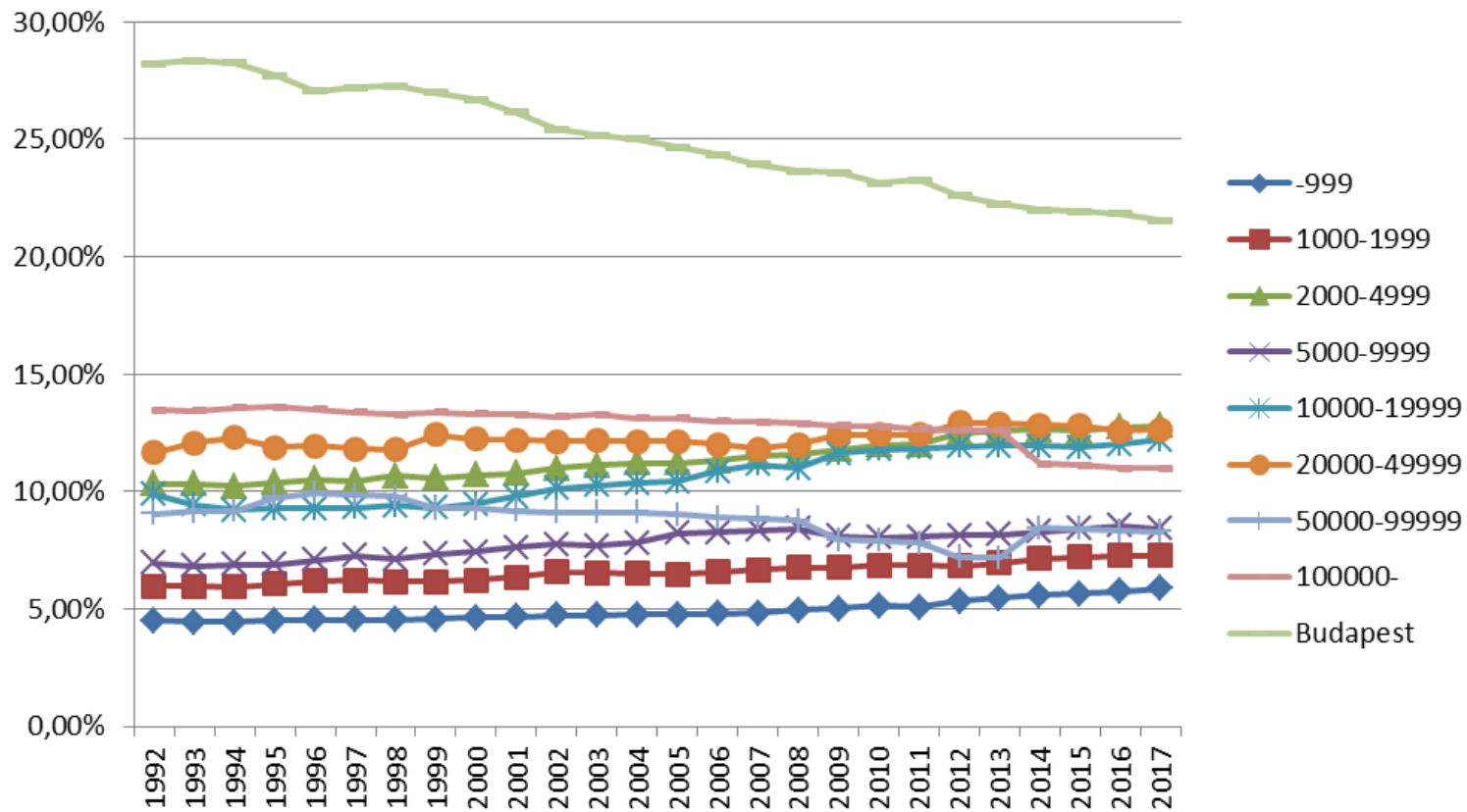
# A települések nagyságrendi kategóriái

- 1000 fő alatt,
- 1000-1999,
- 2000-4999,
- 5000-9999,
- 10000-19999,
- 20000-49999,
- 50000-99999,
- 100ezer felett és
- Budapest

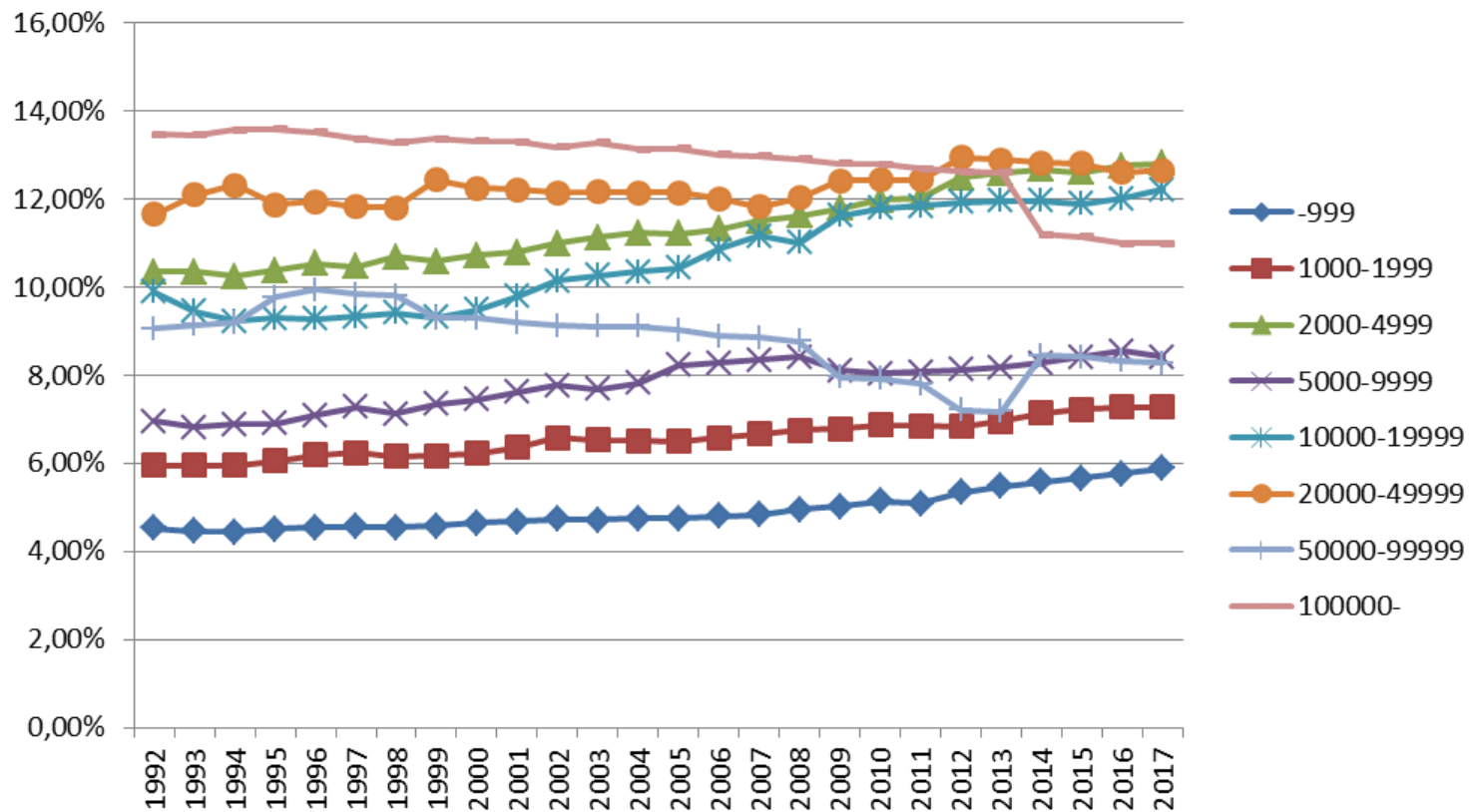
## Az összes adózott belföldi jövedelem változása (2010-es árszinten)



## A településkategóriák részesedése az összes belföldi jövedelemből

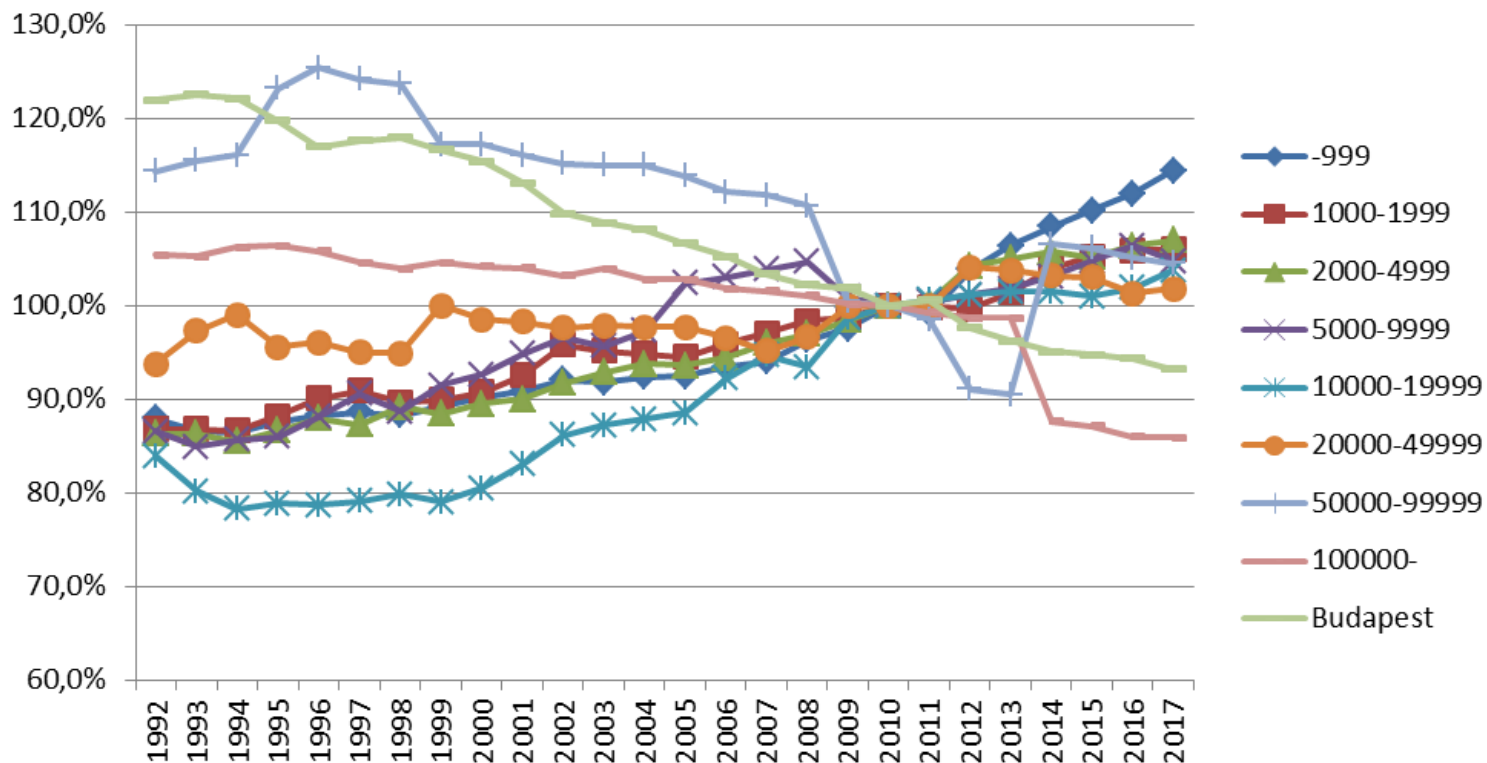


## A településkategóriák részesedése az összes belföldi jövedelemből Budapest nélkül



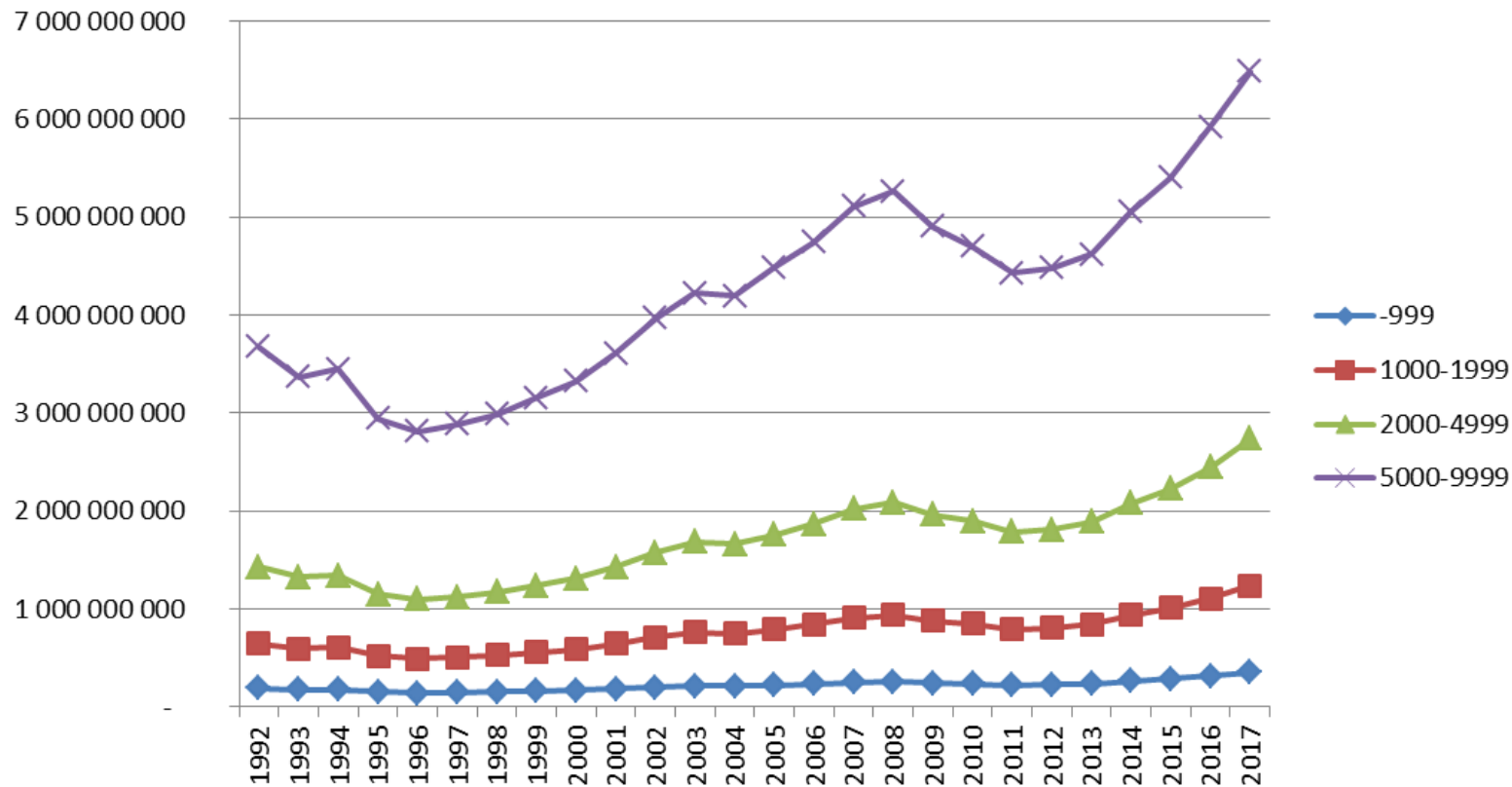


## A településkategóriák részesedésének változása az összes belföldi jövedelemből (2010=100)

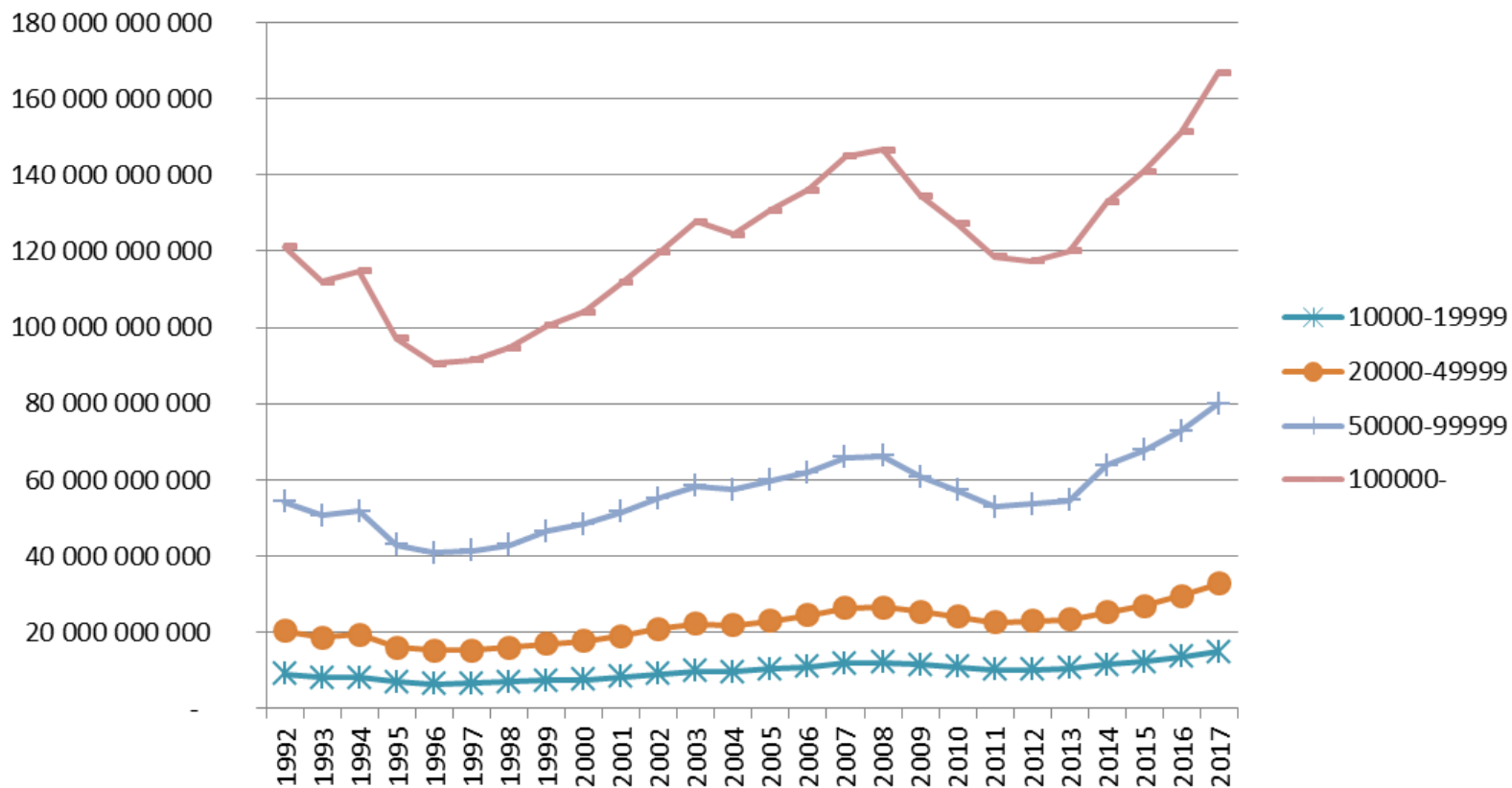




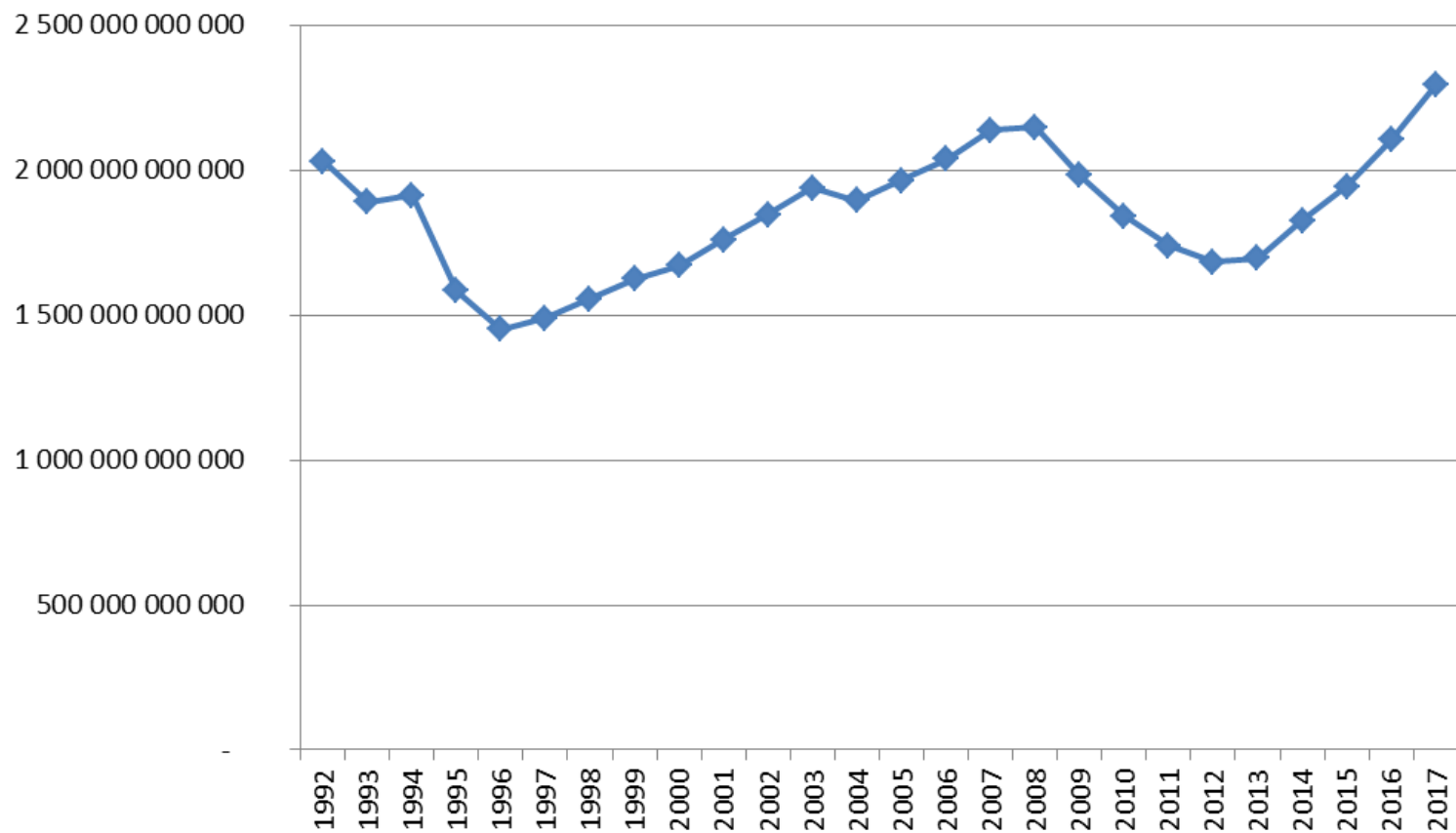
### Egy településre jutó átlagos belföldi jövedelem (2010. évi árszinten)



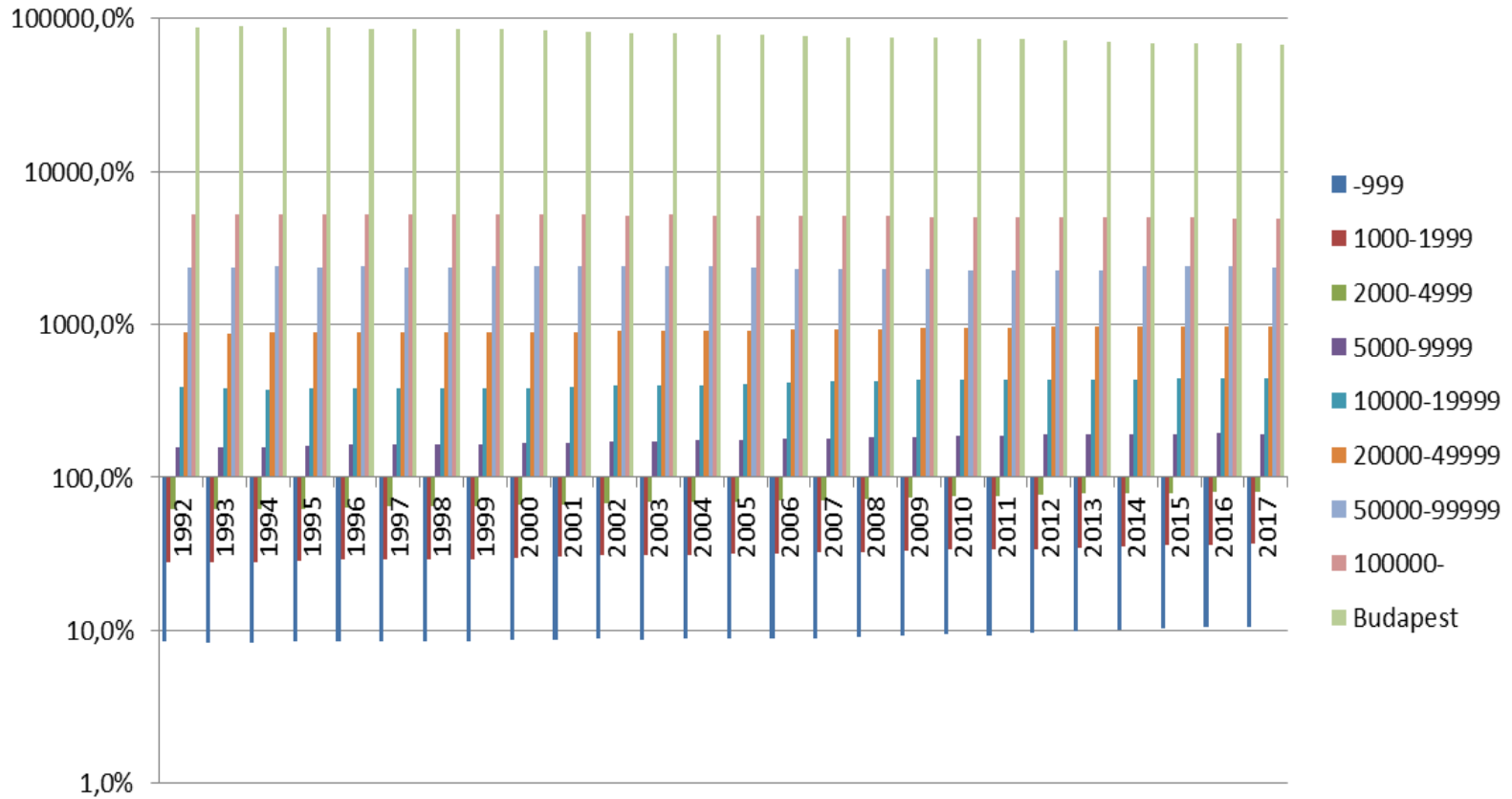
## Egy településre jutó átlagos belföldi jövedelem (2010. évi árszinten)



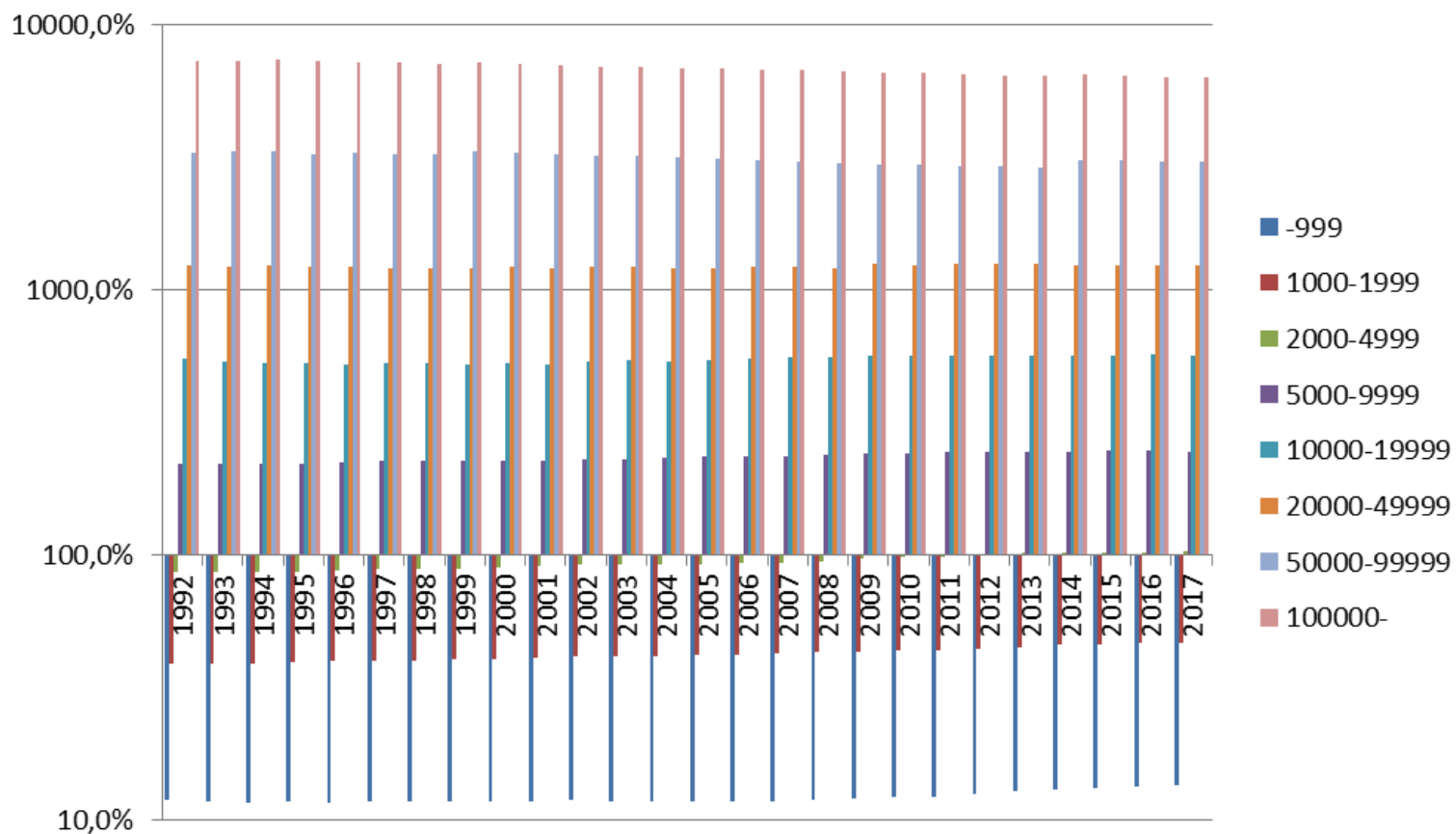
### Az adózott belföldi jövedelem Budapesten (2010. évi árszinten)



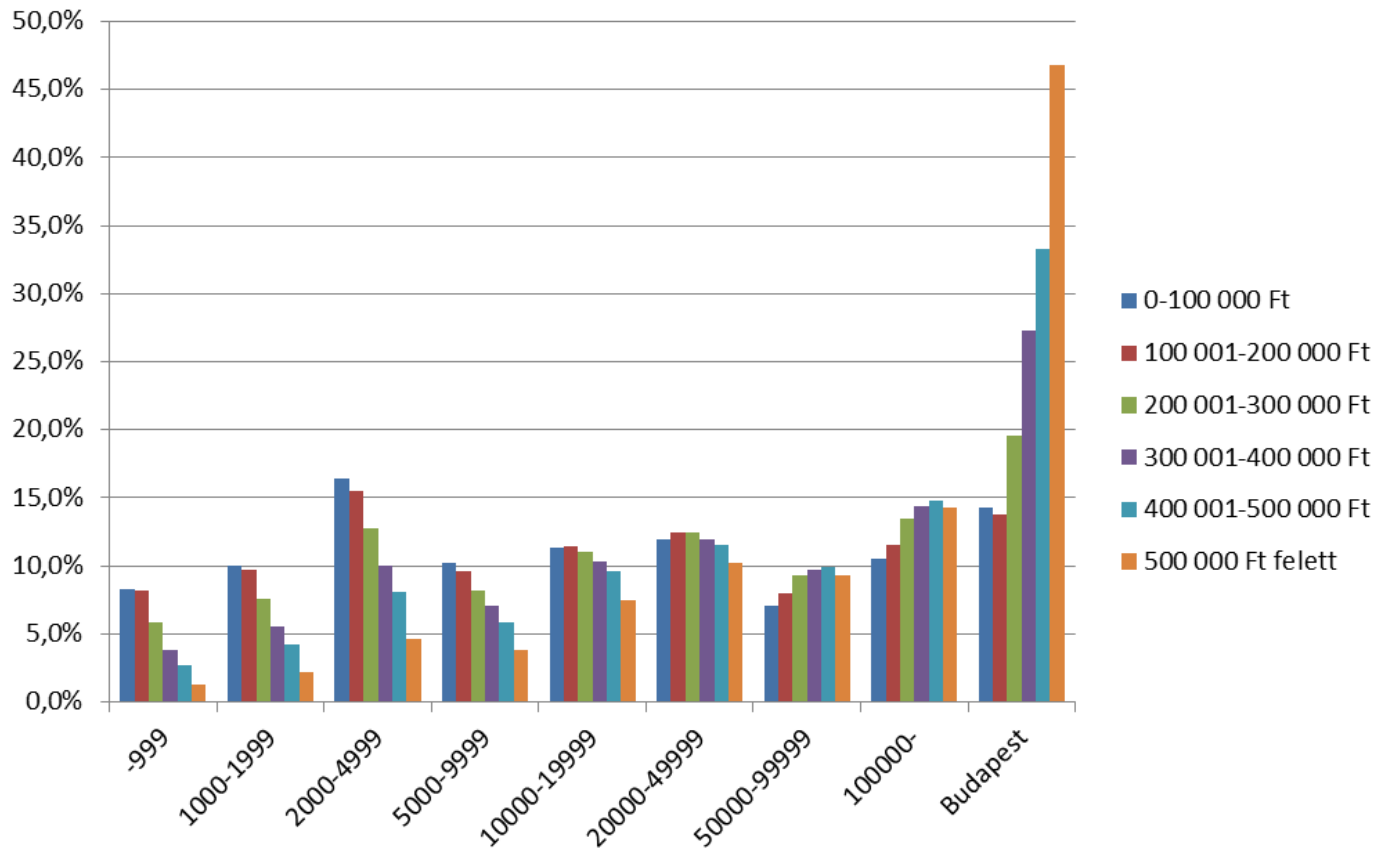
## Egy településre eső belföldi jövedelem (ország=100)



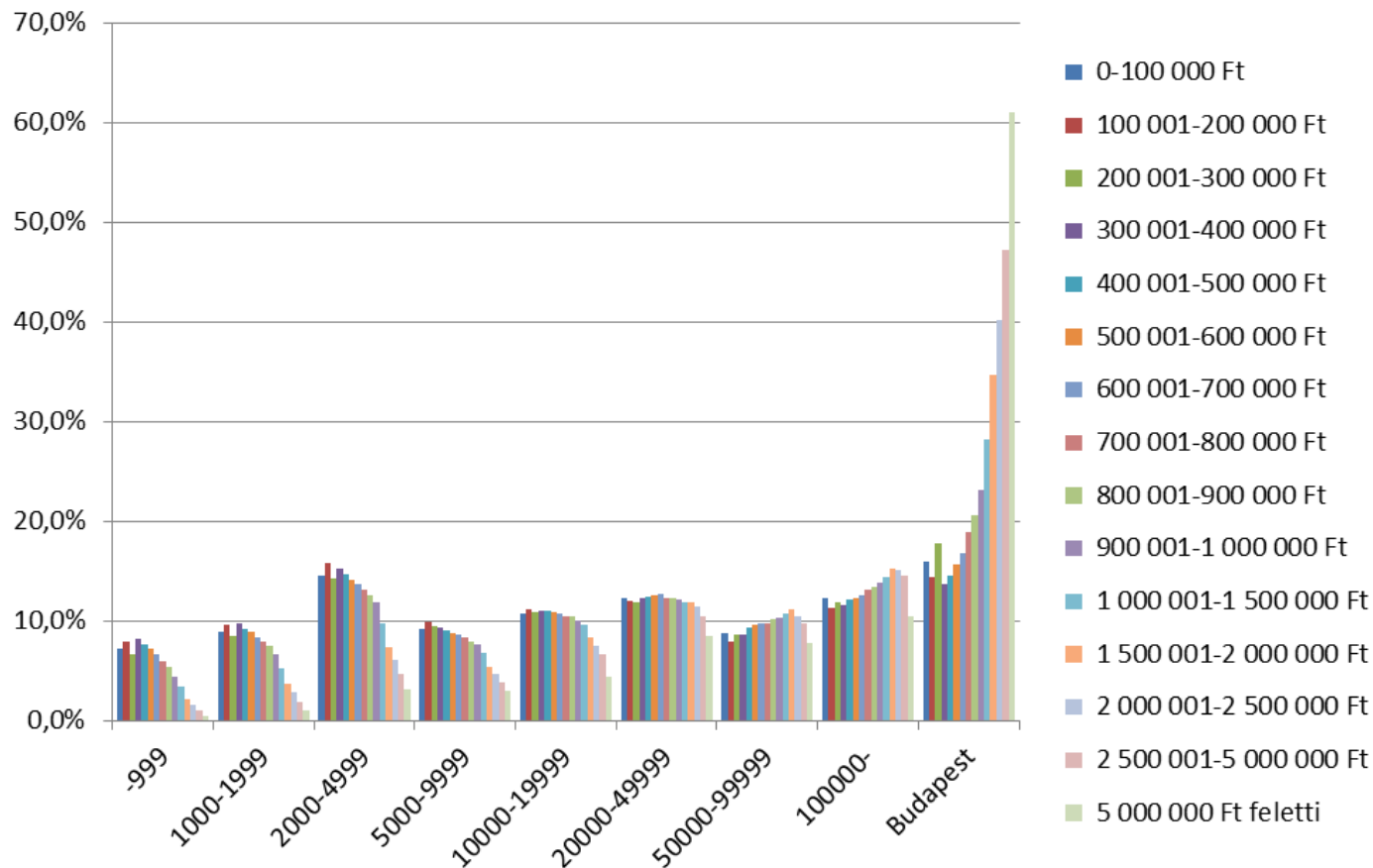
## Egy településre eső belföldi jövedelem (Ország Bp. nélkül=100)



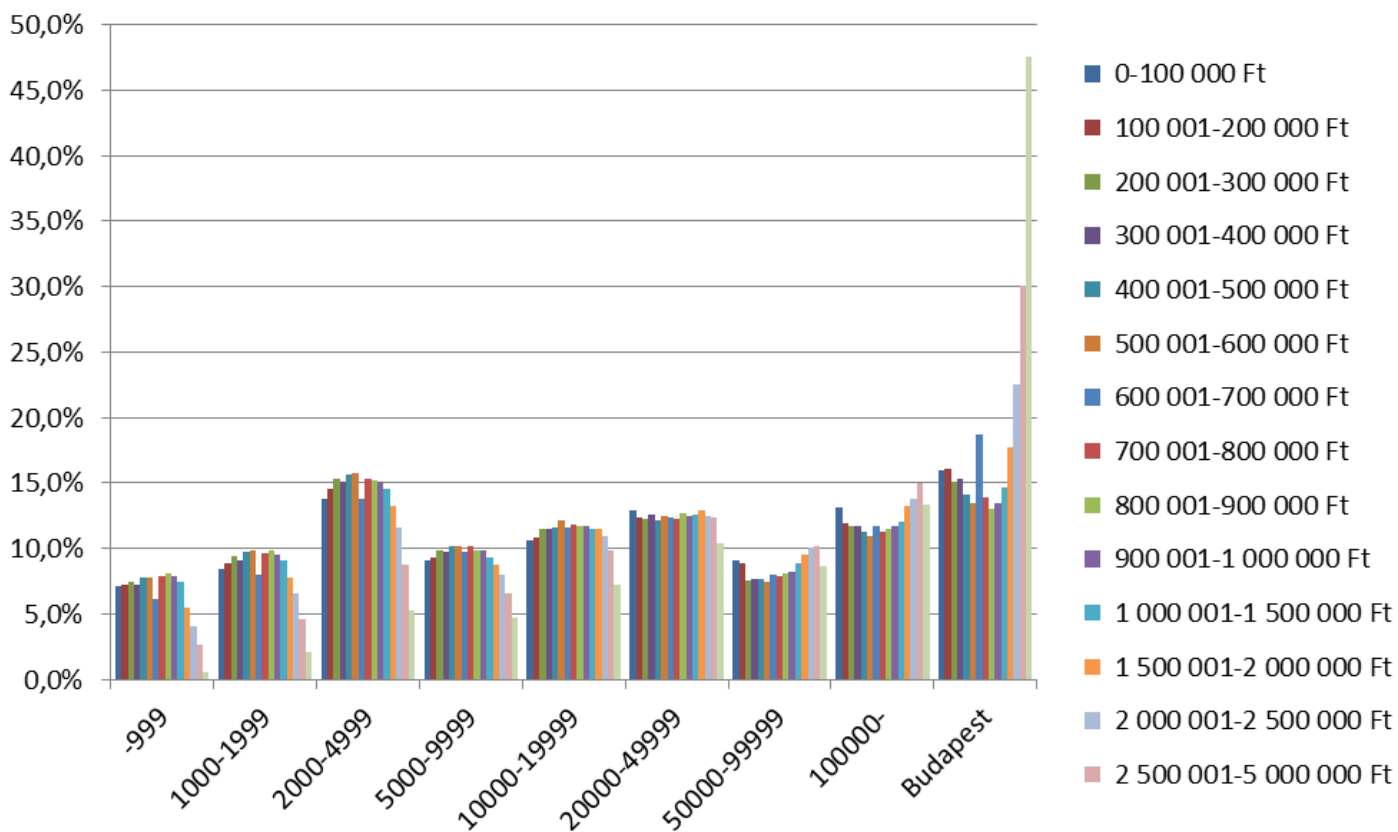
## A jövedelmek eloszlása településkategóriáinként (1992)



## A jövedelmek eloszlása településkategóriáinként (1998)

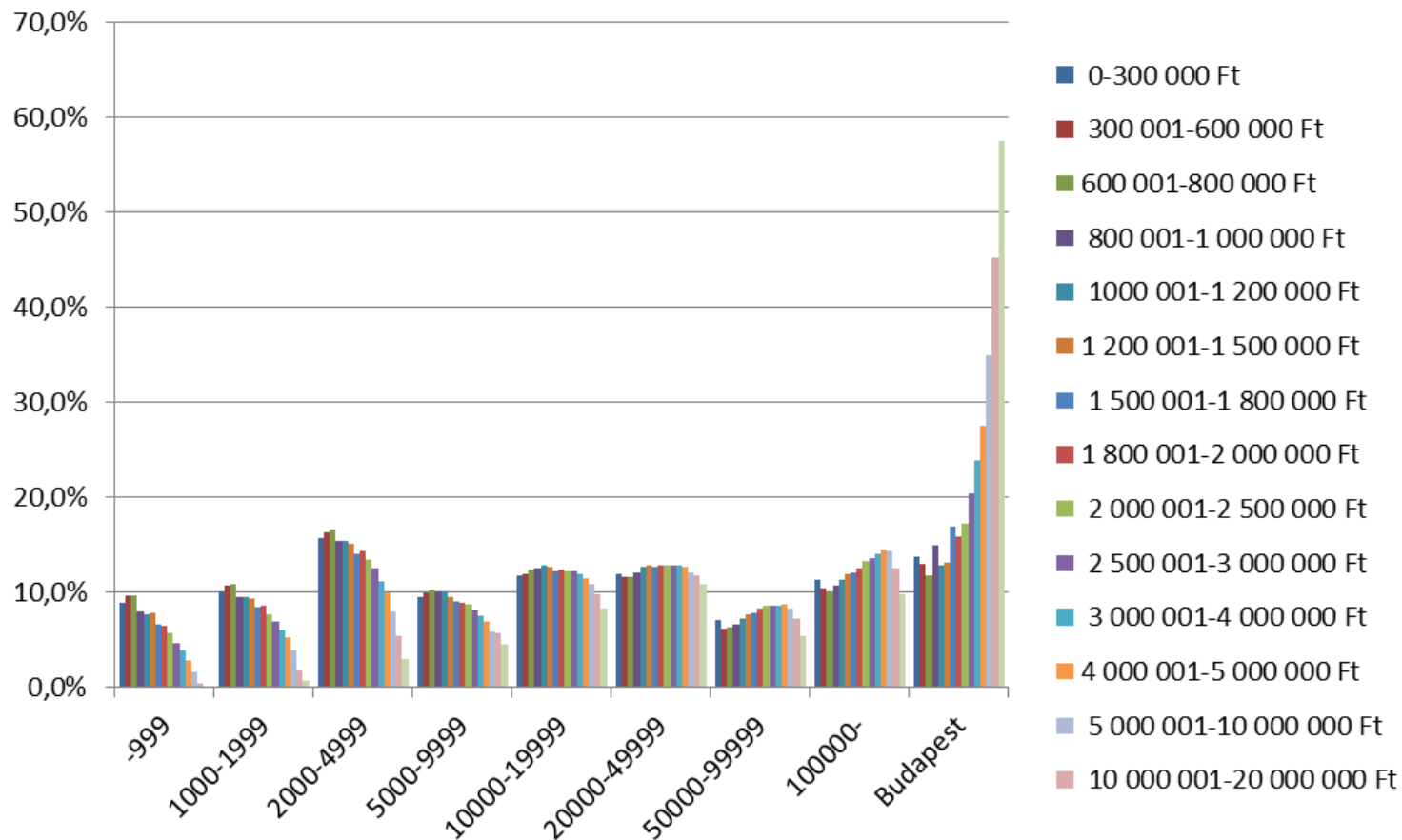


## A jövedelmek eloszlása településkategóriánként (2004)



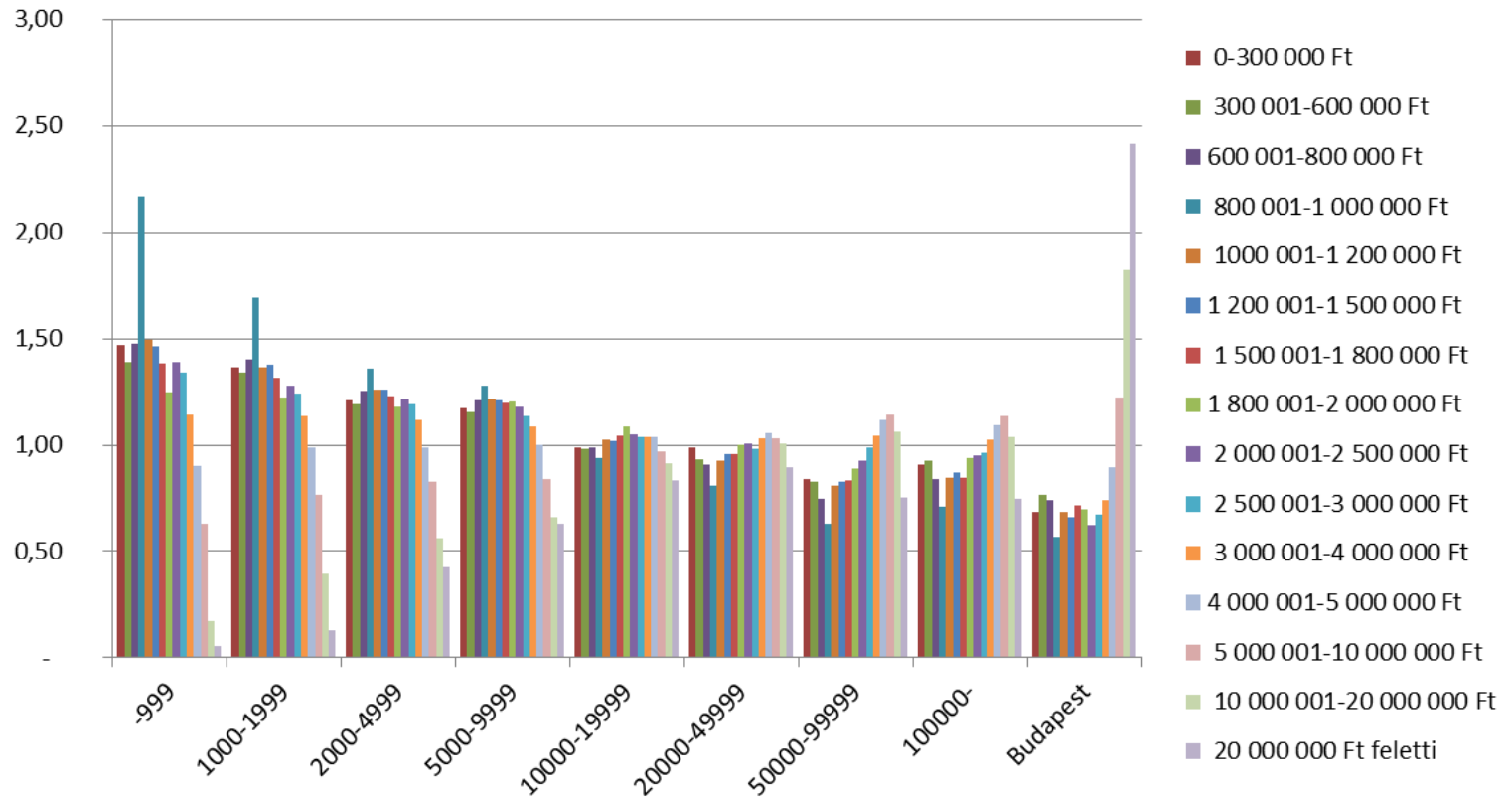


## A jövedelmek eloszlása településkategóriánként (2010)

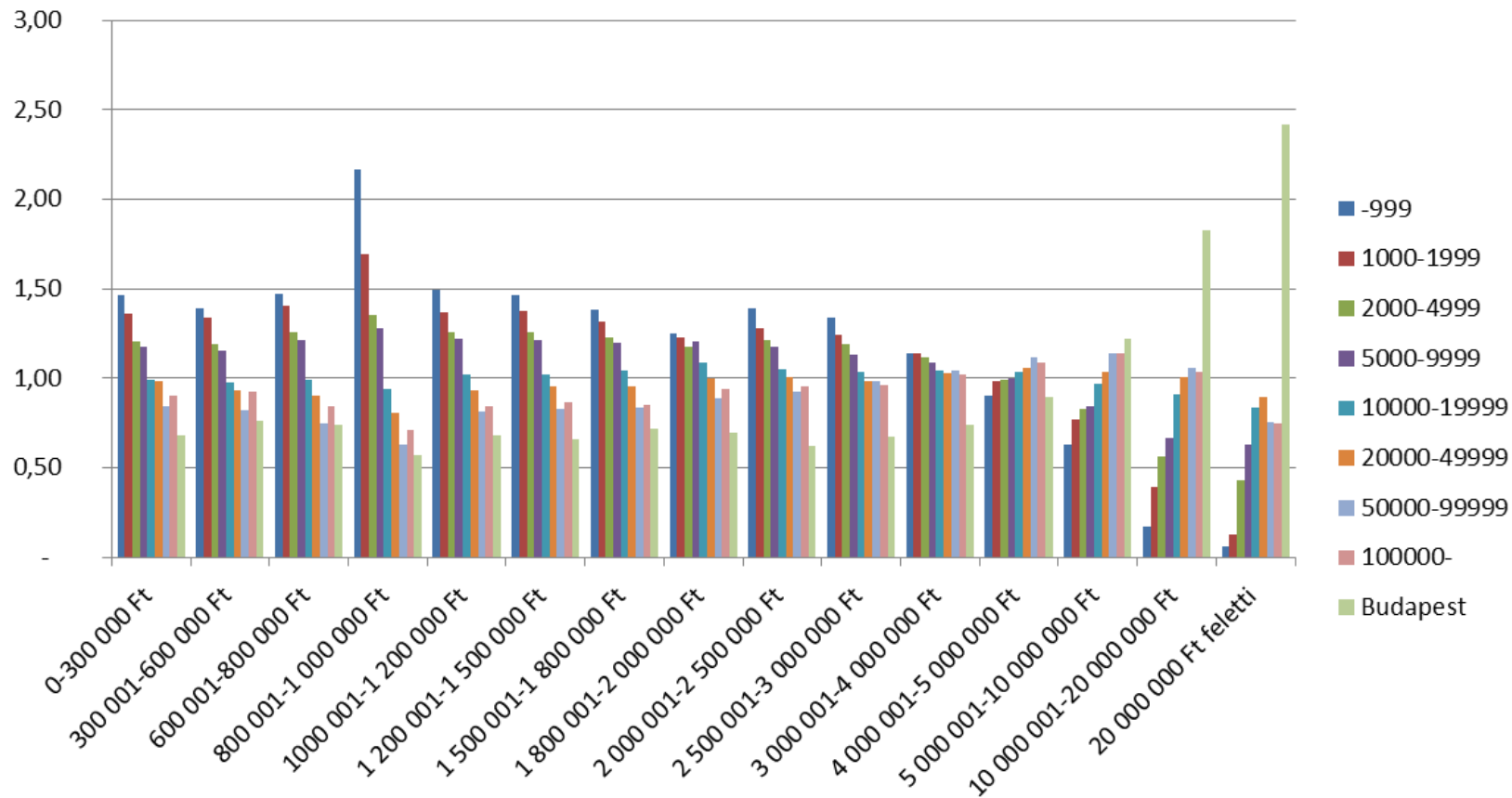




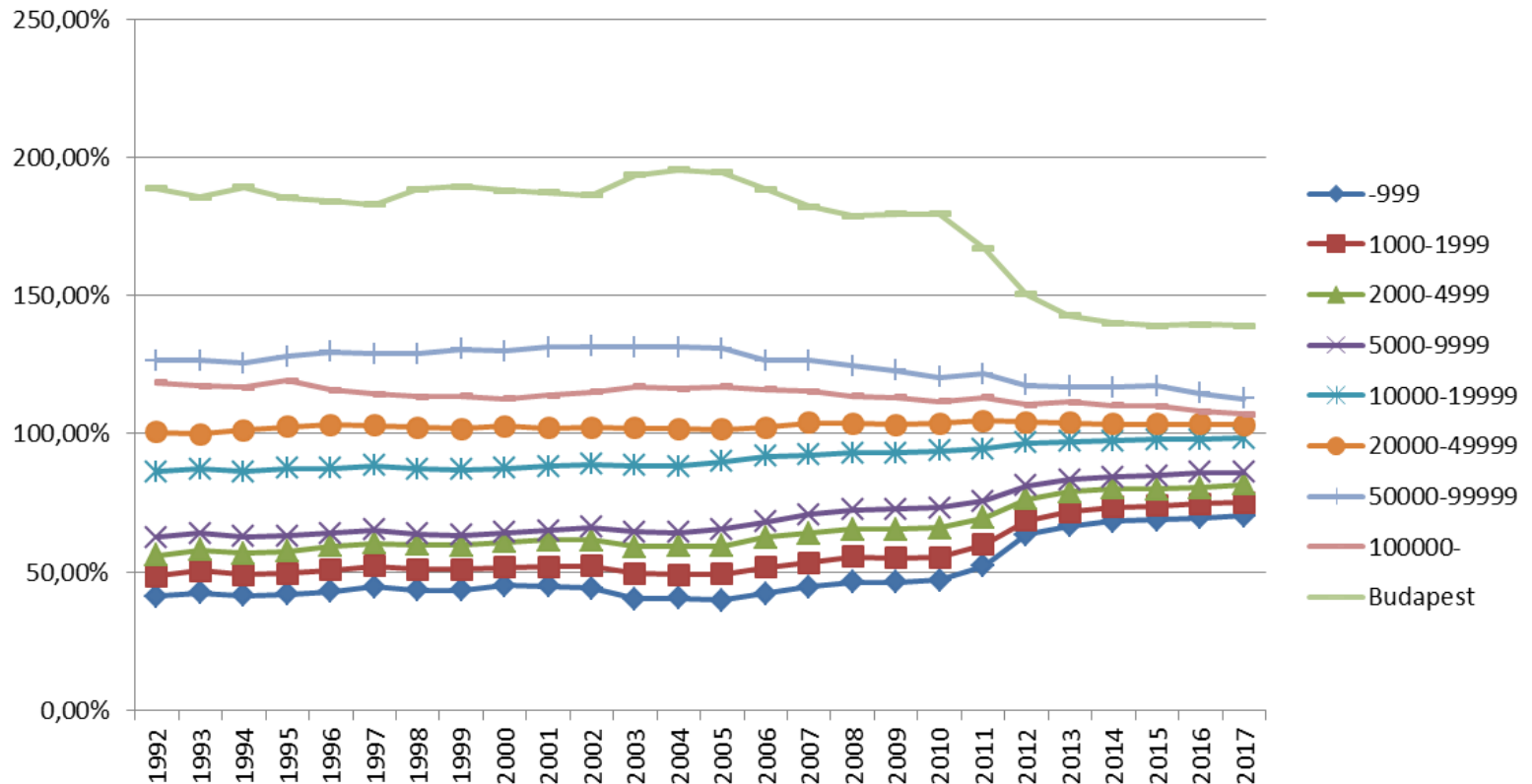
## A jövedelemkategóriák lokalizációja településkategóriák szerint (2017)



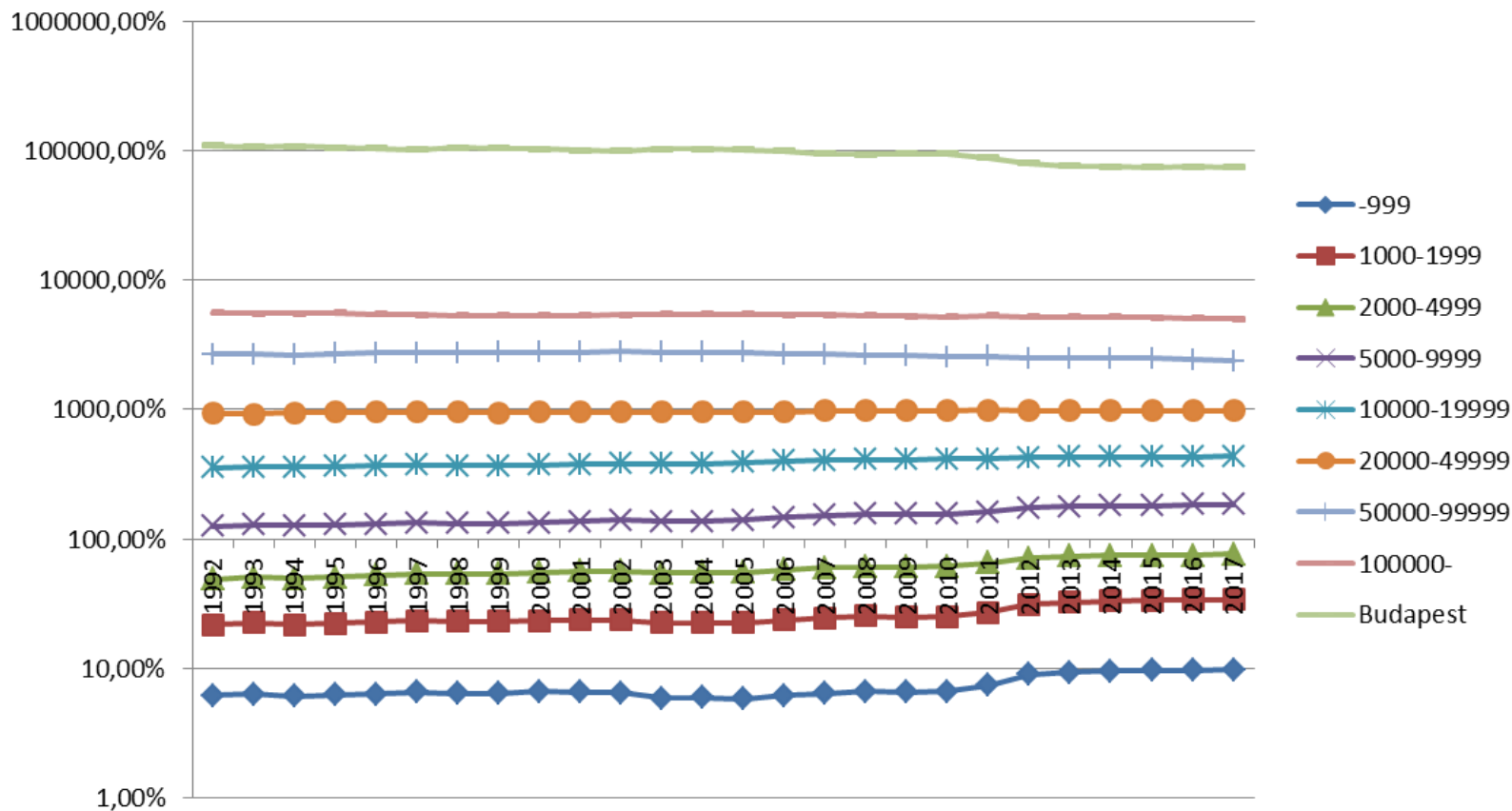
## A településkategóriák lokalizációja jövedelmekategóriák szerint (2017)



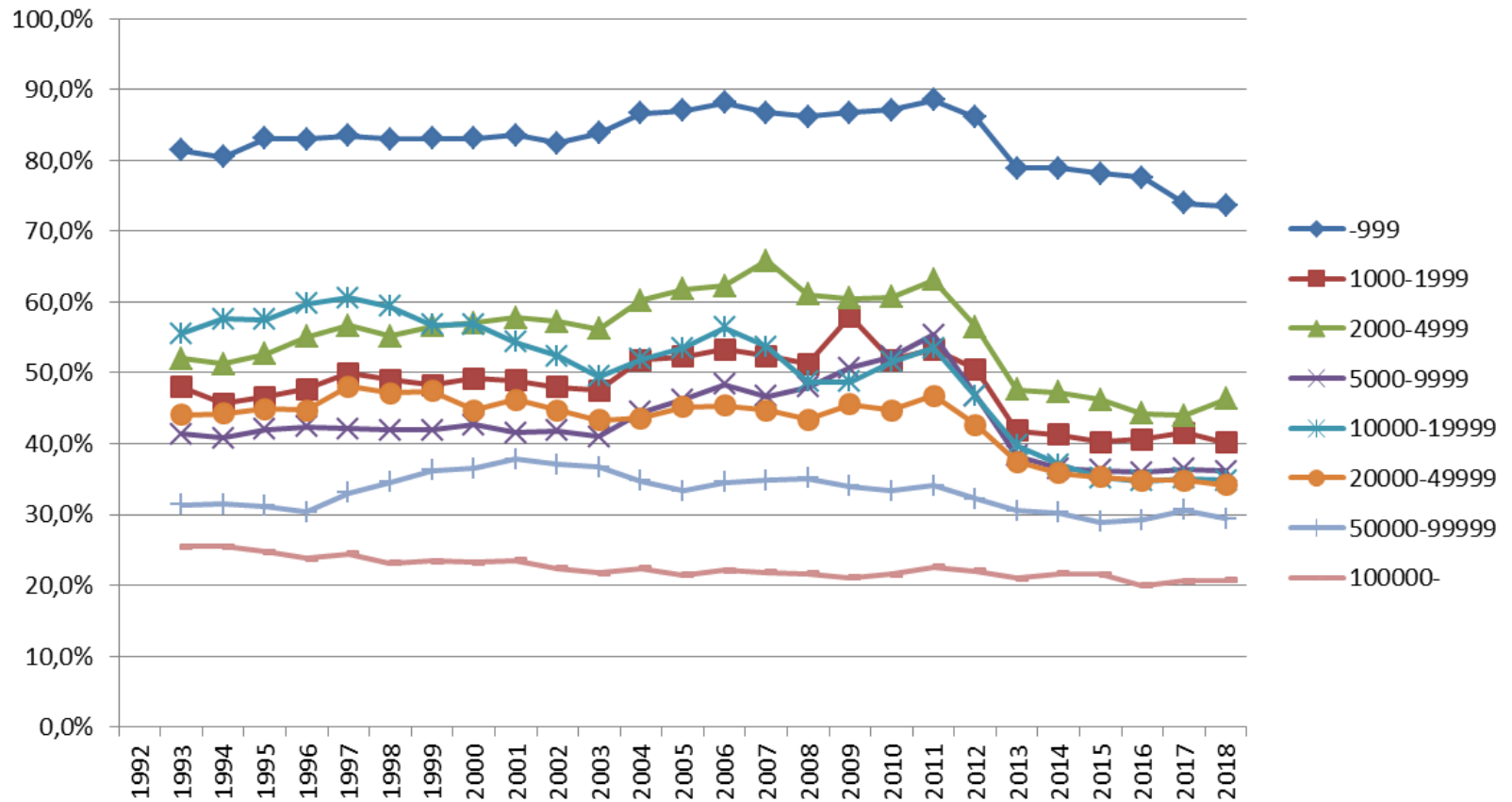
### Egy lakosra jutó szja 2017-ben a településnagyságrendi kategóriákban (országos átlag=100)



## Egy településre jutó szja 2017-ben a településnagyságrendi kategóriákban (országos átlag=100)



Az szja relatív szórása az egyes településnagyságrendi kategóriákon belül



**KÖSZÖNÖM A FIGYELMET**