



# Helyi erőforrásmodellezés a természeti erőforrások és a földhasználat példáján



Kovács Sándor Zsolt<sup>1</sup> – Mezei Cecília<sup>1</sup> – Mezei Katalin<sup>2</sup>

<sup>1</sup>KRTK Regionális Kutatások Intézete

<sup>2</sup>SZE Mezőgazdaság- és Élelmiszertudományi Kar

Magyar Regionális Tudományi Társaság XVII. Vándorgyűlése

Területi kutatások Közép-Európában

Sopron, 2019. október 11.



# Az előadás tartalma

- I. A helyi erőforrás modellezés szükségessége, gyakorlati relevanciája
- II. A modellezés módszertani háttere
- III. A természeti erőforrások köre a modellben
- IV. Földhasználat

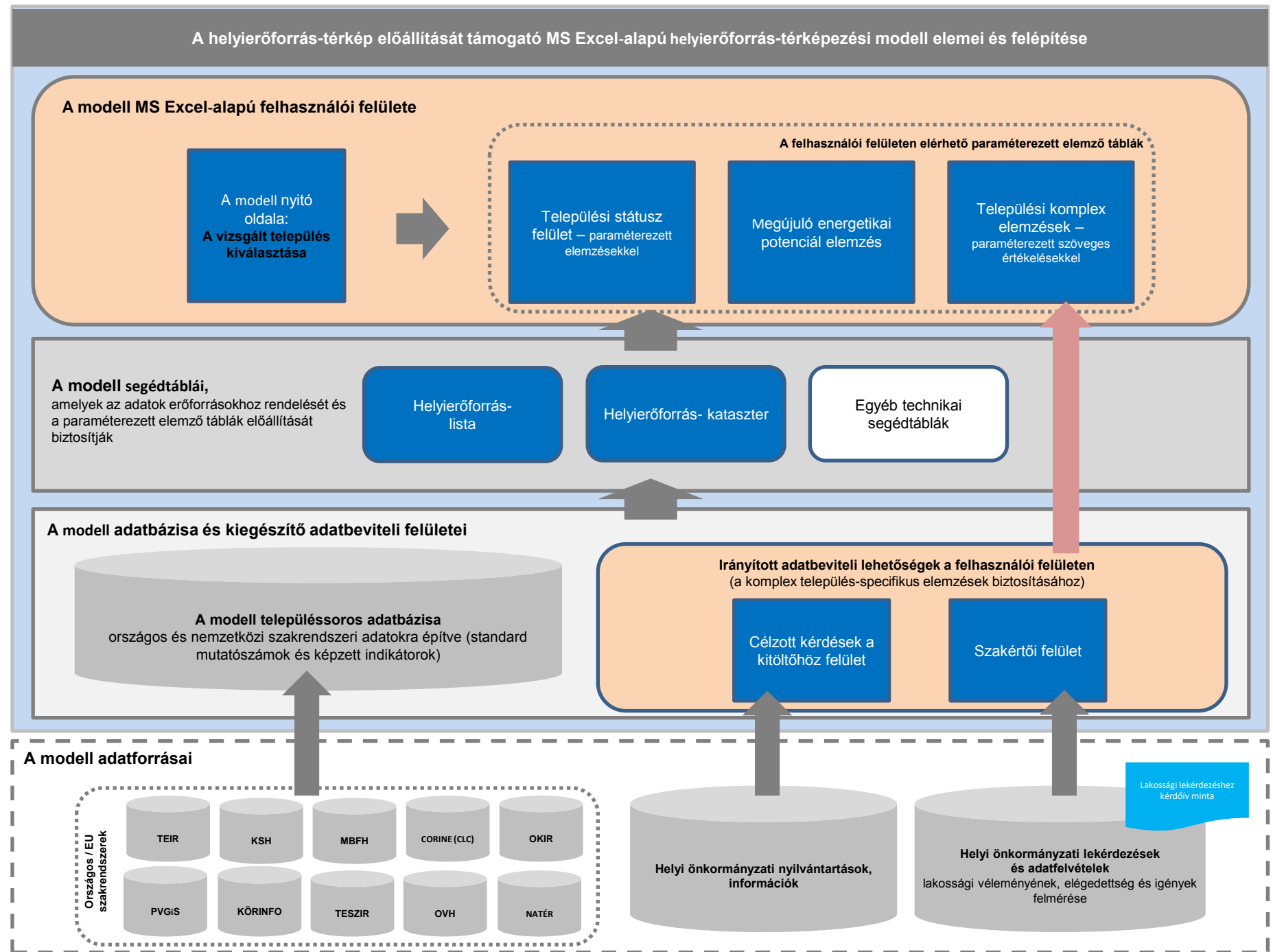
# Helyi önkormányzatok és fejlesztéseik

- Módosuló önkormányzati feladatrendszer
- Felfedezett új funkciók?
- Az örök elégedetlenség: a finanszírozás
- Pénzbőség és forrásszűke egyszerre jelentkezik
- Differenciált helyi társadalmi háttér (elvárások, attitűdök, aktivitás, részvétel...)
- Uniformizált eszközök a fejlesztéspolitikában

# Egy döntéstámogató alkalmazás indokoltsága

- Igényelt a helyi döntéshozók által (túl sok információ, túl sok kimenet, túl sok idő... stb.);
- Felhasználóbarát eszköz (alkalmazások, integrált információs rendszerek papírtömegek helyett)
- Információnyújtás (viszonyítási alapok; technológiák; lehetőségek felvonultatása stb.)
- Nem jógyakorlat-orientált – sajátosságok (pont az adaptáció a gyenge pont)

# A modell szerkezete



## Természeti tőke erőforrásai

- Föld
  - Mezőgazdasági hasznosítás
  - Nem mezőgazdasági
- Ásványkincsek
  - Fosszilis erőforrások
  - Egyéb
- Felszín alatti vizek
- Nap
- Szél
- Geotermia
- Biomassza
- Hulladék

## Gazdasági tőke erőforrásai

- Immateriális javak:
  - Szellemi tulajdon
  - Szellemi tulajdonjogok
- Fizikai tőke elemei:
  - Épületek
  - Gépek
  - Járművek
  - Infrastruktúra
- Pénzügyi tőke elemei:
  - Vásárlóerő
  - Fejlesztési források

## Humán tőke erőforrásai

- Egyén
  - Tudás
  - Egészség
  - Életminőség

## Társadalmi tőke elemei

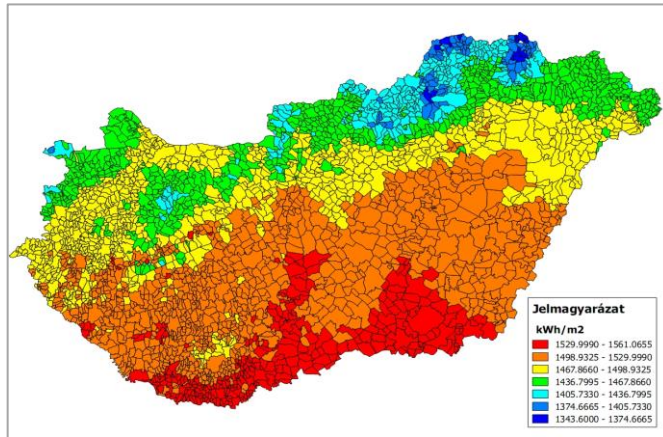
- Bizalom
- Közösségi részvétel
- Elégedettség

## Helyi sajátosságok

- A helyi kellemessége
- A földrajzi helyzet
- Intézményi háttér
- Hálózati pozíciók (szállítás, munkaerőpiac, közigazgatás)
- Tájkép
- Környezeti háttér
- Gazdasági struktúra
- Biodiverzitás

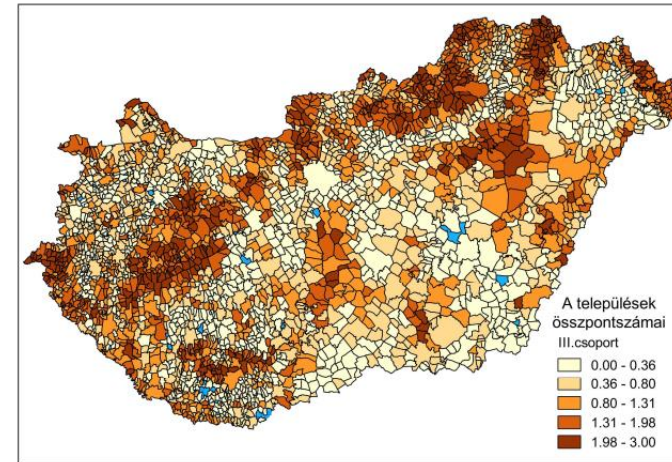
# Módszertani megközelítések

## 1. Egyszerű statisztikai adatok használata



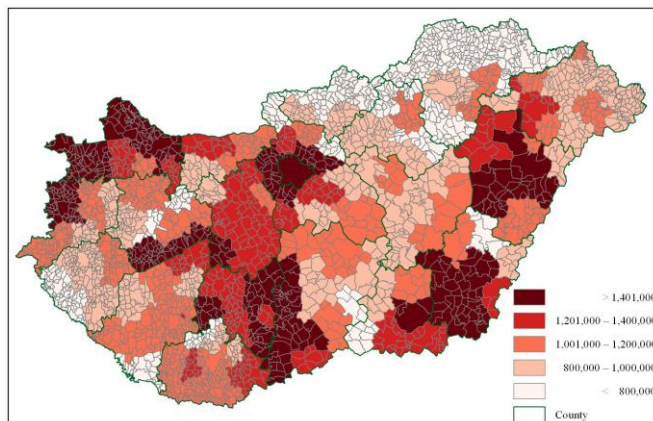
Forrás: PVGIS adatbázis

## 2. Összetett indikátorok képzése



Forrás: FM, 2017; Varjú, 2017

## 3. Területi becslés speciális adatbázisokból



Forrás: OTP

## 4. Kvalitatív módszerek használata

- Interjúk
- Fókuszcsoport
- Kérdőívek (személyes és online)
- Egyéb kiegészítő információk



# Föld, földhasználat – mennyiségi problémák

- Mezőgazdasági / nem mezőgazdasági földhasználat szétválasztása
- Mezőgazdasági földhasználat esetén problémák a mennyiségi kimutatással:
  - Lokális szintű adatbázis hiánya – makro (KSH művelési ágak szerint) vagy mikro (üzem) szintű adatok
  - Potenciális adatforrások „sokszínűsége” (Földkönyv, Gazdálkodási napló, MePar)
- Nem mezőgazdasági földhasználat:
  - Adatbázis hiánya – a jogszabályban (OTÉK, 253/1997 (XII. 20) Korm. Rendelet) foglalt elnevezések nem esnek egybe a mérési kategóriákkal (KSH Cenzus)
- Megoldási javaslat: CORINE

# Föld, földhasználat – minőségi problémák

- Mezőgazdasági hasznosítású területeken a földértékelés problémái:
  - Magyarországon az „aranykorona” rendszert használjuk
    - Mintateres, művelési áganként minőségi osztályokba sorol
    - Régi, elavult (1875)
    - Nem ismert a számítás módja
  - Modern értékelési rendszerek (100 pontos, De Meter) **csak ökológiai** szempontok alapján mérnek, gazdasági és/vagy piaci szempontokat nem vesznek figyelembe – agrártámogatások szerepe?
  - Ár alapú megközelítés (termőföld ára)?

# A modell jelenlegi lehetőségei

- Bemutatja az elérhető adatok alapján az egyes erőforrások állományát
- Kategorizálja a településeket megyéjük, településtípusuk alapján
- Megújuló energetikai potenciálokat tár fel
- Ajánlásokat ad
  
- Problémák:
  - Kvalitatív módszerek területi korlátai
  - Adathozzáférések esetlegessége



# Köszönjük a megtisztelő figyelmet!

Kovács Sándor Zsolt – [kovacs.sandor@krtk.mta.hu](mailto:kovacs.sandor@krtk.mta.hu)

Mezei Cecília – [mezei.cecilia@krtk.mta.hu](mailto:mezei.cecilia@krtk.mta.hu)

Mezei Katalin – [mezei.katalin@sze.hu](mailto:mezei.katalin@sze.hu)

