

A nagyvállalati szektor területi vizsgálata Magyarországon: módszertani problémák és lehetőségek

Kiss János Péter

Eötvös Loránd Tudományegyetem Regionális Tudományi Tanszék

bacsnyir@gmail.com

MRTT XVII. Vándorgyűlése, Sopron, 2019. okt. 11

Miért fontos a nagyvállalati szféra (területi) kutatása?

- A nagyvállalati szféra meghatározó szerepe a gazdaság teljesítményében és a gazdasági növekedésben [Az árbevétel alapján legnagyobb 500 nagyvállalat a magyar GDP kb. felét adta 2017-ben a HVG TOP 500 adatbázisa szerint – foglalkoztatási súlyuk lényegesen kisebb]
- A magyar gazdaság fokozottan duális jellege: a kis- közép és a nagyvállalati szféra hatékonyságának a nemzetközi átlagot meghaladó különbsége (nem függetlenül a külföldi tőke meghatározóan a nagyvállalati szférára koncentrálódó megjelenésétől)
- A nagyvállalatok szerepe a térségek gazdaságában (véltetően) eltérő – a területi versenyképesség fontos eleme
- A nagyvállalatok szerepe ágazonként is eltérő, a helyi/regionális gazdaságok ágazati szerkezetét is dominánsan meghatározzák
- A domináns nagyvállalatok a területi jövedelemtermelés különbségeit (egy lakosra jutó GDP) is alapvetően meghatározzák – mégsem ismerünk a nagyvállalati szféra regionális különbségeire vonatkozó empirikus kutatásokat.

Ebben – más tényezők mellett – minden bizonnyal szerepet játszanak adathozzáférési és módszertani problémák is:

- A vállalati szintű adatok csekély száma, nehéz hozzáférhetősége – az ilyen jellegű kutatások nagy előzetes munkaráfordítást igényelnek
- A hozzáférhető nyilvános adatok kizárólag székhely szerinti adatok – miközben tudható, hogy a nagyvállalatok körében a gyakori a többtelephelyes működés, így a székhely szerinti adatok – akár jelentős méretű – torzításokat tartalmazhatnak
- Telephelyi szintű nyilvános vállalati adatok ugyanakkor egyáltalán nincsenek (Noha a KSH végez a telephelyekre vonatkozó rendszeres adatgyűjtést – OSAP 1846 és OSAP 1852 kérdőív – , de ezekből semmit nem publikál, csak az egyéb feladatai – például a megyei szintű GDP-becslés – megoldásához használja)

Mi számít nagyvállalatnak? Hány nagyvállalat van Magyarországon?

– a látszattal ellentétben nagyon nem egyértelmű, rengeteg előzetes döntés szükséges.

- A gazdálkodó szervezetek mely körével foglalkozunk, azaz: Mi számít *vállalat*nak? (állami nagyfoglalkoztatók – pl. kórházak, kormányhivatalok, oktatási és szociális intézmények, bíróságok, múzeumok; egyházak; nonprofit intézmények és állami nem-profitorientált nagyvállalatok (pl. MÁV, Posta): igen vagy nem? A regisztrált, de nem működő cégek kiszűrése: felszámolás, végelszámolás vagy kényszertörlesztés alatt levő cégek, mérleget be nem adott cégek.)
- Mi számít *egy* vállalatnak? (holdingok, franchise, konszolidált v. konszolidálatlan adatok – pl. hány cég a MOL-csoport?)
- A „*nagy*” vállalatok elkülönítése – melyik jellemzőjük milyen értékhatára alapján?
 - Három lehetőség – a bruttó árbevétel VAGY a hozzáadott érték nagysága VAGY a foglalkoztatotti létszám alapján; a választás előnyeinek és hátrányainak gondos mérlegelése
 - Hátrányok: pl. diákmunka-szervező cégek, munkaerőkölcsönző cégek, korlátozott munkaképességűeket foglalkoztató „szociális” vállalatok; fogvatartottakat alkalmazó „börtöncégek”
 - Mérethatár: a 250 főnél többet foglalkoztató cégek (a vállalat-irányítás és –működés sajátos mechanizmusai; az Eurostat is ezt használja; nagyságrendileg ezer ilyen cég Magyarországon) –de itt is problémák: a létszámfogalom sokfélesége; a közfoglalkoztatottakat beszámítsuk-e vagy sem stb.

Adatforrások és kutatási kérdések

1. Mi a nagyvállalatok elhelyezkedésének tényleges területi képe (a telephelyi adatok alapján) ?
2. Mik a nagyvállalati szektor főbb ágazati sajátosságai?
3. Milyen mértékben határozza meg a nagyvállalati szektor a regionális egyenlőtlenségeket?

- Adatforrások

- A KSH nem publikált vállalati adatai (2017)
 - Vállalati szintű, székhely szerinti adatok minden ágazatra : vállalat neve, címe, létszámkategóriája (17 db), főtevékenység ágazata
 - Telephelyi adatok ugyanezen mutatókra – minden vállalat a TEÁOR A, G, I, O ágazatba (mezőgazdaság, kereskedelem, szálláshely-szolgáltatás és vendéglátás, közig.) tartozó főtevékenységűek kivételével
- Pontos foglalkoztatási- és mérlegadatok



- e-cegjegyzek.hu, e-beszamolo.im.gov.hu
- Online cégtárak (www.ceginformacio.hu)

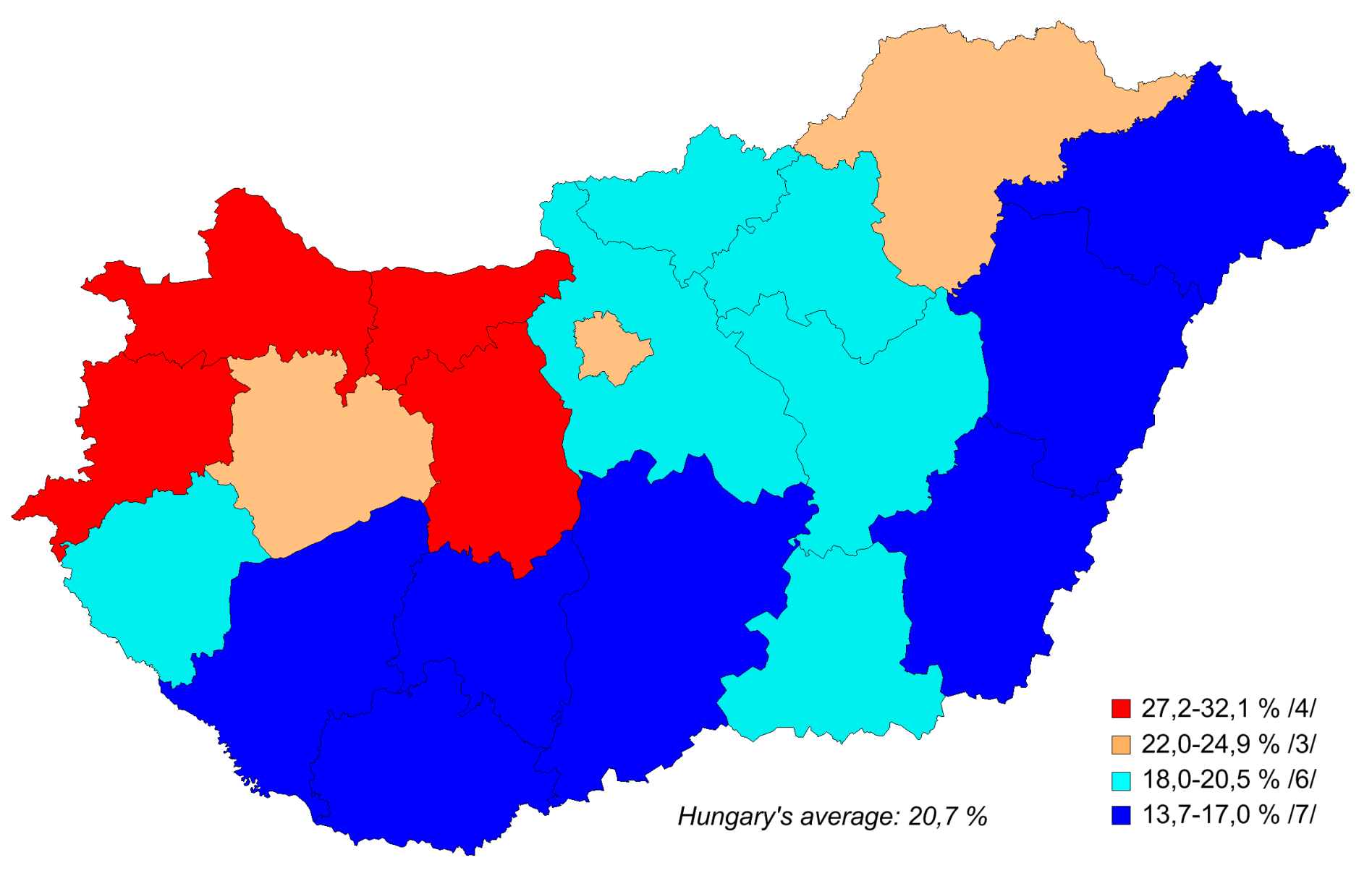
Néhány kutatási eredmény

- A vizsgált 968, 250 fősnél nagyobb nagyvállalatból csak 303 egytelephelyes: ~70% a többtelephelyes nagyvállalatok aránya
- A telephelyek száma 2 és 600 egység közötti (kivétel: Magyar Posta), átlagosan 20 telephely/vállalat
- A nagyvállalati szektorban átlagosan a munkavállalók bő ötöde dolgozik – de hatalmasak a térségi különbségek

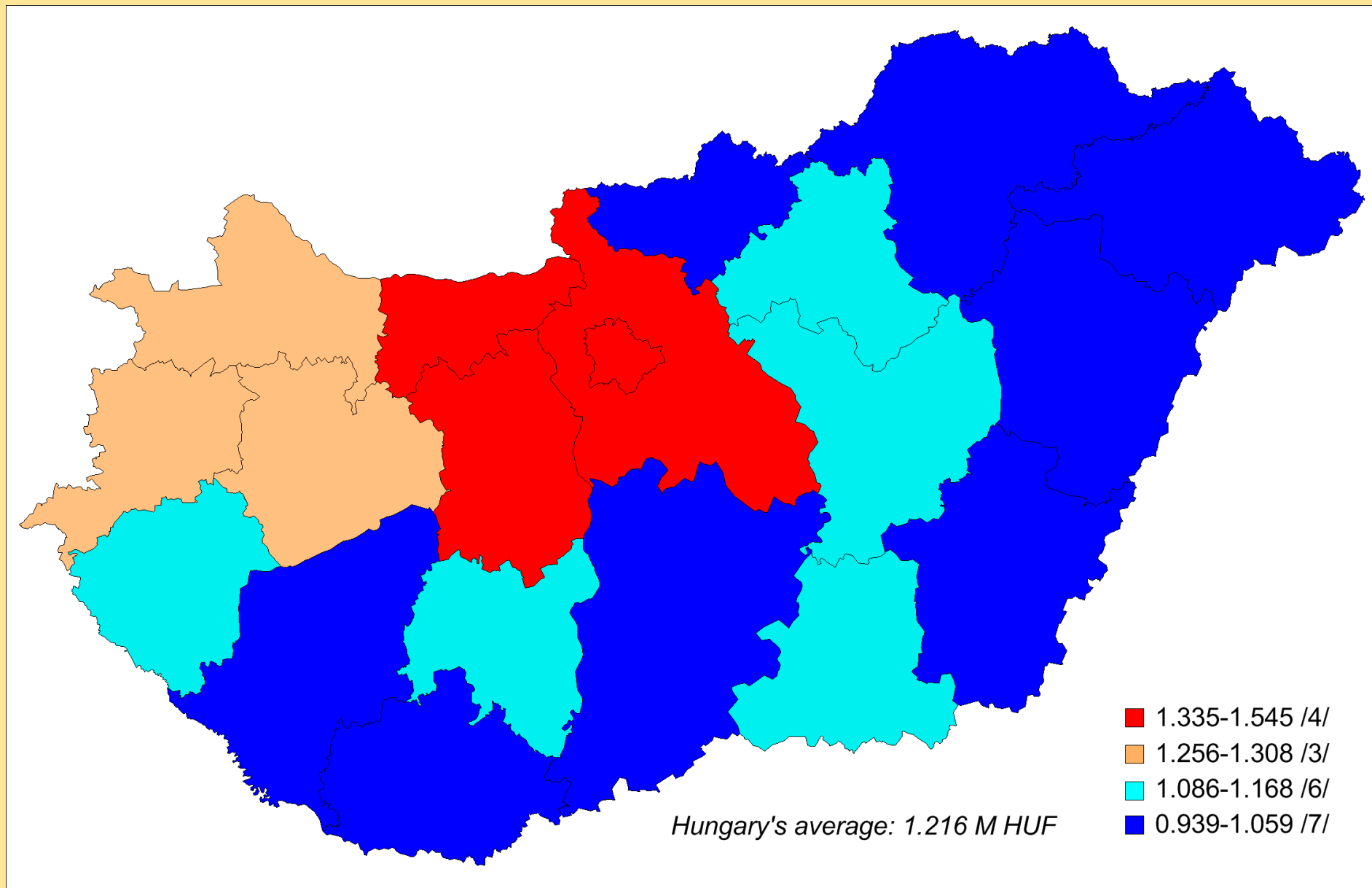
Korreláció-értékek a nagyvállalati munkahelyek aránya és a legfontosabb jövedelem-mutatók között (2017)

	BHÉ/fő (2017)	Vállalati BHÉ/fő (2017)	Adóköteles személyi jövedelem (2017)
20 megye	0,45	0,56	0,67
Megyék Bp. nélkül (19)	0,72	0,76	0,76

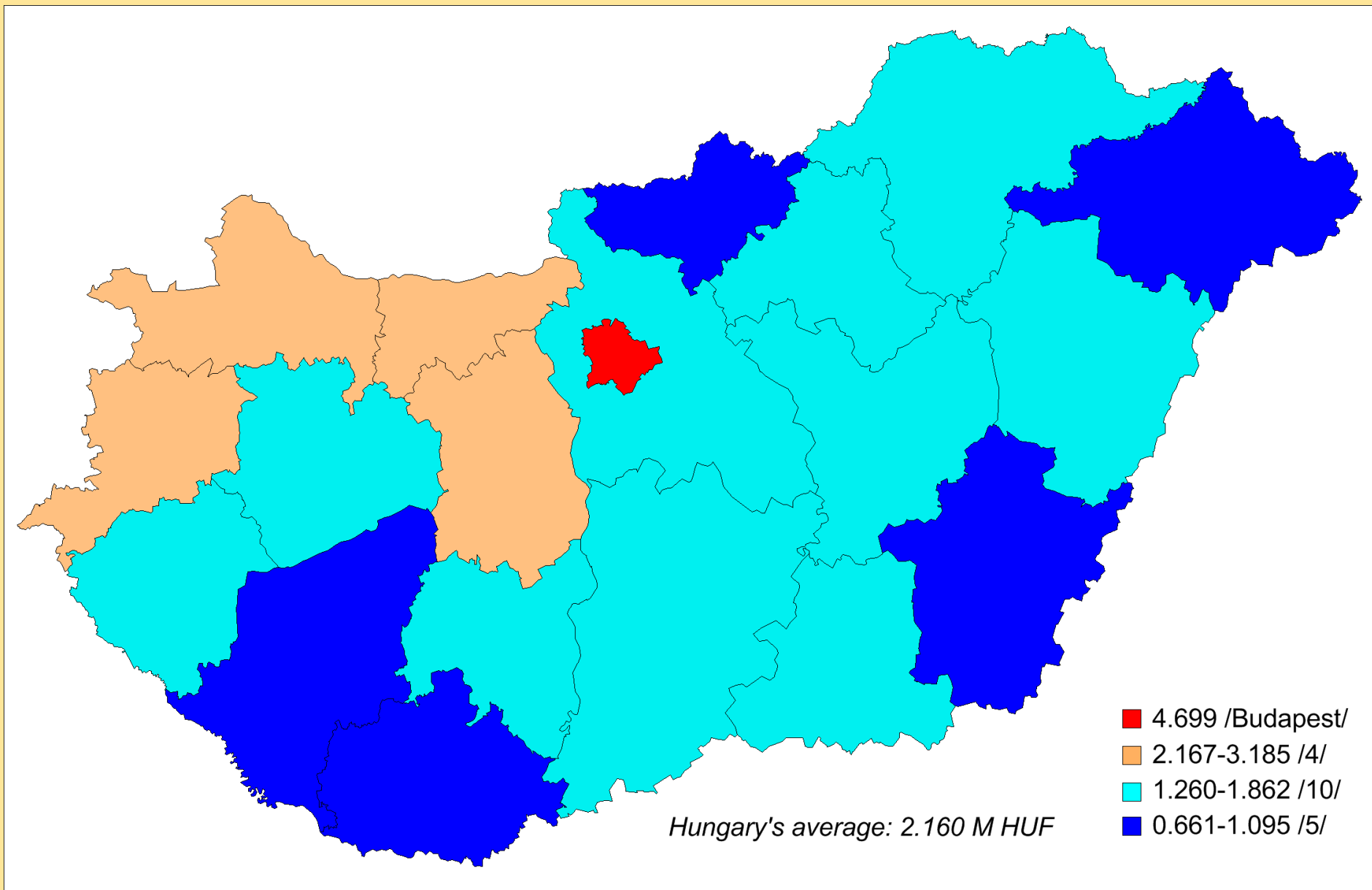
A nagyvállalatok aránya a teljes foglalkoztatásból megyénként (2017)



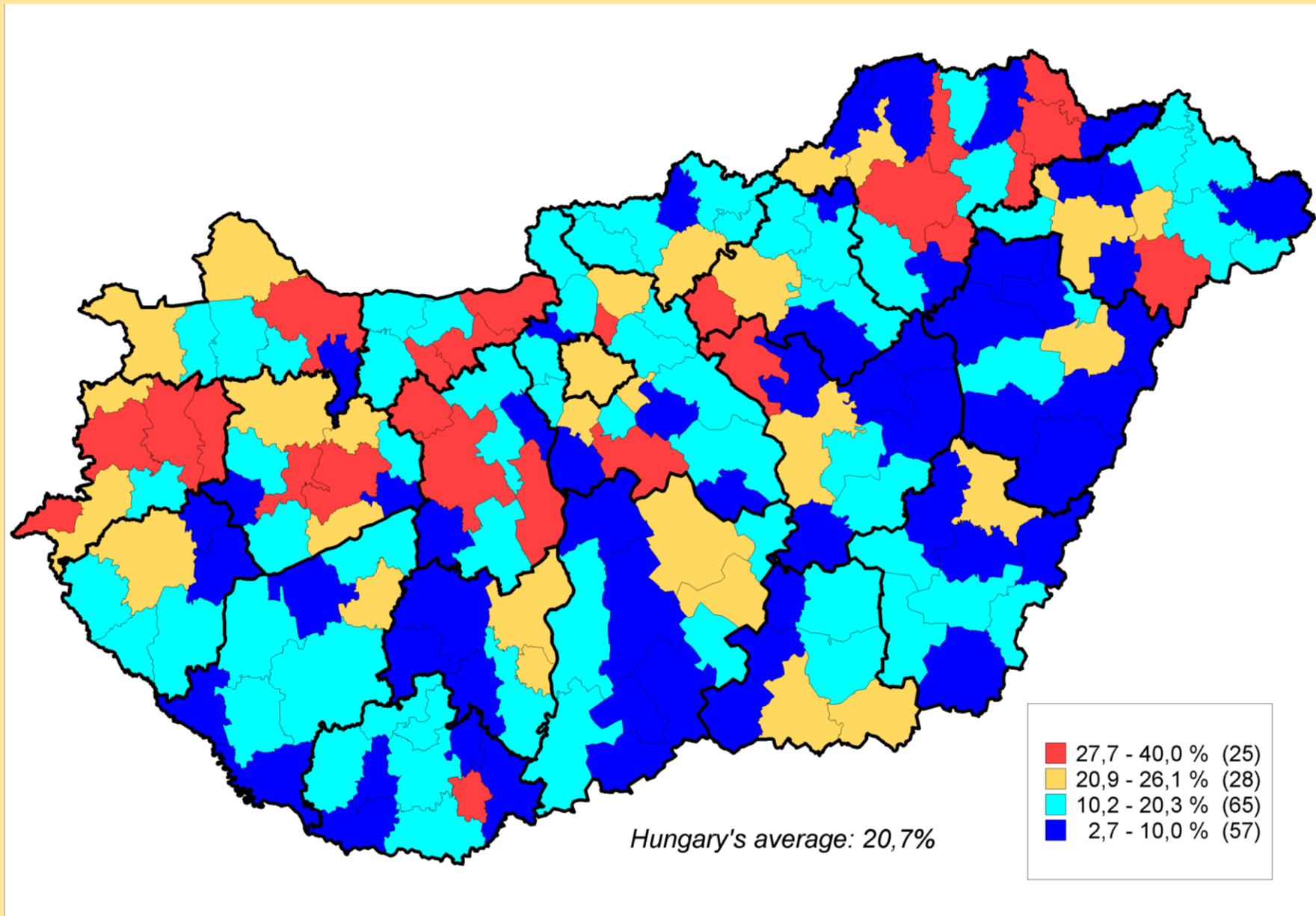
Egy főre jutó adóköteles személyi jövedelem megyénként (2017)



A vállalati szféra egy lakosra jutó bruttó hozzáadott értéke megyénként (M Ft, 2017)



A nagyvállalatok arány a teljes foglalkoztatásból járásokonként (2017)



**A
nagyvállalatok
foglalkoztatási
szerepe
ágazonként
(2017)**

	Ágazat (TEÁOR '08)	Arány a teljes foglalkoztatásból (2017)	Arány a nagyvállalatok foglalkoztatásából (2017)	A nagyvállalatok súlya az ágazat foglalkoztatásából
A	Mezőgazd., erdőgazd., halászat	4,6%	1,7%	7,5%
B	Bányászat, kőfejtés	0,1%	0,0%	5,2%
C	Feldolgozóipar	19,6%	40,8%	42,9%
D	Villamosenergia-, gáz-, gőzellátás	0,8%	2,0%	51,8%
E	Vízellátás, szennyvíz, hulladékgazd.	1,0%	2,5%	49,3%
F	Építőipar	6,7%	0,9%	2,8%
G	Kereskedelem, gépjárműjavítás	13,1%	12,1%	19,2%
H	Szállítás, raktározás	6,3%	14,2%	46,8%
I	Szálláshely-szolg., vendéglátás	4,5%	1,4%	6,5%
J	Információ, kommunikáció	3,2%	4,6%	30,2%
K	Pénzügyi, biztosítási tevékenység	2,3%	5,6%	49,7%
L	Ingatlanügyletek	0,6%	0,6%	17,8%
M	Szakmai, tud., műszaki tevékenység	4,2%	2,8%	13,5%
N	Adminisztratív és szolg.-t tám. tev.	3,7%	9,1%	51,5%
O	Közig., védelem, társadalombizt.	10,9%	0,1%	0,1%
P	Oktatás	7,6%	0,0%	0,0%
Q	Egészségügy, szociális ellátás	6,8%	1,1%	3,2%
R	Művészet, szórakoztatás, szabadidő	1,6%	0,3%	4,2%
S	Egyéb szolgáltatás	2,3%	0,3%	2,7%
T	Háztartások gazdasági tevékenysége	0,1%	0,0%	0,0%
U	Területen kívüli szervezet	0,0%	0,0%	0,0%
	Osszesen	100,0%	100,0%	20,7%

A feldolgozóiparban dolgozók aránya a nagyvállalati foglalkoztatottakból megyénként (2017)

