

MEGMARADÓ HELYZETI ELŐNY? NAGYVÁROSAINK EGY VÁLLALATI PIACKUTATÁS TÜKRÉBEN KOLTAI ZOLTÁN, PTE KPVK



A MAGYAR REGIONÁLIS TUDOMÁNYI TÁRSASÁG XVI. VÁNDORGYŰLÉSE

Áramlások a térgazdaságban
Kecskemét, 2018. október 18–19.



KUTATANDÓ PROBLÉMA (2004/05-2016/17)

- Milyen szempontokat részesít előnyben a magyar vállalati szféra telephelyének megválasztásakor?
- Melyik magyarországi településeket és miért tartják sikeresnek a vállalatvezetők?
- Melyek azok a települések, melyeket valódi gazdasági központoknak tartanak az érintettek?



KUTATANDÓ PROBLÉMA (2004/05-2016/17)

- Milyen mértékű mobilitási hajlandóság jellemzi a vállalkozásokat és mik ennek a mögöttes okai?
- Milyen működési jellemzőkkel, előnyökkel és hátrányokkal írják le a különböző nagyságú településtípusokat?



A TELEPHELYI VONZERŐK ÉRTÉKELÉSE

1. a település gazdasági szerkezete (ágazati szerkezet, kapcsolódó iparágak, beszállítói kapcsolatok, háttéripar fejlettsége)
2. a település innovációs kultúrája, szellemi tőkepotenciálja (kutatás-fejlesztési kapacitások, felsőfokú oktatási intézmények, kutatóintézetek léte)
3. regionális elérhetőség, a település földrajzi fekvése (közlekedési infrastruktúra, Budapest megközelíthetősége)



A TELEPHELYI VONZERŐK ÉRTÉKELÉSE

4. a működéssel kapcsolatos költségek (munkabérek, adók, adókedvezmények)
5. a helyi önkormányzat aktivitása, településpolitika (befektetés ösztönzés, városmarketing, ügyintézés menete, konfliktuskezelés módja)
6. a település környezeti minősége (lakóhelyi adottságok, természeti és épített környezet, szabadidős, egészségügyi és oktatási intézmények)
7. a település közintézményekkel való ellátottsága (közszolgáltatások, hivatalok működése)

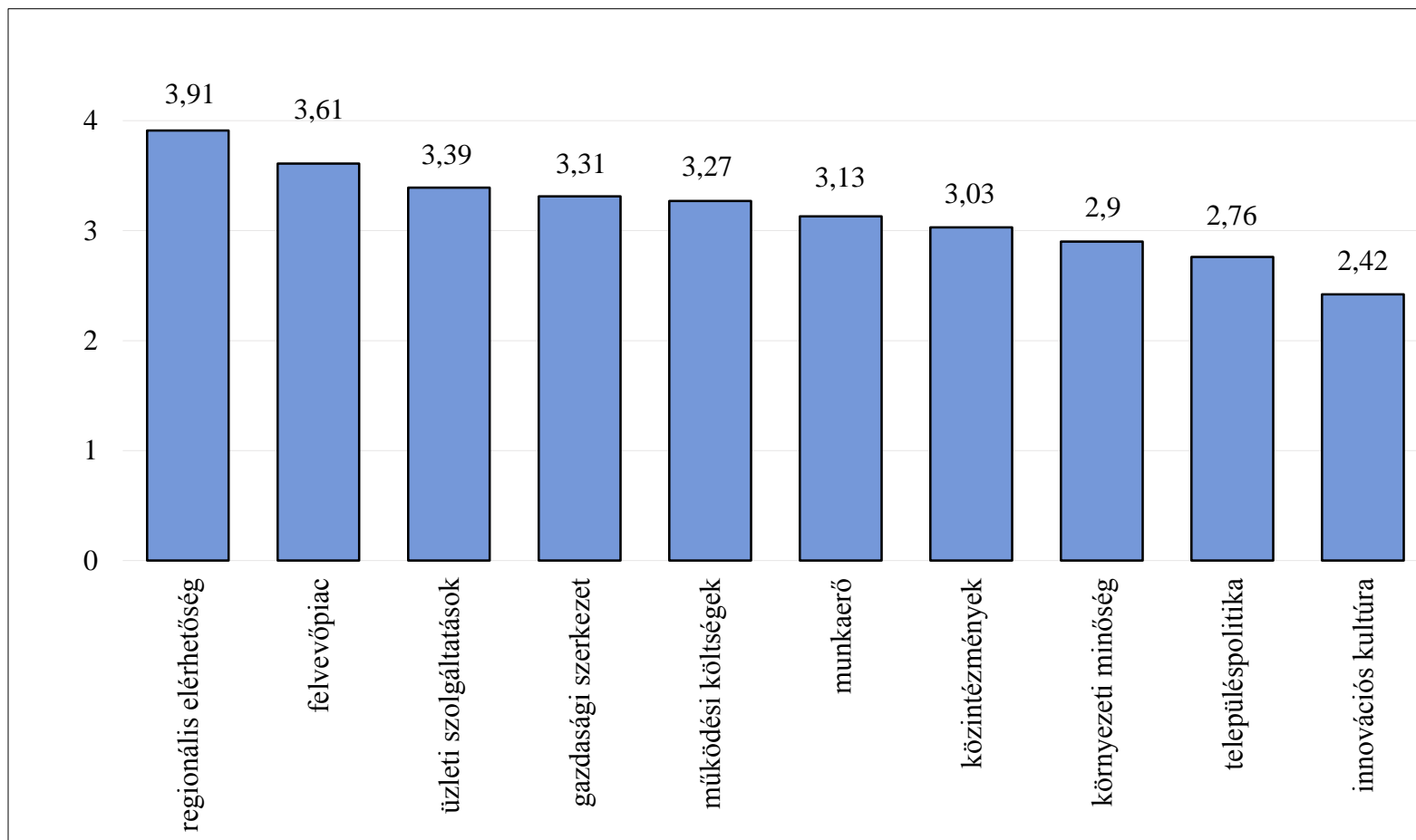


A TELEPHELYI VONZERŐK ÉRTÉKELÉSE

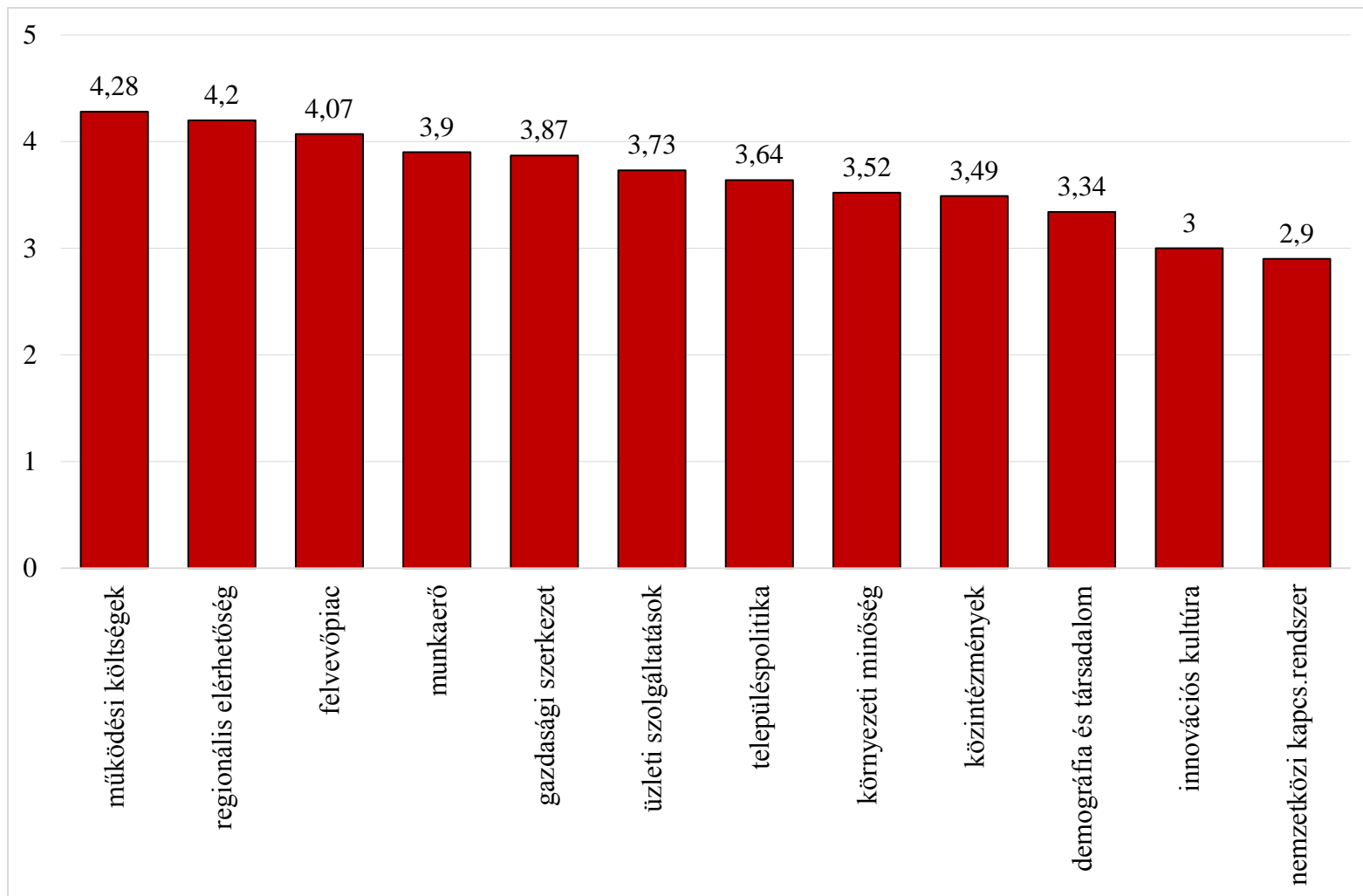
8. a település üzleti szolgáltatásai (bankhálózat, ipari park, vállalkozásfejlesztési iroda működése)
9. a munkaerő felkészültsége és hatékonysága (iskolai végzettség, nyelvismeret, munkatermelékenység, munkaerő-piaci és munkanélküliségi adatok)
10. a település, mint felvevőpiac (piacméret, fogyasztói potenciál, vonzáskörzet jelleg)
11. a település demográfiai és társadalmi adottságai (korszerkezet, migrációs folyamatok, népsűrűség)
12. a település nemzetközi kapcsolatrendszerre (külföldi érdekeltségű vállalkozások és beruházások, testvérvárosi kapcsolatok, turizmus)



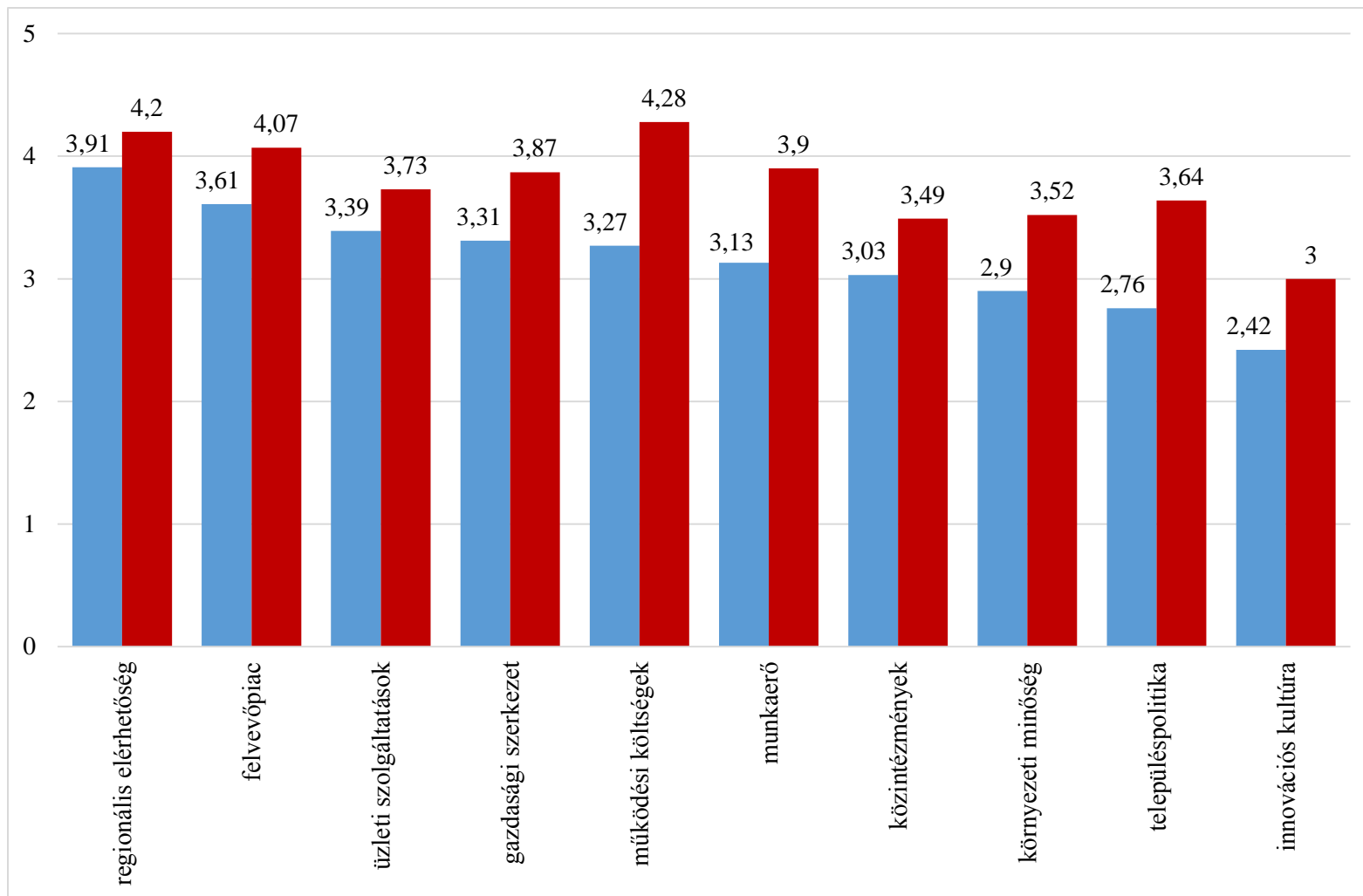
A TELEPHELYET VONZÓVÁ TEVŐ TÉNYEZŐK FONTOSSÁGI SORRENDJE, 2004-2005



A TELEPHELYET VONZÓVÁ TEVŐ TÉNYEZŐK FONTOSSÁGI SORRENDJE, 2016-2017



A TELEPHELYET VONZÓVÁ TEVŐ TÉNYEZŐK FONTOSSÁGI SORRENDJÉNEK VÁLTOZÁSA



MAGYARORSZÁGI TELEPÜLÉSEK, MINT TELEPHELYEK SORRENDJE, 2004-2005

Ssz.	Település	Említések száma	Súlyozott említés
1.	Győr	616	2 606
2.	Székesfehérvár	386	1 455
3.	Sopron	297	1 129
4.	Debrecen	263	885
5.	Pécs	245	733
6.	Szeged	226	671
7.	Szombathely	154	471
8.	Kecskemét	123	361
9.	Miskolc	93	281
10.	Nyíregyháza	83	260
11.	Veszprém	77	211
12.	Zalaegerszeg	72	195
13.	Kaposvár	55	156



MAGYARORSZÁGI TELEPÜLÉSEK, MINT TELEPHELYEK SORRENDJE, 2016-2017

Ssz.	Település	Említések száma	Súlyozott említés
1.	Győr	707	2 930
2.	Debrecen	382	1 197
3.	Székesfehérvár	360	1 220
4.	Szeged	344	1 080
5.	Kecskemét	324	1 068
6.	Pécs	269	834
7.	Sopron	235	808
8.	Szombathely	108	318
9.	Nyíregyháza	81	232
10.	Miskolc	81	221
11.	Veszprém	66	183
12.	Budaörs	64	209



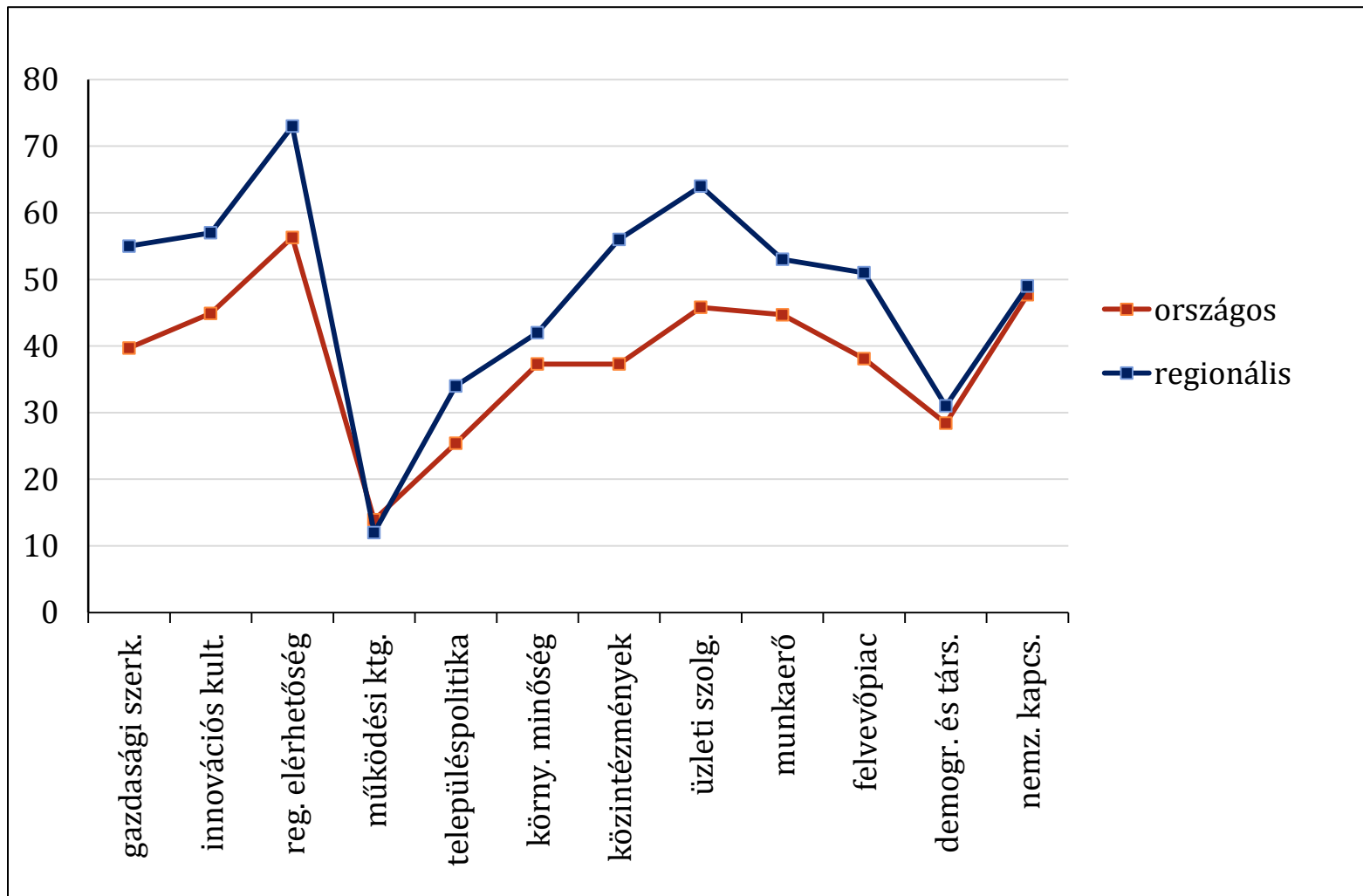
TELEPHELYI SORREND (IPARVÁLLALATOK)

2016-2017

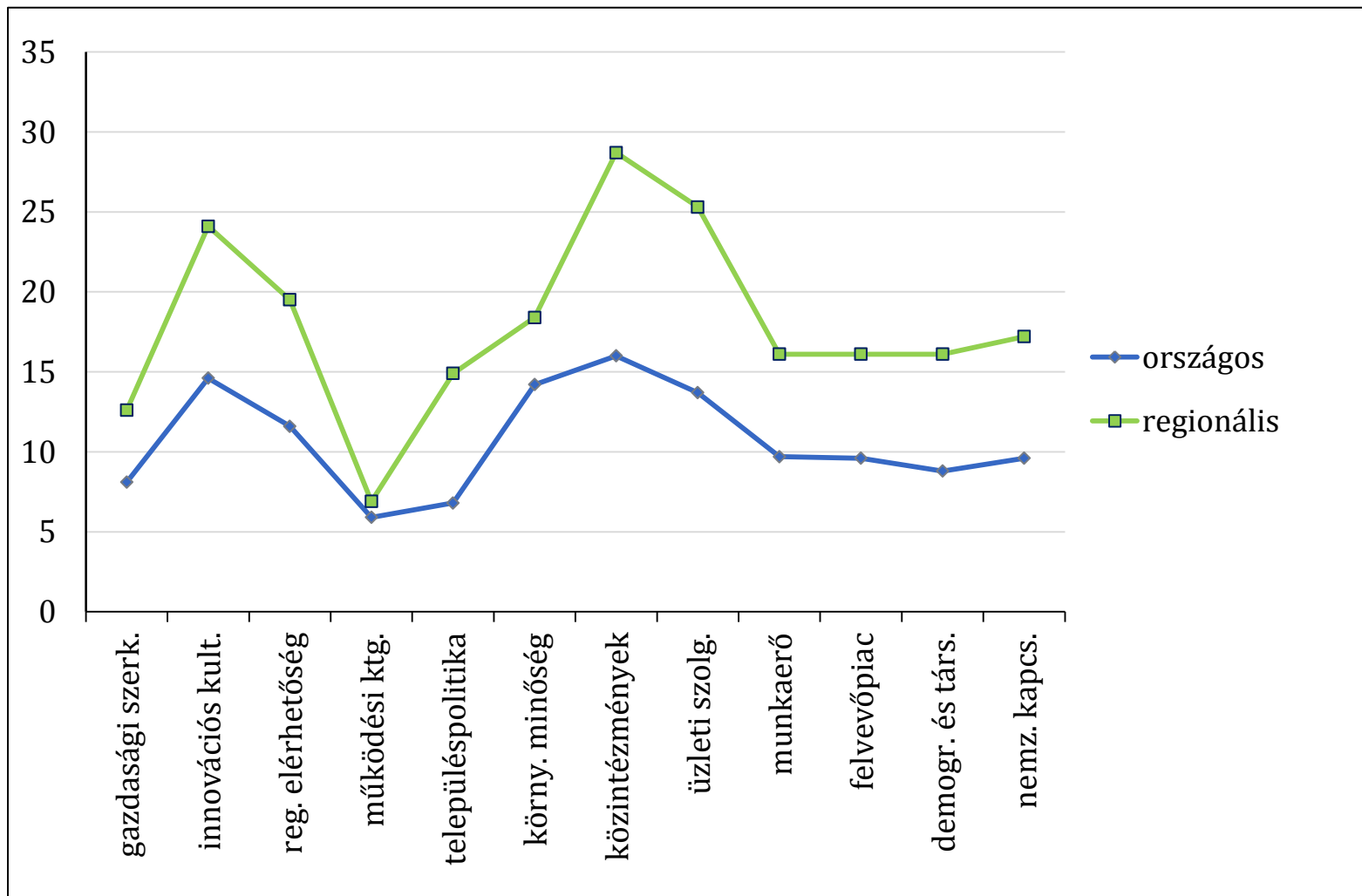
Ssz.	Település	Említések száma
1.	Győr	141
2.	Székesfehérvár	71
3.	Kecskemét	69
4.	Debrecen	61
5.	Szeged	46
6.	Sopron	34
7.	Pécs	33
8.	Szombathely	24
9.	Veszprém	19
10.	Nyíregyháza	14
11.	Tatabánya	14
12.	Miskolc	14
13.	Zalaegerszeg	11
14.	Budaörs	10
15.	Dunaújváros	9
16.	Érd	9



GYŐR MEGÍTÉLÉSE, 2016-2017



PÉCS MEGÍTÉLÉSE, 2016-2017



DEBRECEN MEGÍTÉLÉSE, 2016-2017

