

Közszolgáltatások változó elérhetősége Magyarországon

Koós Bálint

Mosonmagyaróvár, MRTT Konferencia



Előadás felépítése

- Felvezetés
- Kihívások és adaptációs lehetőségek
- Adaptáció hatása a vizsgált
közszolgáltatások elérhetőségére
- Megállapítások

Felvezetés

Téma jelentősége

- Az EU kohéziós politikája az alapvető szolgáltatásokat (SGI) tekinti meghatározó tényezőnek a gazdasági, társadalmi és területi kohézió megteremtésének folyamatában (Comm., Green paper, 2003).

Mik is azok az alapvető szolgáltatások?

Alapvető szociális szolgáltatások, amelyek a társadalmi integrációt szolgálják, fellépve a társadalmi hátrányok és tágran értelmezett kockázatok ellen (egészségügyi, oktatási, szociális szolg.) (EC 2010:16-17).

Globális kihívások

- Demográfiai problémák szelektív megjelenése: „metropolizáció” vs. periferizálódás
- Politikai környezet változása: neoliberális politikai fordulat és közszolgáltatási fordulat- (Hadjimichalis 2011) - „New public management”
- Finanszírozási helyzet romlása, 2008-2009 válság hatása, megszorítások.

.. és a következmények

Összességében ezek a tényezők **megnehezítik a rurális térségekben élők ellátását**. Machold (2010) alapján:

- az alapvető szolgáltatások térben koncentrálnak
- Szolgáltatások minősége romlik
- a helyben nyújtott, alacsonyabb minőségű szolgáltatások iránt tovább csökken a kereslet

Szolgáltatások további koncentrációja

Gyengül a társadalmi kohézió

... Adaptációs stratégiák

3R-model 3 különböző adaptációs lehetőséget határoz meg

- **Retrenchment** – megszorítás: szolg. mennyiségi, minőségi csökkentése
- **Reorganisation** – szolgáltatás szervezésének újragondolása (centralizáció, decentralizáció)
- **Repositioning** – újrapozicionálás, szolgáltatás minőségének javítása új, innovatív techn., módszerek, intézmények (stb.) révén

(bővebben lásd Boyne, 2004; Walshe et al. 2004)

Megszorítás – gyógyszertárak esete

Gyógyszertár

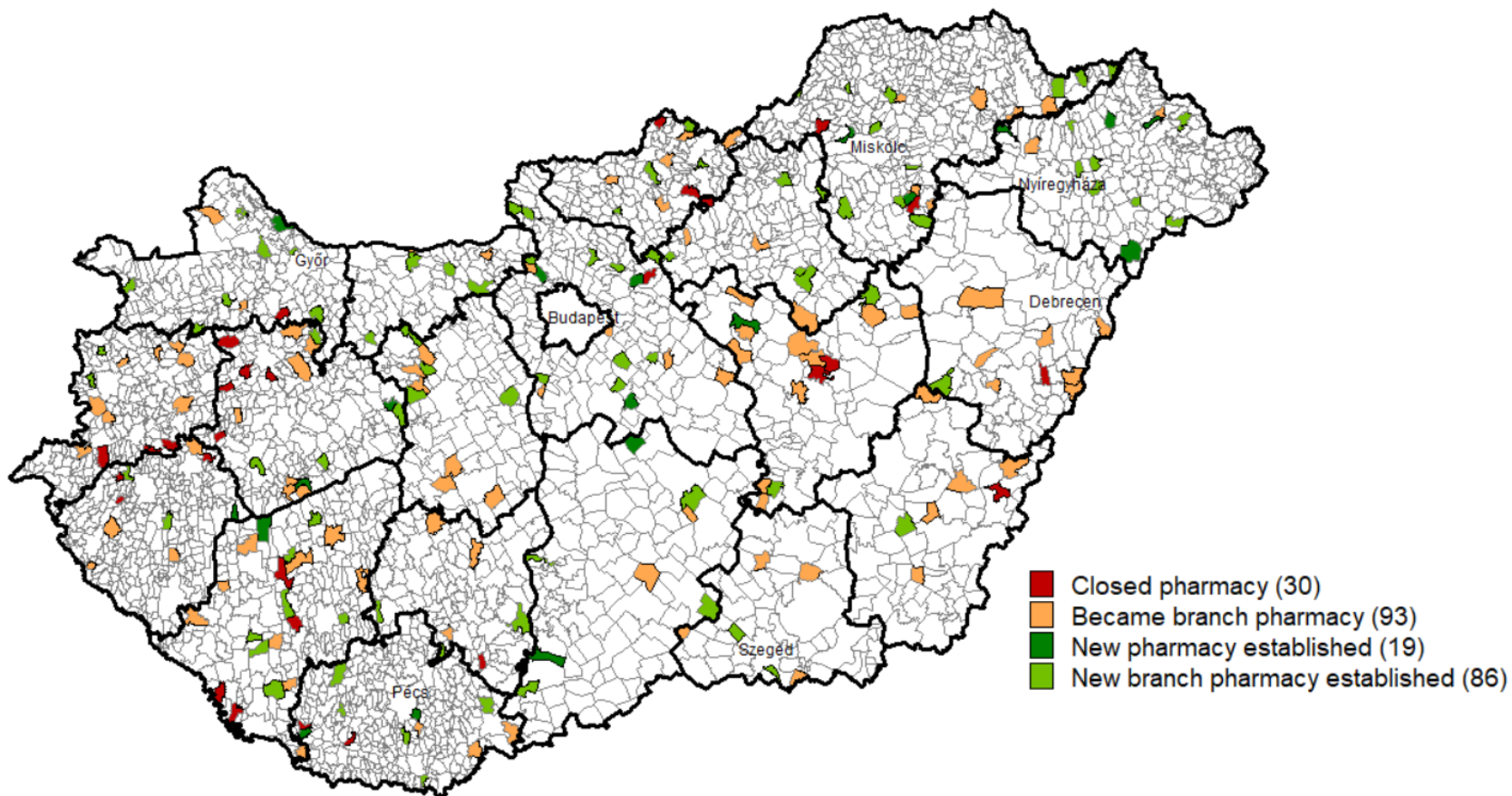
- Erősen szabályozott, de üzleti alapokon álló fontos alapvető szolgáltatás (magas megfeleléségi kritériumok)
- Alacsony népességszám mellett működtetése gazdaságilag nem fenntartható.
- Szabályozási válasz – fiókgyógyszertár legalizálása, (mérsékeltebb kritériumok – labor hiánya, alapterület,...)

Gyógyszertárak elérhetőségének alakulása

| Népességkategória | 1980 | 1990 | 2001 | 2010 | Gyógyszertár és fiókgyógyszertár, 2001 | Gyógyszertár és fiókgyógyszertár, 2010 |
|-------------------|------|------|------|------|--|--|
| 0 - 499 | 6,5 | 6,4 | 7,2 | 7,3 | 5,1 | 5,2 |
| 500 – 999 | 5,9 | 5,6 | 6,1 | 6,3 | 3,7 | 3,4 |
| 1 000 - 1 999 | 4,5 | 3,9 | 4,5 | 4,5 | 1,2 | 1,0 |
| 2 000 - 4 999 | 1,6 | 1,3 | 1,3 | 1,3 | 0,1 | 0,1 |
| 5 000 - 9 999 | 0,4 | 0,3 | 0,0 | 0,0 | 0,0 | 0,0 |
| 10 000 - 19 999 | 0,2 | 0,0 | 0,0 | 0,0 | 0,0 | 0,0 |
| 20 000 - x. | 0,0 | 0,0 | 0,0 | 0,0 | 0,0 | 0,0 |
| Magyarország | 4,5 | 4,3 | 4,8 | 5,0 | 2,7 | 2,8 |

(Átlag közúti távolság a legközelebbi gyógyszertárhoz, fiókgyógyszertárhoz, km)

Gyógyszertárak változó térbelisége



Reorganizáció –általános iskolák esete

Reorganizáció – alapvető változások a szolgáltatást nyújtó szervezeteknél

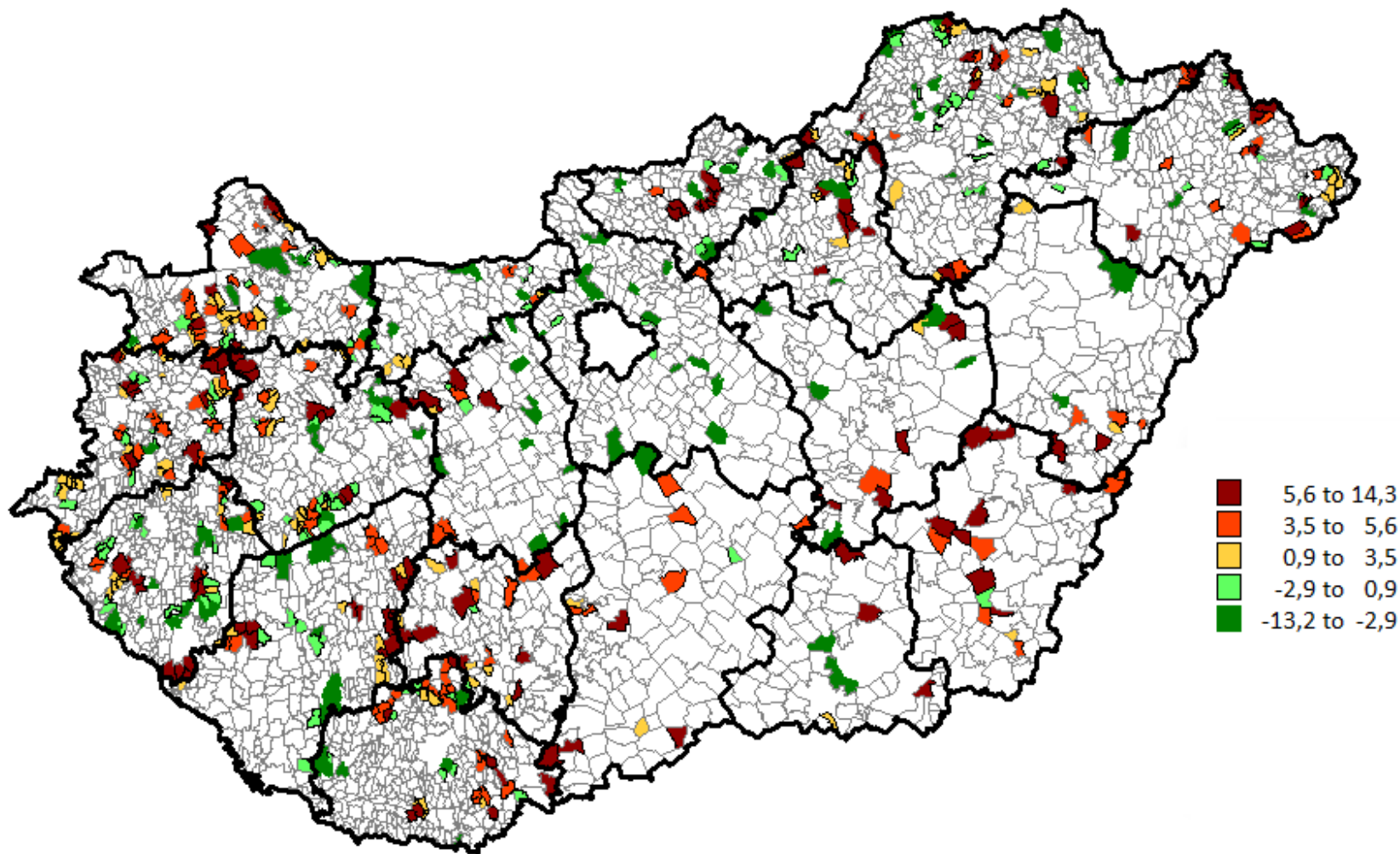
- **Decentralizáció közoktatási törvény (1993)**
iskola fenntartója a helyi önkormányzat (egyházak, non-profit intézmények)
- **Centralizáció:** 2011. évi CXCV. Tv – közvetlen állami fenntartásba kerülnek az oktatási intézmények, helyi önkormányzatok oktatási szerepe több lépésben megszűnik.

Általános iskolák fizikai elérhetősége

| Népességkat. | 1980 | 1990 | 2001 | 2010 |
|------------------|------|------|------|------|
| 0-499 | 4,2 | 4,2 | 4,0 | 4,6 |
| 500-999 | 3,0 | 2,3 | 1,7 | 2,8 |
| 1 000 - 1 999 | 0,6 | 0,3 | 0,2 | 0,6 |
| 2 000 - 4 999 | 0,1 | 0,1 | 0,0 | 0,0 |
| 5 000 - 9 999 | 0,3 | 0,2 | 0,0 | 0,0 |
| 10 000 - 19 999 | 0,2 | 0,0 | 0,0 | 0,0 |
| 20 000 - 49 999 | 0,0 | 0,0 | 0,0 | 0,0 |
| 50 000 - 249 999 | 0,0 | 0,0 | 0,0 | 0,0 |
| Magyarország | 2,0 | 1,9 | 1,7 | 2,3 |

(Átlag távolság a legközelebbi általános iskolához, km)

Ált. isk elérhetőségének változása (1980- 2011)



Repositioning – innovatív szolg. módok

Új, innovatív szolgáltatási módok bevezetése:

- Mobil könyvtár (1916,- 1974,- 2004-)
- Mobil bankfiók (2017)
- Mobil posta (2003-)
- Mobil fiók gyógyszertár (2007-)

Igényvezérelt busz szolgáltatás vs.

hagyományos közösségi közlekedés

- Tanyagondnoki, falugondnoki szolgáltatás segíti az alapvető szolgáltatások elérését.

Mobil szolgáltatások



Megállapítások

- Az elmúlt évtizedek az alapvető szolgáltatások tekintetében az ezer fő alatti települések lakosai számára jellemzően az elérhetőség romlását hozta.
- Ez alapvetően független politikai kurzustól – bár a '90-es évek elejének decentralizációja segítette az általános iskolák elérhetőségének javítását.
- A gyógyszertárak esetében a feltételek enyhítése segítette a területi lefedettség javítását – bár ez csak a szolg. minőségének romlásával volt biztosítható.
- Új innovatív szolg. módok jelennek meg – fenntarthatóságuk kérdéses.

Köszönöm a figyelmet!

koosb@rkk.hu