



SZÉCHENYI ISTVÁN  
EGYETEM

Kautz Gyula Gazdaságtudományi Kar

Magyar Regionális Tudományi Társaság XV. Vándorgyűlése  
*Mosonmagyaróvár 2017. október 20.*

## **A Győri Járműipari Körzet tudásalapú folyamatai**

*Dr. Hajdu-Smahó Melinda*

*Egyetemi adjunktus  
Széchenyi István Egyetem  
[smahom@sze.hu](mailto:smahom@sze.hu)*

**A Győri Járműipari Körzet, mint a térségi fejlesztés új iránya és eszköze**

TÁMOP-4.2.2.A-11/1/KONV-2012-0010



A projekt az Európai Unió támogatásával, az Európai Szociális Alap társfinanszírozásával valósul meg.



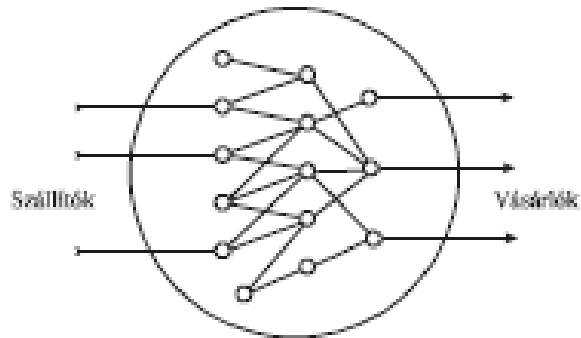
# Témaválasztás

- Korábbi kutatásaim eredményei (tudás és regionális fejlődés)
- Hipotézis: *a Nyugat-dunántúli régió tudáskultúrája gyenge, ami korlátozza a tudásalapú fejlődés folyamatának kibontakozását*
- Iparági körzetek tudásalapú folyamatai (sajátosságok keresése)
- Soft tényezők szerepe (bizalom, tudásalapú folyamatok akadályozó tényezői)
- Győri Járműipari Körzet kutatás

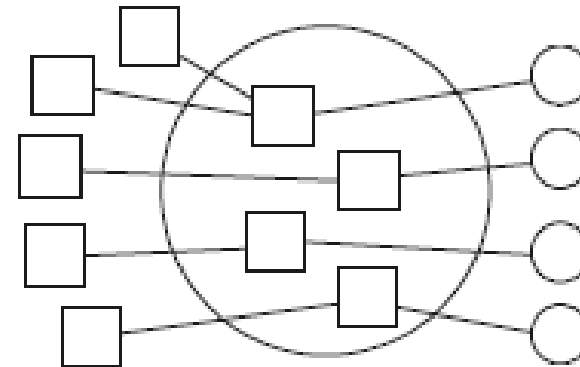


# Az iparági körzetek típusai

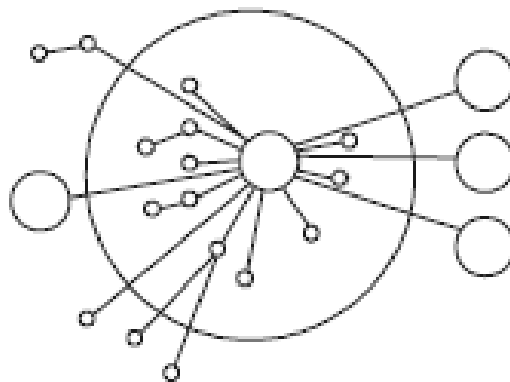
Marshall-i iparági körzet



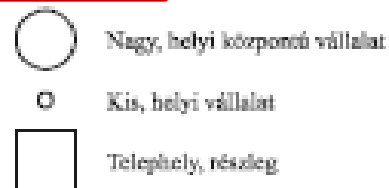
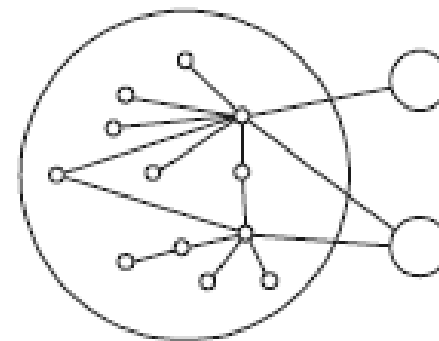
Szatellit körzet



"Kerékagy- és-köllő" körzet

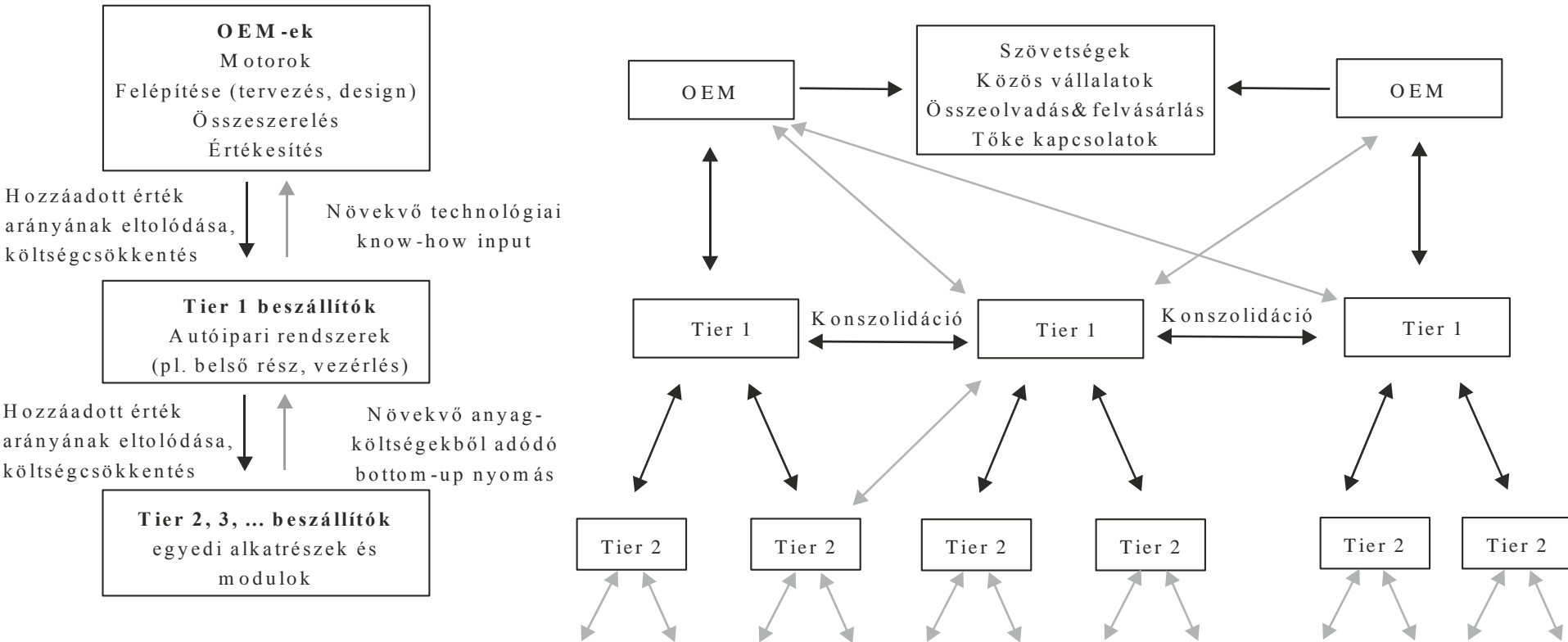


Marshall-i szatellit körzet



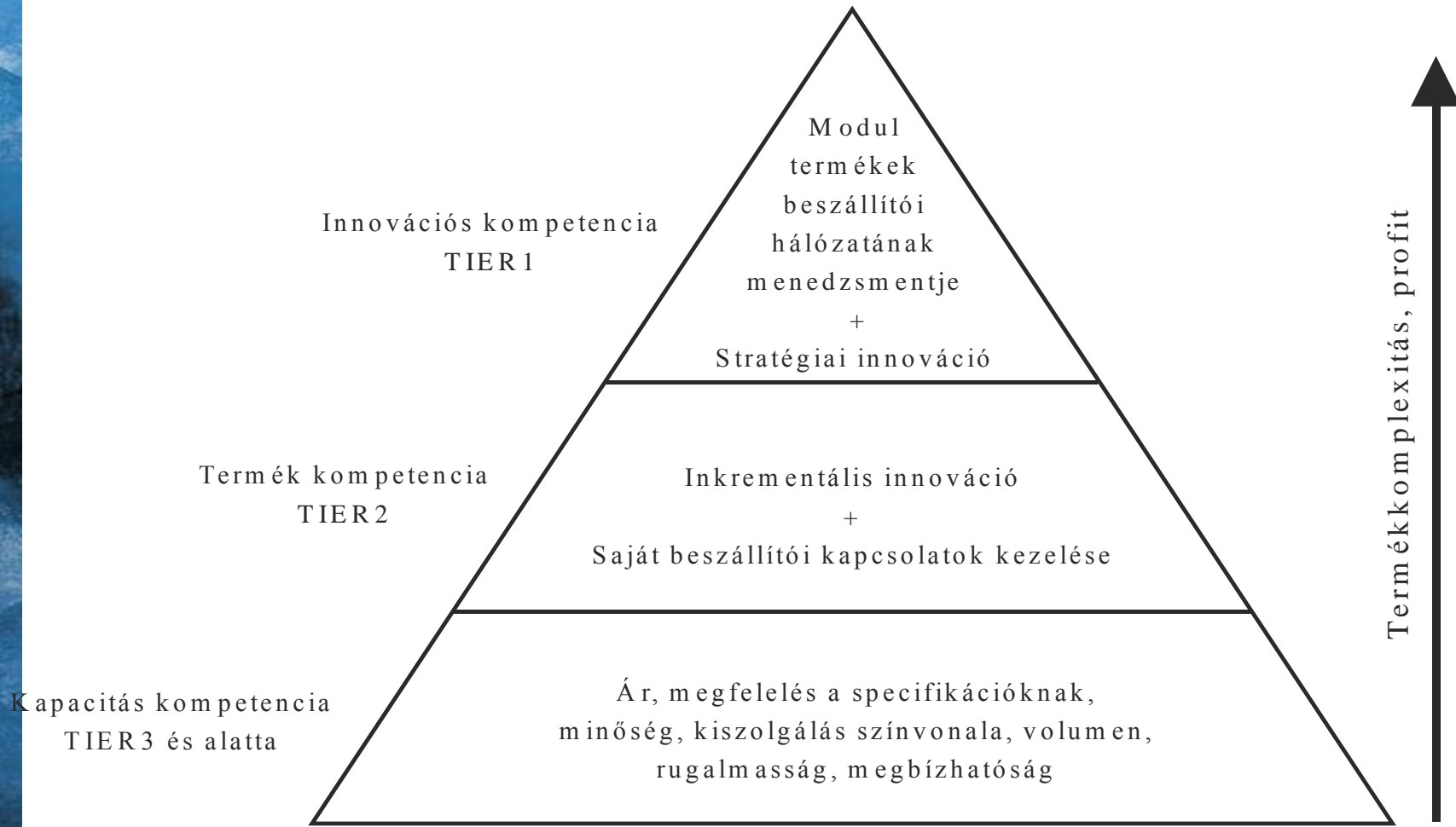


# A járműipari értéklánc szerkezete





# A beszállítói kompetenciák piramisa





# Járműipari körzetek tudásalapú folyamatai

- **Tudás két típusa:**
  - *Külső tudás*  
(körzeten belüli és körzeten kívüli cégek interakciója)
  - *Belső tudás*  
(körzeten belül keletkezik, a körzet vagyona)
- **Vertikális irányú tudásáramlások** (minőségi előírások, tervezés, ellenőrzés, technológia)
- **Vezető vállalat: körzeten belüli tudásáramlás elősegítése és korlátozása**



## Tudásáramlások típusai

Tudásáramlás típusa	Van tudásáramlás			Nincs tudásáramlás
	csak iparágon belüli	csak iparágak közötti	Mindkettő	
Piaci tudástranzakció (N=208)	30 (14,4%)	6 (2,9%)	10 (4,8%)	162 (77,9%)
Informális, ingyenes tudásáramlás (N=212)	41 (19,3%)	7 (3,3%)	12 (5,7%)	152 (71,7)



## Motiválja-e a vállalkozást a tudáshoz való hozzáférés...?


	Igen	Nem	Összesen
1. munkaerő átcsábítására	38	186	224
2. versenytársakkal való együttműködésre	77	148	225
3. felsőoktatási intézménnyel/kutatóintézettel való együttműködésre	48	176	224
4. klaszterszervezetbe való belépésre	23	200	223
5. beszállítókkal való együttműködésre	113	114	227
6. megrendelőkkel való együttműködésre	115	113	228





# Tudásalapú folyamatok és együttműködések akadályozó tényezői

	vállalati innováció	vállalatok közötti tudásalapú em	Em egyetem-mel, kutatóint-el	Em techn. Transzfer szervezetek kel	Egyik tekintetben sem akadályozó tényező
abszorpciós kapacitás gyenge	3	8	5	4	158
Potenciális partner szerv. abszorpciós kapacitása gyenge	9	11	11	13	148
Vállalat tudásátadási hajlandósága gyenge	6	5	6	4	154



## Tudásalapú folyamatok és együttműködések akadályozó tényezői

	vállalati innováció	vállalatok közötti tudásalapú em	Em egyetemmel, kutatóint-el	Em techn. Transzfer szervezettekkel	Egyik tekintetben sem akadályozó tényező
Bizalomhiány a potenciális em. partnerrel szemben	2	8	2	2	156
Bizalomhiány forrása korábbi em. rossz tapasztalata	4	8	1	1	152
Vállalatvezet és szemléletmódja	3	2	1	1	159



# Tudásalapú folyamatok és együttműködések akadályozó tényezői

	vállalati innováció	vállalatok közötti tudásalapú em	Em egyetemmel, kutatóint-el	Em techn. Transzfer szervezetekkel	Egyik tekintetben sem akadályozó tényező
Váll. kultúra	2	2	2	2	159
Korszerű menedzsment ism., módszerek hiánya	10	9	7	6	151
Váll-i források hiánya	18	11	12	11	143
Külső pályázati források hiánya	16	9	8	6	147



***Köszönöm a figyelmet!***

*Dr. Hajdu-Smahó Melinda*

*Egyetemi adjunktus  
Széchenyi István Egyetem  
[smahom@sze.hu](mailto:smahom@sze.hu)*