



A partiumi helynév-szociológiai vizsgálatok néhány kérdéséről

SZILÁGYI-VARGA ZSUZSA
NAGYVÁRAD, 2016.09.15–16.

1. Mi is az a helynév-szociológia?

Névtan:

- ▶ Antroponímia
- ▶ Toponímia
 - ▶ Etimológiai vizsgálódás – főként történeti nevek
 - ▶ Élőnyelvi helynévgyűjtés – jelenkori névanyag

helynév-szociológia (szocio-onomasztika)

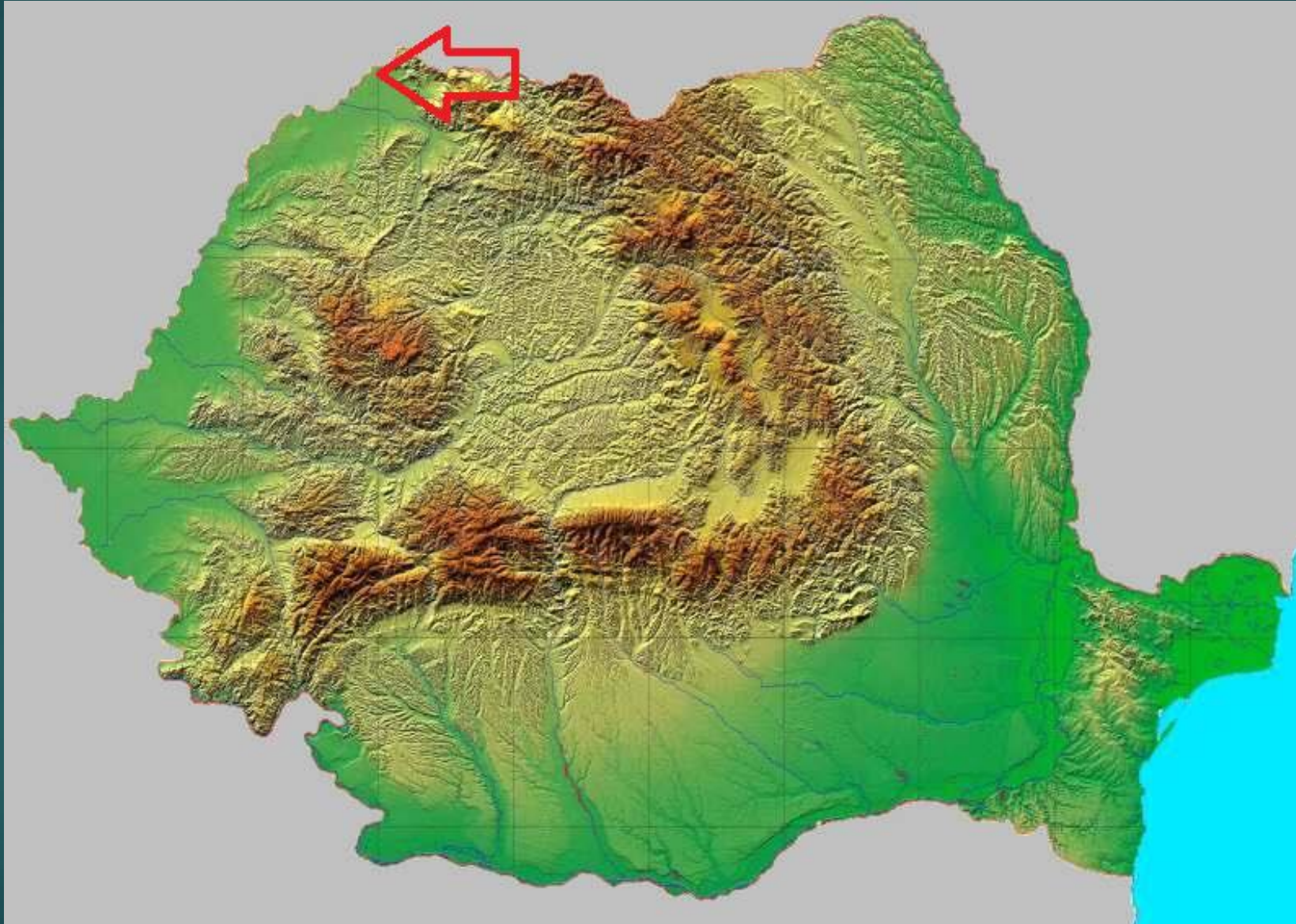
A helynév-szociológia kutatási területei:

- ▶ Névpolitika
- ▶ Névertervezés, névváltoztatás
- ▶ Kisebbségi névhasználat
- ▶ Névkontaktológia
- ▶ Névdivat
- ▶ Névatitűd
- ▶ Névhasználat és életkor
- ▶ Névhasználat és nem
- ▶ Névhasználat és felekezet
- ▶ Névhasználat és foglalkozás
- ▶ **Különböző társadalmi rétegbe tartozó egyének névhasználat**a (BAUKO 2010)

Alapfogalmak

- ▶ **Teljes névkincs**
- ▶ **Aktív névismeret**
- ▶ **Passzív névismeret**
 - **Névismereti átlag**
- ▶ **Alapnévkincs**
- ▶ **Periférikus névkincs**
 - **Névgyakoriság vizsgálata**

2. Kisbábony

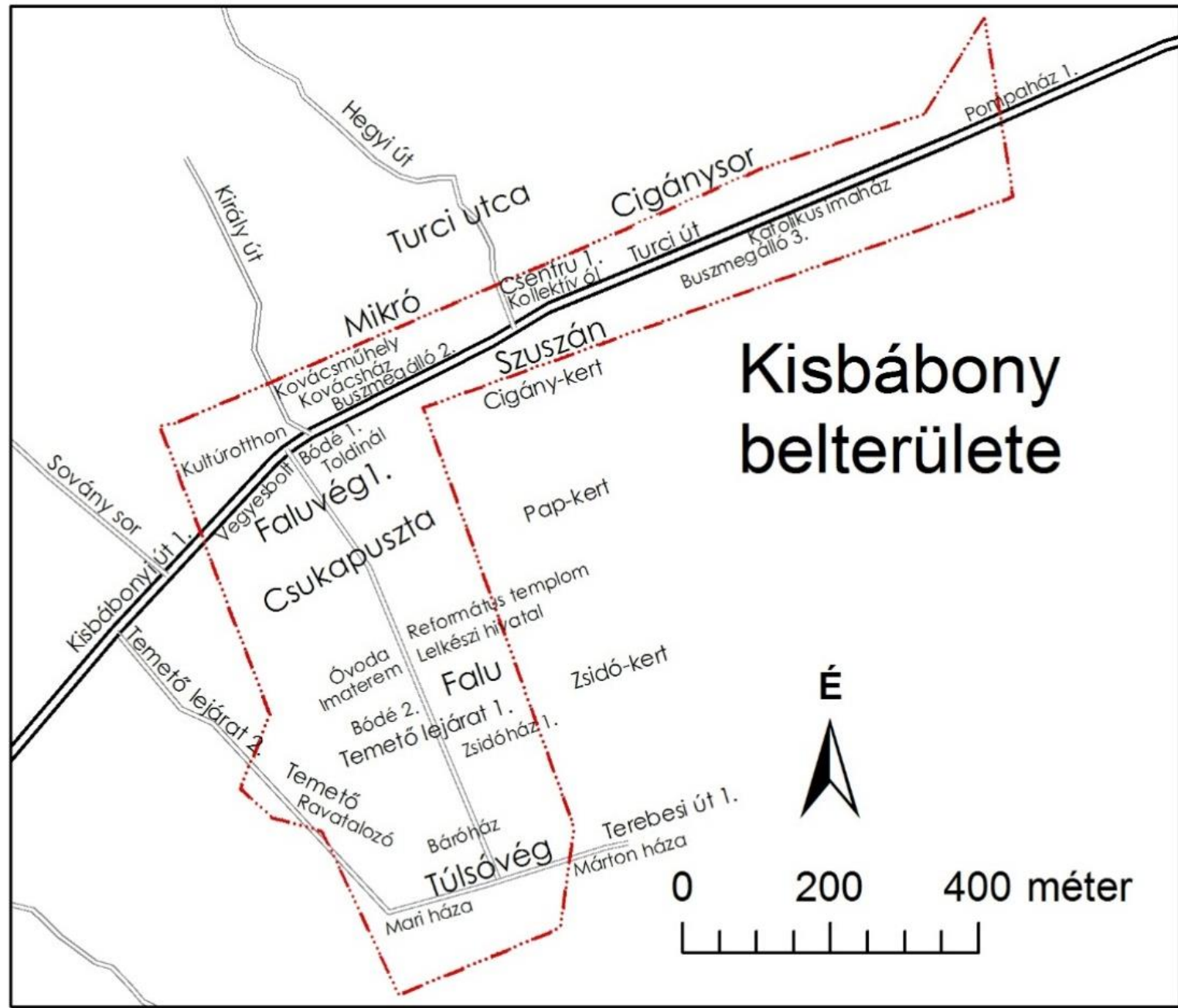




Kisbábony

© 2015 Google
Image © 2015 CNES / Astrium

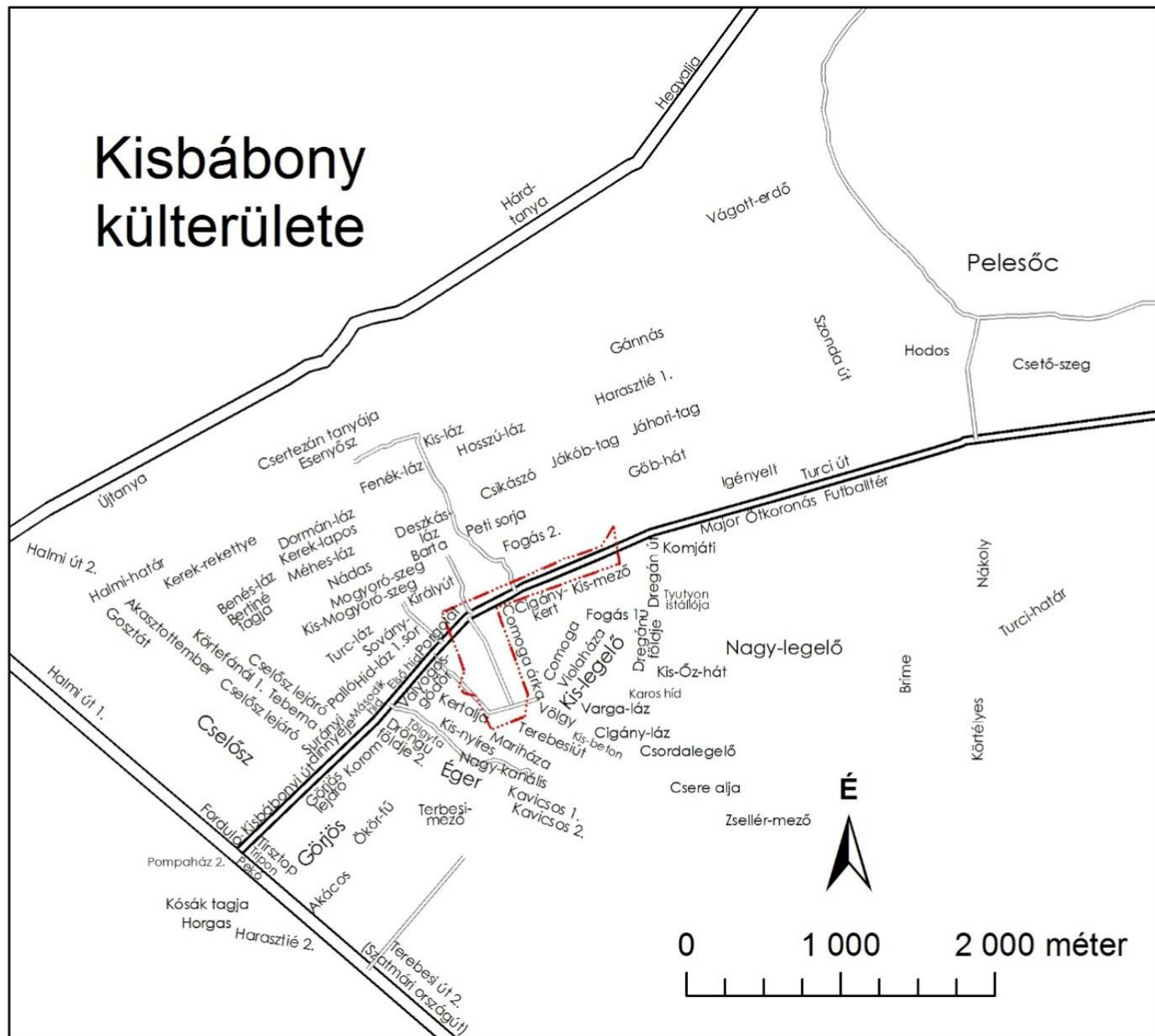
Google earth



Kisbábony belterülete



Kisbábony külterülete

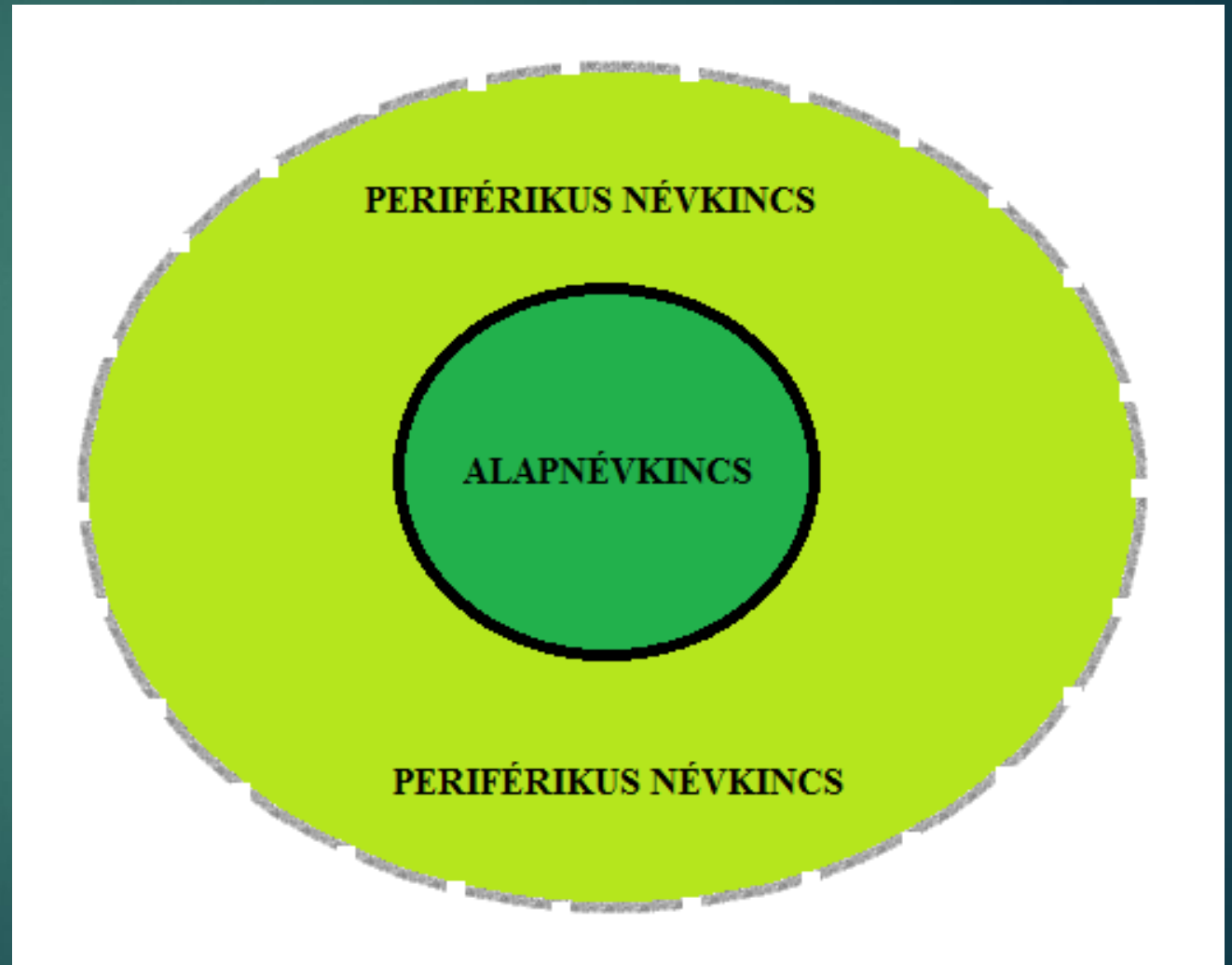


1. Alapnévkincs – Periférikus névkincs

PL.

AKASZTOTTEMBER,
CSELŐSZ, KÖRTEFÁNÁL,
TEBERNA → CSELŐSZ

TOLDI ~ TOLDINÁL



2. Névattitűd

pl. Cigánysor ~ Sor

Cigánytemplom ~ Imaház ~ Templom

„Mikor cigánnyal beszélünk, arra kin a Soron, mikor magyarral, akkor Cigánysoron.” (magyar adatközlő)

„Sor. Annak, aki nem akarja megsérteni a cigányokat.” (magyar adatközlő)

„Mi nem mondjuk, mer hogy, na, szégyelljük, de van, aki mondja, hogy ott a Cigánytemplom.” (magyar adatközlő)

3. Téri nyelv – topologikus dimenziók:

„A Cigánysor arra lefele.”

„Jani bácsitól kifele, az
mind Cigánysor.”

„Megyek ki a Sorra.”



Köszönöm a figyelmet!

