

# *A KKV adatok és amit róluk tudni kell*

*A Magyar Regionális Tudományi Társaság XIV. Vándorgyűlése  
Kis- és középvárosok szerepe a területi fejlődésben  
Nagyvárad, 2016. szeptember 15-16.*

*Dr. Laczka Éva*

- **Miért fontos foglalkozni a KKV adatokkal**
- **A KKV-k fontosabb jellemzői**
- **A KKV adatok jogi háttere**
- **Milyen változásokra kell számítani**

## *Miért fontos foglalkozni a KKV adatokkal?*

- **A magyar vállalkozások több mint 99 százaléka KKV-nek minősül (számuk 2012-ben 644 ezer)**
- **Az adatok szakpolitikák tervezései, döntései alapjául szolgálnak**
- **Az adatokat felhasználják a támogatások előkészítése, végrehajtása érdekében**
- **A KKV adatok tartalmában változások várhatóak!**

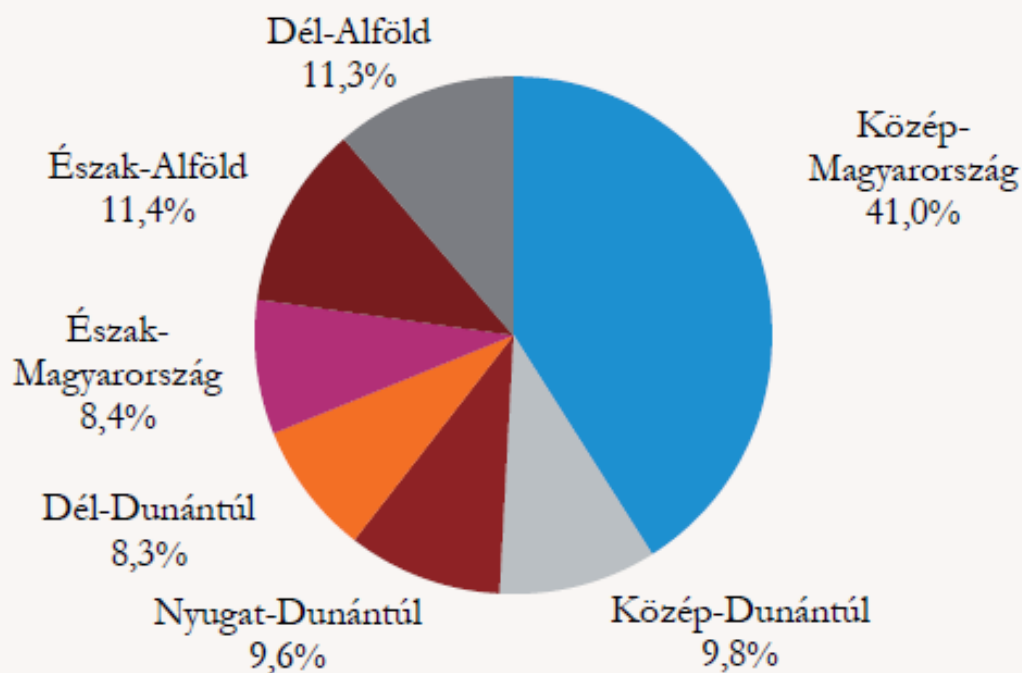
## *KKV-k száma méretkategóriák szerint (2012)*

- 1-9 főt foglalkoztató KKV-k: **613 241**
- 10-49 főt foglalkoztató KKV-k: **26 002**
- 50-249 főt foglalkoztató KKV-k: **4 578**

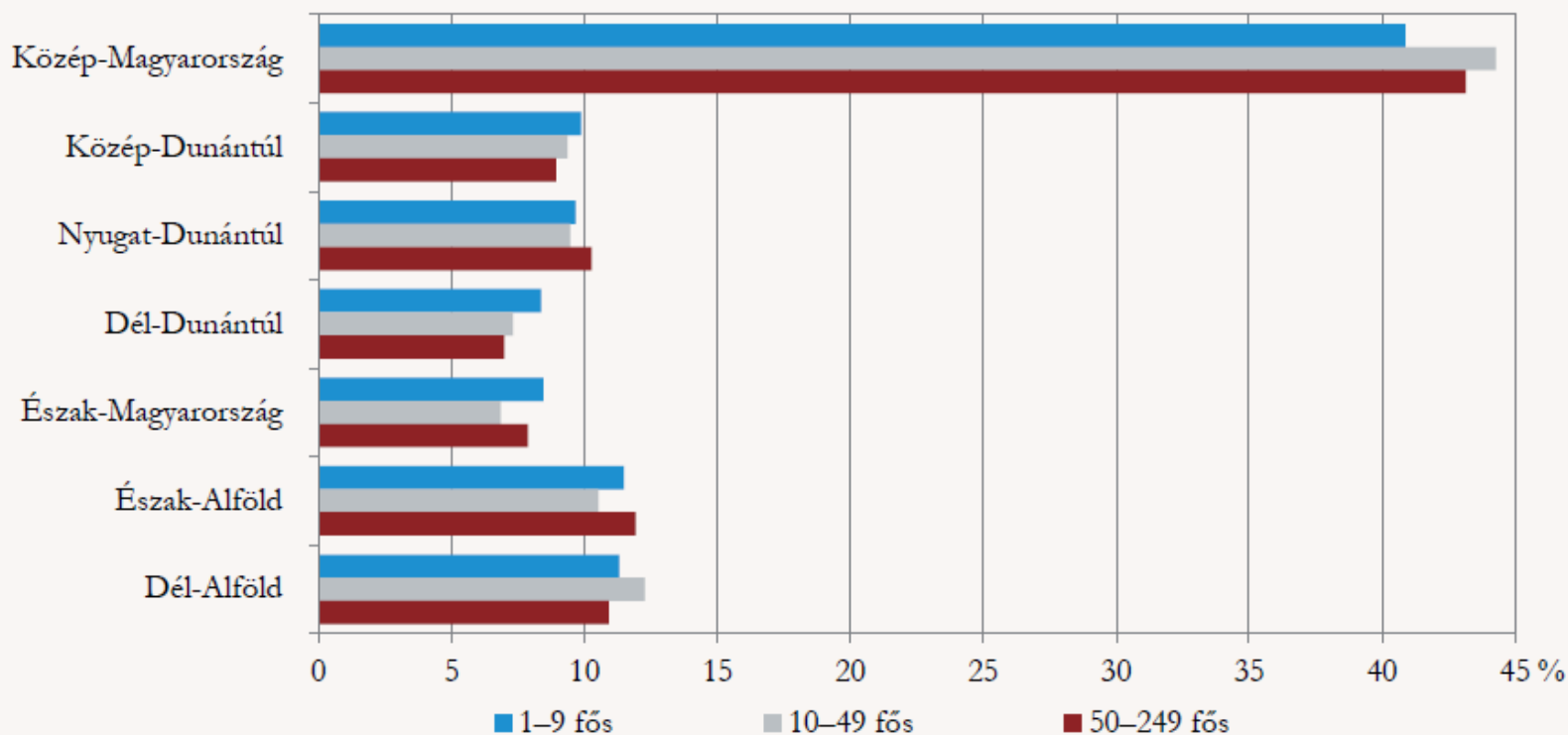
Összesen: **644 ezer** – ebből külföldi érdekeltségű 27 867 KKV



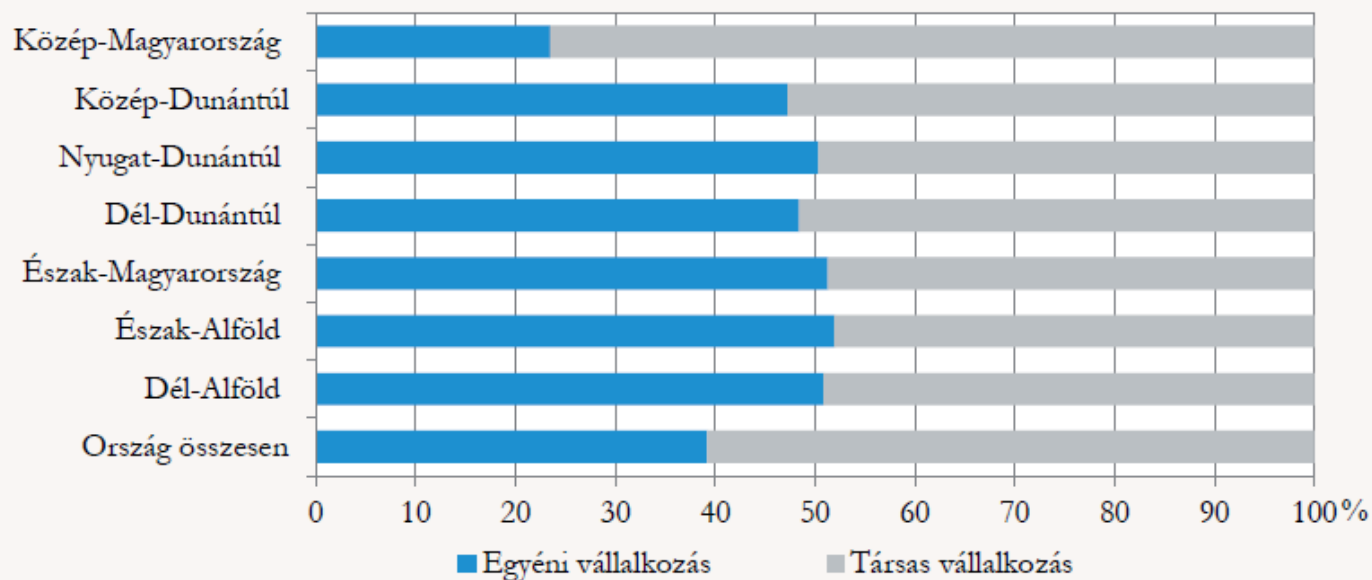
## A kis- és középvállalkozások számának megoszlása, 2012



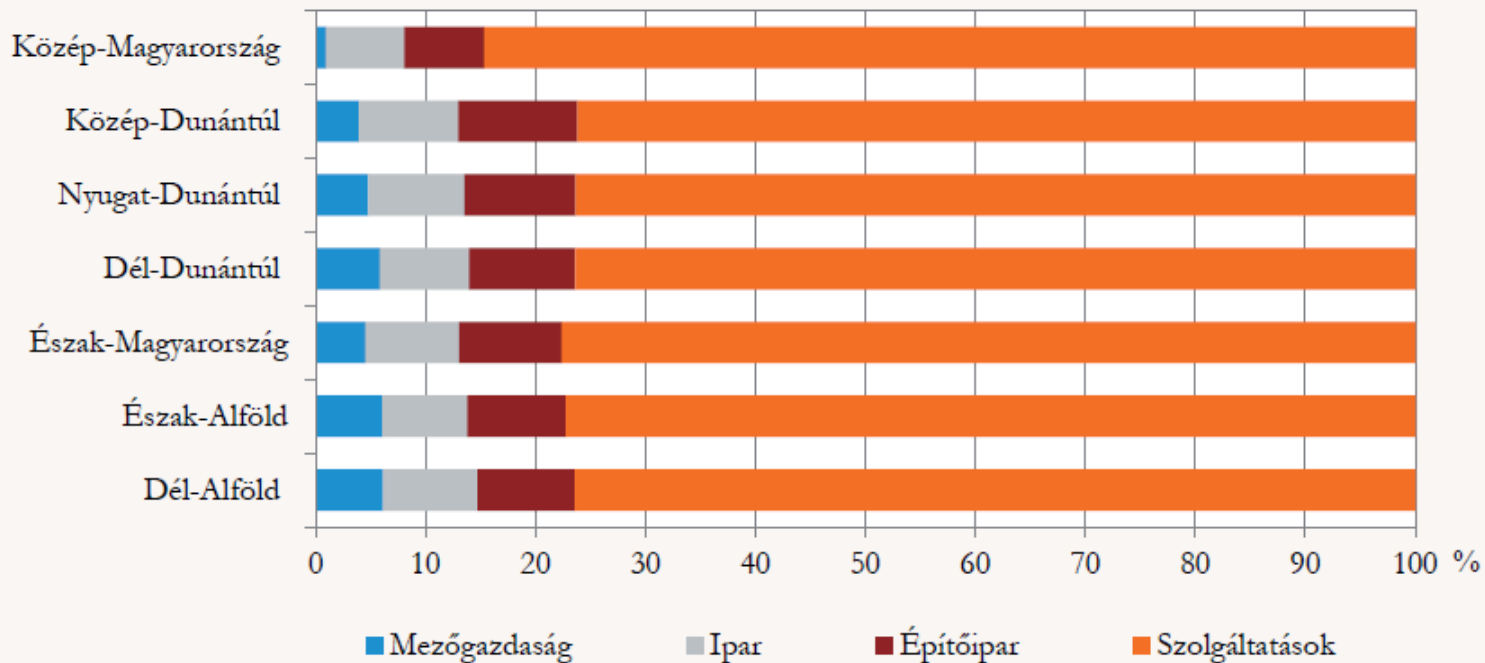
## *A kis- és középvállalkozások számának megoszlása régiók szerint, 2012*



## *A kis- és középvállalkozások számának megoszlása gazdálkodási formák szerint, 2012*

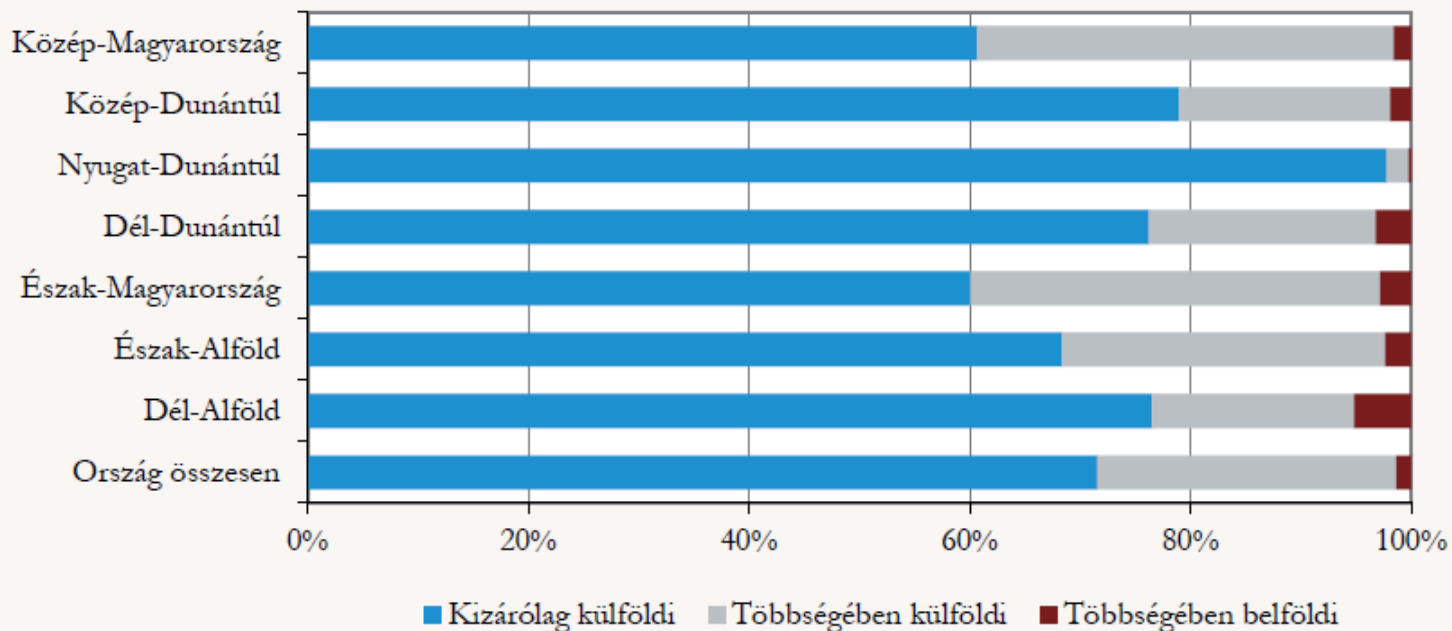


## *A kis- és középvállalkozások számának megoszlása **összevont** gazdasági ágak szerint, 2012*

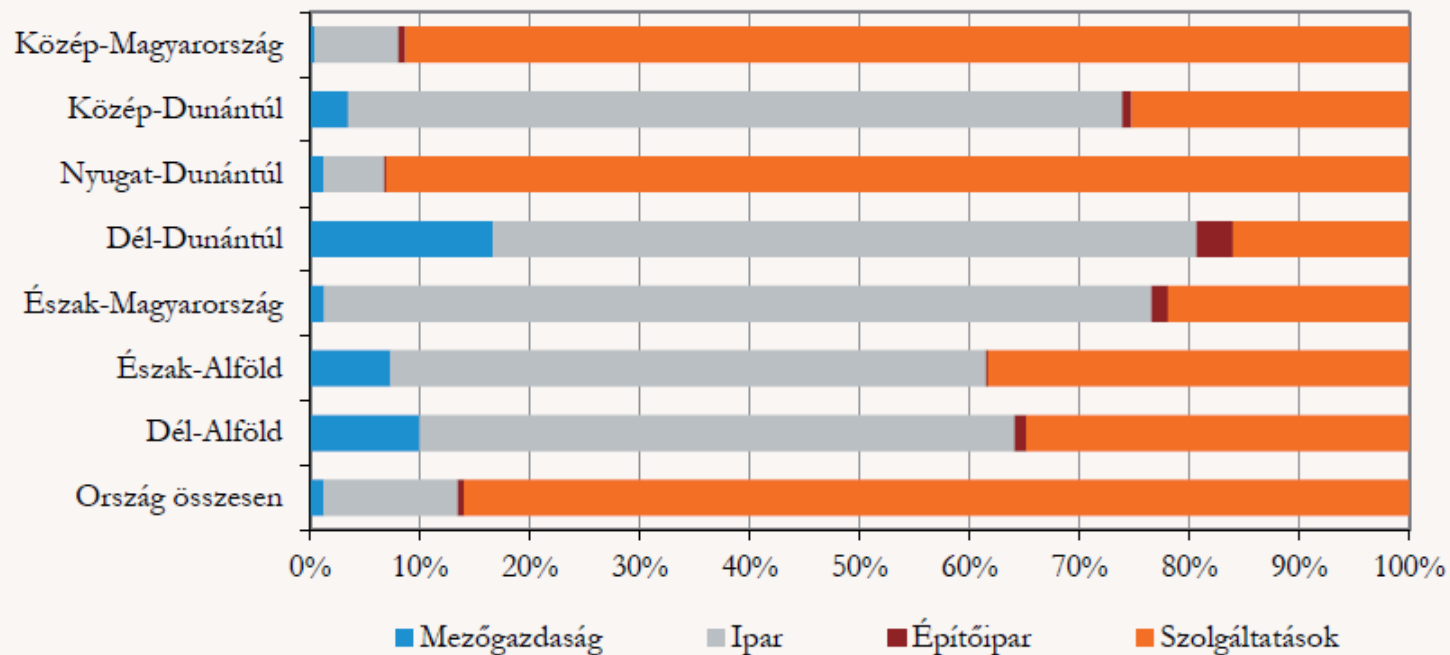




## *A külföldi érdekeltségű kis- és közép- vállalkozások tőkéjének megoszlása tulajdoni összetétel szerint, 2012*



## *A külföldi érdekeltségű kis- és közép- vállalkozások tőkéjének megoszlása összevont gazdasági ágak szerint, 2012*



## *A KKV statisztika jellemzői*

- Nem egy önálló statisztika
- Nincs önálló statisztikai uniós jogszabályi háttere
- A KSH-nak nincs nemzetközi adatátadási kötelezettsége, az elsődleges publikációt évente az NGM-nek kell megküldeni
- A KKV-k mindössze 3 százaléka van kijelölve éves gyakoriságú adatszolgáltatásra (*éves teljesítménystatisztika, éves beruházás statisztika, éves munkaügyi jelentés és az 1-4 fős körre vonatkozó speciális minta-kérdőív*)

# *A KKV statisztika adatforrásai*

(százalék)

Források	Létszám kategó- ria	Szervezetek száma	Foglalkozta- tottak száma	Ár- bevétel	Hozzáadott érték
kérdőív	0-249 fő	3,0	33,5	50,3	49,2
adminisztratív adatforrás		97,0	66,5	49,7	50,8
<b>KKV adatforrások összesen</b>		100,0	100,0	100,0	100,0

# *A felhasznált adatforrások jellemzői*

- **Statisztikai összeírások** *(lefedettség 33 – 50 százalék)*
  - Mikro- és kicsi KKV-k esetében 0,6 – 1 százalékos minta
  - becslés
- **Adminisztratív adatforrások** *(lefedettség 50 – 67 százalék)*
  - tíz féle adóbevallás és az
  - exportárbevétel becslésére használt ÁFA bevallás

## *A KKV-k szakmai jogi háttere*

- **2003/361/EK rendelete**
- **2004. évi XXXIV. törvény rendelkezik a kis- és középvállalkozásokról, fejlődésük támogatásáról**  
*(melynek végrehajtási rendelete az 5/2009. (I.16.) Kormányrendelet), amely a 2003/361/EK adaptálása)*

## *Az uniós és a hazai jogszabályok közös elemei*

- Definiálják a mikro- (-10 fő), a kis- (10-49 fő) és közép (50-249 fő) vállalkozás kategóriákat (*foglalkoztatottsági adatok alapján*)
- A létszám kategóriákon túl definiálják a
  - **pénzügyi kritériumokat** (*árbevétel, mérlegfőösszeg*)
  - **önállósági kritériumok** (*tulajdoni hányad, döntéshozatali képesség*)
- Az adatok iránti igény növekedése (*300 adat helyett 27 500 adat átadását várják*) ↔ a terhek csökkentése

## *A jelen és a jövő*

- **Jelenleg a KKV-k esetében csak a létszám kategóriákat használjuk!**
- **A jövőben**
  - az egyéni vállalkozásokra vonatkozóan továbbra is csak a létszám kategóriákat használjuk
  - a társas vállalkozások esetében a létszám kategóriákon túl alkalmazni kell a
    - pénzügyi és az
    - önállósági kategóriákat is!



## *A pénzügyi kritériumok a 2004. évi XXXIV. törvény szerint*

**KKV-nek tekinthetők azok a vállalkozások, ahol**

- *az éves nettó árbevétel nem éri el az **50 millió eurót**, vagy*
- *a mérlegfőösszeg nem haladja meg a **43 millió eurót***
- *az állam vagy az önkormányzat közvetlen vagy közvetett tulajdoni részesedése nem haladja meg a **25 százalékot***

# *Az új kritériumok bevezetésének problémái*

- Létszám kategóriák alkalmazása ✓
- Pénzügyi kritériumok ✓
- Önállósági kritériumok
  - a tulajdoni hányad tekinthető-e döntéshozatali képességnek?
  - hogyan deríthető fel a közvetlen és közvetett tulajdonosi láncolat?

## *A módszertani változások következményei*

- **Változni fog a KKV körbe soroltak száma**
- **Változni fog a KKV kör mikro-, kicsi és középvállalkozásainak megoszlása**



*A változásokat figyelembe kell venni a  
döntéshozatalban és a kutatásokban!*

*Köszönöm a figyelmet!*

