

# GÖDÖLLŐ–DUNAKESZI–VÁC LAKÁSÁLLOMÁNYÁNAK VÁLTOZÁSA A RENDSZERVÁLTOZÁS UTÁN

Kápolnai Zsombor

Szent István Egyetem

Enyedi György Regionális Tudományok Doktori Iskola

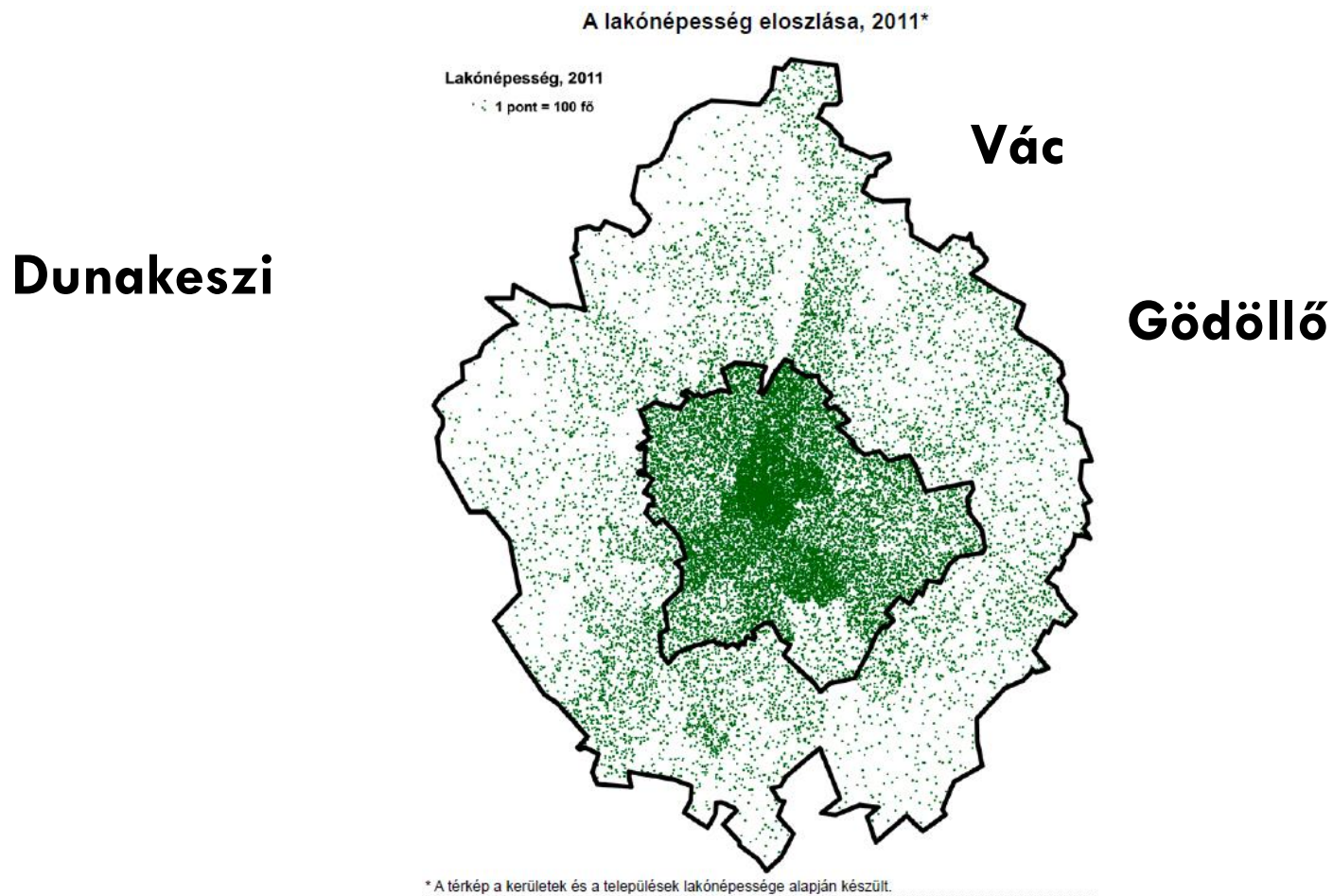
MRTT Vándorgyűlés

Nagyvárad 2016. szeptember 16.

# Vázlat

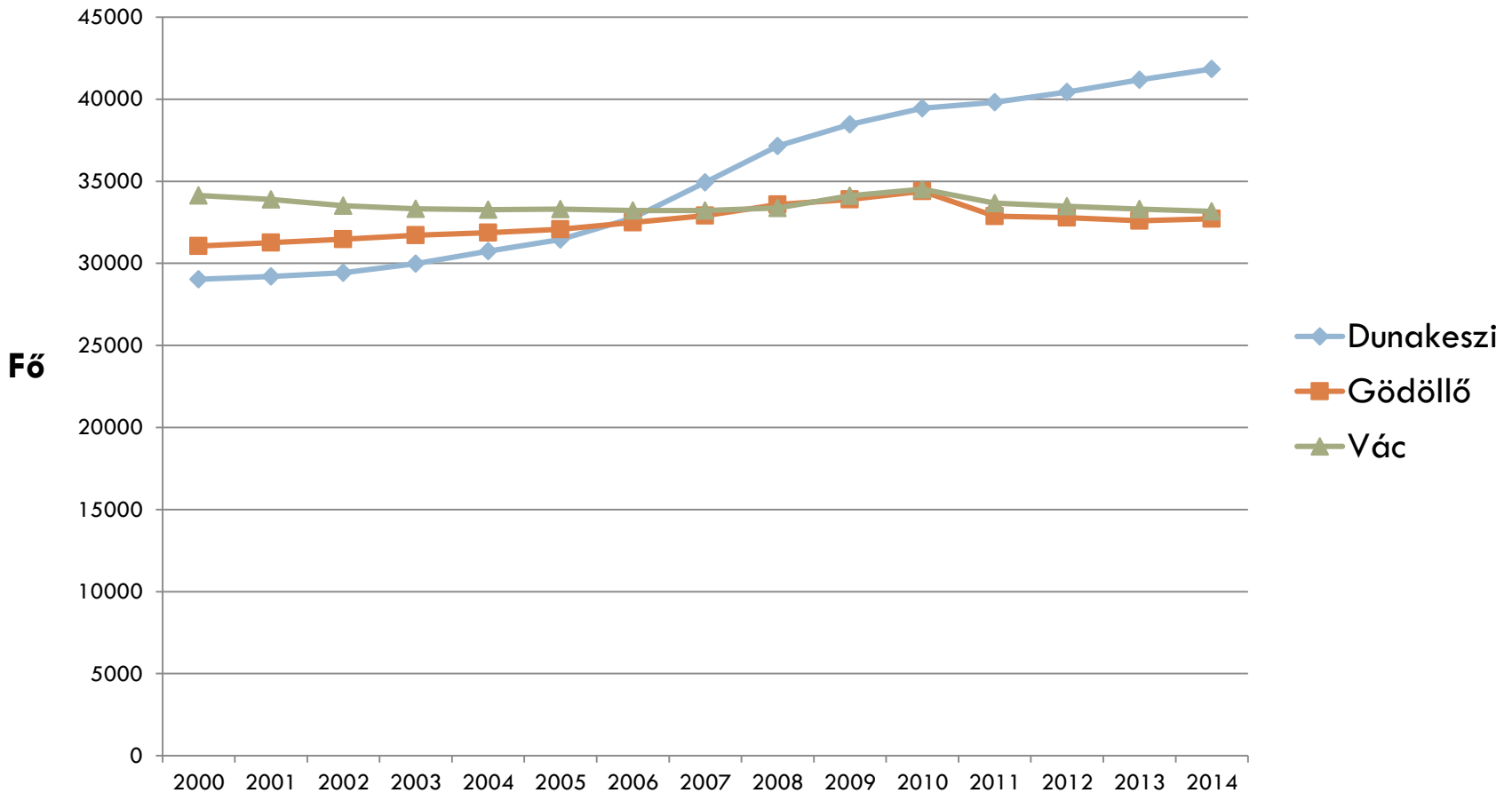
- A Budapesti Agglomeráció Északkeleti kapuja
- A vizsgált települések lakásállományának változása
- A lakások felszereltségének változása a vizsgált településeken
- Összegzés

# Középvárosok a Budapesti Agglomerációban: Dunakeszi, Gödöllő, Vác



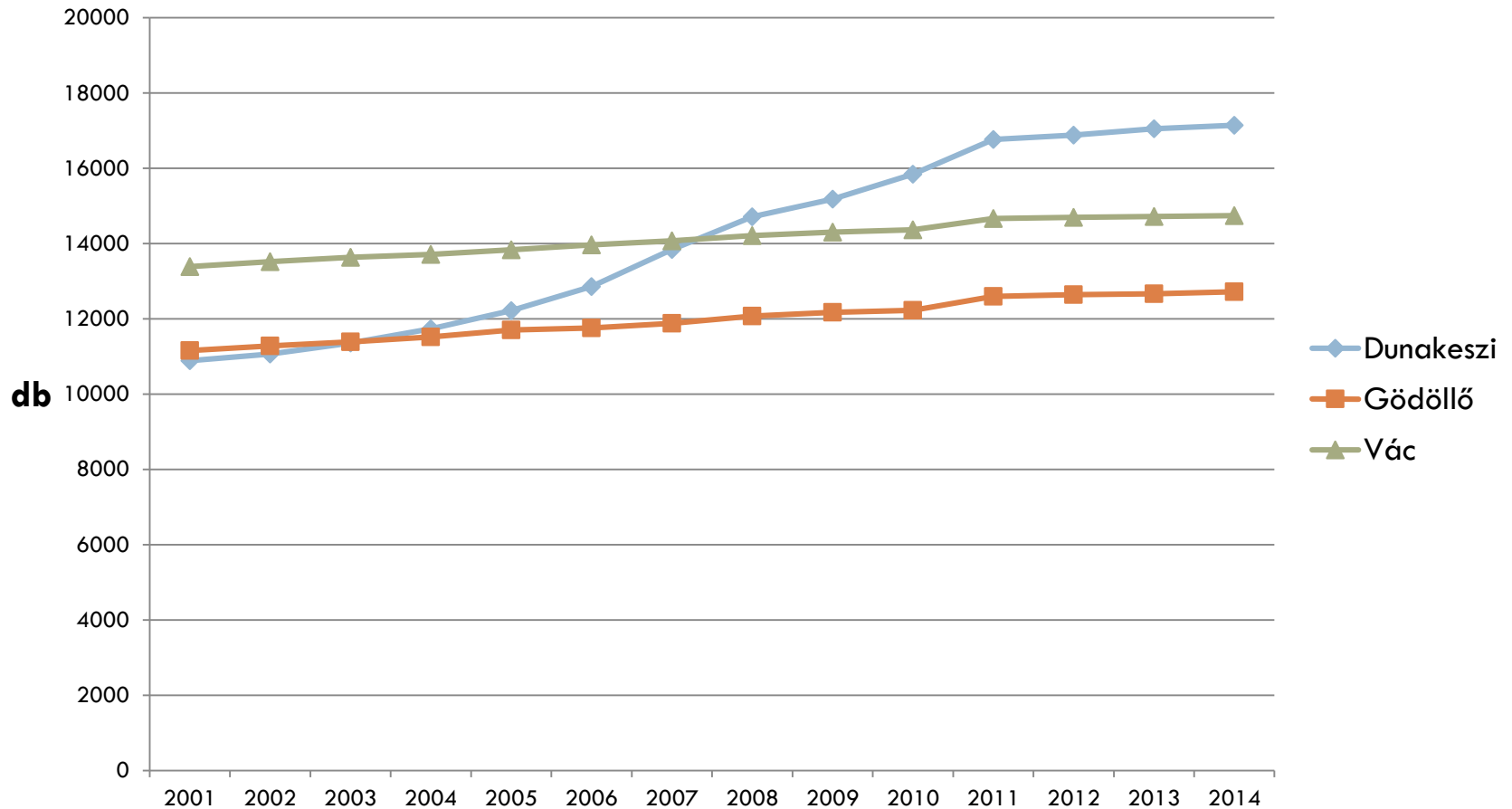
Forrás: vg.hu

# A lakónépesség alakulása a vizsgált településeken 2000-2014



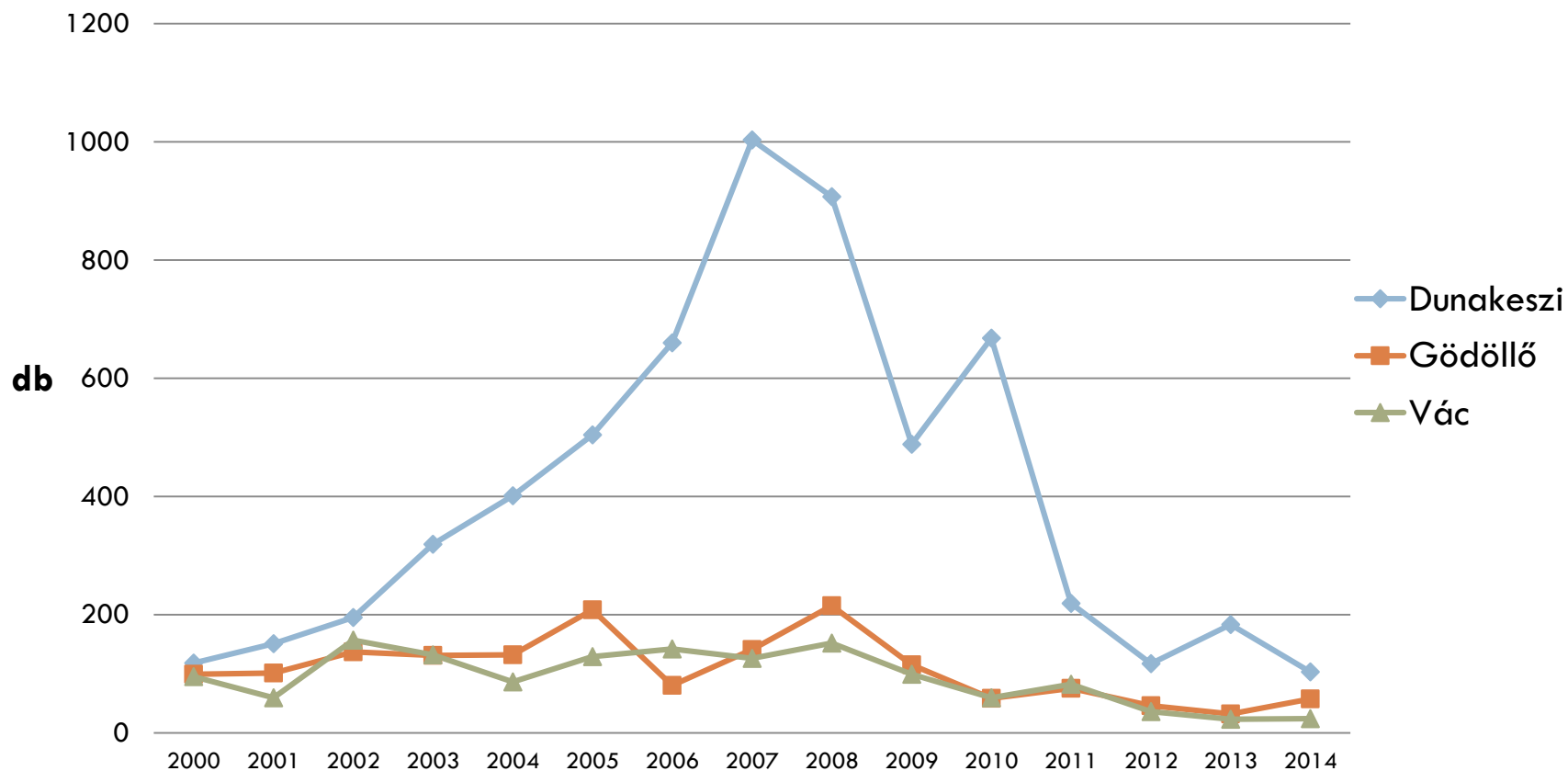
Saját szerkesztés, adatok forrása: KSH T-STAR

# A vizsgált települések lakásállományának alakulása (db) 2000-2014



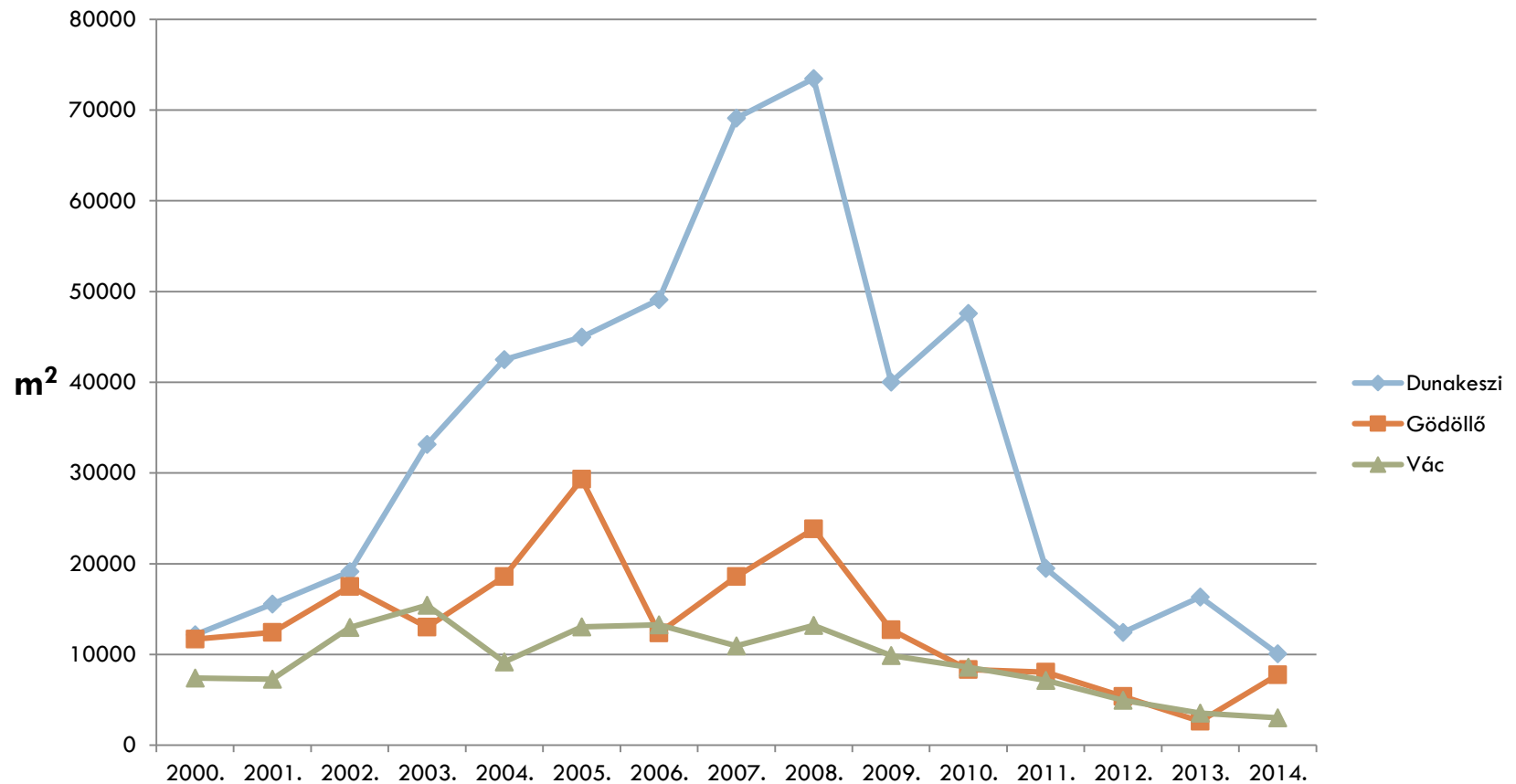
Saját szerkesztés, adatok forrása:KSH

# Az épített lakások számának alakulása (db) 2000-2014



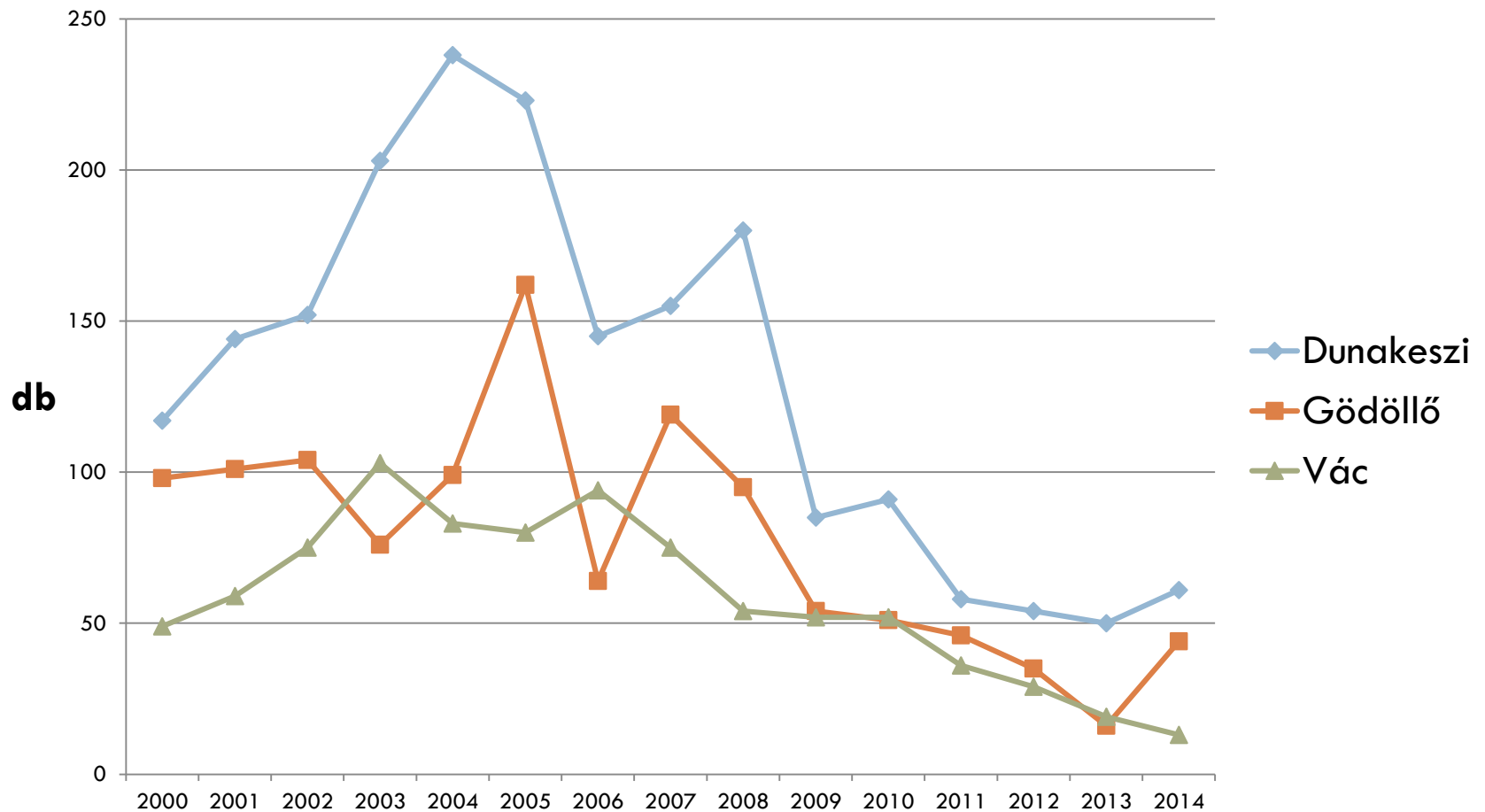
Saját szerkesztés, adatok forrása: KSH T-STAR

# Az épített lakások összes alapterületének alakulása (m<sup>2</sup>) 2000-2014



Saját szerkesztés, adatok forrása: KSH

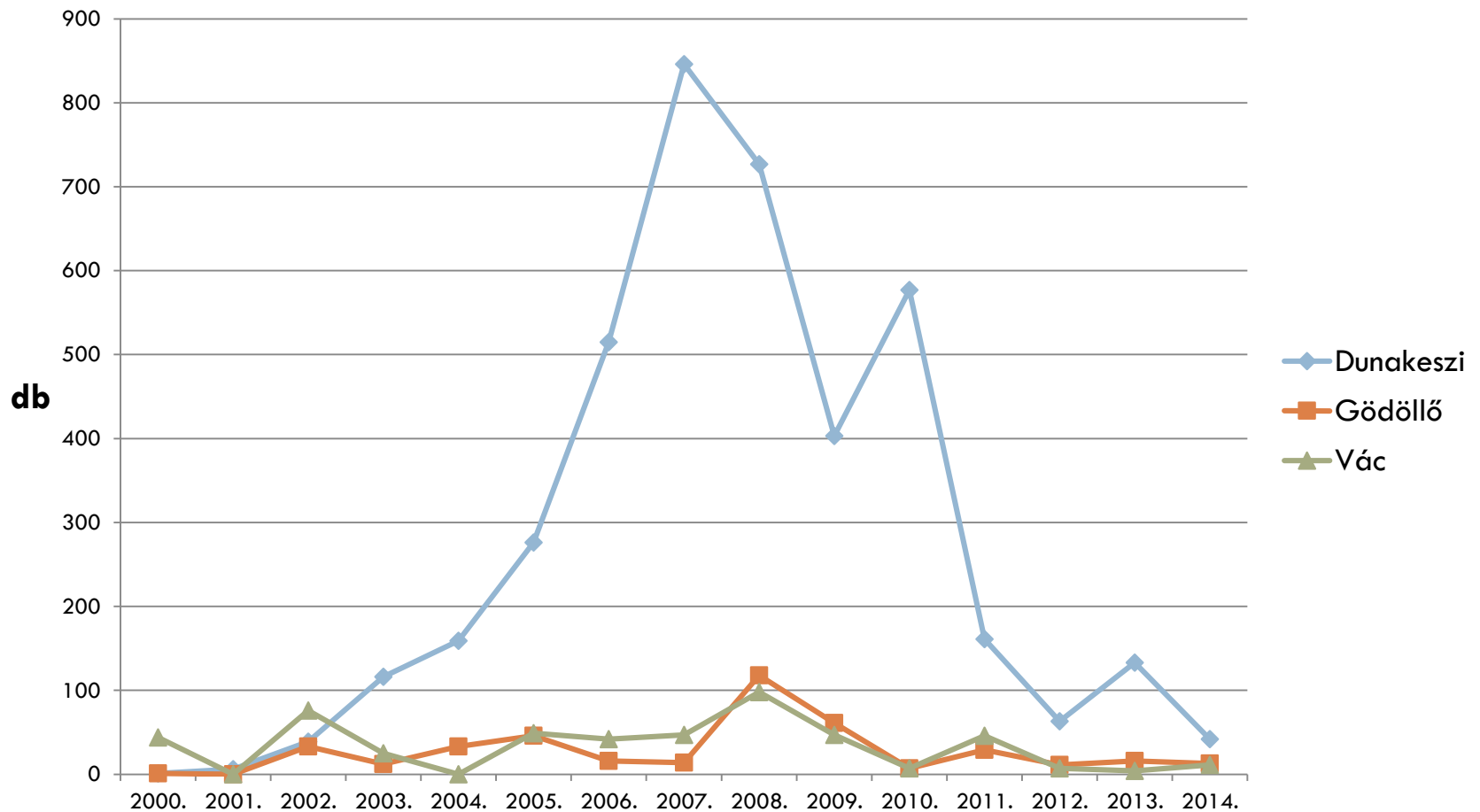
# Az év folyamán természetes személy által épített lakások számának alakulása (db) 2000-2014



Saját szerkesztés, adatok forrása: KSH



# Vállalkozások által épített lakások számának alakulása (db) 2000-2014



Saját szerkesztés, adatok forrása: KSH

## Az eltérő szobaszámú lakások arányának változása 1990 és 2011 között, %

Település	Egyszobás		Kétszobás		Háromszobás		Négy- és többszobás	
	1990	2011	1990	2011	1990	2011	1990	2011
<b>Dunakeszi</b>	9	6	41	31	45	32	5	31
<b>Gödöllő</b>	7	7	42	35	34	29	17	29
<b>Vác</b>	8	11	48	44	32	28	12	7

Saját szerkesztés, adatok forrása: teir adatbázis

# A lakásellátottság minősége 1990-ben és 2011-ben

Település	Összkomfortos és komfortos lakások aránya, %		Félkomfortos, komfort nélküli és egyéb lakások aránya, %	
	1990	2011	1990	2011
Dunakeszi	85,6	97,9	4,4	2,1
Gödöllő	85,9	97,5	4,1	2,5
Vác	91,7	96,6	8,3	3,4

Saját szerkesztés, adatok forrása: teir adatbázis

# A lakások felszereltségét kifejező néhány mutató 1990, 2011

Település	Hálózati vízvezetékekkel ellátott lakások aránya, %		Meleg folyóvízzel ellátott lakások aránya, %		Közcsatornával ellátott lakások aránya, %	
	1990	2011	1990	2011	1990	2011
<b>Dunakeszi</b>	78,1	99,9	19,8	99,4	46,0	95,7
<b>Gödöllő</b>	18,2	93,3	32,0	98,6	4,6	91,0
<b>Vác</b>	25,1	98,7	23,3	97,9	23,5	93,2

Saját szerkesztés, adatok forrása: teir adatbázis

# A lakások felszereltségét kifejező néhány mutató 1990, 2011

Település	Hálózati gázzal ellátott lakások aránya, %			Központi fűtéssel ellátott lakások aránya, %		
	1990	2001	2011	1990	2001	2011
<b>Dunakeszi</b>	30,4	82,5	n. a.	28,2	69,4	n.a.
<b>Gödöllő</b>	13,9	78,0	n.a.	7,8	57,0	n.a.
<b>Vác</b>	17,0	81,3	n.a.	11,2	59,3	n.a.

Saját szerkesztés, adatok forrása: teir adatbázis

# Összegzés

- A vizsgált települések lakásviszonyaiban a legjelentősebb változások a lakások felszereltségében történtek.
- A lakások felszereltsége közötti települési szintű 1990-ben tapasztalt különbségek napjainkra mérséklődtek, eltűntek.
- A 2008-ban kezdődő gazdasági válság hatása a lakás építések csökkenő számában mutatkozott meg.



**Köszönöm a figyelmet!**