

Dunaújváros területi folyamatai a rendszerváltás után

Gajzágó Gergő

Széchenyi István Egyetem
Regionális- és Gazdaságtudományi Doktori Iskola

2015. november 20.



- Időbeli áttekintés
- Kulcs momentumok kiemelése
- Egyedi és kevésbé egyedi jellemzők
- Kutatási célok, fókuszok
- Érintettség

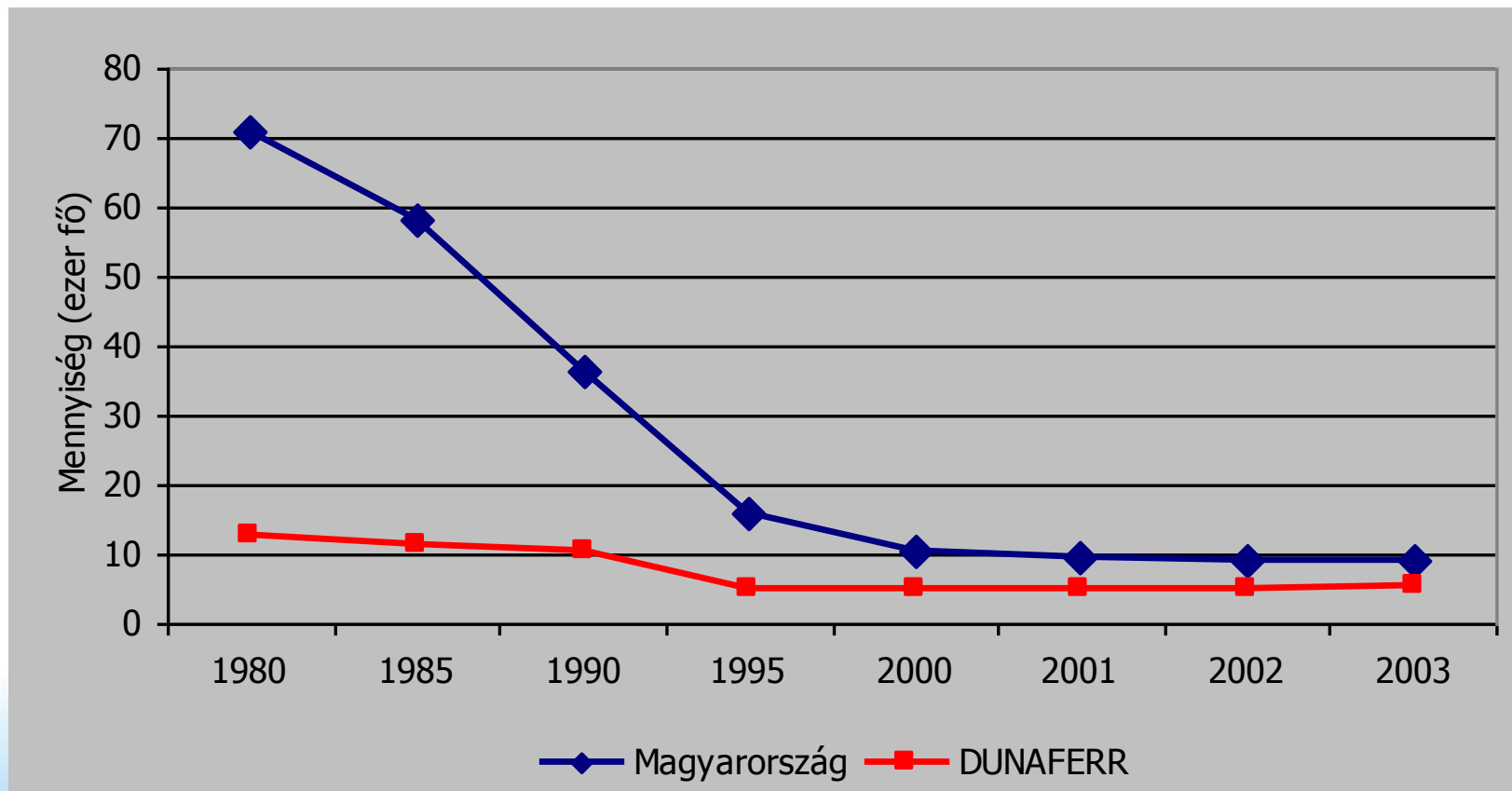


- Városhiányos térség
- Dunai Vasmű felépítése
- Lakótelepből város
- Monokulturális gazdasági struktúra
- Szoros kapcsolat a vállalat és a város között
- Társadalom: vállalkozó szemlélet (úttörők)



- Dunaferr: sikeres reorganizáció és piacváltás
- Továbbra is jelentős térségi szerepvállalás
- Országos átlagot meghaladó jövedelmi szint
- Jólét, a város költséges működése
- Elkészett gazdasági és társadalmi rendszerváltás
- „Ha él a gyár, és a város!”





Forrás: Magyar Vas- és Acélipari Egyesülés



- Dunaferr: csőd közelben
- Privatizáció elkerülhetetlen
- A térség tőkevonzó képessége csekély
- Feltorlódott problémák
- Felkészült csoportok
- Új kormány, új filozófiával



- Térségi válságkezelés feltételei változtak
- Szervezeti háttér
- Térségi szemlélet
- Kistérségi fejlesztési tervek
- ACÉL-HÍD Foglalkoztatási és Térségfejlesztési Program: pillérek, szakaszok, projektek



- Duna-híd és autópálya
- Új beruházások, oldódó monokultúra
- Dunaújvárosi Főiskola fejlesztése
- Aktív közösség és döntéshozók
- Stratégiai tervezés
- Modell értékű területfejlesztési módszertan
- 1 állami forintra 2,57 magán forint
- Összefogás, együttműködés

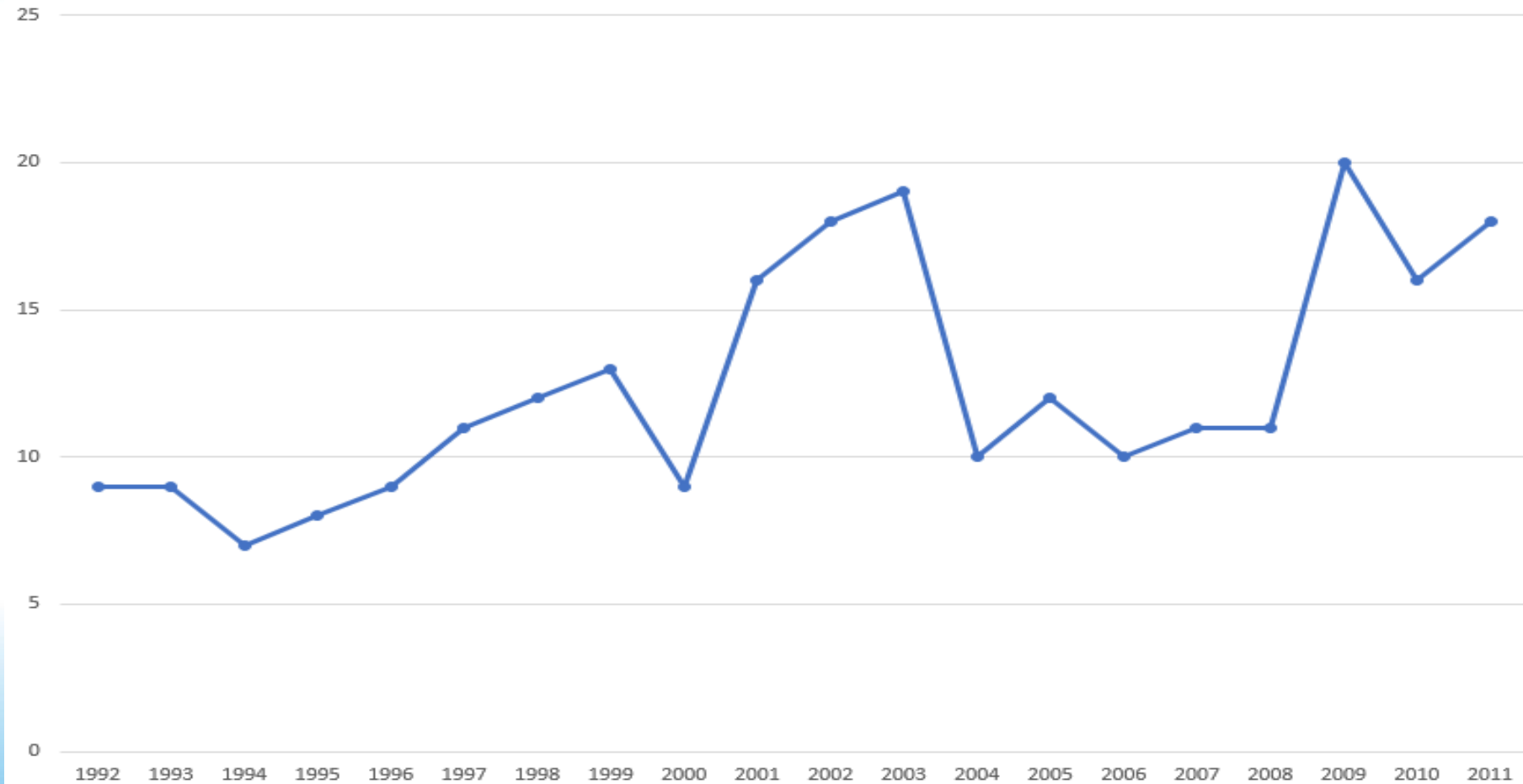


- Hibás önkormányzati beruházások
- Kihasztnálatlan lehetőségek
- Politikai helyzet változik
- Vállalati és önkormányzati vezetés közötti összhang romlik
- Válság hatásai



- Demográfiai problémák
- Alacsony beruházási szint
- Nincs operatív fejlesztési program
- Visszafejlődött szervezeti háttér
- Dunaújvárosi Főiskola hanyatlása
- Gyengülő civil kurázsi





Forrás: Csomós (2013) alapján saját szerkesztés



Köszönöm a figyelmet!

Gajzágó Gergő

gajzago.gergo@sze.hu

