

Az intelligens specializáció történeti aspektusa:

# Tudásintenzív feldolgozóipari ágazatok térbeli koncentrálttsága a magyar városrégiókban 1996-2008 között

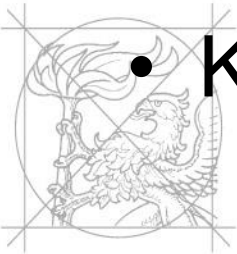
**Szakálné Kanó Izabella**

Szegedi Tudományegyetem  
Gazdaságtudományi Kar



# Előadás vázlata

- Motiváció: S3
- Városrégiók – kistérségek
- Feldolgozóipar
- Adatok 1996-2008
- Mérési módszer
- Eredmények
- Következtetések



# Motiváció - az S3 módszertan

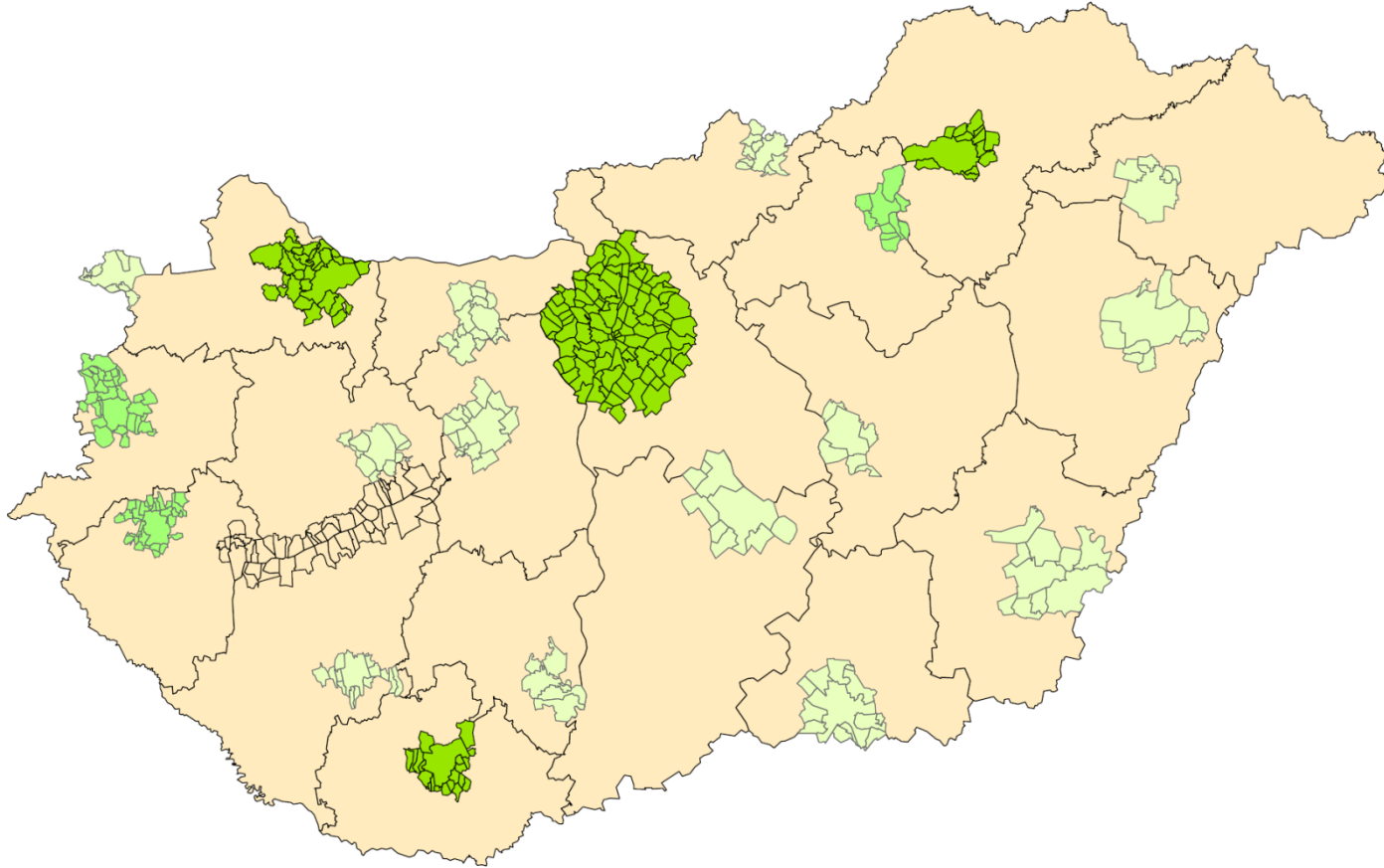
1. LÉPÉS – A területi összefüggések és innovációs potenciál elemzése.

- Történeti aspektus
- A specializáció felmérése az egyes iparágak szempontjából:

Specializáció - koncentráció

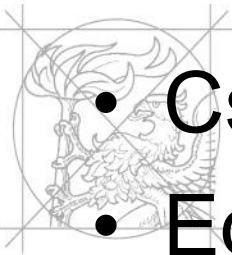


# Városrégiók 2003



# Magyar régiók - feldolgozóipar

- A szocializmusban erősen specializálódott régiók jöttek létre – utána folyamatos változás;
- FDI – Külföldről beáramló befektetések:
  - Elsőként a relatíve fejlettebb régiókban.
  - Később a fejletlenebb régiókba is költségcsökkentési motivációval.
- Csúcstechnológiai iparágak megjelenése
- Egyre jelentősebbé váló export



# Specializáció és koncentráció mérése

- Ugyanazon jelenség két aspektusból:
  - földrajzi – régiók specializációja;
  - ágazati – iparágak térbeli koncentrációja;
- Független területi egységek vs.  
területi autokorreláció;
- Lokális vs.  
globális mutatószámok;

Mérésük ugyanazon adatbázis alapján történhet.



	Mutató	Képlet
Lokális mutató	LQ	$LQ_i = \frac{e^{i\hat{a}}/E^{\hat{a}}}{e_i/E} = \frac{s_i}{x_i}$
Globális mutatók	$H_{\text{ágazati}}$	$H_{\text{ágazati}} = \sum_{k=1}^N z_k^2$
	$H_{\text{térbeli}}$	$H_{\text{térbeli}} = \sum_{i=1}^M s_i^2$
	G	$G = \frac{\sum_{i=1}^M (s_i - x_i)^2}{1 - \sum_{i=1}^M x_i^2}$
	$G_A$	$G_A = \frac{\sum_{i=1}^M s_i^2 - \sum_{i=1}^M x_i^2}{1 - \sum_{i=1}^M x_i^2}$
	EG $\gamma$	$\gamma = \frac{G - H}{1 - H}$
	MS $\gamma_A$	$\gamma_A = \frac{G_A - H}{1 - H}$
	GINI	$Gini = \frac{1}{M(M-1)} \frac{\sum_{i=1}^M \sum_{\substack{j=1 \\ i \neq j}}^M  LQ_i - LQ_j }{4\overline{LQ}}$

# Adatok

- KSH kutatószoba Szeged
- 1992-2012 vállalati szintű adatbázis:
  - Foglalkoztatottak száma;
  - Jegyzett tőke, összetétele;
  - Nettó értékesítés árbevétele...
- Aggregálás és számítások elvégzése után:
  - Várostérség és kistérség alapon országra, évente (1996-2008), feldolgozóipari ágazatokra (TEÁOR'03 2 szjegy):
    - EGG, HHI, EG  $\gamma$
    - Foglalk. és vállalatszám
  - Tudásintenzívek:

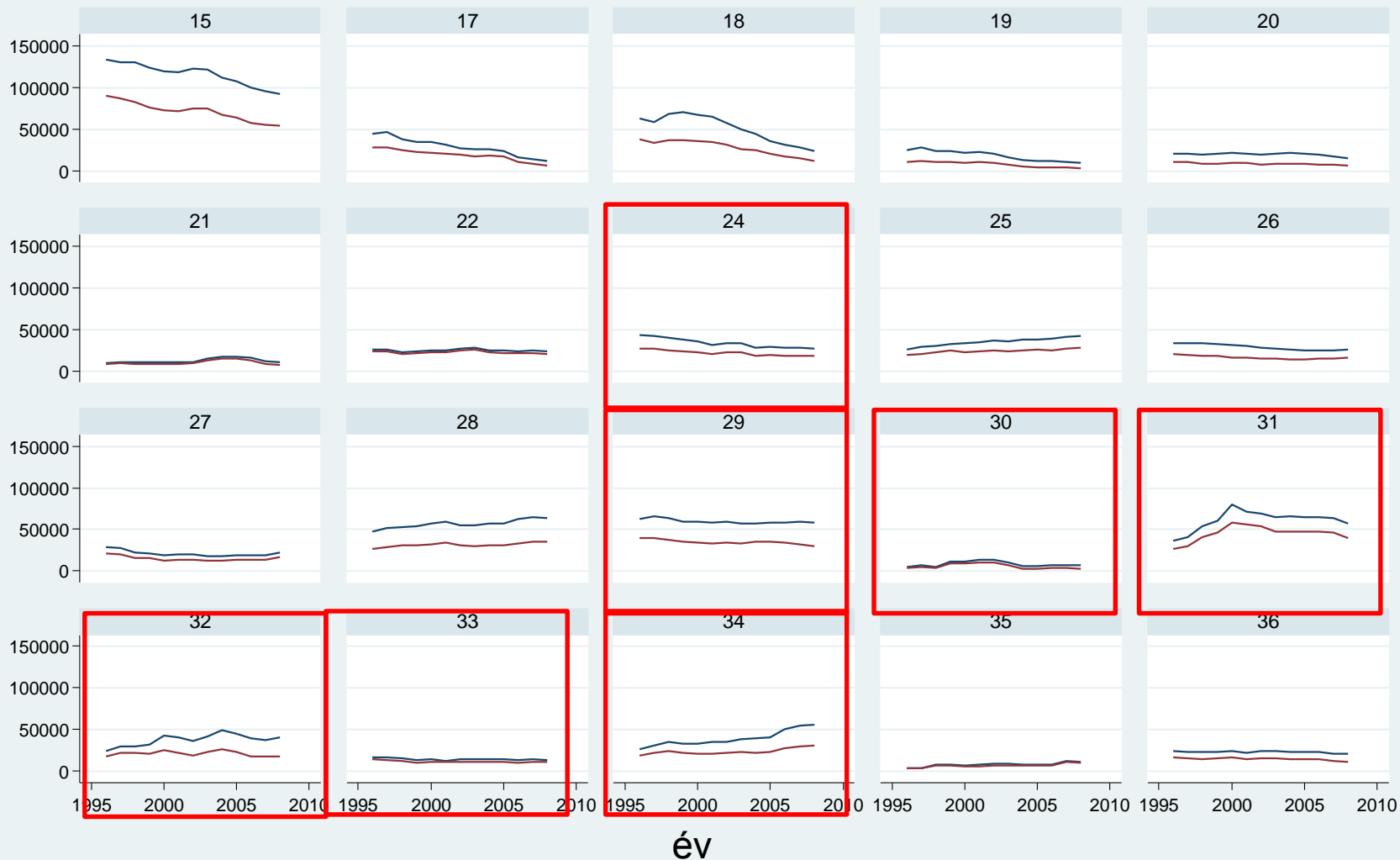
24 Vegyi anyag, termék gyártása
29 Gép, berendezés gyártása
30 Iroda-, számítógépgyártás
31 Mászova nem sorolt villamos gép gyártása
32 Híradás-technikai termék, készülék gyártása
33 Műszergyártás
34 Közúti jármű gyártása

Forrás: OECD (2001)



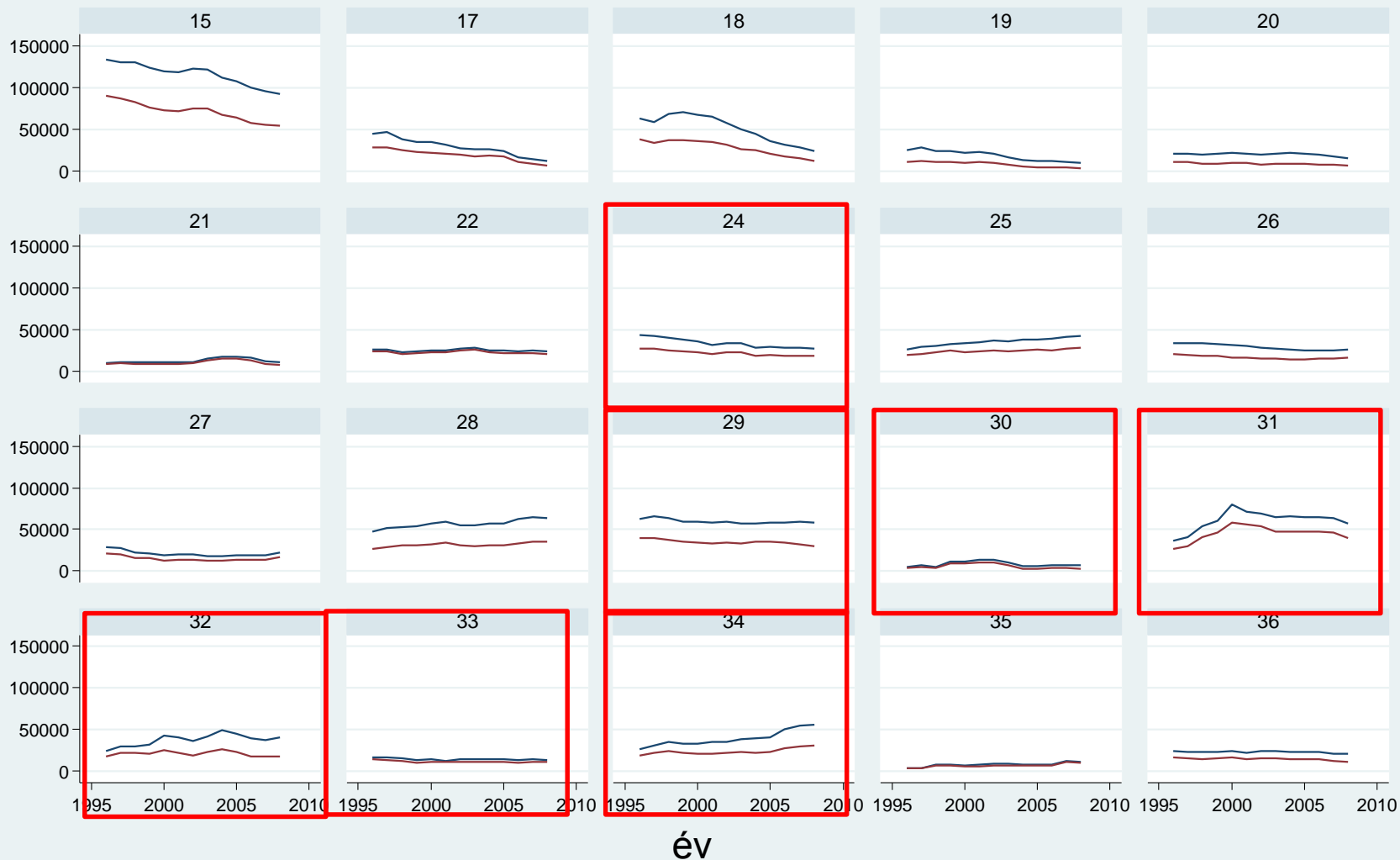
# Eredmények – foglalkoztatottak száma

24 Vegyi anyag, termék gyártása
29 Gép, berendezés gyártása
30 Iroda-, számítógépgyártás
31 Mászova nem sorolt villamos gép gyártása
32 Híradás-technikai termék, készülék gyártása
33 Műszergyártás
34 Közúti jármű gyártása



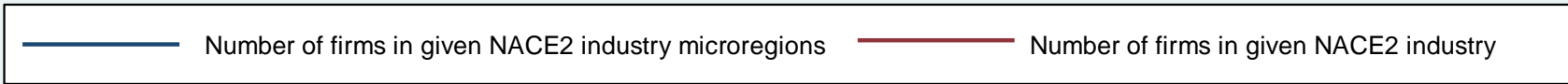
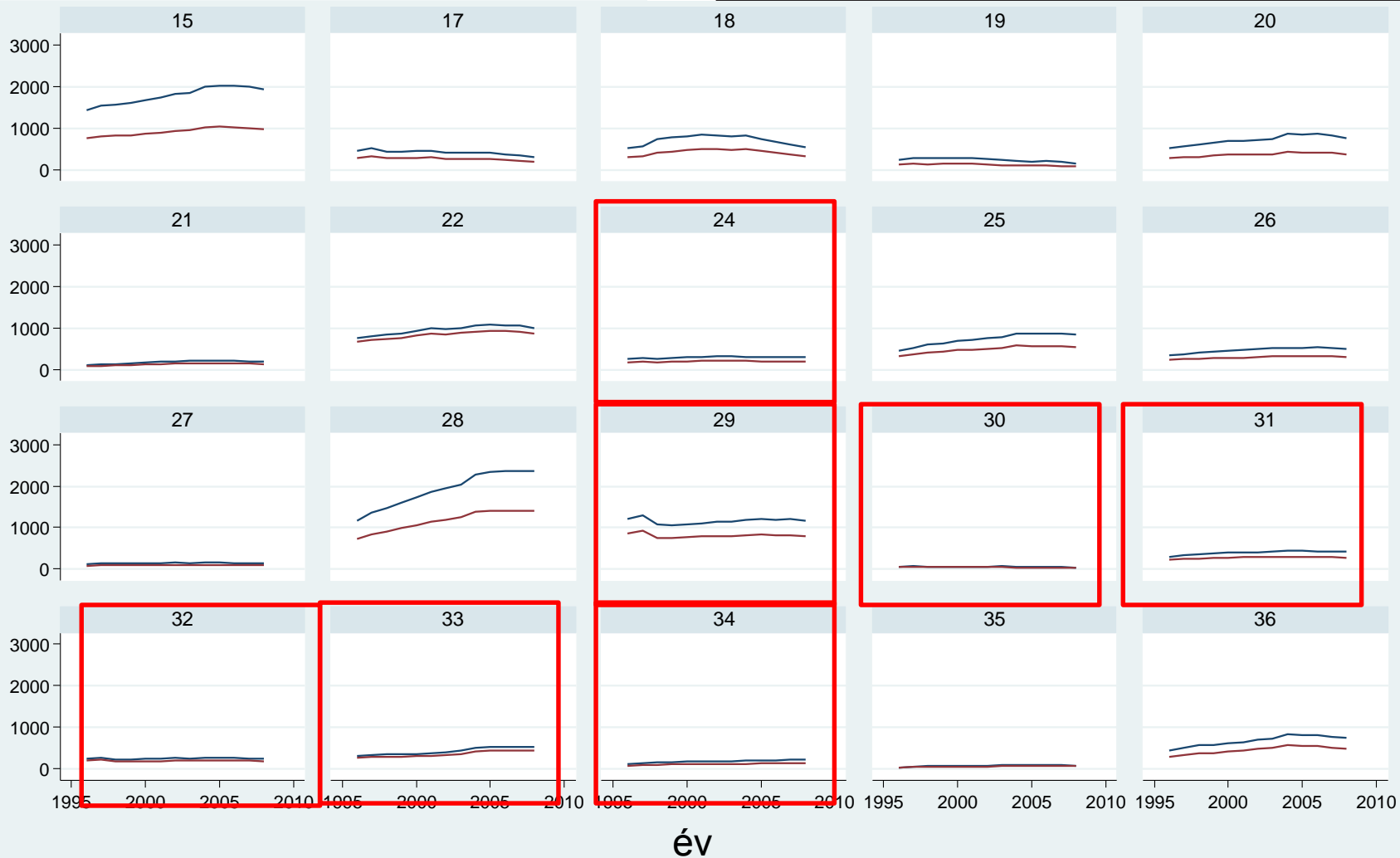
# Eredmények – foglalkoztatottak száma

24 Vegyi anyag, termék gyártása
29 Gép, berendezés gyártása
30 Iroda-, számítógépgyártás
31 Mászova nem sorolt villamos gép gyártása
32 Híradás-technikai termék, készülék gyártása
33 Műszergyártás
34 Közúti jármű gyártása



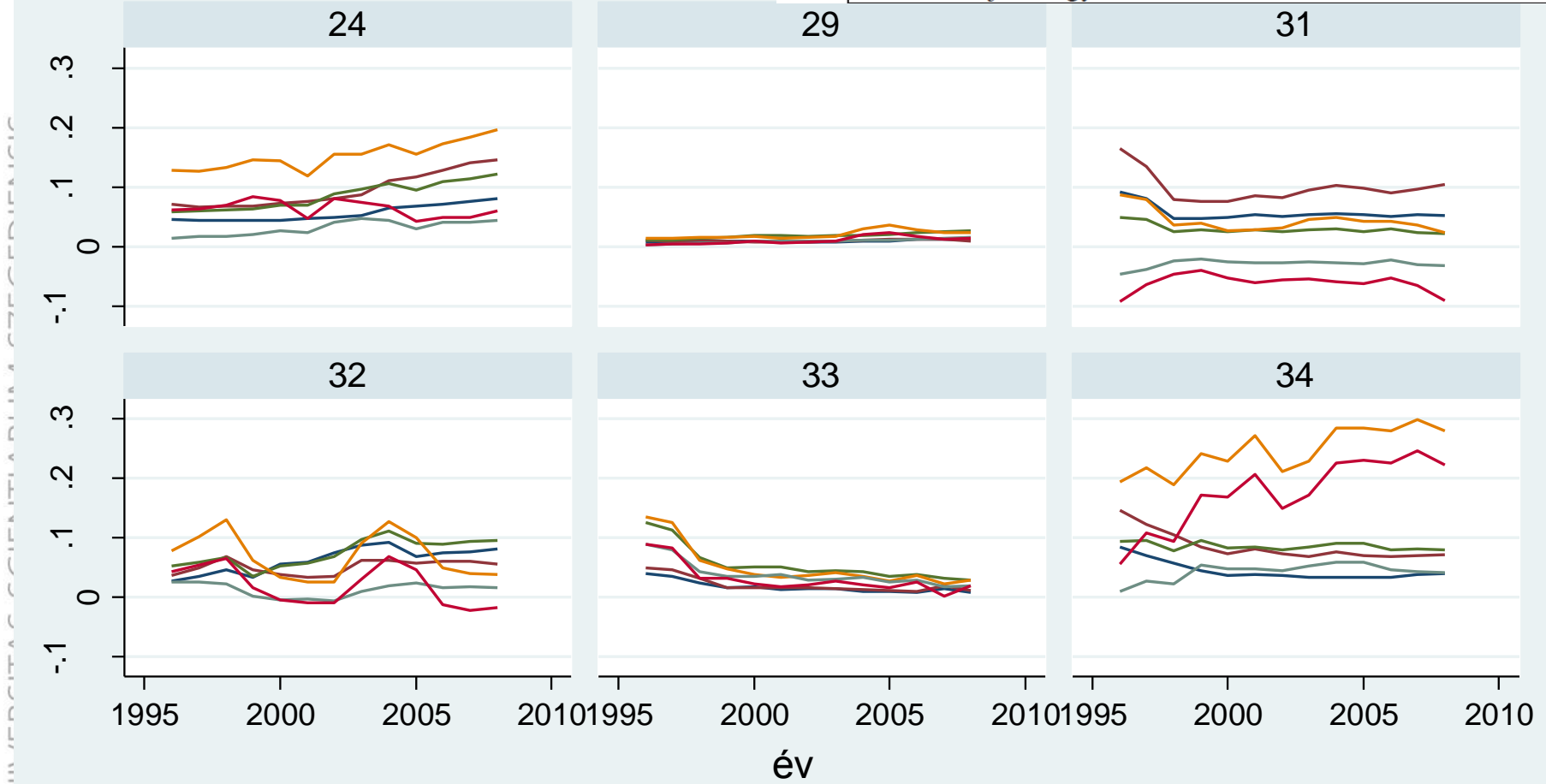
# Eredmények-vállalatok száma

24 Vegyi anyag, termék gyártása
29 Gép, berendezés gyártása
30 Iroda-, számítógépgyártás
31 Mászova nem sorolt villamos gép gyártása
32 Híradás-technikai termék, készülék gyártása
33 Műszergyártás
34 Közúti jármű gyártása



# Eredmények - Tudásintenzív ágazato Ellison Glaeser $\gamma$

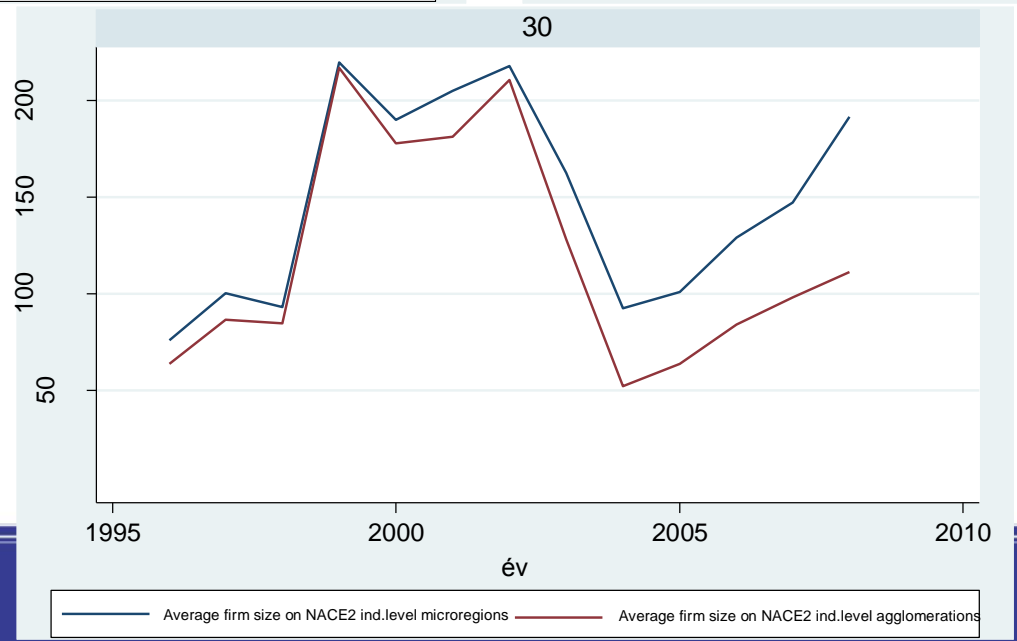
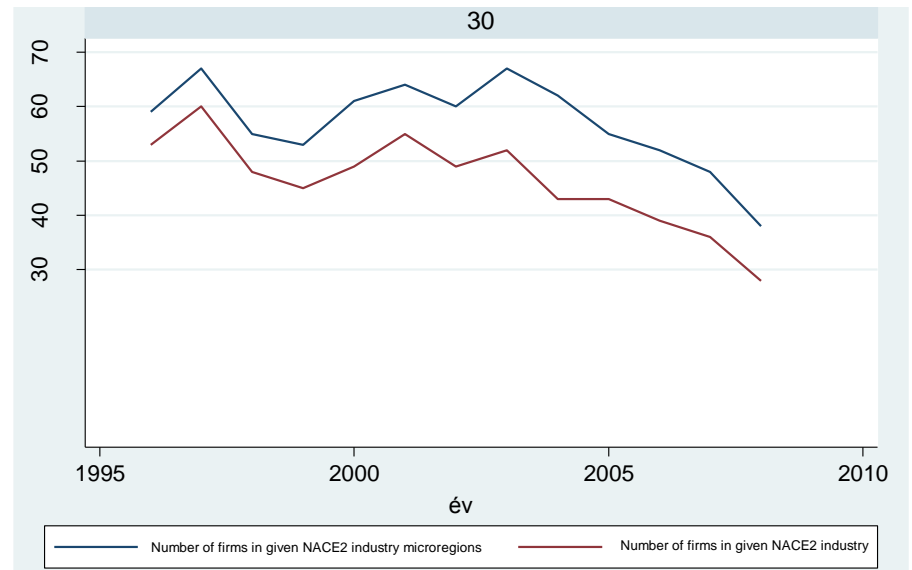
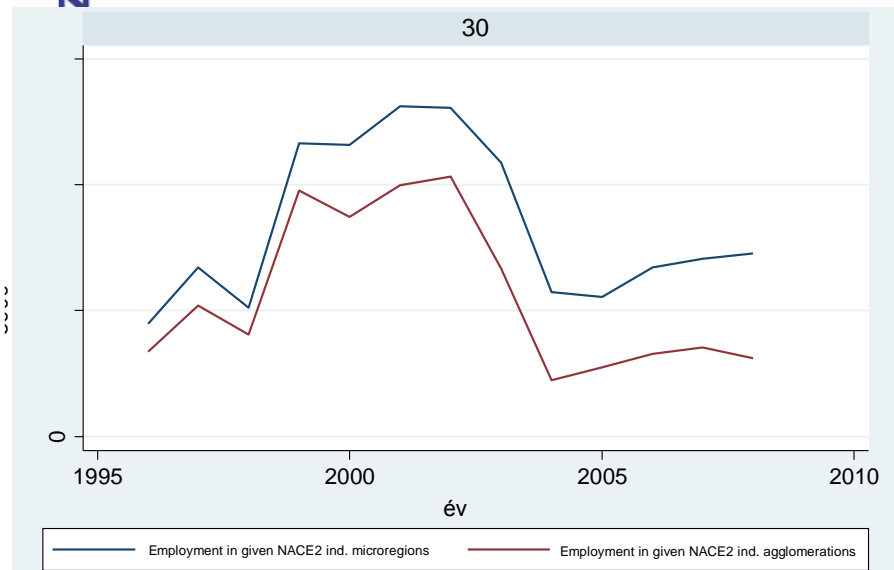
24 Vegyi anyag, termék gyártása
29 Gép, berendezés gyártása
30 Iroda-, számítógépgyártás
31 Máshova nem sorolt villamos gép gyártása
32 Híradás-technikai termék, készülék gyártása
33 Műszergyártás
34 Közúti jármű gyártása



	Hirschman-Herfindahl index NACE2 industry microregion		Hirschman-Herfindahl index NACE2 industrial level
	Ellison-Glaeser G index (1994) NACE2 ind. microregion		Ellison-Glaeser G index (1994) NACE2 ind. level
	Ellison-Glaeser gamma index NACE2 ind. microregion		Ellison-Glaeser gamma index NACE2 ind. level

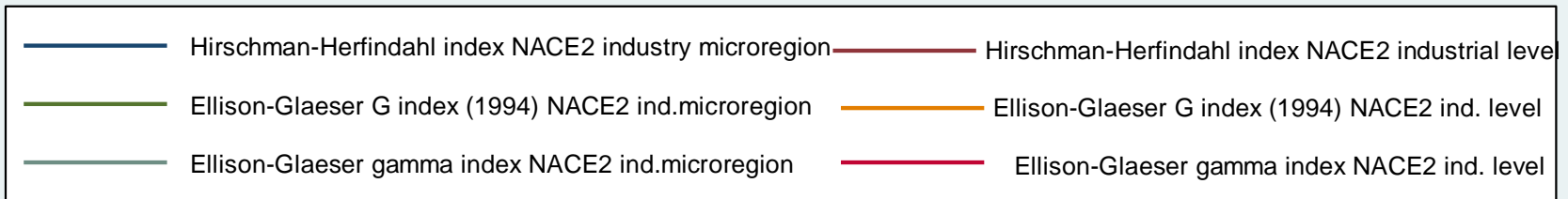
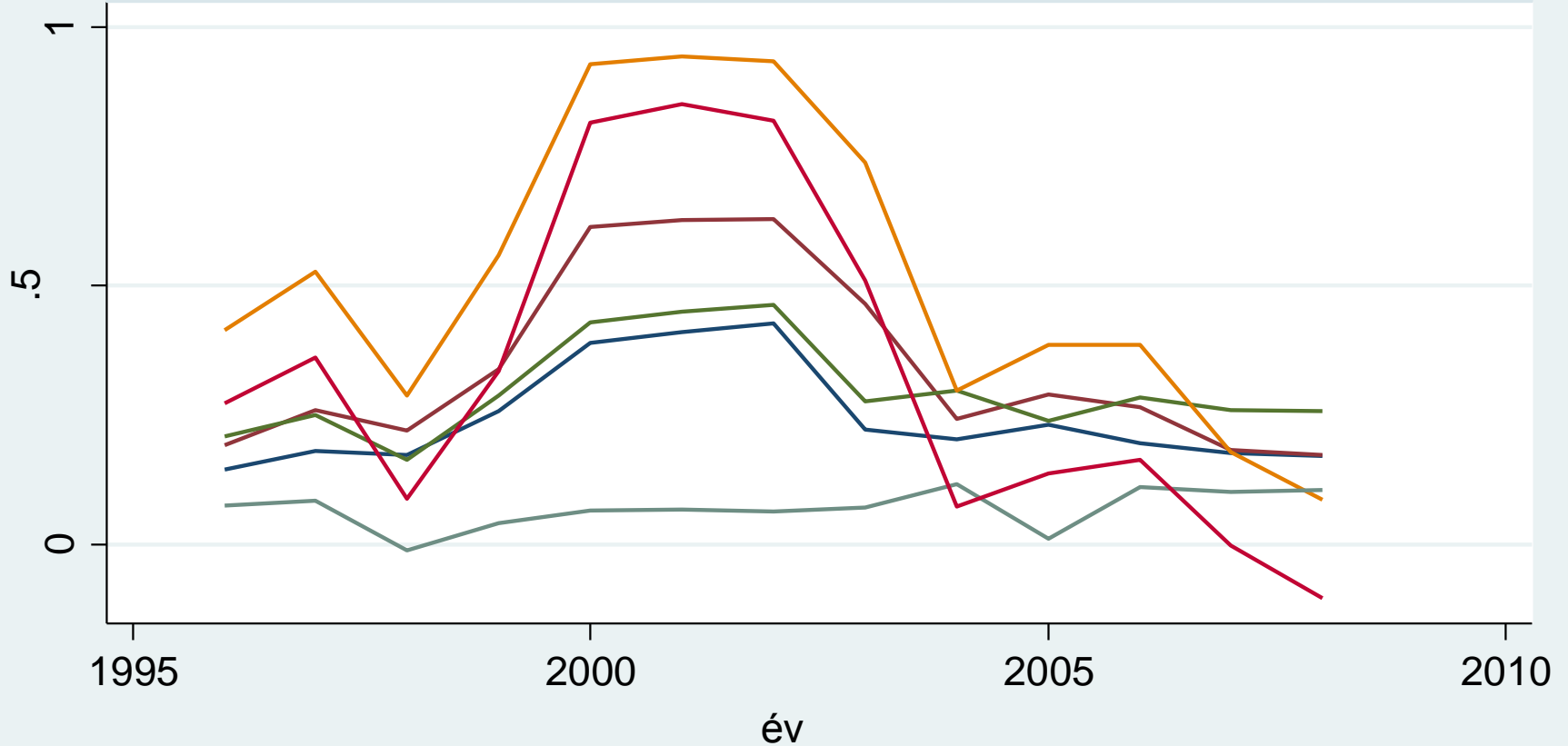
<b>t tesztek</b>		TEÁOR'03 négy számjegy		TEÁOR'03 két számjegy			
Vizsgált mutató	térfeosztási szint	szinifik.	átlag		szinifik.	átlag	
EG $\gamma$	Kistérség	***	-.0831475		***	-.1144828	
			.0539711			.0250997	
	várostérség	***	-.1226083		***	-.2259681	
			.0966876			.0815419	
átlagos vállalatméret	Kistérség	***	73		-	126	
			111			124	
	várostérség	***	74		*	153	
			101			113	
EG $\gamma$	Kistérség $\equiv$ Várostérség	***	-0,02	-0,122	***	-0.11	-0,23
			.053	0,097		0.025	0,082

# 30 Iroda-, számítógépgyártás



# 30 Iroda-, számítógépgyártás

30



# Összegzés

- A tudásintenzív ágazatok jobban koncentrálódnak térben, mint a nem tudásintenzívek, várostérségi szinten a koncentráció még kifejezettebb.
- A várostérségi szintű koncentráció szignifikánsan különbözik a kistérségekbe való koncentrációtól, és ez ellentétes irányú a tudásintenzív és nem tudásintenzív ágazatok esetében.







# Köszönöm a figyelmet!

[kano.izabella@eco.u-szeged.hu](mailto:kano.izabella@eco.u-szeged.hu)