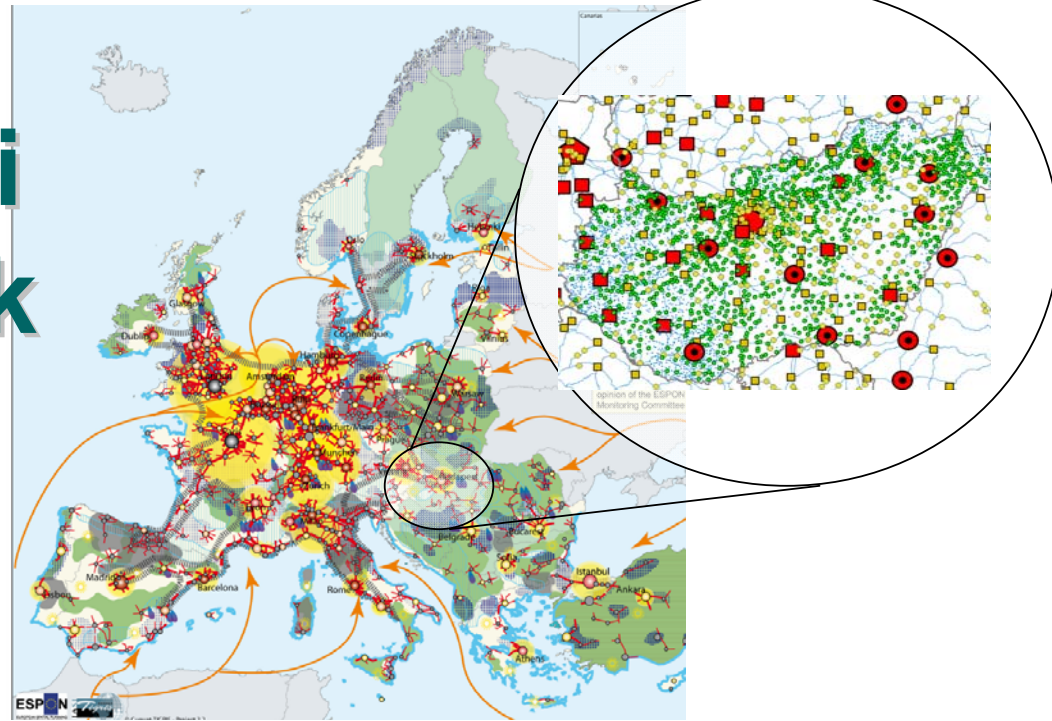


Európai és hazai területi kihívások



Salamin Géza
irodavezető

Nagy András
vezető tervező

Készült a Nemzetközi, Területpolitikai és Urbanisztikai Iroda és a Területi Elemző, Értékelő és Monitoring Iroda közreműködésével

Területfejlesztők napja
Balatonkenese, 2009. október 8-9.



Kiindulópontok:

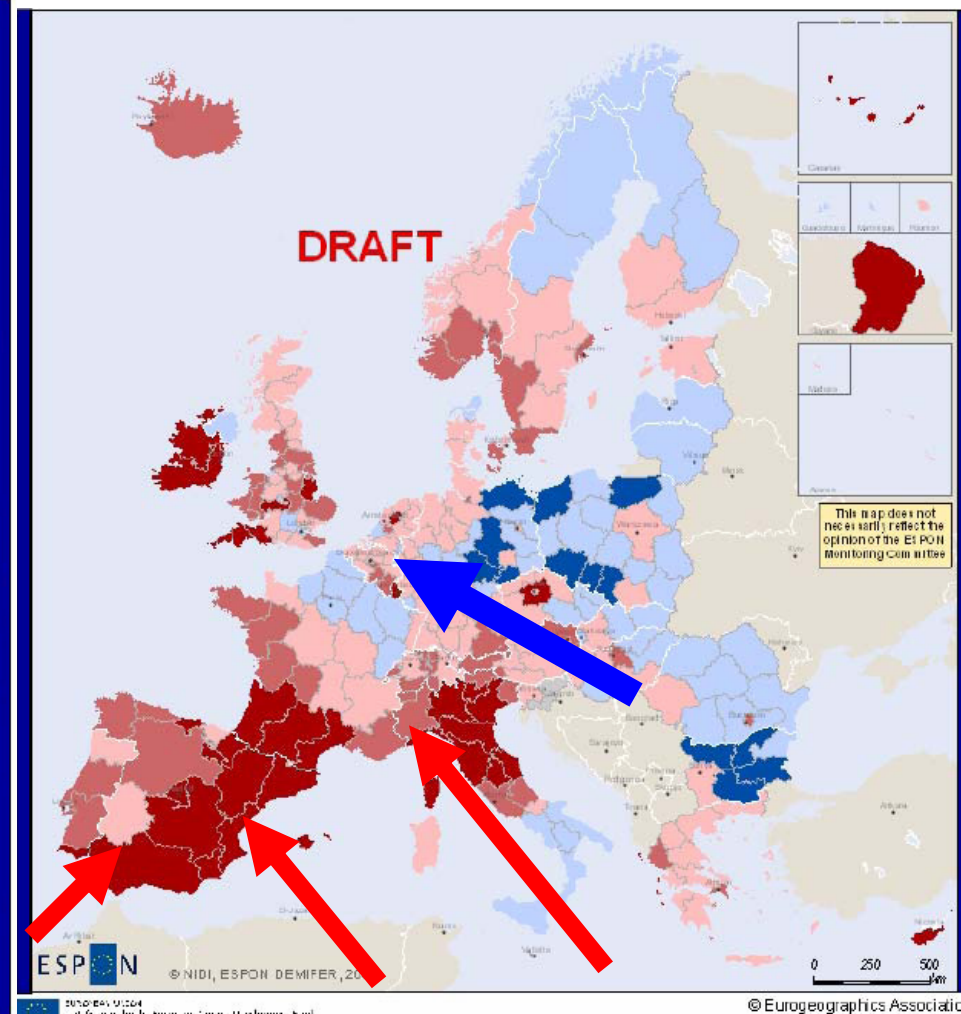
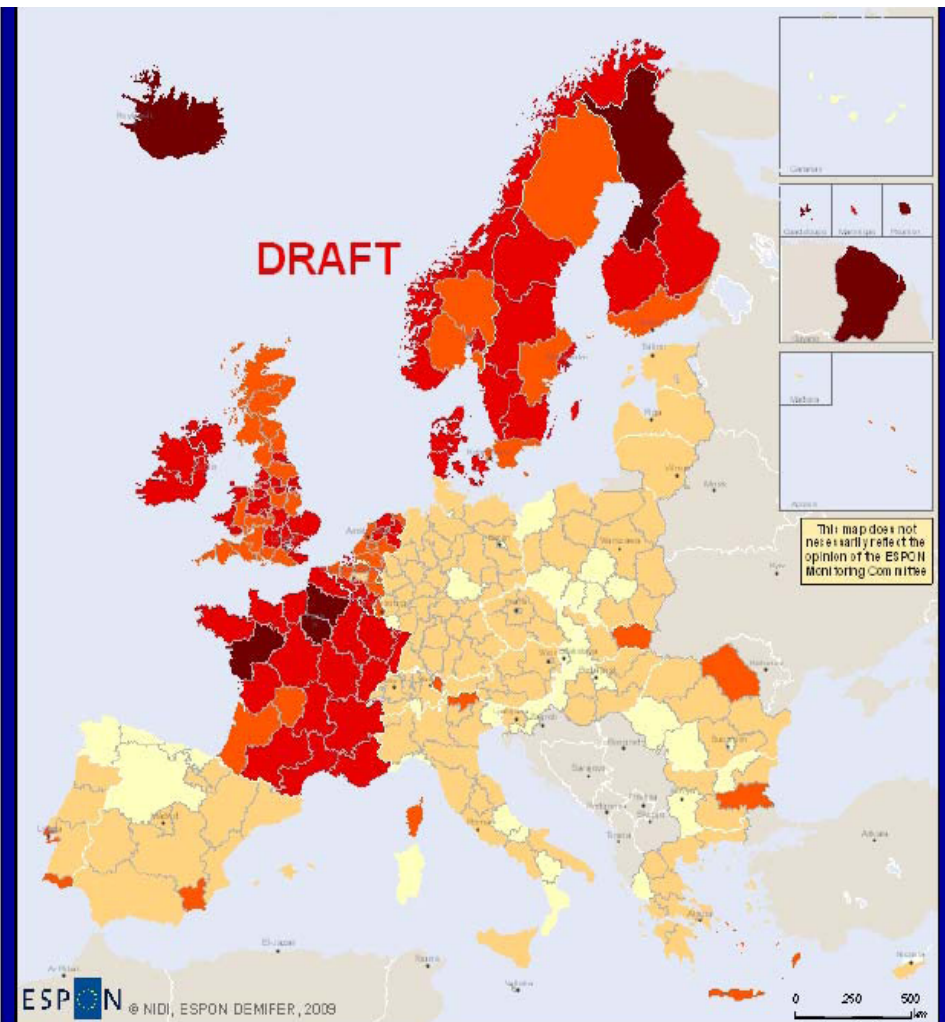
- „Territorial State and Perspectives of the European Union” felülvizsgálata
- 2010-es magyar elnökség előkészületei
- Készülő Országgyűlési jelentés a területi folyamatok alakulásáról - 2003-2007.
- Településhálózat-fejlesztés tervezése
- OTK felülvizsgálata



I. Demográfiai kihívások - Európában

Termékenységi mutató (TRF) 2005

Vándorlási egyenleg 2000-2006 (évenkénti átlag)



ESPON
© NIDI, ESPON DEMIFER, 2009

ESPON/EA/US204
11 F. J. A. J. E. B. European Geographical Institute
102 01 36 00 01 7 11 1 7

Total fertility rate (TFR) in 2005

> 2.00	(8)
1.75 - 2.00	(65)
1.50 - 1.75	(55)
1.25 - 1.50	(123)
< 1.25	(36)
No data	

ESPON average 1.53

©Eurogeographics Association
for administrative boundaries

Regional level: NUTS2 (2000)
Origin of data: Eurostat, NIS
Source: ESPON Database 2013

DK 2006, UK 2004
BE - estimation
DE41 & DE42 and UKM5 & UKM6 aggregated

(x) = number of regions per category

ESPON/EA/US204
11 F. J. A. J. E. B. European Geographical Institute
102 01 36 00 01 7 11 1 7

Net migration per 1000 inhabitants,
Annual average rate 2000-2006

> 8.0	(35)
4.0 - 8.0	(58)
0.0 - 4.0	(118)
-4.0 - 0.0	(58)
< -4.0	(18)
No data	

©Eurogeographics Association
for administrative boundaries

Regional level: NUTS2 (2006)
Origin of data: Eurostat, NIS
Source: ESPON Database 2013

AT, BE, CY, FR, IE, LI, LU, PL 2000-2005; CH 2001-2005;
DE 2003-2006; IT 2000-2001 & 2003-2006; MT 2001-2005;
UK 2001-2003
UKM5 & UKM6 aggregated

(x) = number of regions per category

I. Demográfiai kihívások - Európában

Természetes fogyás (TRF tartósan a helyettesítő érték alatt) és a népességszám csökkenése, stagnálása

- egész Európa, részben a bevándorlás hatására az utóbbi években kisebb javulás
- Ny-Eu: népessége nő, KK-Eu továbbra is csökkenő népességű
- A jó gazdasági helyzetű városrégiók még mindig növekvő népességűek általában (kivétel KK-Eu) míg a rurális, ritkán lakott térségek és a perifériák erősen csökkenő népességszámot mutatnak (természetes fogyás+ elvándorlás következtében)

Elöregedés és az eltartási teher növekedése

- Európa egészét érintő átfogó folyamat, az aktív korú bevándorlók enyhíthetik, de ellensúlyozni nem fogják.
- A legöregebbek (75+) száma, aránya is folyamatosan nő, mely új kihívást jelent a szociális ellátórendszer számára

Migráció

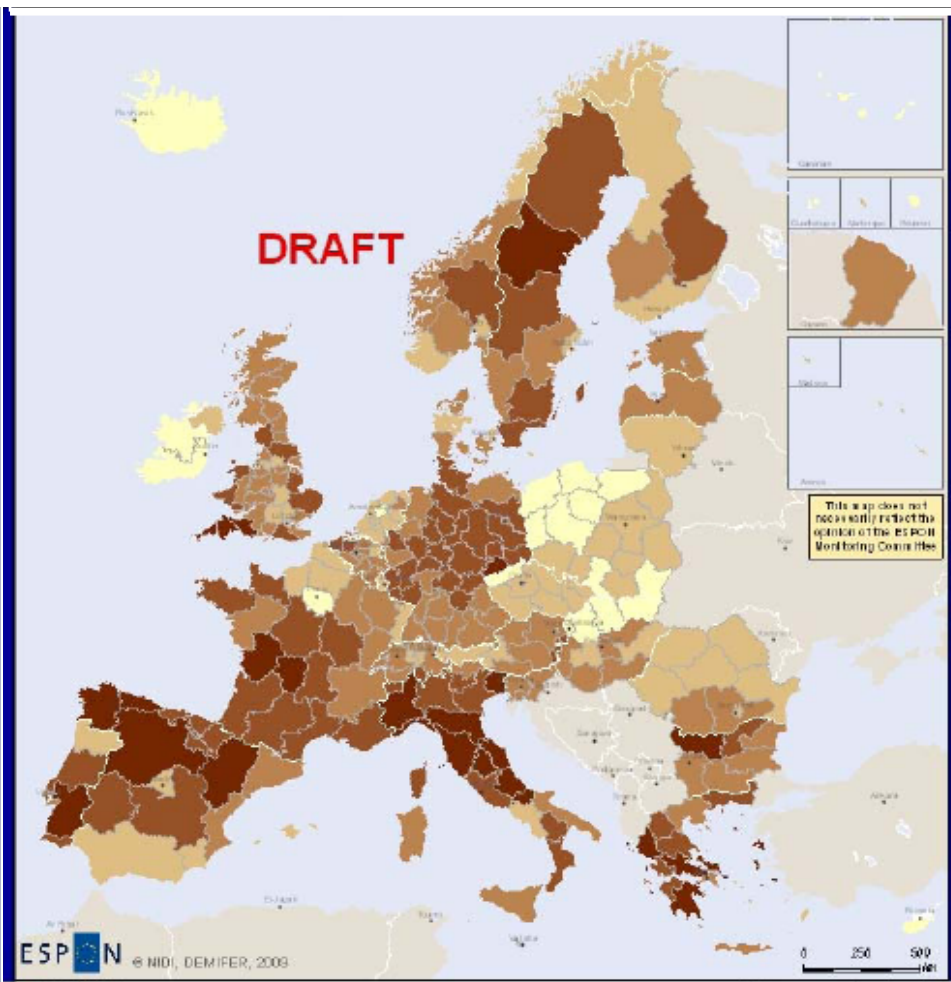
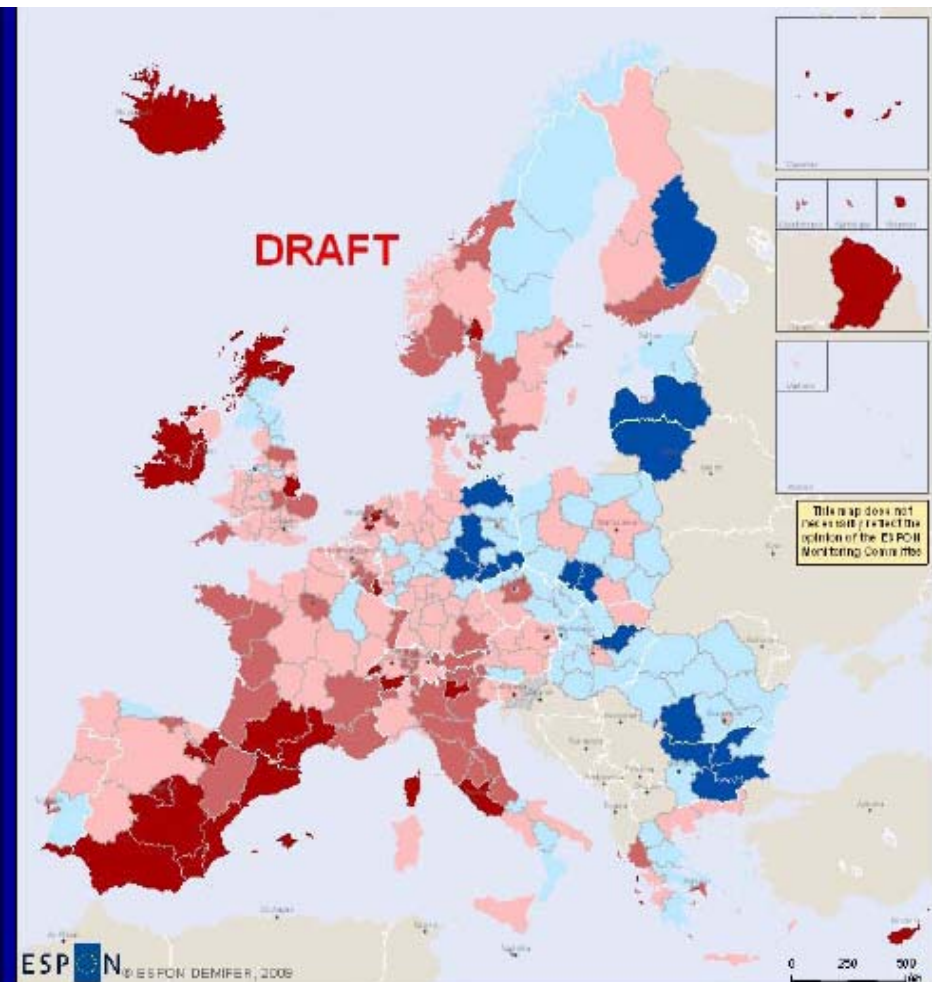
- Az Európán kívüli migráció alapvetően Dél-Európát érinti, Európán belül egy DK→ÉNy vándorlás figyelhető meg



I. Demográfiai kihívások - Európában

Népességszám-változás 2000-2007 (évenkénti átlag)

65+ évesek aránya 2000-2007 (évenkénti átlag)



ESPON DEMIFER, 2009

Change in total population, annual average in %, in 2000-2007

Dark Red	> 1.0	(33)
Red	0.5 - 1.0	(54)
Light Red	0.0 - 0.5	(113)
Pink	-0.5 - 0.0	(68)
Blue	< -0.5	(17)
White	No data available	

©Eurogeographics Association for administrative boundaries

Regional level: NUTS2 (2000)

Origin of data: Eurostat, NSIs

Source: ESPON Database 2013

(x) = number of regions per category

ESPON DEMIFER, 2009

Population aged 65 and over as a share (%) of total population. Average share 2000 - 2007

Dark Brown	> 20.0	(27)
Medium Brown	17.5 - 20.0	(70)
Light Brown	15.0 - 17.5	(97)
Tan	12.5 - 15.0	(67)
Yellow	< 12.5	(26)
White	No data	

©Eurogeographics Association for administrative boundaries

Regional level: NUTS2 (2006)

Origin of data: Eurostat, NSIs

Source: ESPON Database 2013

AT, BE, FR 2000-06, BG, SI 2006-07, DK 2001-07, UK 2000-04 (UKM & UKM aggregated)

(x) = number of regions per category

II. Társadalmi , esélyegyenlőségi kihívások Európában

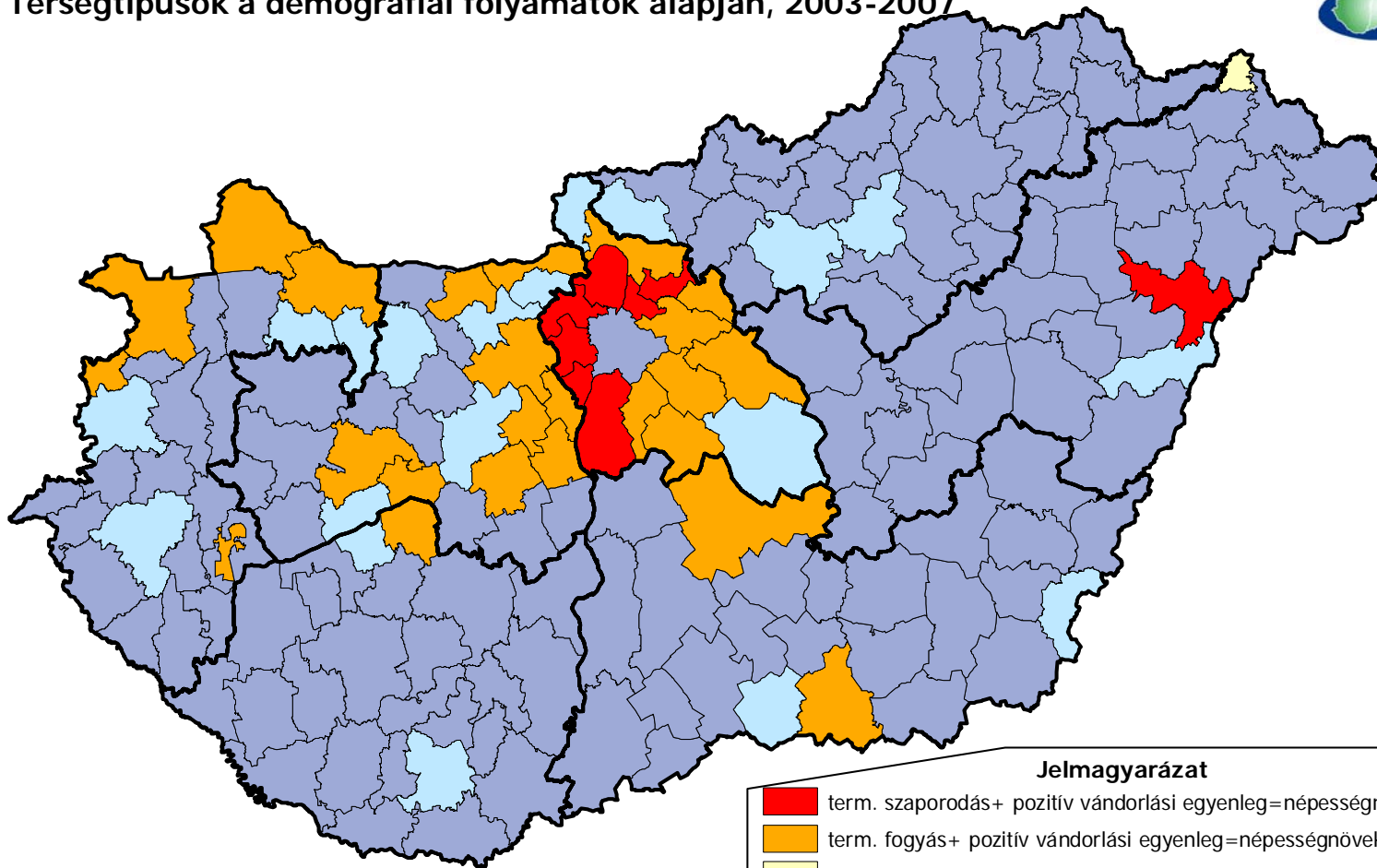
<p>Társadalmi polarizáció és szegregáció</p>	<ul style="list-style-type: none"> • Az egyes országok gazdasági fejlettsége függvényében alakul az életszínvonal: a KK-Eu-i országok, és különösen Románia és Bulgária helyzete a legrosszabb. • A K-Eu-i poszt-szocialista országokban különösen fontos probléma a társadalmi polarizáció
<p>Szegénység, gyerekszegénység</p>	<ul style="list-style-type: none"> • Nem csak a relatív, hanem abszolút szegénység is van Európában, különösen az újonnan csatlakozott tagállamokban. • A gyerekek, és gyerekes családok szegénységi kockázata lényegesen magasabb
<p>Munkaerőpiaci egyenlőtlenségek</p>	<p>A válság hatására több nyugati cég , befektető kivonult K-Eu-ból, ami növeli az ottani munkanélküliséget. Továbbra is jelentős a nemek közti esélykülönbség a munkaerőpiacon</p>
<p>Szolgáltatásokhoz való hozzáférés egyenlőtlenségei</p>	<p>Lakhatáshoz, oktatáshoz, közszolgáltatásokhoz való hozzáférés tekintetében is jelentős területi különbségek jellemzik Európát.</p>
<p>Hátrányos helyzetű kisebbségek helyzete</p>	<p>A legnagyobb hátrányos helyzetű európai kisebbség a cigányság, 7-9 M fő összesen, Bulgária, Románia, Macedónia, Szlovákia népességének 6-9%-át jelenti, és az arány növekvő. Társadalmi helyzetük jellemzően kedvezőtlen.</p>
<p>Diszkrimináció és rasszizmus</p>	<p>A kisebbségekkel és bevándorlókkal szembeni diszkrimináció egy létező, elterjedt jelenség Európában, főként a romák és afrikai származásúak érzékelik hátrányos megkülönböztetésüket.</p>

I-II. Demográfia és társadalmi konfliktusok Magyarországon

- Kis területen is jelentős térségi különbségek
- Balatontól délre, Észak-Magyarország, Tiszántúl, külső és belső perifériák
- Elvándorlás, elöregedés (Vas, Zala, Békés) növekvő arányú roma gyerekkorúak (Szabolcs)
- Romló munkanélküliség, képzetlen rétegek „öröklődő” inaktivitása
- Rosszabb életkilátások, egészségi állapot
- Bűnözés
- Környezetükből szigetként kiemelkedő régióközpontok



Térségtípusok a demográfiai folyamatok alapján, 2003-2007



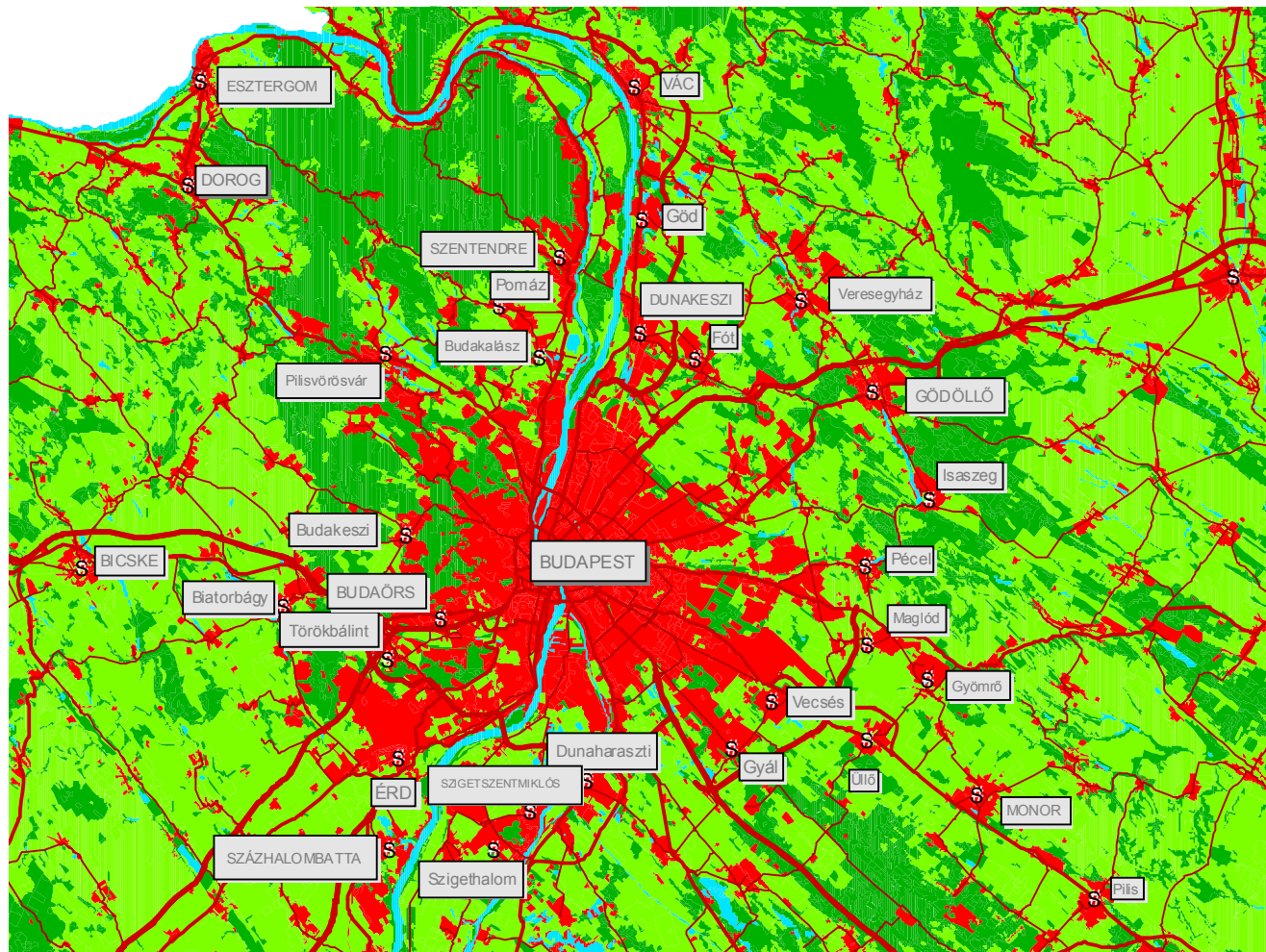
Jelmagyarázat

- term. szaporodás+ pozitív vándorlási egyenleg=népességnövekedés
- term. fogyás+ pozitív vándorlási egyenleg=népességnövekedés
- term. szaporodás+ negatív vándorlási egyenleg=népességcsökkenés
- term. fogyás+ pozitív vándorlási egyenleg=népességcsökkenés
- term. fogyás+ negatív vándorlási egyenleg=népességcsökkenés



..és urban sprawl

Területhasználat Budapest térségében

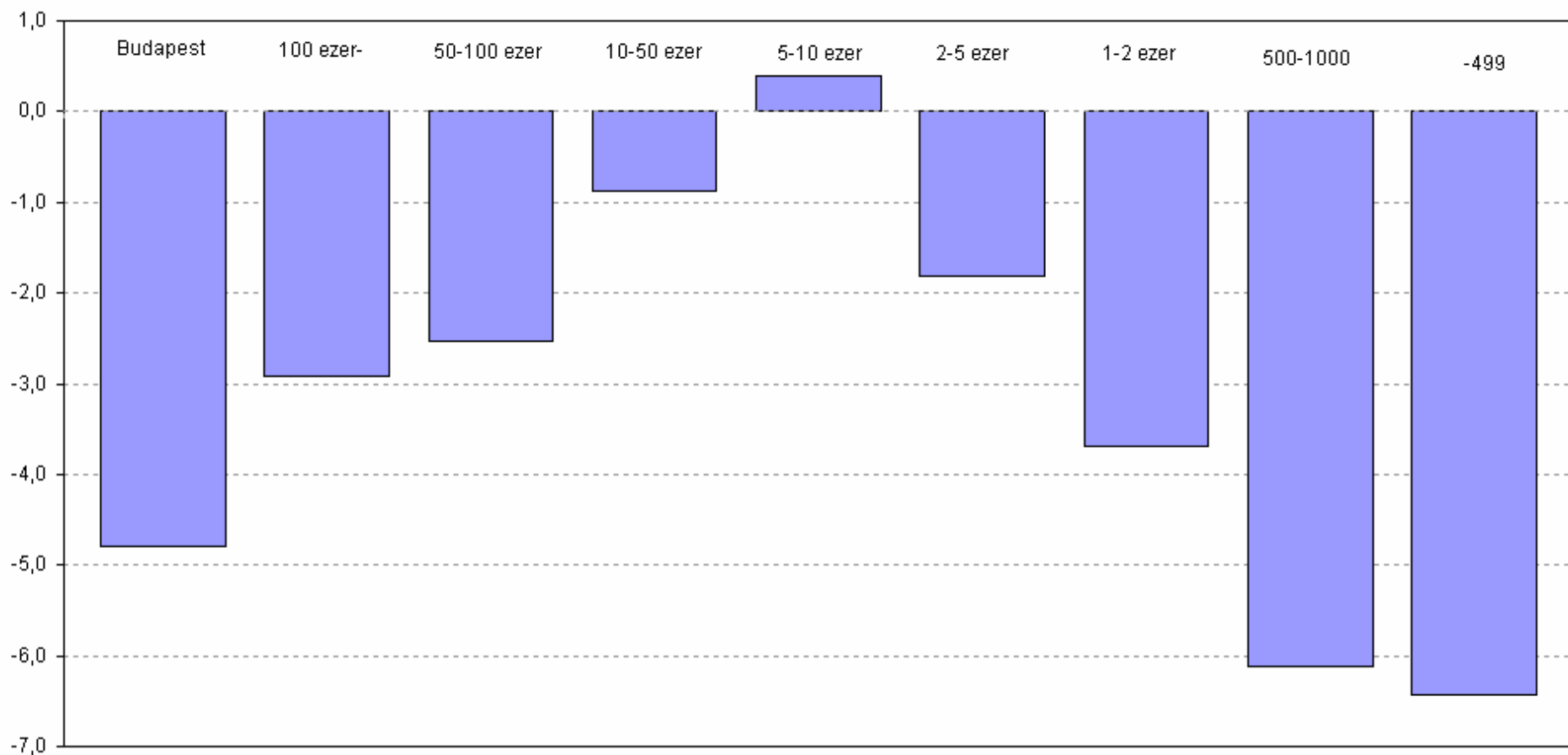


Jelmagyarázat

- S 10 ezer főnél népesebb település
- autópálya aut út
- főút
- Közút
- Mesterséges felszínek
- Mezőgazdasági területek
- Erdők, természetközeli területek
- Vízenyős területek, vízfelzínek

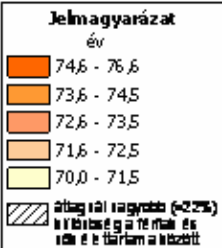
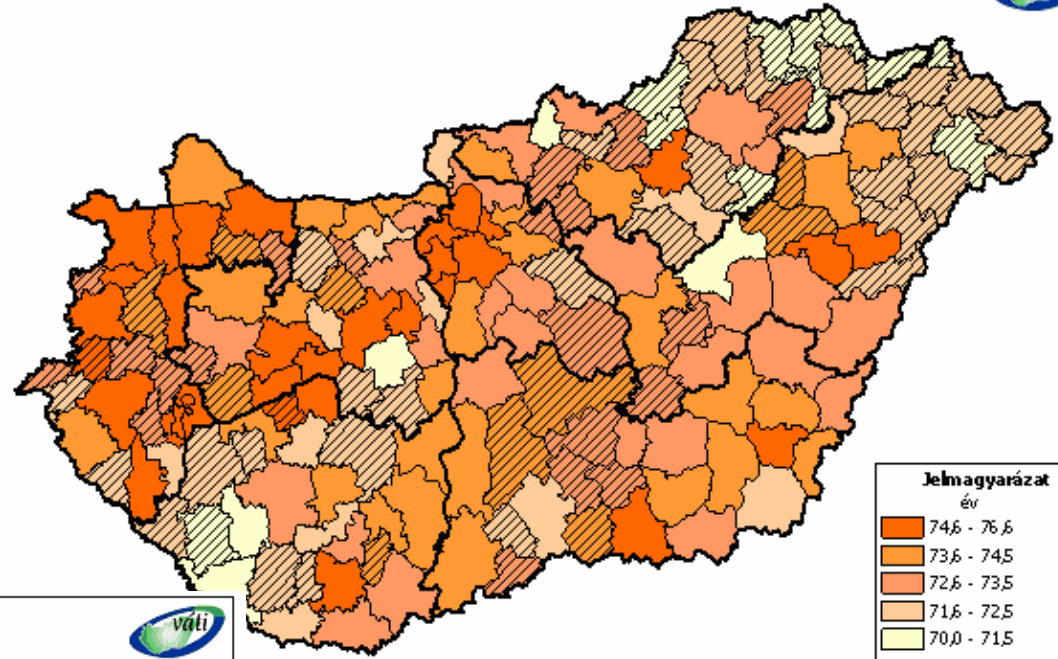
Nagyközségben élni jó?

Becsült népességváltozás a településkategóriák szerint 2007-21

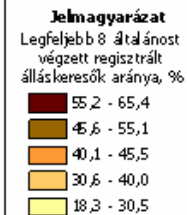
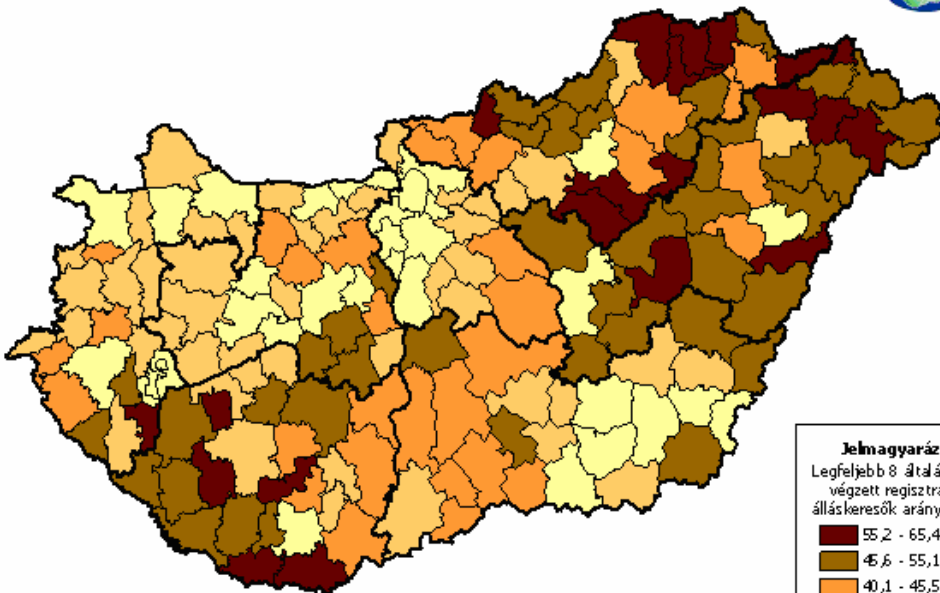


Várható élettartam:

- MO: 73,8 év
- ÉMO: 68 és
- KMO: 71,3 év
- Bodrogközi fiú: 64,5 év
- Bp Agglomeráció: 73,1 év



Alacsony iskolai végzettségű munkanélküliek aránya, 2007

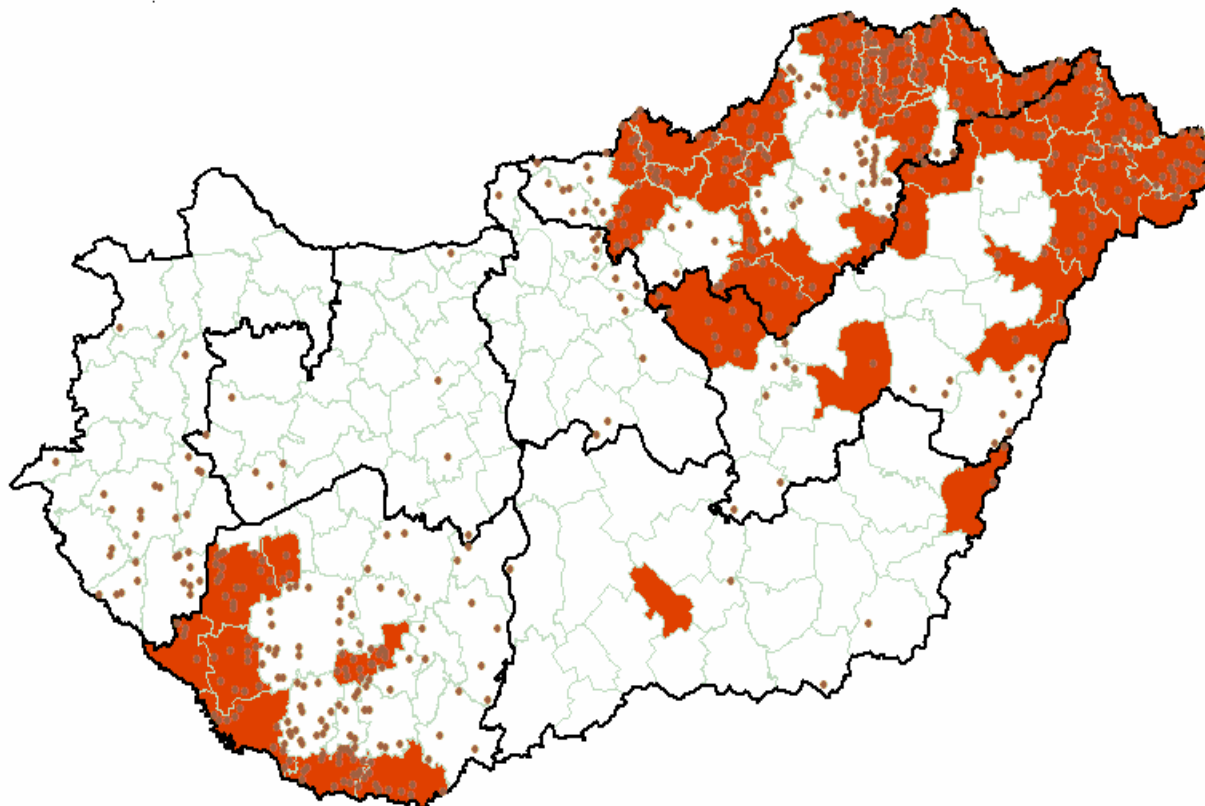


Képzetlenek a munkanélküliek között:

- Bp: 26%
- SzSzB: 68%
- Cserehát: 60%

Szegregáció – romaintegráció

Magas arányú cigány népességgel rendelkező térségek



A 2001-es népszámláláskor magukat cigány etnikumunak vallók aránya meghaladja az országos átlag kétszeresét (kistérségek), illetve három szorosát (települések)



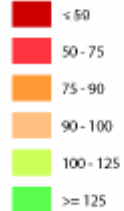
Forrás: OTK, 2005

III. GAZDASÁGI TÉR - Európa

Egy főre eső
GDP (PPS), 2006

GDP/head (PPS), 2006

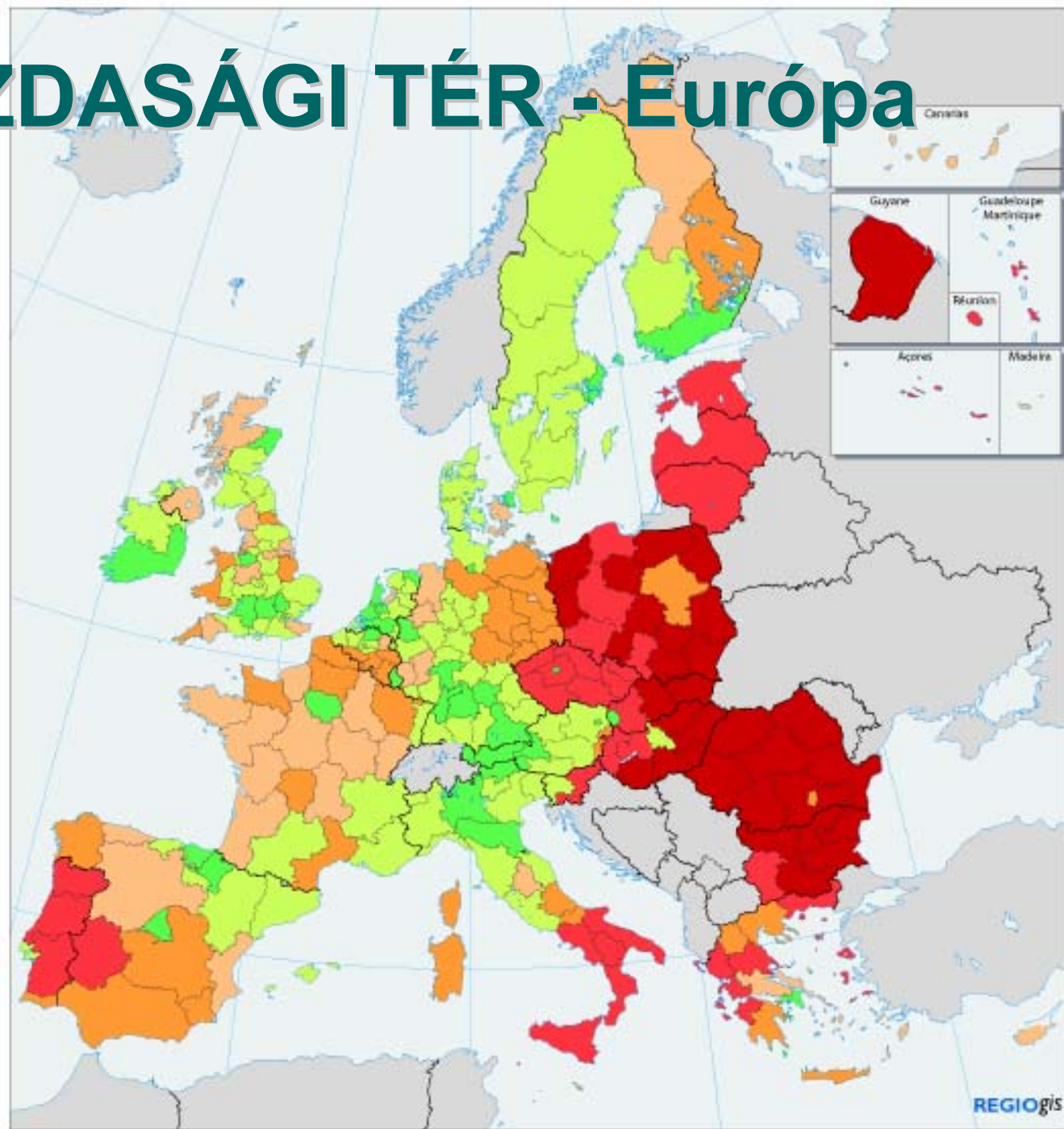
Index, EU-27 = 100



Source: Eurostat

0 500 Km

© EuroGeographics Association for the administrative boundaries



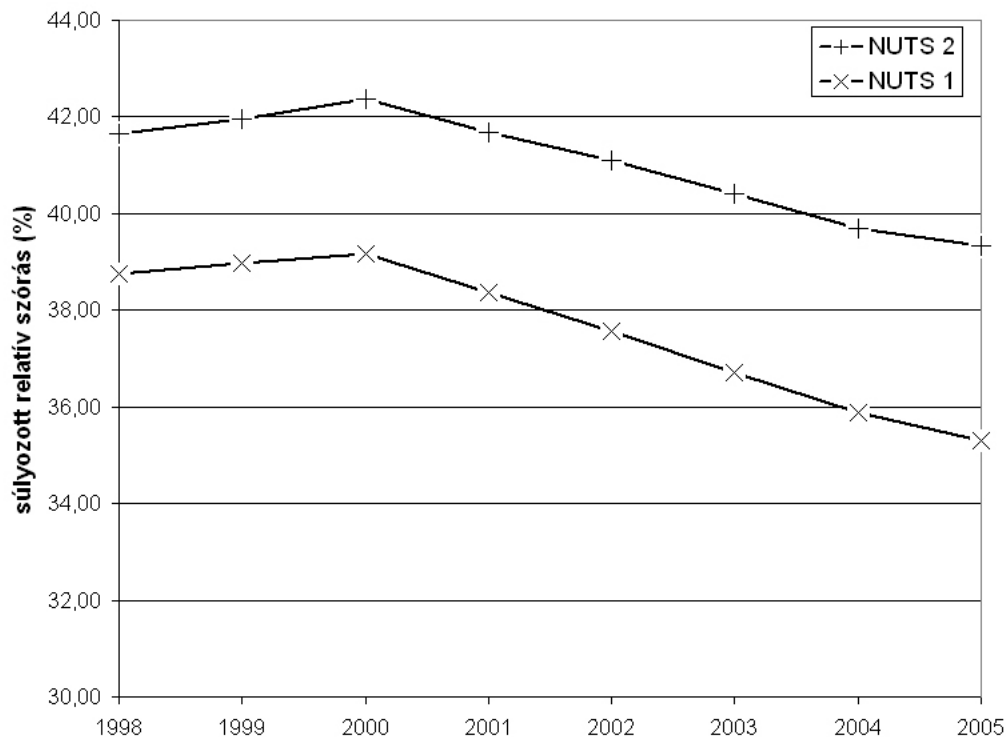
Területi egyenlőtlenségek az EU-ban

(GDP/fő (PPS))

- **NUTS 1 és 2 szinten magas, de 2000 óta CSÖKKENŐ különbségek**

- Lassú nivellálódás irányába hatnak az elmaradott, de dinamikus fejlődő keleti térségek (új tagországok)

- Differenciálódást okoznak az a tágabb vidéküknél gyorsabban fejlődő fővárosi és nagyvárosi agglomerációk



Forrás: Szabó Pál 2008.



Növekvő országokon belüli területi egyenlőtlenségek

Ország (egységek száma, NUTS-2006)	Súly. relatív szórás (%) 1995	Súly. relatív szórás (%) 2005	Differencia (százalékpont)
Szlovákia (4)	41,9	52,1	10,2
MAGYARORSZÁG (7)	29,3	41,3	12,0
Csehország (8)	25,9	39,6	13,7
Románia (8)	***23,1	39,6	16,5
Nagy-Britannia (37) ⁺	30,5	38,0	7,5
Belgium (11)	36,5	36,4	-0,1
Bulgária (6)	**21,4	30,0	8,6
Görögország (13)	*21,9	28,5	6,6
Franciaország (26)	26,0	26,8	0,8
Lengyelország (16)	16,5	26,3	9,8
Olaszország (21)	27,1	26,1	-1,0
Portugália (7)	24,5	25,9	1,4
Németország (39)	22,6	23,0	0,4
<i>Ausztria (9)</i>	<i>23,8</i>	<i>21,2</i>	<i>-2,6</i>
Svédország (8)	14,1	20,4	6,3
Spanyolország (19)	20,9	20,0	-0,9
Szlovénia (2)	16,5	19,0	2,5
<i>Dánia (5)</i>	-	18,8	-
Írország (2)	14,4	16,6	2,2
Finnország (5)	14,9	16,3	1,4
Hollandia (12)	12,3	14,3	2,0

NUTS 2 szinten:

fokozott divergencia az új tagállamokban

Kiemelkedő divergencia:

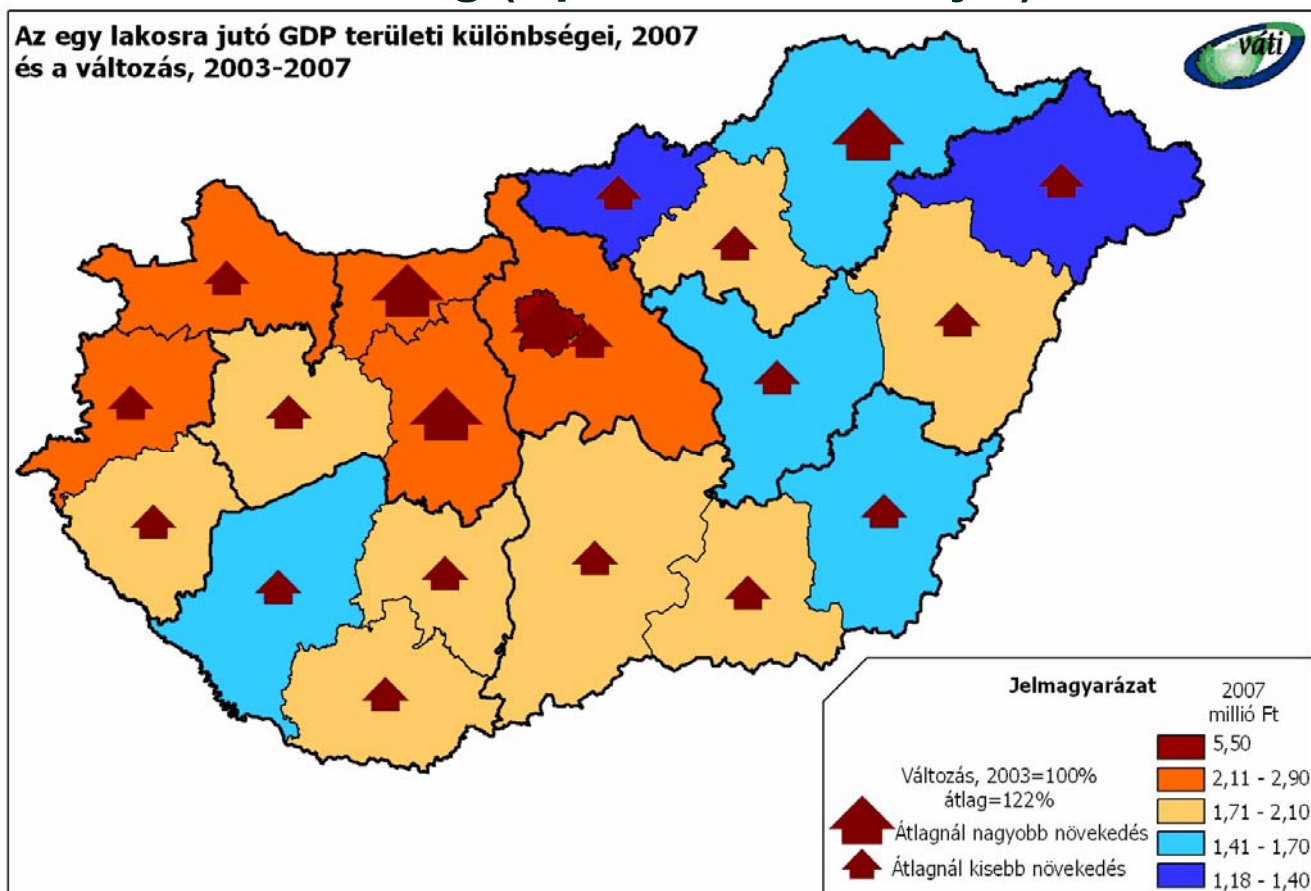
Románia, Csehország, Magyarország, Szlovákia, Lengyelország és Bulgária



IV. Gazdasági tér Magyarországon

Leszakadás-felzárkózás

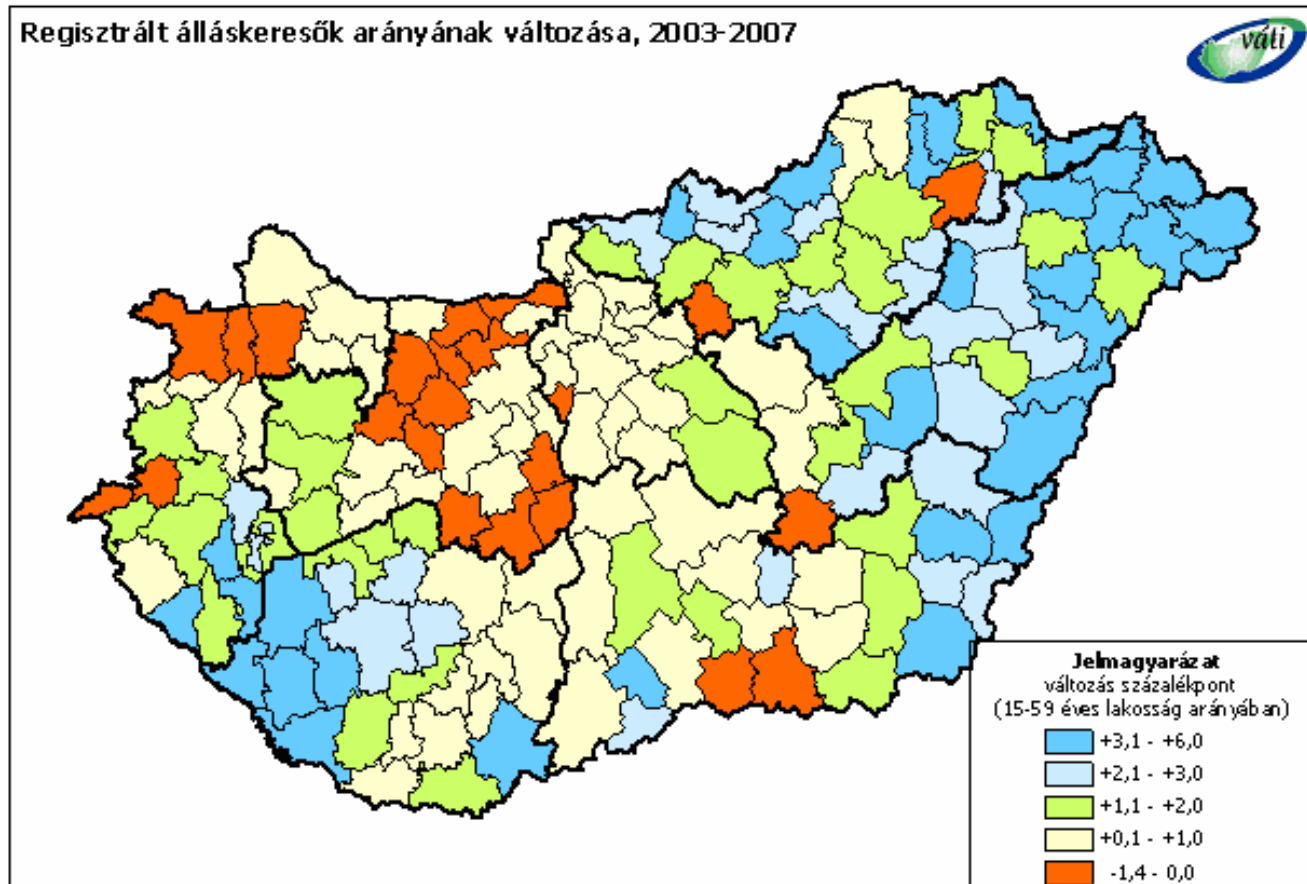
- EU átlaghoz képest változatlan egy főre jutó GDP (2003:63%, 2008:64%)
- Kiemelkedően fejlődő centrum térség (Bp, Kom-Esz, Fejér)
- Relatív alacsony dinamika:
Nyugat-Dtúl,
Nógrád, Somogy
- Felzárkózó
Borsod-Abaúj-
Zemplén



Leszakadás-felzárkózás Magyarországon

- Növekvő munkanélküliség, erősödő területi különbségek
- Csökkenés: Komárom-Esztergom, Fejér
- Folytatódó leszakadás:
Somogy,
Hajdú-Bihar
Szabolcs-
Szatmár-
Bereg

Regisztrált álláskereső arányának változása, 2003-2007



Pénzügyi és gazdasági válság

A GDP növekedés üteme az előző év azonos időszakához viszonyítva (%)

	2008		2009	
	3. né.	4. né.	1.né.	2.né.
EU27	0,7	-1,6	-4,7	-4,8
Magyarország	0,3	-2,2	-5,6	-7,4

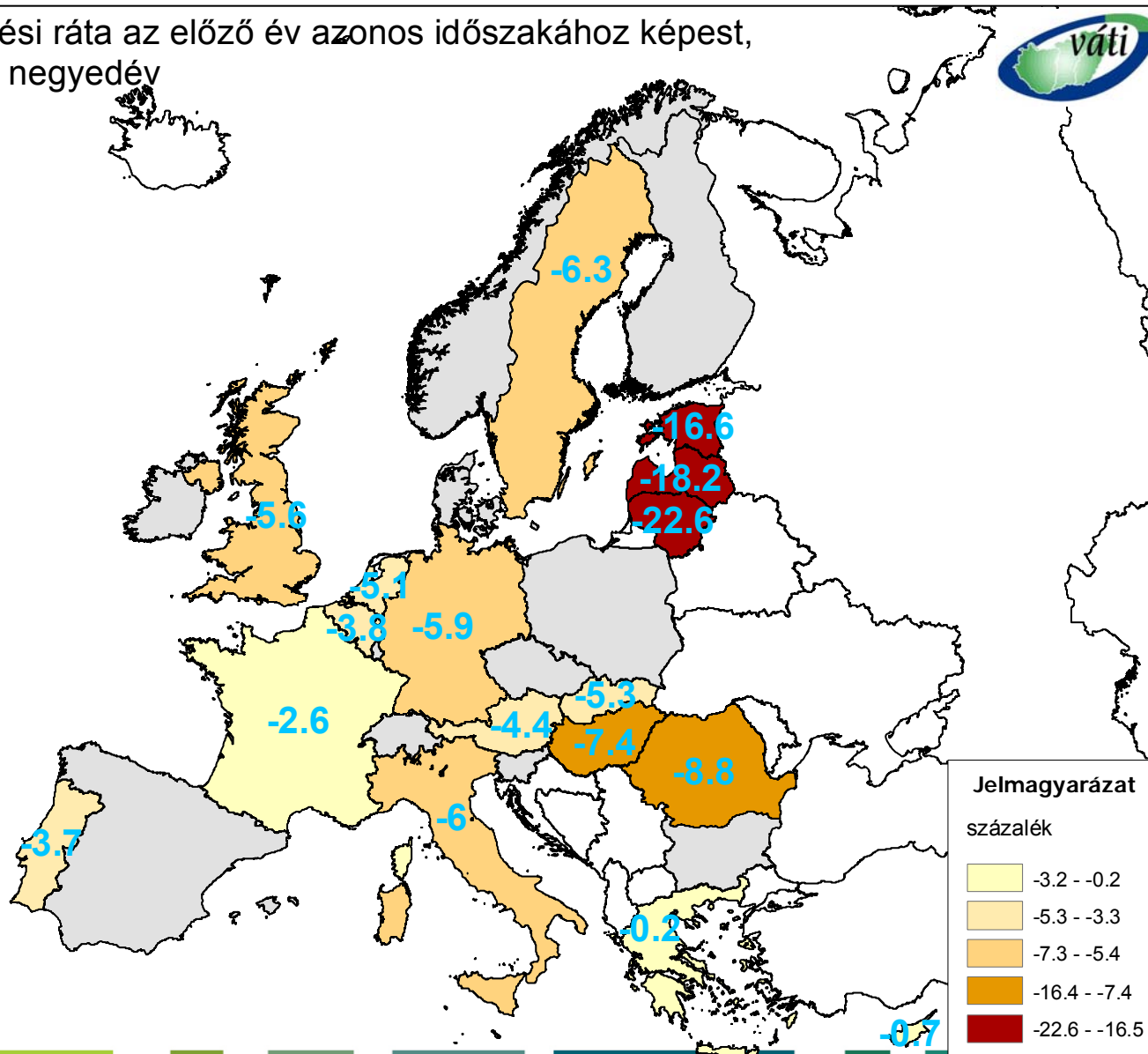
- **Területi hatások?**
 - eltérő iparágak eltérő hatások – autóipar Dunántúl
 - monostrukturális, globális gazdaságnak kitett térségek
 - munkanélküliség növekedése
 - költségvetési teher/nyomás – felzárkóztatás erőforrásainak korlátja
- **Válság: kihívás és egyben lehetőség is a fenntartható fejlődés tekintetében: helyi regionális piacok, térségi értékláncok, tudatos fogyasztás**



A válság gazdaságföldrajza – GDP 2009.

2.negyedév

GDP növekedési ráta az előző év azonos időszakához képest,
2009 második negyedév



Jelmagyarázat

százalék

-3.2 -- -0.2

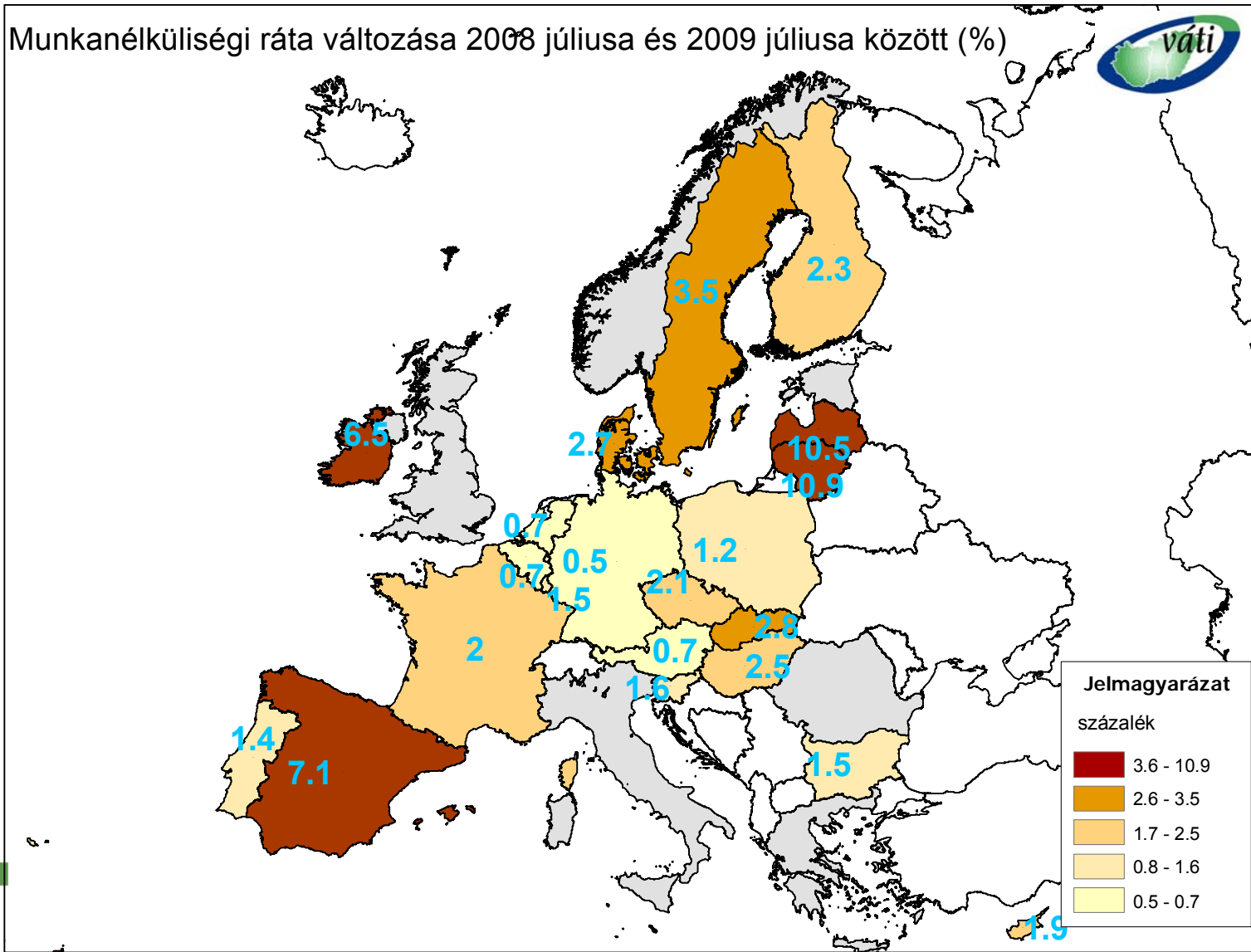
-5.3 -- -3.3

-7.3 -- -5.4

-16.4 -- -7.4

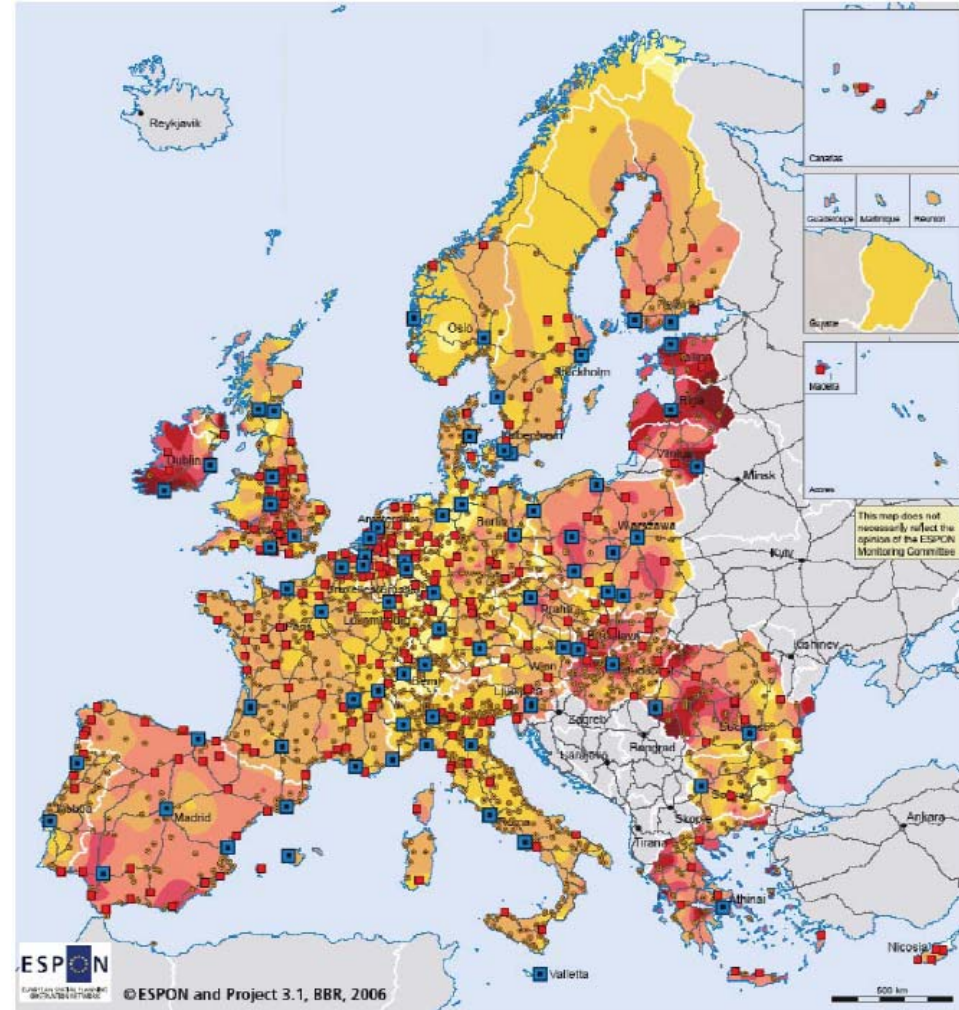
-22.6 -- -16.5

A válság gazdaságföldrajza – munkanélküliség növekedése 08-09



V. Policentrikus fejlődés, város-vidék kapcsolatok

Európa



Az egy főre jutó GDP átlagos éves növekedése vásárlóerő paritásban százalékban 1995-től 2003-ig (Románia 1998-2003)

© Euro Geographics Association for the administrative boundaries
Területi szint: NUTS3
Adatforrás: GDP Eurostat
MEGA: ESPON 1.1.1 Nordregio
Forrás: ESPON adatbázis

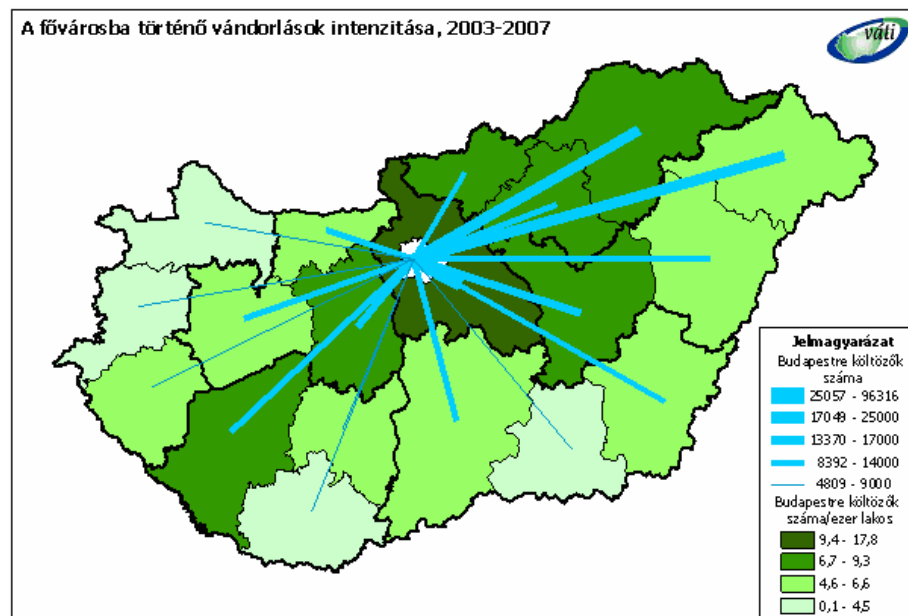


- Európai növekedési metropolisz területek (MEGA)
- Transznacionális/országos FUA-k
- Regionális/helyi FUA-k
- Európai szintű autópályák



VI. Policentrikus fejlődés: Magyarország Budapest-központúság, regionális pólusok

- Budapesten mérséklődő ütemű népességcsökkenés, majd növekedés, folyamatosan és jelentősen növekedő agglomeráció (2003-07: 9,2%)
- Főváros átlagot (több mint kétszeresen) meghaladó és átlagnál dinamikusabban növekvő fajlagos GDP
- Változatlanul jelentős tudáskoncentráció (K+F ráfordítás:62% Bp., hallgatók 42%-a KM)
- Fejlett Székesfehérvár, Győr, felzárkózó Miskolc (BHÉ/fő)
- Debrecen, Pécs, Szeged: jelentős innovációs potenciál (K+F, felsőoktatás), de mindez nem dinamizálja a régiót



Budapest-központúság

Budapest súlya és annak változása 2004 és 2007 között (%)

Népesség

Állandó
népesség

+ 0,15 %

GDP

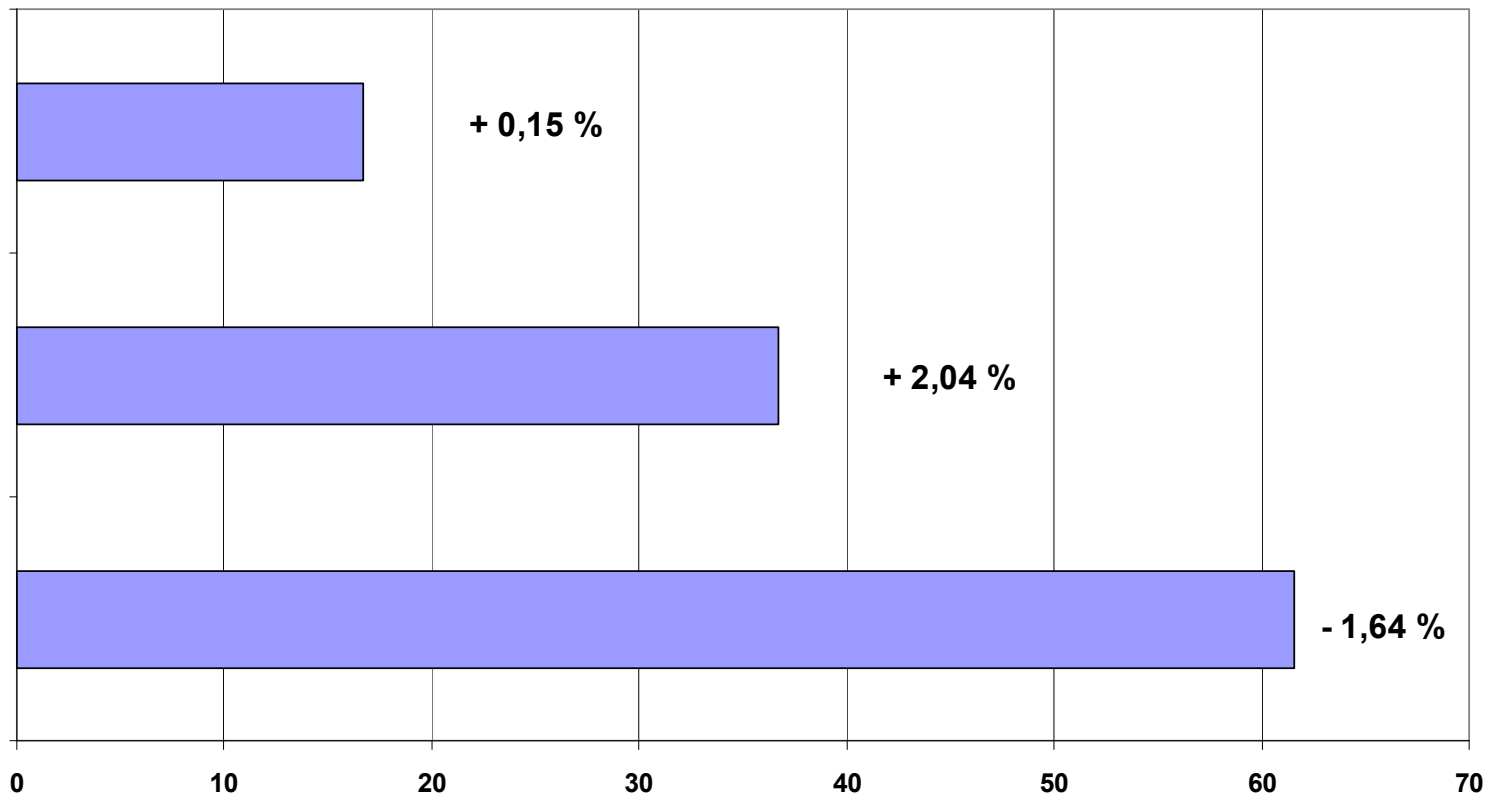
Bruttó hazai
termék (GDP)

+ 2,04 %

K+F

Kutató-fejlesztő
helyek K+F
ráfordításai

- 1,64 %

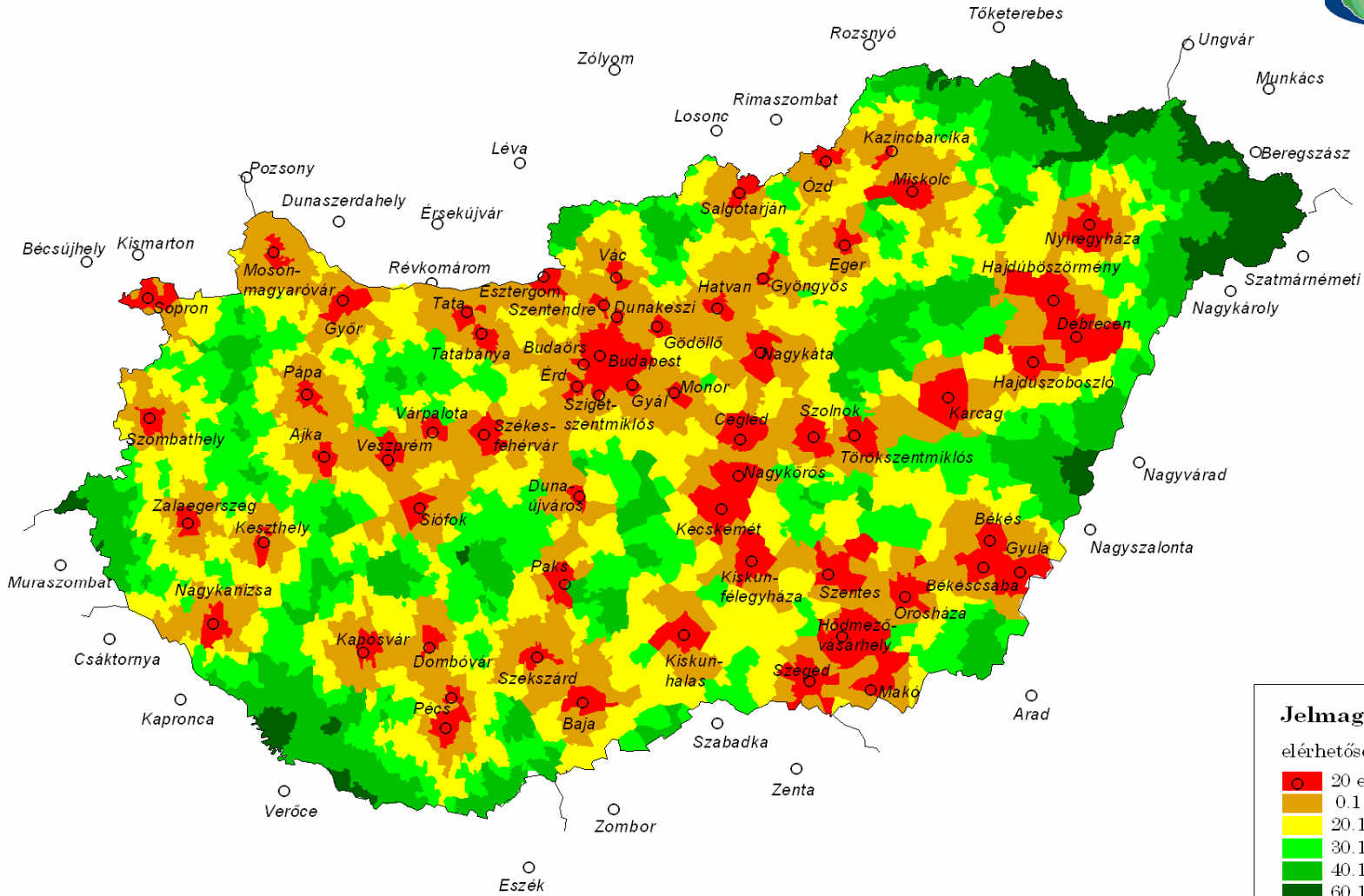


Adatforrás: TeIR

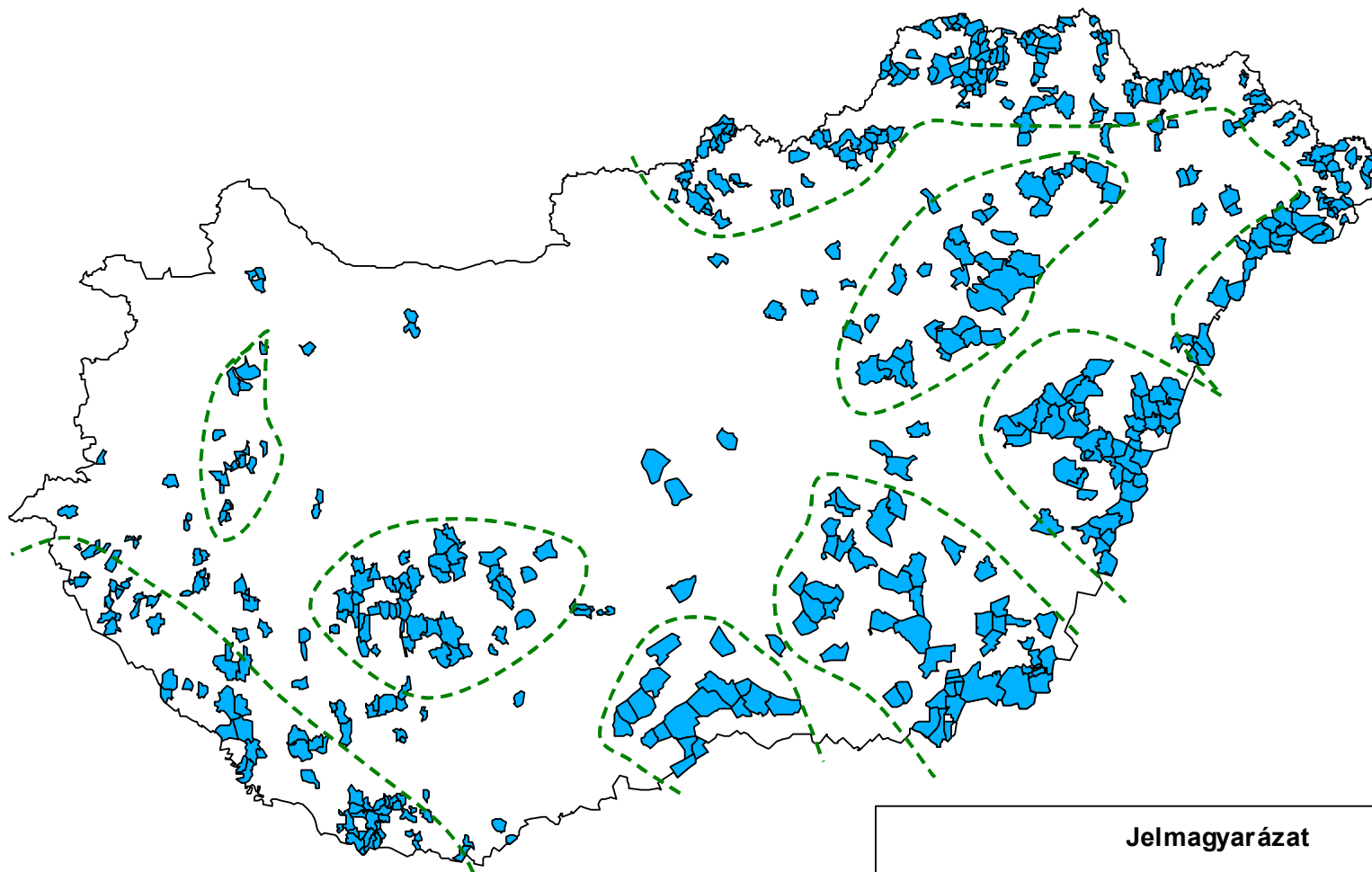


A világ végén - lyukak a városhálózatban



A legközelebbi legalább 20 ezres hazai város elérhetősége



Társadalmi-gazdasági szempontból leszakadó települések



Jelmagyarázat

-  Külső, belső periferiák
-  társadalmi-gazdasági szempontból elmaradt (2006) és egyben önhibáján kívül hátrányos helyzetű település (2005)

VII. EURÓPAI ÉS HAZAI KÖRNYEZETI KIHÍVÁSOK

- **Fenntarthatatlan termelési és fogyasztási szerkezet, erőforrás-használat** (Ökológiai lábnyom meghaladja a biológiai kapacitást)
- **Természeti erőforrások kimerülése:** túlhalászat, biodiverzitás csökkenése (térszerkezet és területfelhasználás: nem marad természetes), talajerózió- és szennyezés, vízkészletekre nehezedő nyomás (turizmus Dél-Európában, öntözés, klímaváltozás, vízfogyasztás növekedése)
- **Növekvő urbanizáció és koncentráció:** nem fenntartható területhasználat, turizmus (tengerparti területek), vidéki területek elnéptelenedése (előregedés, szolgáltatások hiánya), növekvő környezeti terhelés, légszennyezés (közlekedés)
- **Energiaellátás:** növekvő energiaigény (sikerek az ipari ökohatékonyságban, de nagy kihívások a háztartási és szolgáltatási szektorokban), energiaellátás biztonsága (pl. Magyarország), fosszilis energiaforrások kimerülése
- **Megújuló energiaforrások** alkalmazásának tényérése (eltérő adottságú térségek)
- **Szektorok**, a környezeti kihívások hajtóerői: energetika, közlekedés, mezőgazdaság, turizmus, háztartások, ipar stb.

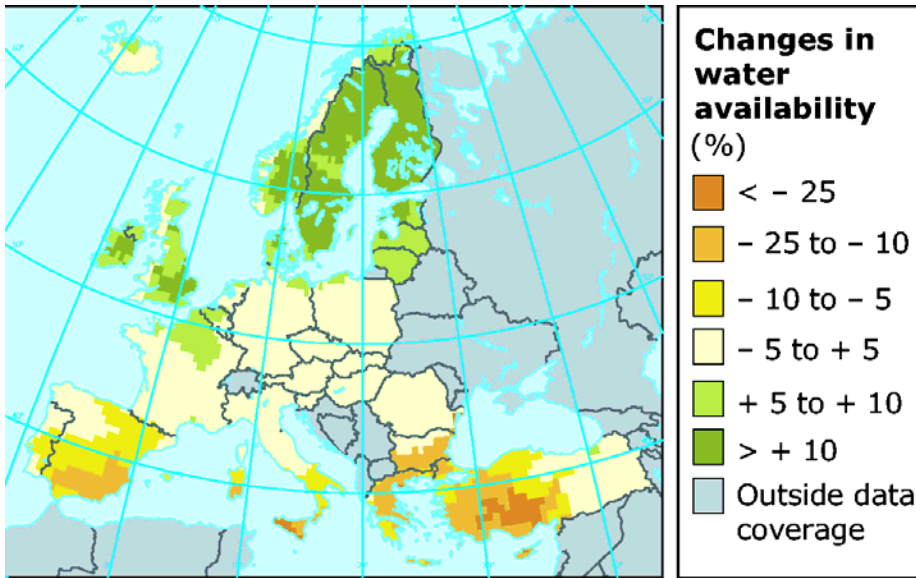


Klímváltozás hatása a területi fejlődésre Európában

- Hegyvidéki területeken gleccserek visszavonulása, csökkenő hómennyiség és téli turizmus, fajok kipusztulása
- **Közép-Európa: hirtelen árvizek, aszályok**
- Tengerszint emelkedés – tengerparti, alföldi térségek
- Dél-Európa: hőmérsékletemelkedés és aszályok, vízkészletek csökkenése, mezőgazdasági hozamok csökkenése, erdőtüzek
- **Városok: hőhullámok és növekvő egészségügyi kockázatok, kritikus infrastruktúra zavarai**
- Magyarország ökológiailag egyik legsérülékenyebb ország
- Áttérés az alacsony széntartalmú gazdaságra



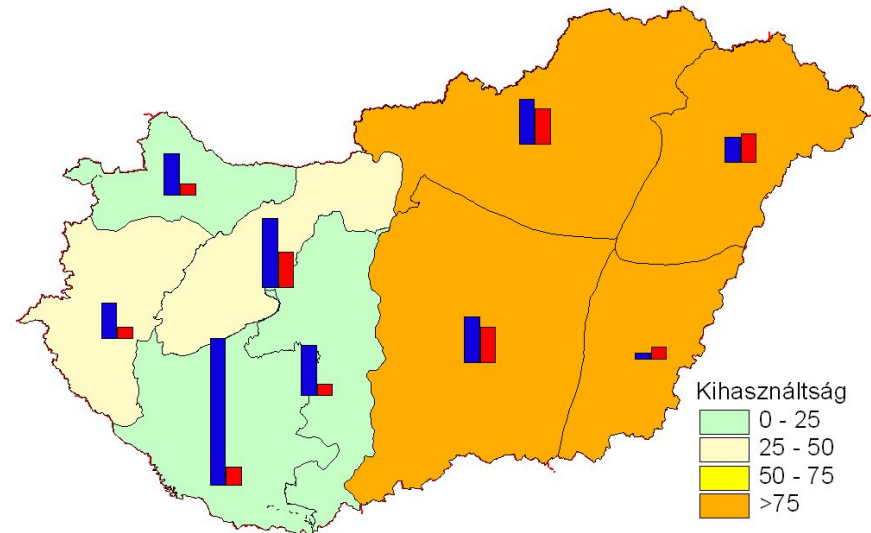
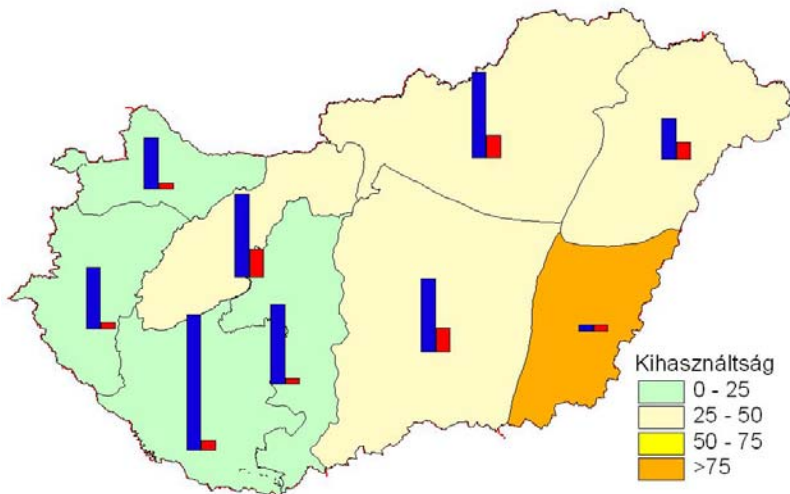
Klíma­változás és víz­készletek



Európa: rendelkezésre álló vízmennyiség leginkább Dél-Európában csökken (Forrás: Európai Környezetvédelmi Ügynökség, 2005)

Magyarország: felszín alatti vízkészletek és fogyasztás kapcsolata jelenleg és éghajlatváltozással (2°C emelkedés esetén) (Forrás: Nemzeti Éghajlatváltozási Stratégia)

Legveszélyeztetettebb: Dunától Keletre eső területek



Összesített kockázat-térkép

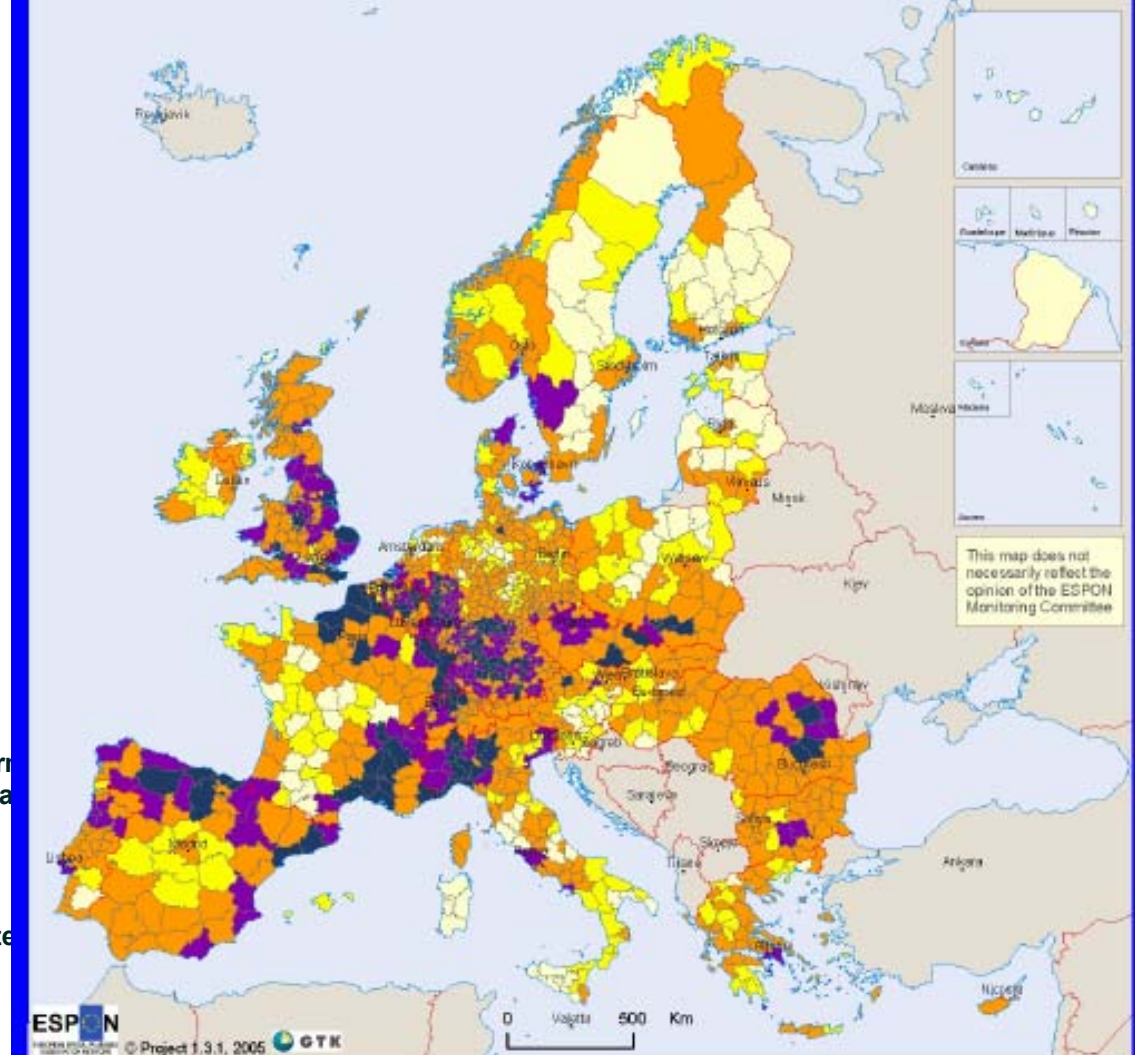
15 természeti és technológiai kockázat alapján területek besorolása

természeti kockázatok:

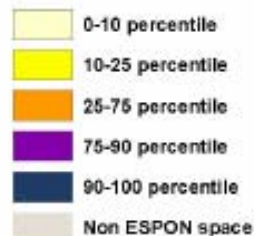
földcsuszamlás, aszály, földrengés, extrém hőmérséklet, árvíz, erődűz, földcsuszamlás, storm surge, cunami, vulkánkitörés, télis és trópusi viha

technológiai kockázatok:

légi közlekedésből adódó kockázat, nagy balesetek kockázata, nukleáris erőmű, olaj kitermelésből, feldolgozásból, tárolásból és szállításból adódó kockázatok.



Hazard classification



Origin of the data: © EuroGeographics Association for the administrative boundaries
Source: ESPON Data Base

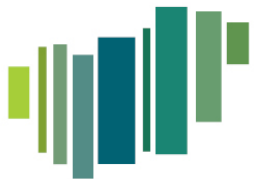
This map shows the aggregated hazard typology based on 15 hazard indicators. Every indicator gives the value from 1 to 5 depending on the magnitude of the hazard in the NUTS3 area. For the class "No data" value is 0. These values are then weighted on base of expert opinion (Delphi method questionnaire). At the end the sum of 15 weighted indicators are classified on base of percentile rank. For instance, NUTS3 areas that belong in 90-100 percentile have their score greater than or equal to 90% of the total of all the summed hazard values.



VIII. KORMÁNYZÁS Európai nézőpontból...

- Kormányzástól a „governance” felé
- Integrált megközelítés (probléma, tér)
- Több-szintű kormányzás
- **Földrajzi sokszínűség - területi potenciálok kiaknázása**
- „Területiség számít” – területi szempontok horizontális érvényesítése
- Decentralizáció, tértudatosság
- Ágazatok területi, településhálózati koordinációja
- Város- vidék kapcsolatok együttkezelése és együttműködés
- Fenntartható területi fejlődés: társadalom-gazdaság-környezet területi összehangolása





Köszönjük a figyelmet!

Salamin Géza
gsalamin@vati.hu

Nagy András
anagy@vati.hu

Ricz Judit, Tomay Kyra, Radvánszki Ádám, Dr. Czira Tamás, Somfai Ágnes, Kiss Csaba, Dr. Péti Márton, Sütő Attila, Horkay Nándor, stb.

